



PERÚ

**DIRECCION REGIONAL DE SALUD PUNO**  
**DIRECCION EJECUTIVA DE EPIDEMIOLOGIA**



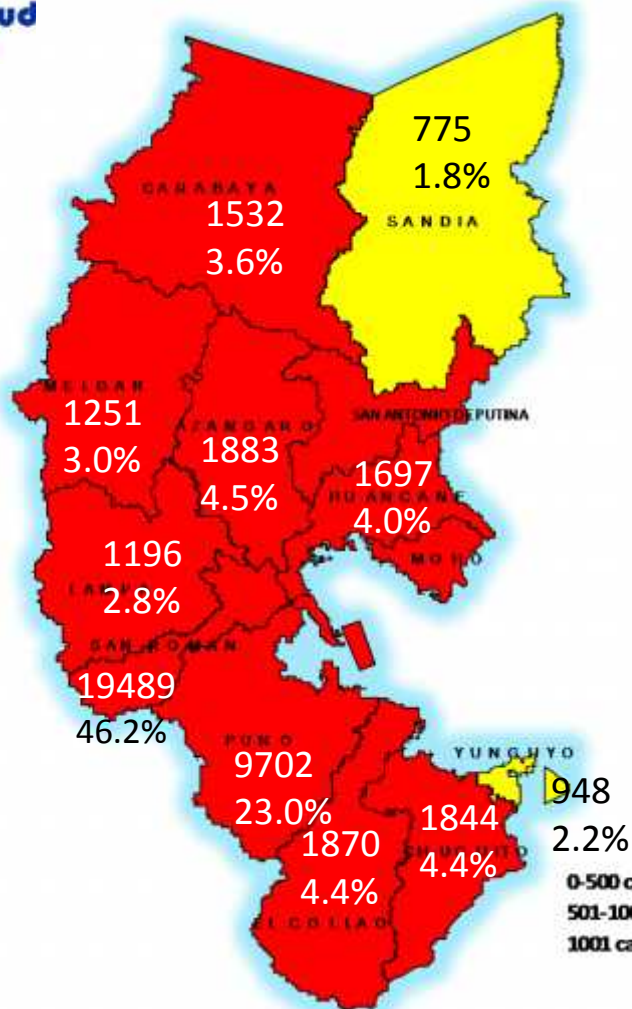
# SITUACION DE SALUD COVID-19. DIRESA PUNO

(AL 07 DE MARZO 2021)





## SITUACION ACTUAL “COVID-19” (07 de Marzo 2021)



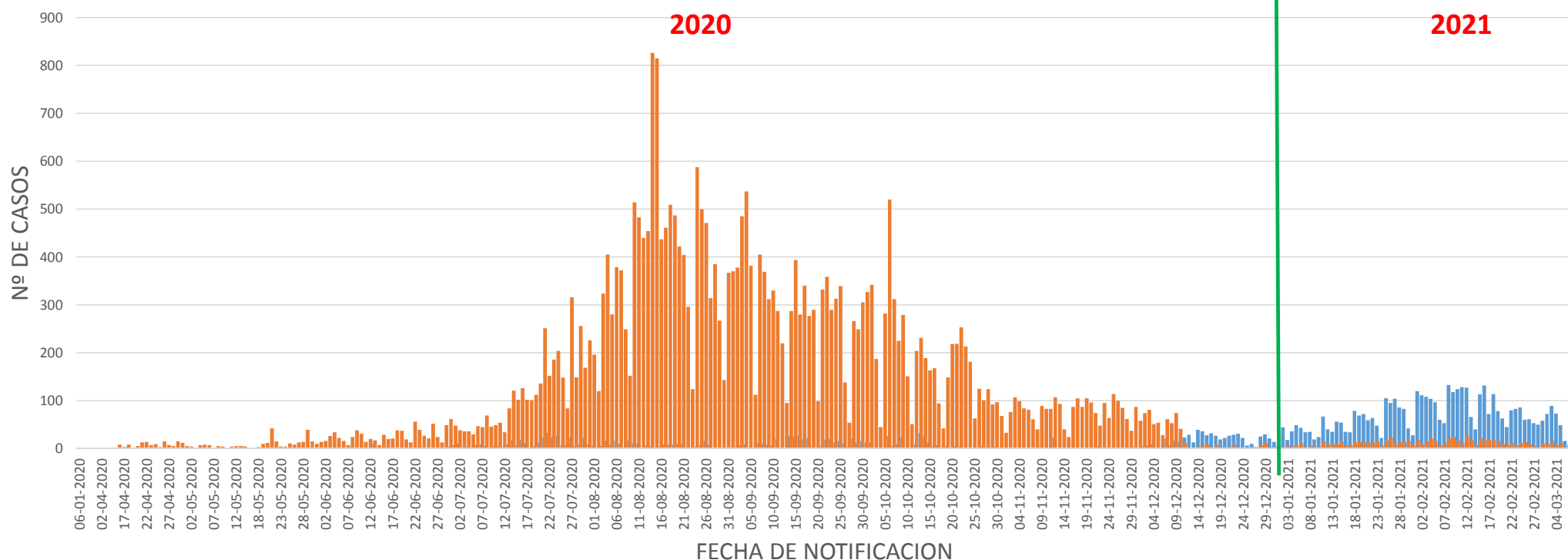
REDES	CASOS CONFIRMADOS DE COVID-19 POR REDES Y INSTITUCIONES (ACUMULADO) 2020 - 2021. DIRESA PUNO													
	TOTAL		MINSA		EsSalud		PNP		Ejercito del Peru		EE.SS. Privados		FALLECIDOS	
	Nº	%	Nº	%	Nº	%	Nº	%	Nº	%	Nº	%	Nº	%
AZANGARO	1883	4.5	1518	3.6	363	0.9					2		42	3.2
CARABAYA	1532	3.6	1333	3.2	199	0.5							33	2.5
CHUCUITO	1844	4.4	1573	3.7	271	0.6							63	4.8
EL COLLAO	1870	4.4	1837	4.4	33	0.1							53	4.0
HUANCANE	1697	4.0	1331	3.2	366	0.9							53	4.0
LAMPA	1196	2.8	795	1.9	401	1.0							12	0.9
MELGAR	1251	3.0	765	1.8	486	1.2							37	2.8
PUNO	9702	23.0	5522	13.1	3618	8.6	322	0.8	234	0.6	6	0.0	440	33.2
SAN ROMAN	19489	46.2	12038	28.5	4203	10.0	501	1.2	13	0.0	2734	6.5	515	38.9
SANDIA	775	1.8	559	1.3	216	0.5							22	1.7
YUNGUYO	948	2.2	834	2.0	114	0.3							55	4.2
<b>TOTAL</b>	<b>42187</b>	<b>100</b>	<b>28105</b>	<b>66.6</b>	<b>10270</b>	<b>24.3</b>	<b>823</b>	<b>2.0</b>	<b>247</b>	<b>0.6</b>	<b>2742</b>	<b>6.5</b>	<b>1325</b>	<b>100</b>

En el mapa epidemiológico de Puno por Redes se observa que 9 de las redes se encuentran en alto riesgo y 2 redes con riesgo moderado por el número de casos confirmados.

San Román 46.2% de casos confirmados, Puno 23.0%, y el resto de las Redes tiene un porcentaje por debajo de 5%, El Collao, Azángaro, Chucuito, Huancané, Carabaya, Melgar, Lampa, Yunguyo, Sandia.



# CASOS DE COVID-19 CONFIRMADOS SEGÚN FECHA DE NOTIFICACION, 2020 - 2021 DIRESA PUNO



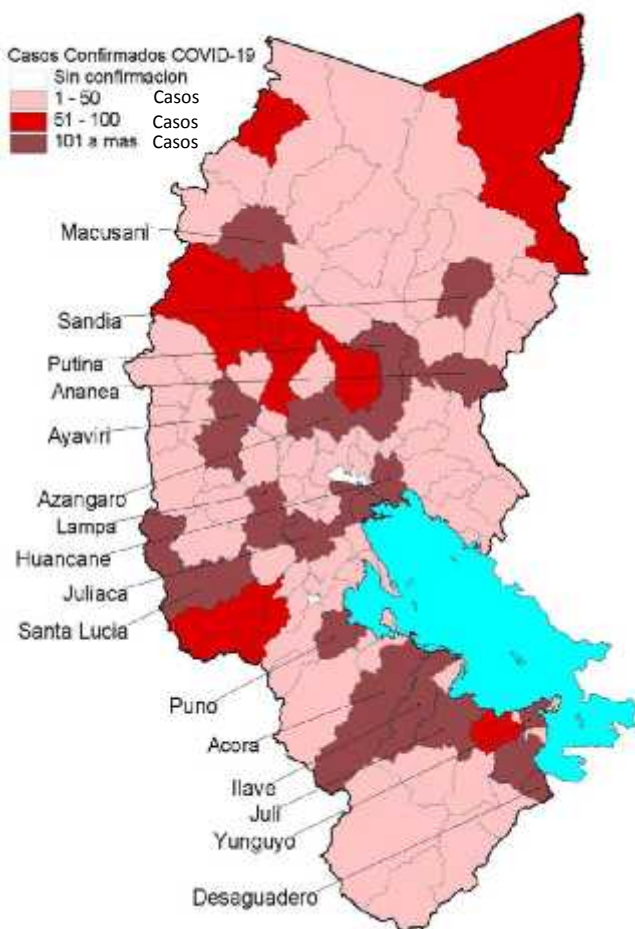
FECHA DE NOTIFICACION

■ PCR ■ PR

En el presente grafico se observa el numero de casos por la fecha de notificación desde el inicio de la pandemia por coronavirus (COVID-19). En el mes de junio del 2020, inicia el aumento de casos confirmados y en el mes de noviembre disminuye los casos. Para el 2021 la tendencia de casos del mes de enero fue de 60 casos por día y para febrero 124 casos por día incrementándose 48% y para el mes de marzo 18 casos por día.



## CASOS DE COVID-19 CONFIRMADOS POR DISTRITOS SEGÚN FECHA DE INICIO DE SINTOMAS, 2020 - 2021 DIRESA PUNO



### Al 23 de Febrero 2021

La Región Puno presenta 129,098 personas muestreadas de los cuales 41,129 son casos confirmados a COVID-19, con una positividad de [31.8%](#) Los distritos más afectados son **Puno, Juliaca, Ayaviri, Ilave, Azángaro, Acora, Huancané y Yunguyo.**

La Region Puno registra 1212 defunciones confirmadas a COVID-19, letalidad 2.9%

### Al 28 de Febrero 2021

La Región Puno presenta 132,335 personas muestreadas de los cuales 41,651 son casos confirmados a COVID-19, con una positividad de [31.5%](#) Los distritos más afectados son **Puno, Juliaca, Ayaviri, Ilave, Azángaro, Acora, Huancané y Yunguyo.**

La Region Puno registra 1276 defunciones confirmadas a COVID-19, letalidad 3.1%

### Al 07 de Marzo 2021

La Región Puno presenta 135,497 personas muestreadas de los cuales 42,187 son casos confirmados a COVID-19, con una positividad de [31.1%](#) Los distritos más afectados son **Puno, Juliaca, Ayaviri, Ilave, Azángaro, Acora, Huancané y Yunguyo.**

La Region Puno registra 1325 defunciones confirmadas a COVID-19, letalidad 3.1%



## INDICADORES ACUMULADOS DE COVID-19 CONFIRMADOS POR REDES, 2020 - 2021 DIRESA PUNO

**135,497**

Personas muestradas

**42,187**

Casos confirmados

**31.1%**

Positividad

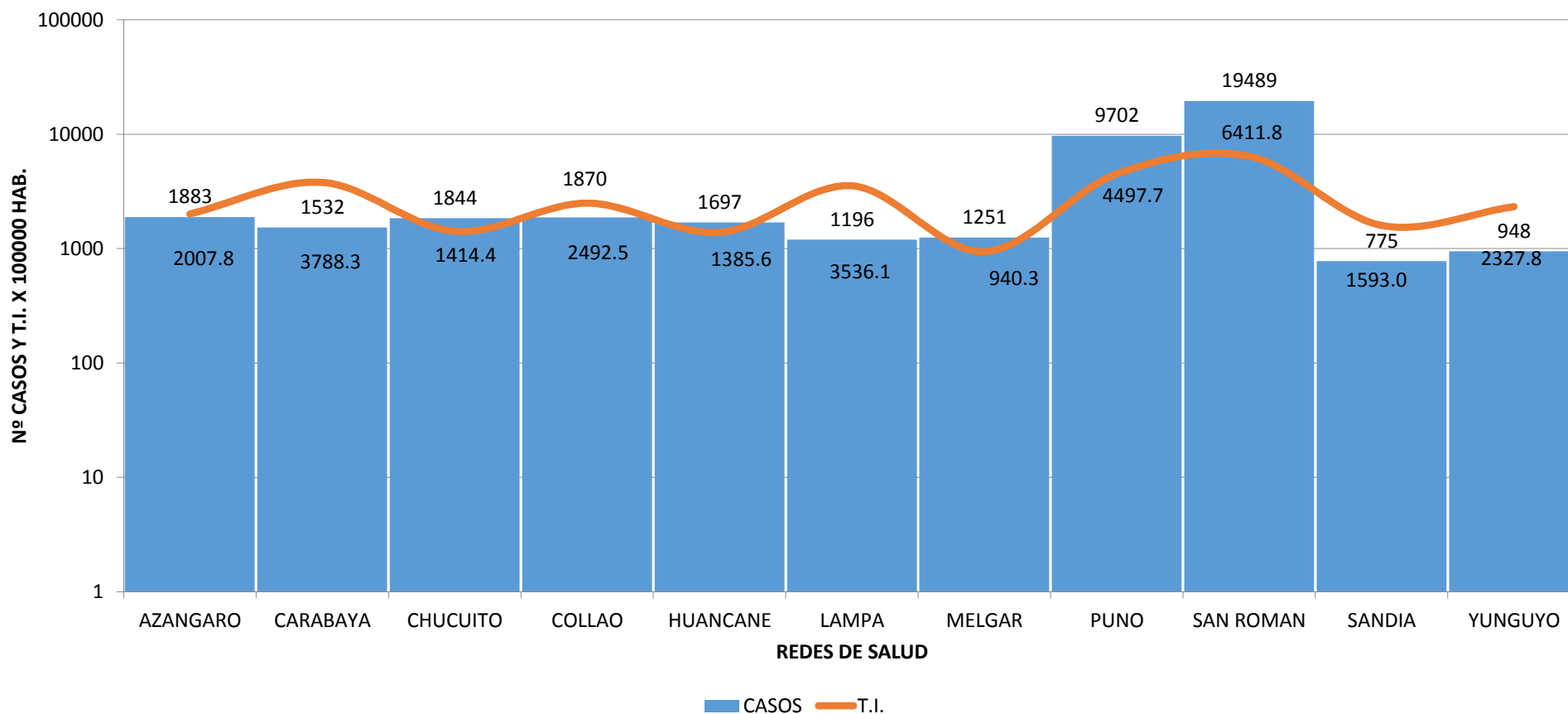
REDES	T.I.A. x 100,000 Hab.	T.A.A. x 100%	T.L.A. x 100%	T.M.A. x 100,000
AZANGARO	2007.8	2.0	2.2	44.8
CARABAYA	3788.3	3.8	2.2	81.6
CHUCUITO	1414.4	1.4	3.4	48.3
COLLAO	2492.5	2.5	2.8	70.6
HUANCANE	1385.6	1.4	3.1	43.3
LAMPA	3536.1	3.5	1.0	35.5
MELGAR	940.3	0.9	3.0	27.8
PUNO	4497.7	4.5	4.5	204.0
SAN ROMAN	6411.8	6.4	2.6	169.4
SANDIA	1593.0	1.6	2.8	45.2
YUNGUYO	2327.8	2.3	5.8	135.1
<b>TOTAL DIRESA</b>	<b>3407.7</b>	<b>3.4</b>	<b>3.1</b>	<b>107.0</b>

Las REDES más afectados son **San Roman, Puno, Collao, Azangaro, Chucuito, Huancane, Carabaya, Melgar, Lampa, Yunguyo y Sandia.**

La Region Puno registra una incidencia acumulada de 3407.7 x 100,000 habitantes, Tasa de ataque acumulada de 3.4%, Tasa de letalidad acumulada de 3.1%, Tasa de mortalidad acumulada de 107.0 x 100,000 habitantes.



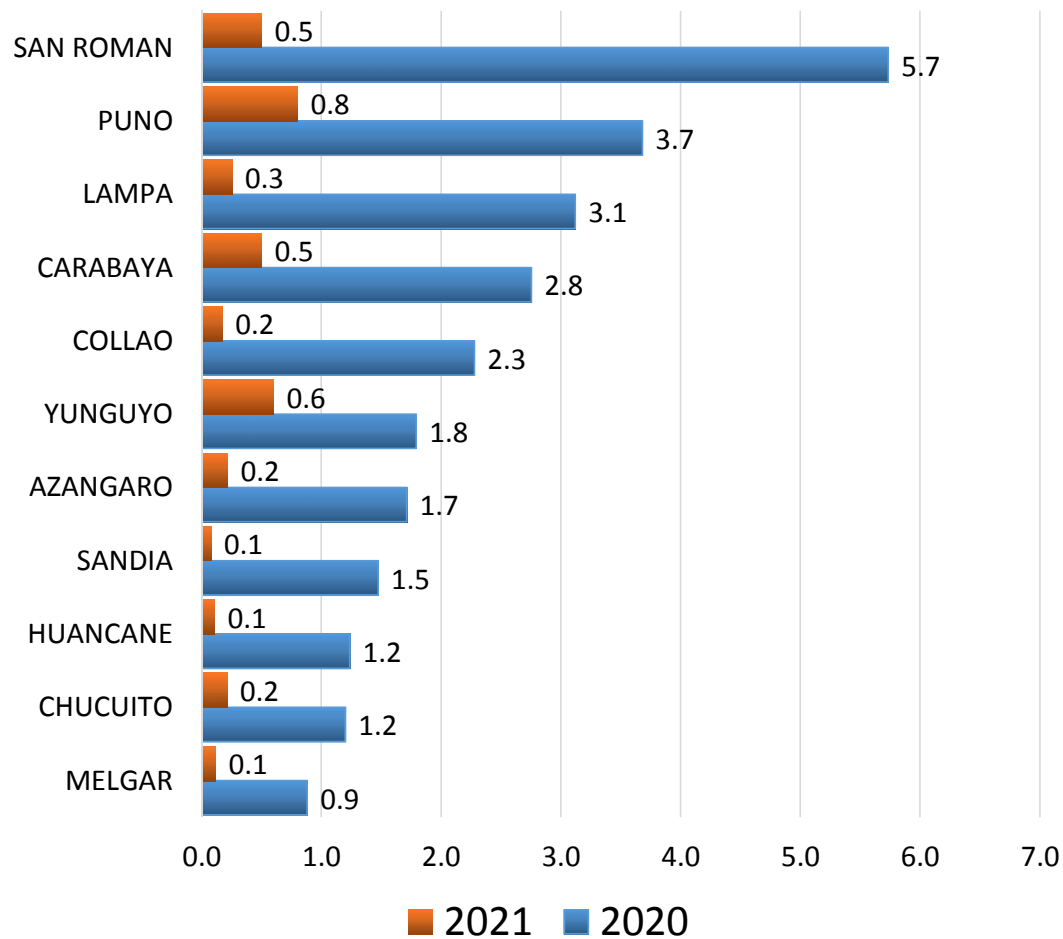
## CASOS Y INCIDENCIA DE COVID-19 CONFIRMADOS SEGÚN REDES 2020 – 2021\* DIRESA PUNO (T.I. X 100,000 HAB.)



Fte: NOTI-COVID – Sistema de Vigilancia Epidemiologia DIRESA Puno



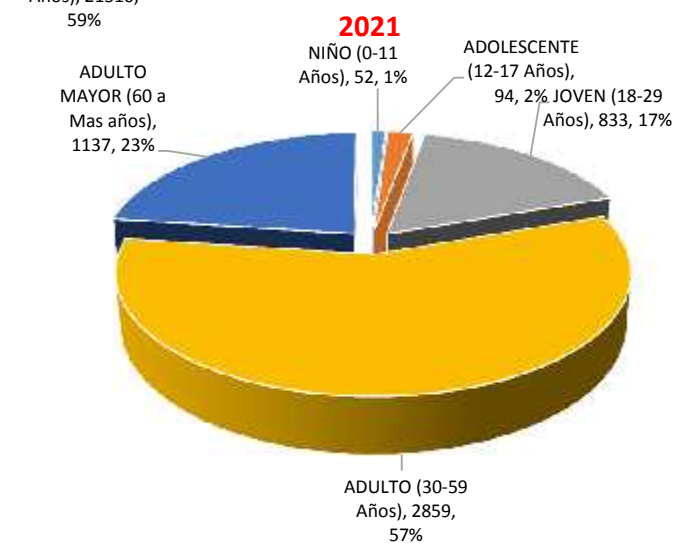
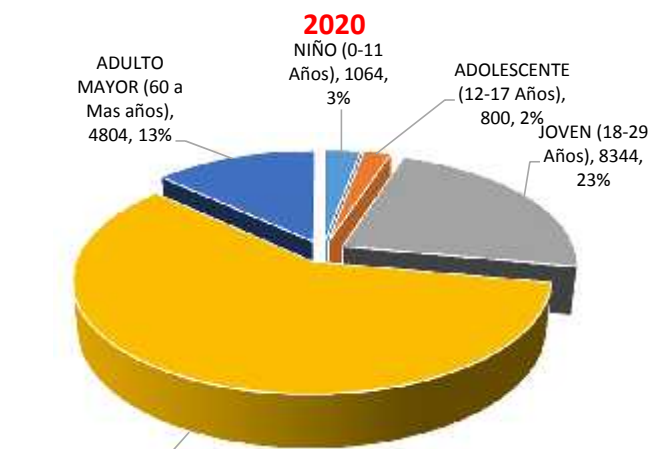
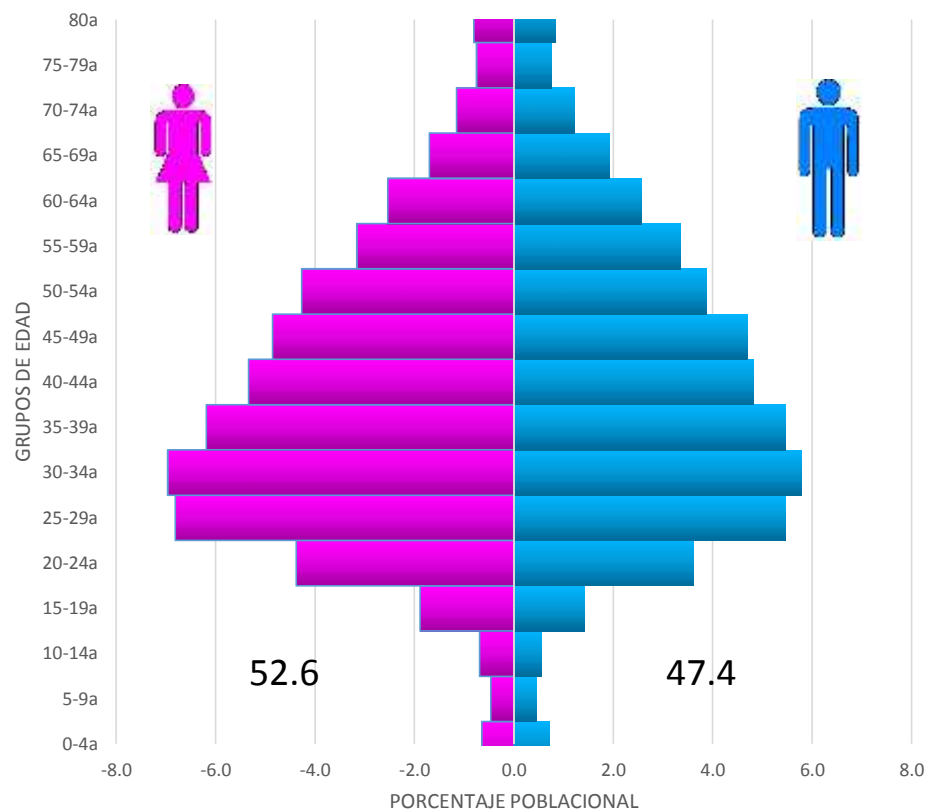
### TASA DE ATAQUE PARA COVID-19 CONFIRMADOS SEGÚN REDES 2020 – 2021\* DIRESA PUNO (X 100 HAB.)



Fte: NOTI-COVID – Sistema de Vigilancia Epidemiologia DIRESA Puno



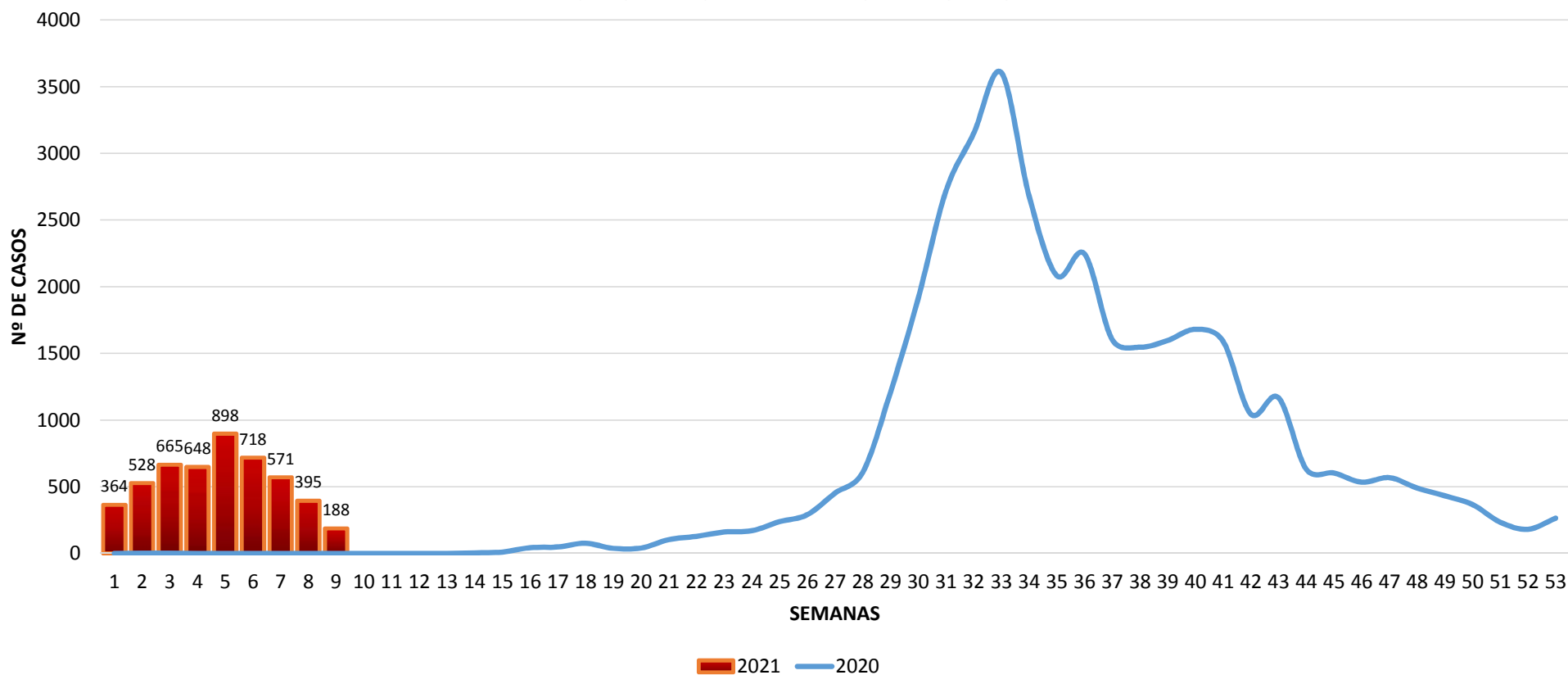
# CASOS DE COVID-19 CONFIRMADOS SEGÚN GRUPOS DE EDAD, 2020 - 2021 DIRESA PUNO





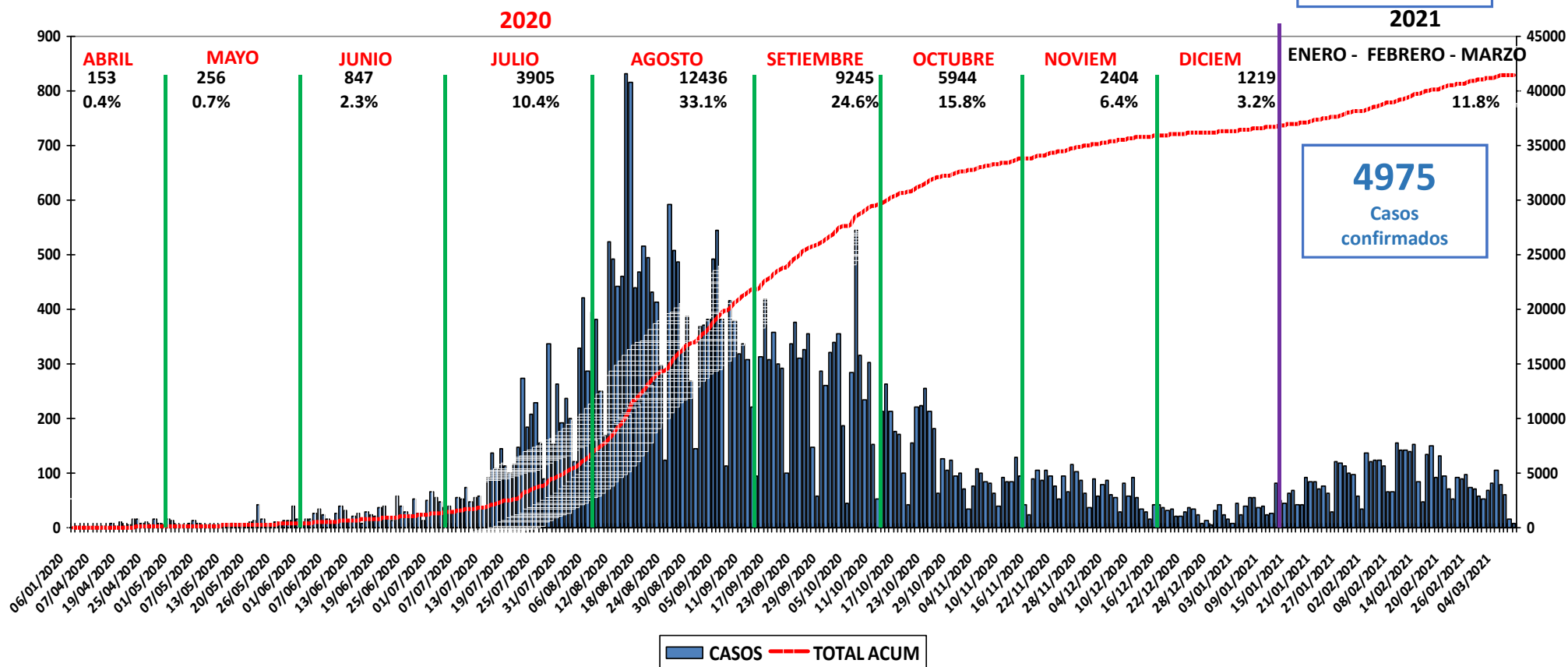


## TENDENCIA DE CASOS DE COVID-19 CONFIRMADOS POR SEMANAS, 2020 - 2021 DIRESA PUNO.





## TENDENCIA DE CASOS ACUMULADOS DE COVID-19 CONFIRMADOS POR MESES Y POR DIA, 2020 - 2021 DIRESA PUNO.



Fte: NOTI-COVID – Sistema de Vigilancia Epidemiología DIRESA Puno



PERÚ

**DIRECCION REGIONAL DE SALUD PUNO**  
**DIRECCION EJECUTIVA DE EPIDEMIOLOGIA**



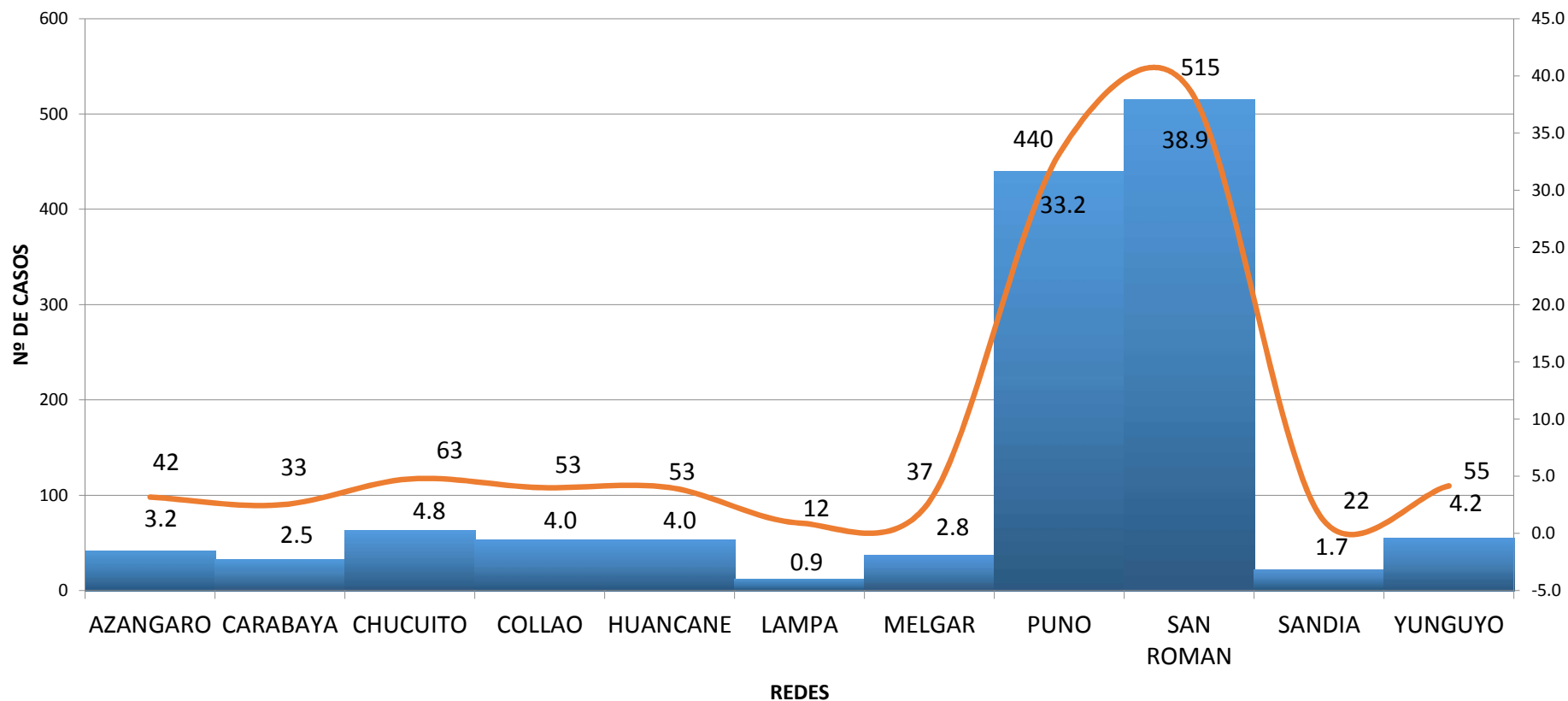
# DEFUNCIONES POR COVID-19. DIRESA PUNO

(AL 07 DE MARZO 2021)





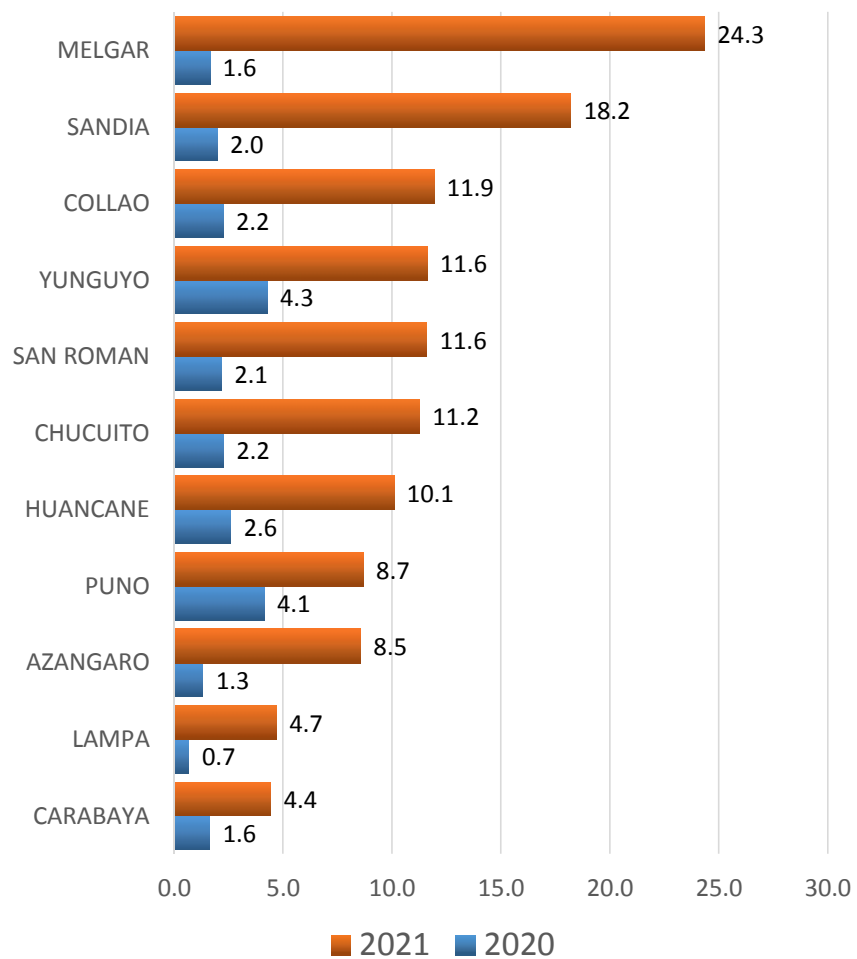
## DEFUNCIONES POR COVID-19 CONFIRMADOS SEGÚN REDES, 2020 - 2021 DIRESA PUNO



Fte: NOTI-COVID – Sistema de Vigilancia Epidemiologia DIRESA Puno



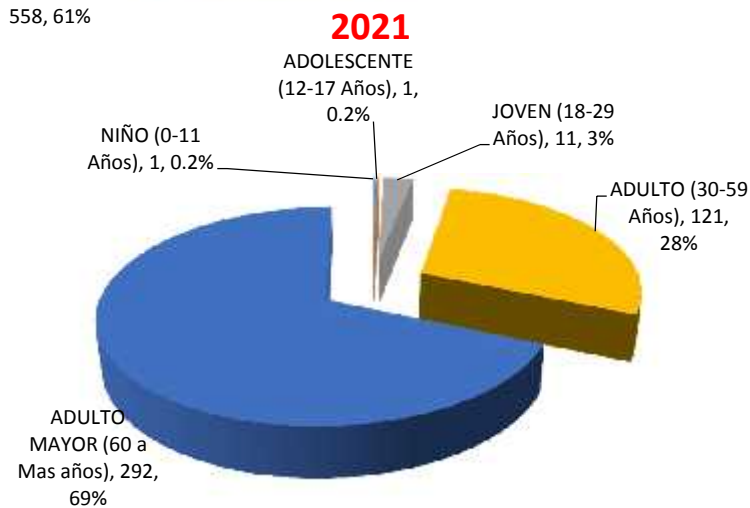
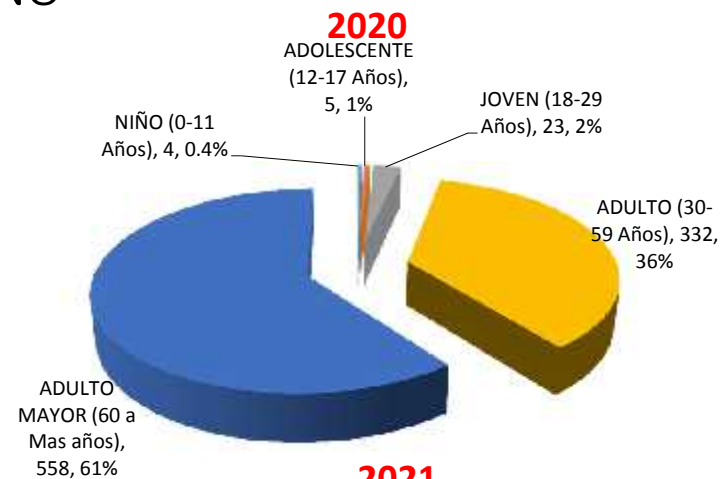
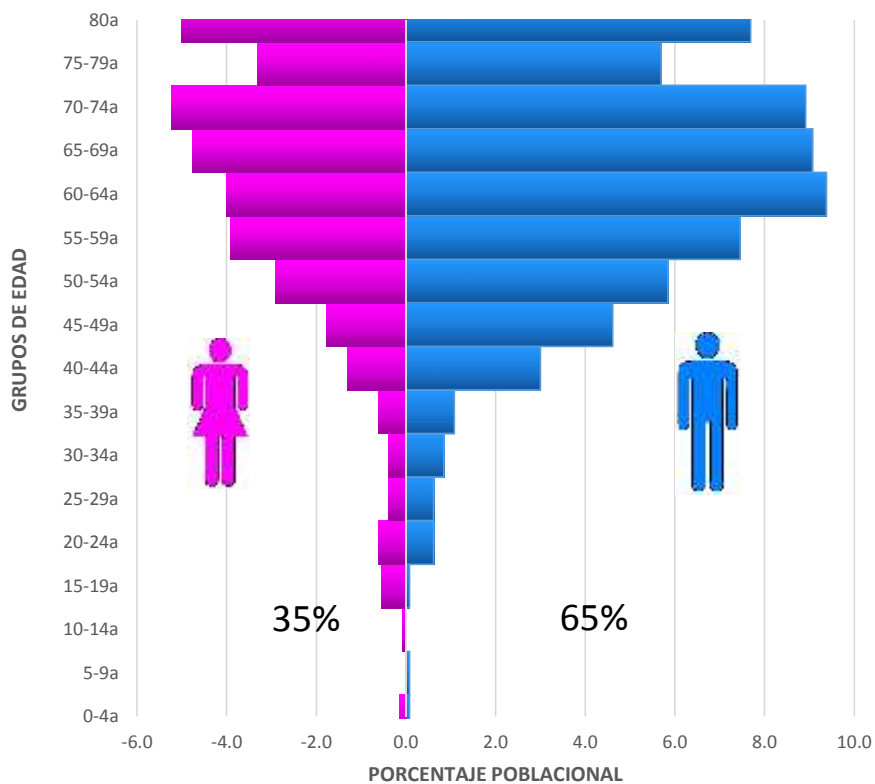
## TASA DE LETALIDAD PARA COVID-19 CONFIRMADOS SEGÚN REDES 2020 – 2021\* DIRESA PUNO (X 100 HAB.)



Fte: NOTI-COVID – Sistema de Vigilancia Epidemiología DIRESA Puno



# DEFUNCIONES POR COVID-19 CONFIRMADOS SEGÚN GRUPOS DE EDAD, 2020 – 2021\* DIRESA PUNO

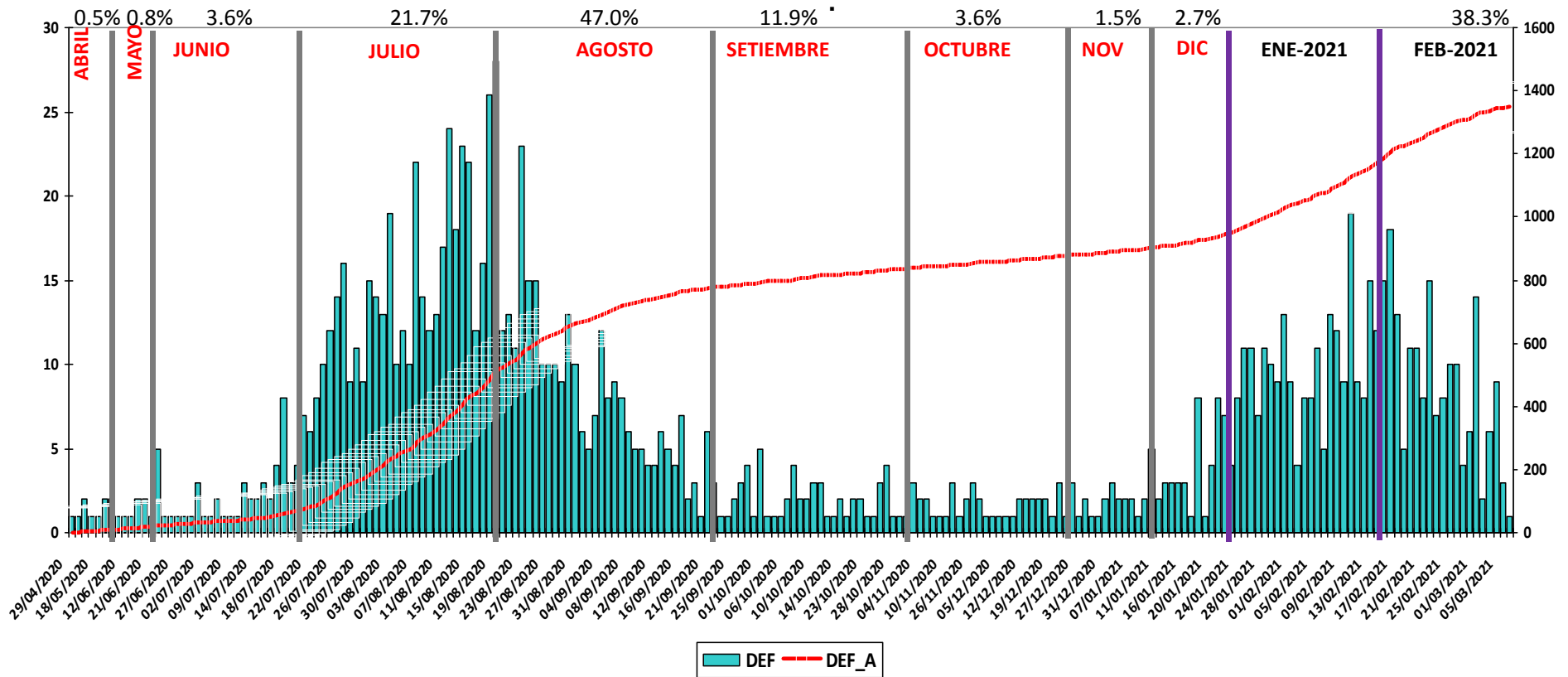


Fte: NOTI-COVID – Sistema de Vigilancia Epidemiologia DIRESA Puno



## DEFUNCIONES POR COVID-19 CONFIRMADOS SEGÚN FECHA DE DEFUNCION, 2020 – 2021\*, DIRESA PUNO.

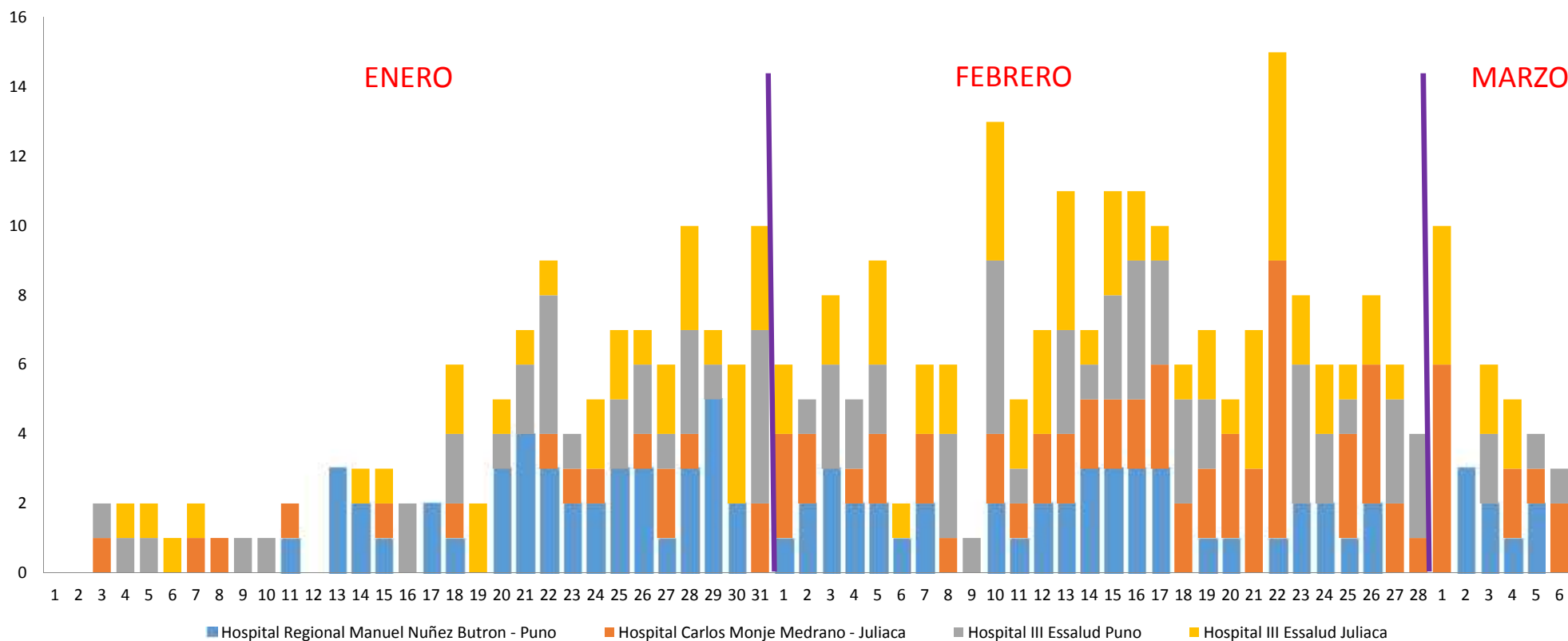
**1325**  
Fallecidos 2020-2021



Fte: NOTI-COVID – Sistema de Vigilancia Epidemiologia DIRESA Puno



## DEFUNCIONES POR COVID-19 POR DIA MESES ENERO - FEBRERO 2021. DIRESA PUNO



Fte: NOTI-COVID – Sistema de Vigilancia Epidemiologia DIRESA Puno





## DEFUNCIONES POR COVID-19 CONFIRMADOS SEGÚN DISTRITO SDE PROCEDENCIA POR REDES 2021, DIRESA PUNO.



RED DE SALUD NOTIFICANTE	DISTRITO DE PROCEDENCIA	FALLECIDOS	%
AZANGARO	AZ-NGARO	7	2.30
	SAN JOSE	1	0.33
	SAN JUAN DE SALINAS	1	0.33
	ASILLO	1	0.33
CARABAYA	MACUSANI	6	1.97
	AJOYANI	1	0.33
	AYAPATA	1	0.33
	CORANI	1	0.33
CHUCUITO	JULI	11	3.61
	DESAGUADERO	5	1.64
	POMATA	4	1.31
	HUACULLANI	2	0.66
	PUNO	1	0.33
COLLAO	ILAVE	5	1.64
	PILCUYO	4	1.31
	SANTA ROSA	1	0.33
HUANCANE	HUANCAN+	7	2.30
	PUTINA	1	0.33
	VILQUE CHICO	1	0.33
LAMPA	LAMPA	2	0.66
	SANTA LUCIA	1	0.33
MELGAR	AYAVIRI	5	1.64
	NUÑO A	3	0.98
	OCUVIRI	2	0.66
	ORURILLO	1	0.33
	PATAMBUCO	1	0.33
	PHARA	1	0.33

RED DE SALUD NOTIFICANTE	DISTRITO DE PROCEDENCIA	FALLECIDOS	%
PUNO	PUNO	102	33.44
	PICHACANI	2	0.66
	DESAGUADERO	1	0.33
	HUANCAN+	1	0.33
	JULI	1	0.33
	PAUCARCOLLA	1	0.33
	AZ-NGARO	1	0.33
	ACORA	1	0.33
SAN ANTONIO	1	0.33	
SAN ROMAN	JULIACA	73	23.93
	SAN MIGUEL	4	1.31
	AYAVIRI	3	0.98
	CHUPA	2	0.66
	ANANEA	1	0.33
	ASILLO	1	0.33
	LA VICTORIA	1	0.33
	PAUCARCOLLA	1	0.33
	SAN ANTON	1	0.33
	TARACO	1	0.33
YUNGUYO	1	0.33	
SANTA LUCIA	1	0.33	
SANDIA	CUYOCUYO	1	0.33
	SAN PEDRO DE PUTINA PUNCO	1	0.33
	SANDIA	1	0.33
YUNGUYO	YUNGUYO	16	5.25
	UNICACHI	3	0.98
	DESAGUADERO	1	0.33
	OLLARAYA	1	0.33
	POMATA	1	0.33
	TINICACHI	1	0.33

Fte: NOTI-COVID – Sistema de Vigilancia Epidemiología DIRESA Puno

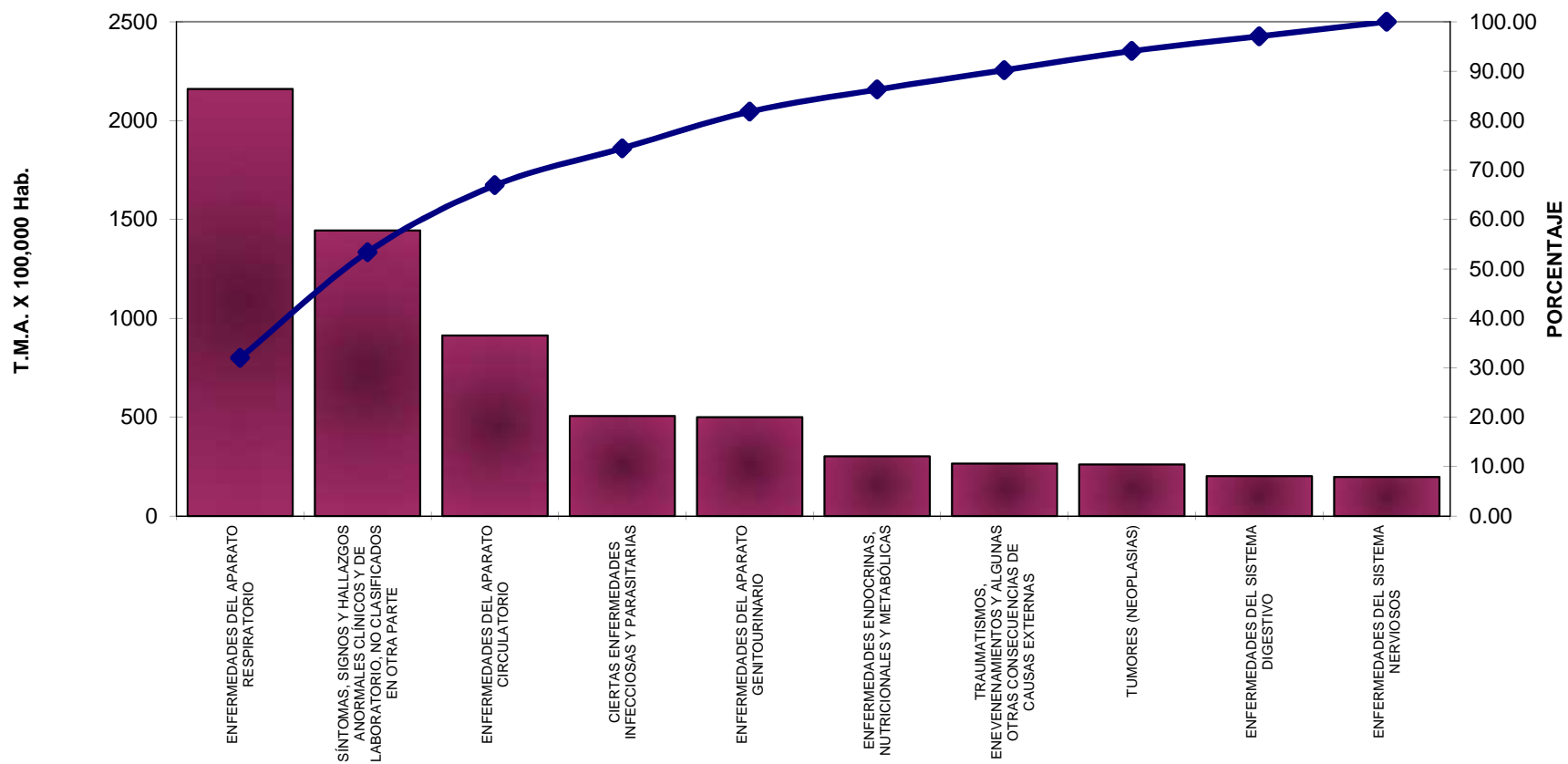


## DIEZ PRIMERAS CAUSAS DE MORTALIDAD GENERAL POR CAPITULO DE ENFERMEDAD 2020, DIRESA PUNO.

Nº	MORTALIDAD	CASOS			PORCENTAJE	T.M.A. X 100000 HAB.
		F	M	TOTAL		
1	ENFERMEDADES DEL APARATO RESPIRATORIO	748	1412	2160	30.77	174.5
2	SÍNTOMAS, SIGNOS Y HALLAZGOS ANORMALES CLÍNICOS Y DE LABORATORIO, NO CLASIFICADOS EN OTRA PARTE	676	769	1445	20.58	116.7
3	ENFERMEDADES DEL APARATO CIRCULATORIO	438	476	914	13.02	73.8
4	CIERTAS ENFERMEDADES INFECCIOSAS Y PARASITARIAS	267	239	506	7.21	40.9
5	ENFERMEDADES DEL APARATO GENITOURINARIO	234	266	500	7.12	40.4
6	ENFERMEDADES ENDOCRINAS, NUTRICIONALES Y METABÓLICAS	150	152	302	4.30	24.4
7	TRAUMATISMOS, ENEVENENAMIENTOS Y ALGUNAS OTRAS CONSECUENCIAS DE CAUSAS EXTERNAS	72	194	266	3.79	21.5
8	TUMORES (NEOPLASIAS)	163	98	261	3.72	21.1
9	ENFERMEDADES DEL SISTEMA DIGESTIVO	80	122	202	2.88	16.3
10	ENFERMEDADES DEL SISTEMA NERVIOSOS	80	118	198	2.82	16.0
	OTRAS CAUSAS	123	143	266	3.79	21.5
	<b>TOTAL</b>	<b>3031</b>	<b>3989</b>	<b>7020</b>	<b>100.00</b>	<b>567.0</b>



## DIEZ PRIMERAS CAUSAS DE MORTALIDAD GENERAL POR CAPITULO DE ENFERMEDAD 2020, DIRESA PUNO.



Fte: SINADEF - OEI DIRESA Puno

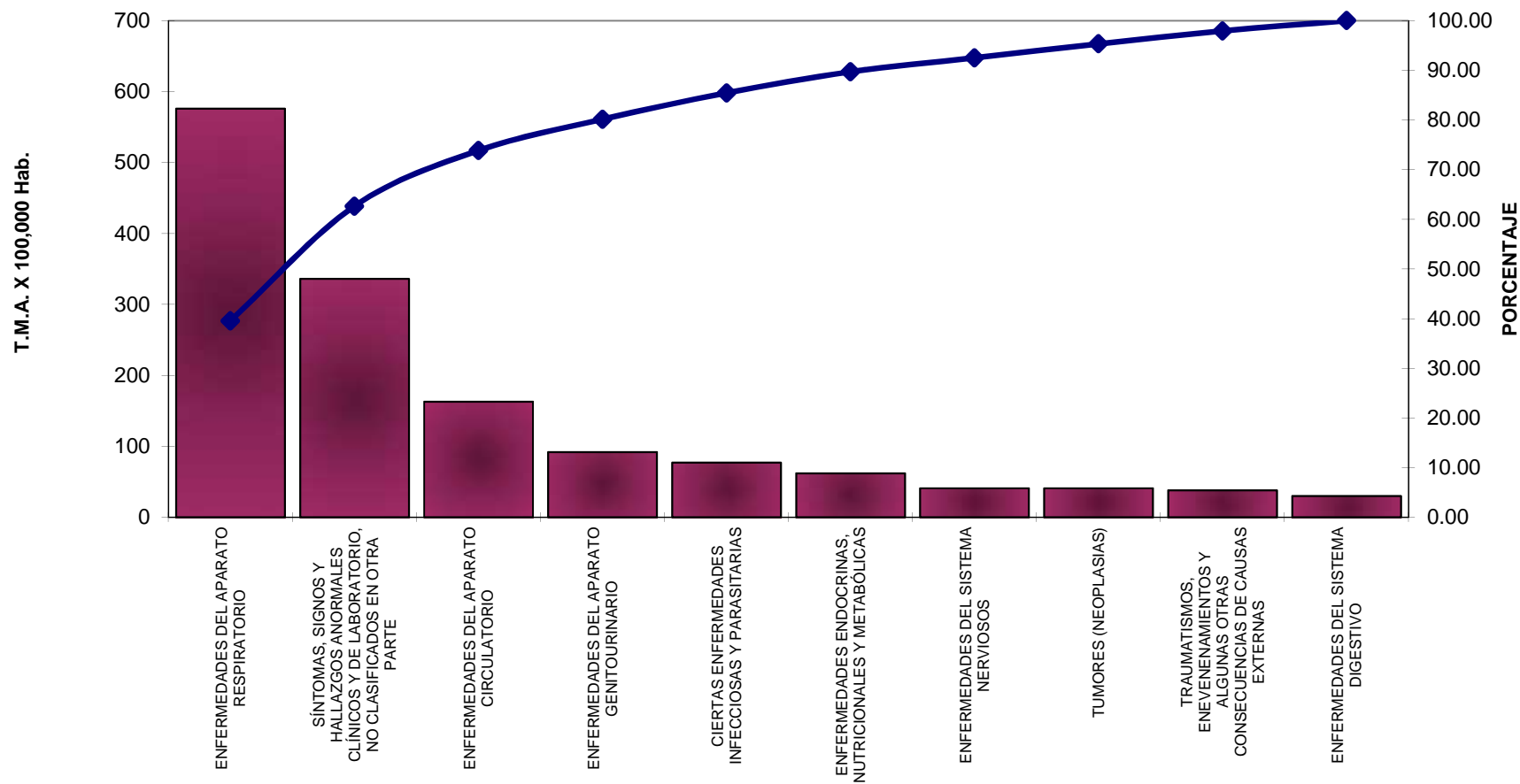


## DIEZ PRIMERAS CAUSAS DE MORTALIDAD GENERAL POR CAPITULO DE ENFERMEDAD 2021, DIRESA PUNO.

Nº	MORBILIDAD	CASOS			PORCENTAJE	T.M.A. X 100000 HAB.
		F	M	TOTAL		
1	ENFERMEDADES DEL APARATO RESPIRATORIO	205	371	576	38.63	46.7
2	SÍNTOMAS, SIGNOS Y HALLAZGOS ANORMALES CLÍNICOS Y DE LABORATORIO, NO CLASIFICADOS EN OTRA PARTE	145	191	336	22.54	27.2
3	ENFERMEDADES DEL APARATO CIRCULATORIO	76	87	163	10.93	13.2
4	ENFERMEDADES DEL APARATO GENITOURINARIO	43	49	92	6.17	7.5
5	CIERTAS ENFERMEDADES INFECCIOSAS Y PARASITARIAS	42	35	77	5.16	6.2
6	ENFERMEDADES ENDOCRINAS, NUTRICIONALES Y METABÓLICAS	24	38	62	4.16	5.0
7	ENFERMEDADES DEL SISTEMA NERVIOSOS	19	22	41	2.75	3.3
8	TUMORES (NEOPLASIAS)	23	18	41	2.75	3.3
9	TRAUMATISMOS, ENEVENENAMIENTOS Y ALGUNAS OTRAS CONSECUENCIAS DE CAUSAS EXTERNAS	11	27	38	2.55	3.1
10	ENFERMEDADES DEL SISTEMA DIGESTIVO	14	16	30	2.01	2.4
	OTRAS CAUSAS	18	17	35	2.35	2.8
	<b>TOTAL</b>	<b>620</b>	<b>871</b>	<b>1491</b>	<b>100.00</b>	<b>120.9</b>



## DIEZ PRIMERAS CAUSAS DE MORTALIDAD GENERAL POR CAPITULO DE ENFERMEDAD 2021, DIRESA PUNO.



Fte: SINADEF - OEI DIRESA Puno