



PERÚ

DIRECCION REGIONAL DE SALUD PUNO
DIRECCION EJECUTIVA DE EPIDEMIOLOGIA



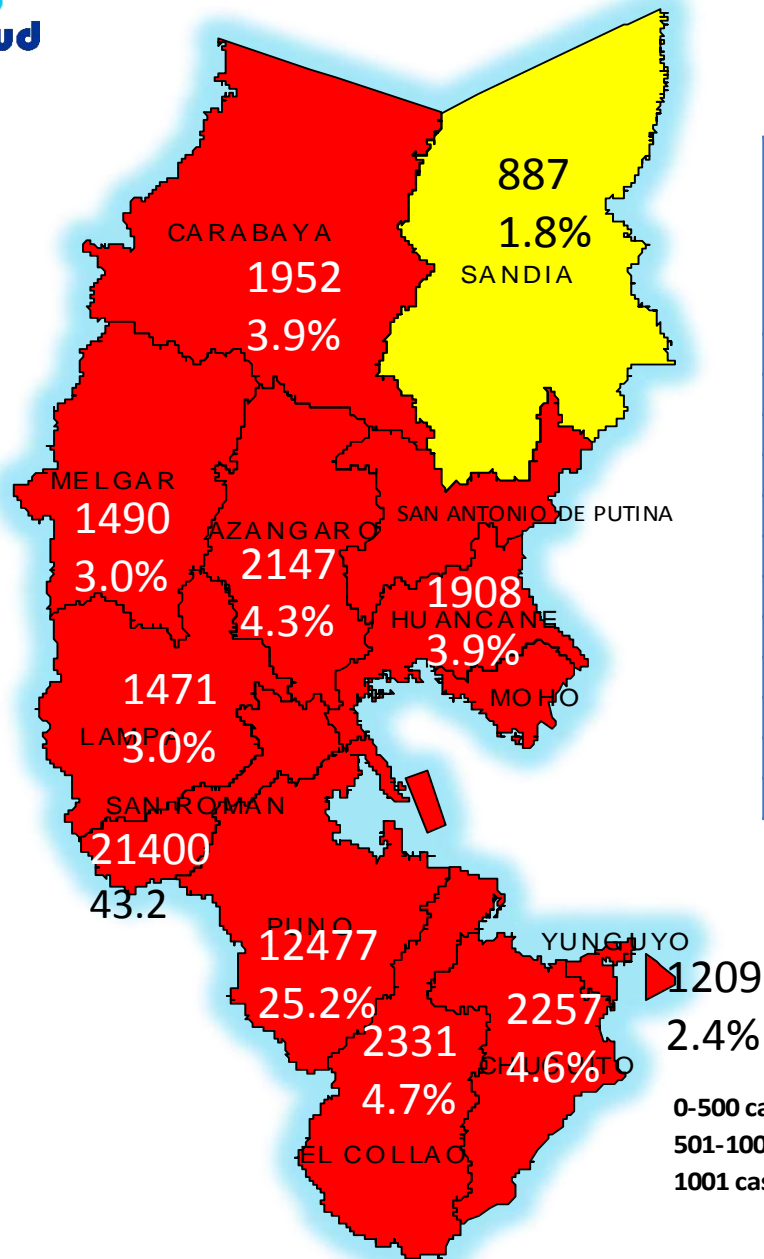
SITUACION DE SALUD COVID-19. DIRESA PUNO

(AL 14 DE MAYO 2021)



SITUACION ACTUAL "COVID-19"

(14 de Mayo 2021)



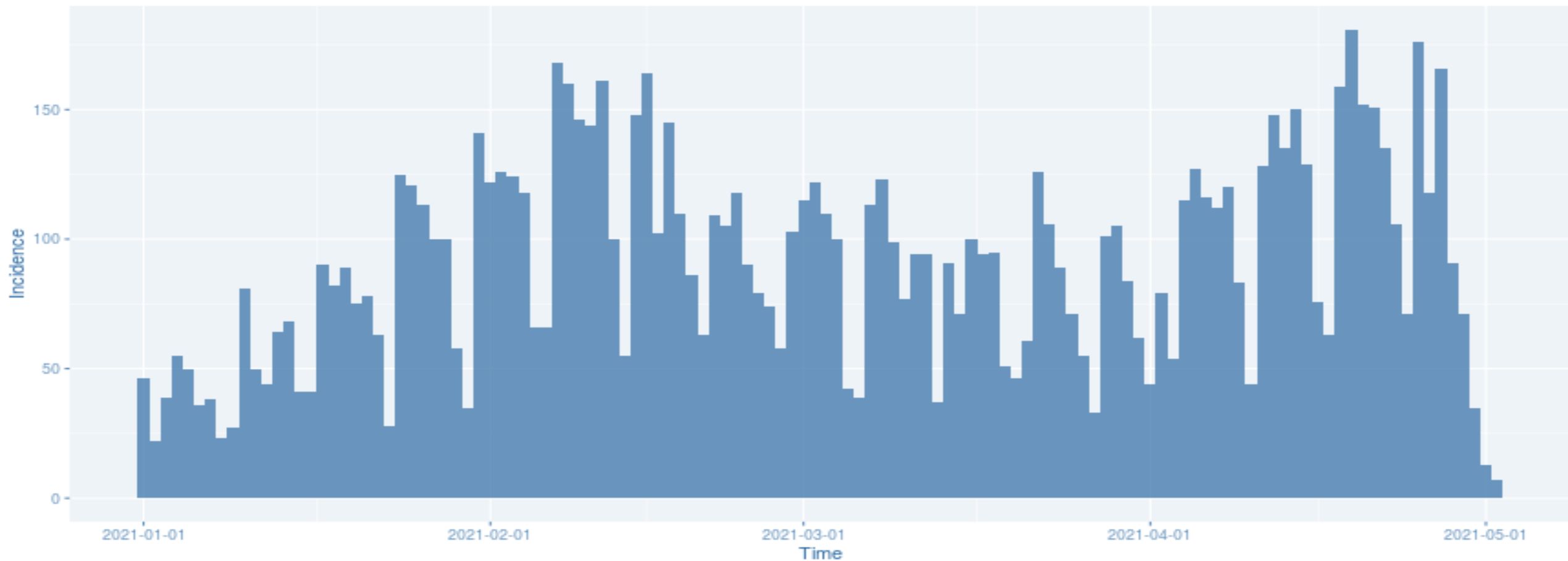
| REDES | CASOS CONFIRMADOS DE COVID-19 POR REDES Y INSTITUCIONES (ACUMULADO) 2020 - 2021. DIRESA PUNO | | | | | | | | | | | | | |
|--------------|--|------------|--------------|-------------|--------------|-------------|------------|------------|-------------------|------------|-----------------|------------|-------------|------------|
| | TOTAL | | MINSA | | EsSalud | | PNP | | Ejercito del Peru | | EE.SS. Privados | | FALLECIDOS | |
| | Nº | % | Nº | % | Nº | % | Nº | % | Nº | % | Nº | % | Nº | % |
| AZANGARO | 2147 | 4.3 | 1707 | 3.4 | 438 | 0.9 | | | | | 2 | | 53 | 2.8 |
| CARABAYA | 1952 | 3.9 | 1718 | 3.5 | 234 | 0.5 | | | | | | | 55 | 2.9 |
| CHUCUITO | 2257 | 4.6 | 1906 | 3.8 | 351 | 0.7 | | | | | | | 81 | 4.3 |
| EL COLLAO | 2331 | 4.7 | 2204 | 4.4 | 127 | 0.3 | | | | | | | 73 | 3.9 |
| HUANCANE | 1908 | 3.9 | 1510 | 3.0 | 398 | 0.8 | | | | | | | 67 | 3.6 |
| LAMPA | 1471 | 3.0 | 1031 | 2.1 | 440 | 0.9 | | | | | | | 19 | 1.0 |
| MELGAR | 1490 | 3.0 | 836 | 1.7 | 654 | 1.3 | | | | | | | 49 | 2.6 |
| PUNO | 12477 | 25.2 | 7114 | 14.4 | 4724 | 9.5 | 396 | 0.8 | 236 | 0.5 | 7 | 0.0 | 691 | 36.9 |
| SAN ROMAN | 21400 | 43.2 | 12931 | 26.1 | 4995 | 10.1 | 543 | 1.1 | 13 | 0.0 | 2918 | 5.9 | 683 | 36.5 |
| SANDIA | 887 | 1.8 | 639 | 1.3 | 248 | 0.5 | | | | | | | 32 | 1.7 |
| YUNGUYO | 1209 | 2.4 | 1049 | 2.1 | 160 | 0.3 | | | | | | | 70 | 3.7 |
| TOTAL | 49529 | 100 | 32645 | 65.9 | 12769 | 25.8 | 939 | 1.9 | 249 | 0.5 | 2927 | 5.9 | 1873 | 100 |

En el mapa epidemiológico de puno por Redes se observa que 9 de las redes se encuentra en alto riesgo y 2 redes con riesgo moderado por el numero de casos confirmados.

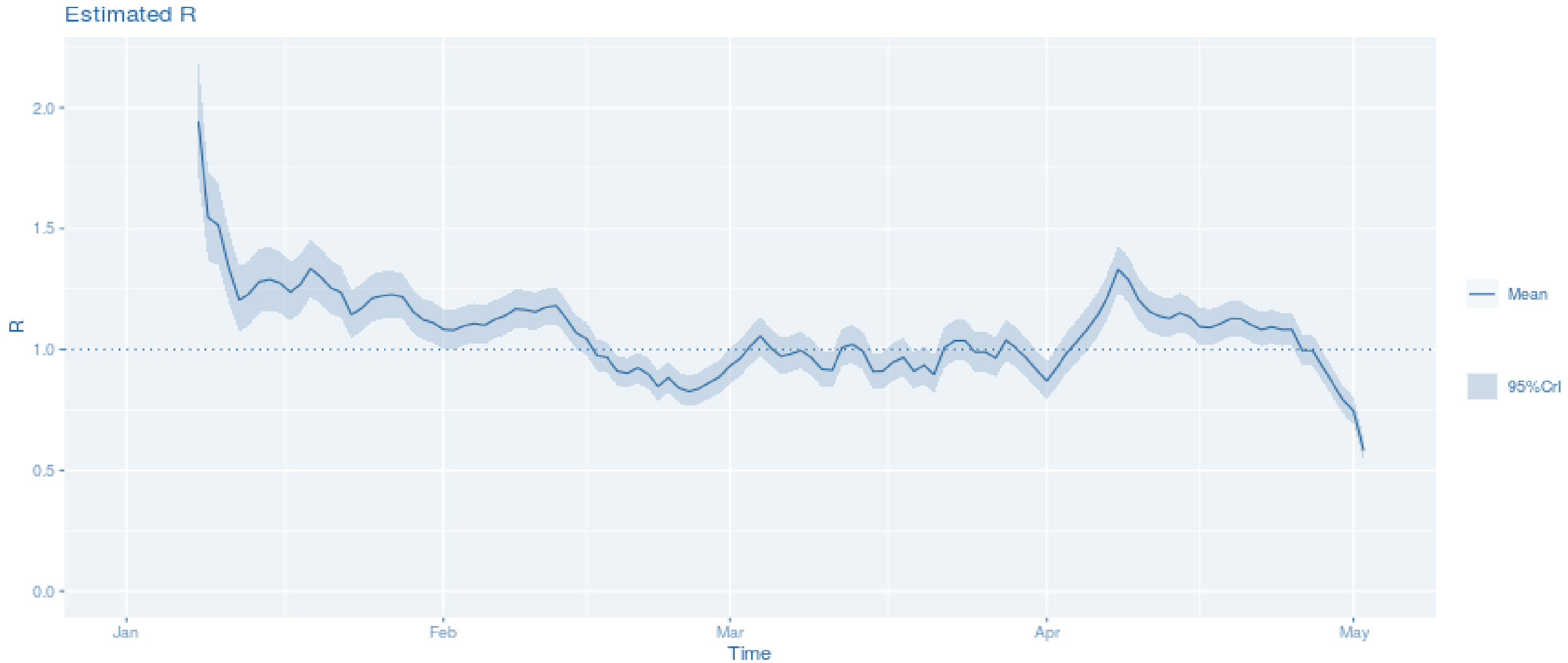
San Román 43.2% de casos confirmados, Puno 25.2%, y el resto de las Redes tiene un porcentaje por debajo de 5%, El Collao, Azángaro, Chucuito, Huancané, Carabaya, Melgar, Lampa, Yunguyo, Sandia.

CURVA EPIDEMICA COVID-19, 2021. DIRESA PUNO

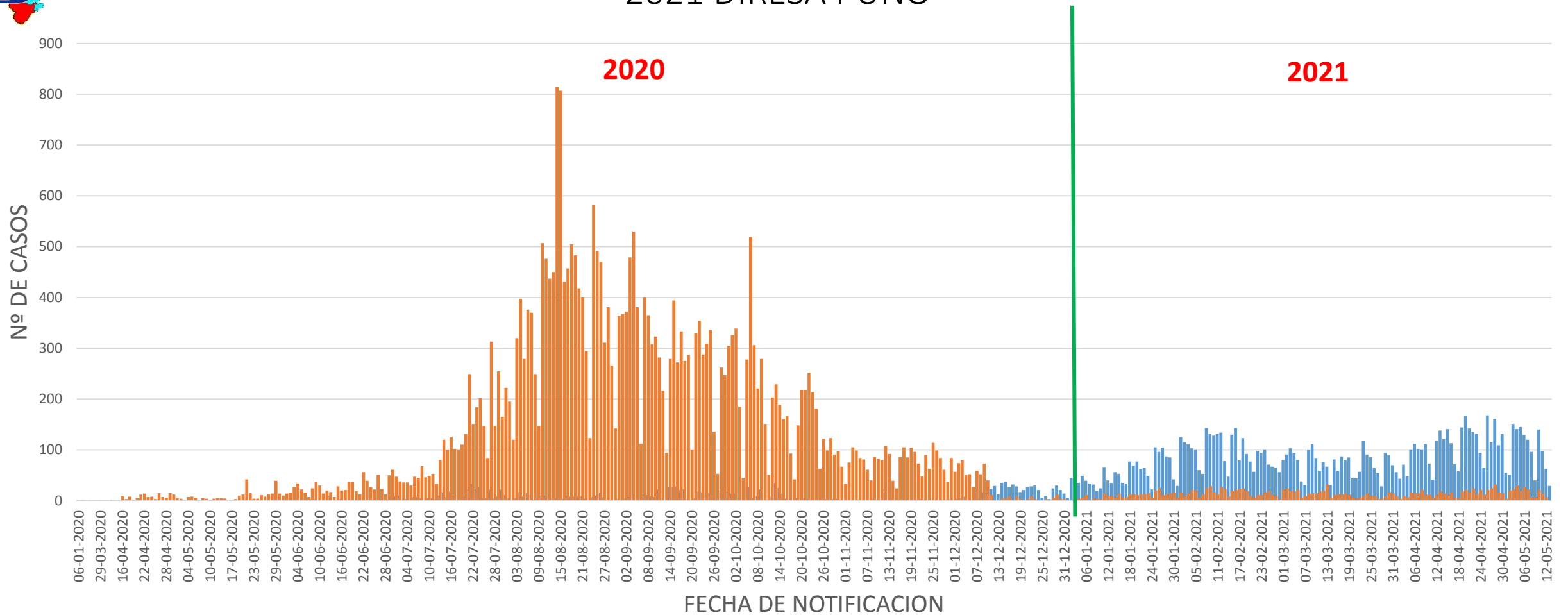
Epidemic curve



FLUCTUACION DE (R_0 , R_t) COVID-19, 2021. DIRESA PUNO

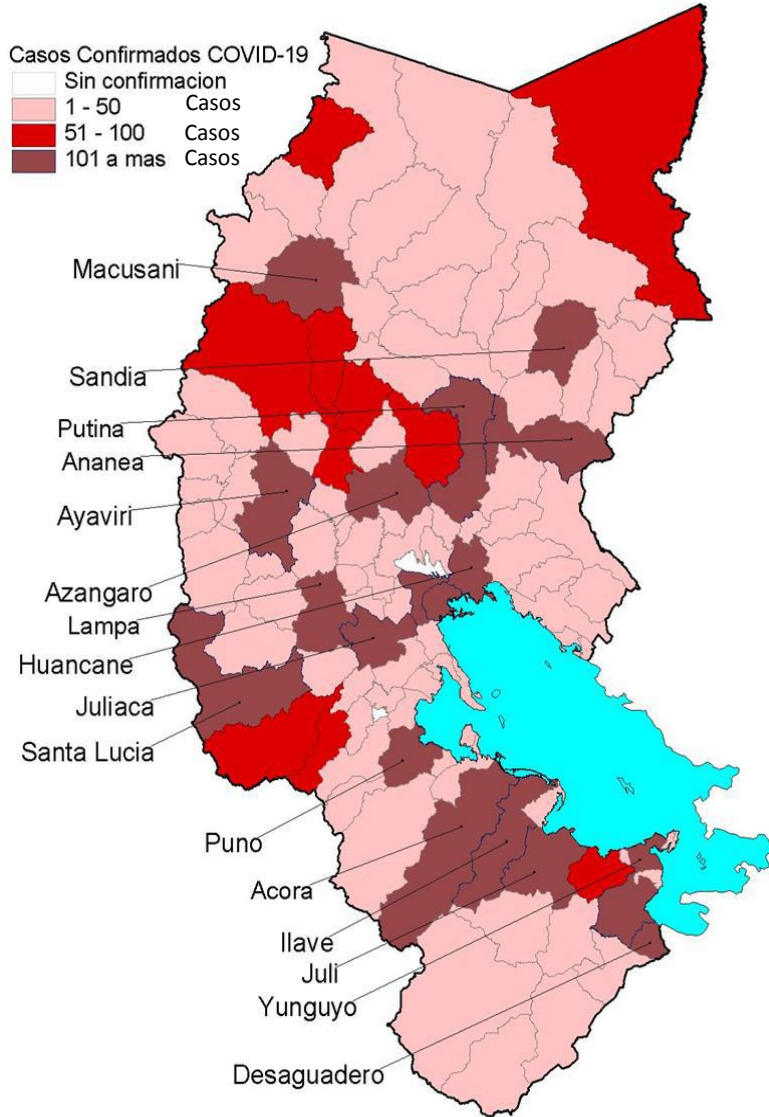


CASOS DE COVID-19 CONFIRMADOS SEGÚN FECHA DE NOTIFICACION, 2020 - 2021 DIRESA PUNO



En el presente grafico se observa el numero de casos por la fecha de notificación desde el inicio de la pandemia por coronavirus (COVID-19). En el mes de junio del 2020, inicia el aumento de casos confirmados y en el mes de noviembre disminuye los casos. Para el 2021 la tendencia de casos del mes de enero fue de 60 casos por día y para febrero 124 casos por día incrementándose 48%, para el mes de marzo 86 casos por día. y Abril 120 casos por día.

CASOS DE COVID-19 CONFIRMADOS POR DISTRITOS SEGÚN FECHA DE INICIO DE SINTOMAS, 2020 - 2021 DIRESA PUNO



Al 07 de Mayo 2021

La Región Puno presenta 169,860 personas muestreadas de los cuales 48,552 son casos confirmados a COVID-19, con una positividad de [28.6%](#) Los distritos más afectados son **Puno, Juliaca, Ayaviri, Ilave, Azángaro, Acora, Huancané y Yunguyo.**

La Region Puno registra 1794 defunciones confirmadas a COVID-19, letalidad 3.7%

Al 10 de Mayo 2021

La Región Puno presenta 173,214 personas muestreadas de los cuales 48,888 son casos confirmados a COVID-19, con una positividad de [28.2%](#) Los distritos más afectados son **Puno, Juliaca, Ayaviri, Ilave, Azángaro, Acora, Huancané y Yunguyo.**

La Region Puno registra 1831 defunciones confirmadas a COVID-19, letalidad 3.7%

Al 14 de Mayo 2021

La Región Puno presenta 176,107 personas muestreadas de los cuales 49,529 son casos confirmados a COVID-19, con una positividad de [28.1%](#) Los distritos más afectados son **Puno, Juliaca, Ayaviri, Ilave, Azángaro, Acora, Huancané y Yunguyo.**

La Region Puno registra 1873 defunciones confirmadas a COVID-19, letalidad 3.8%

INDICADORES ACUMULADOS DE COVID-19 CONFIRMADOS POR REDES, 2020 - 2021 DIRESA PUNO

176,107
Personas muestreadas

49,529
Casos confirmados

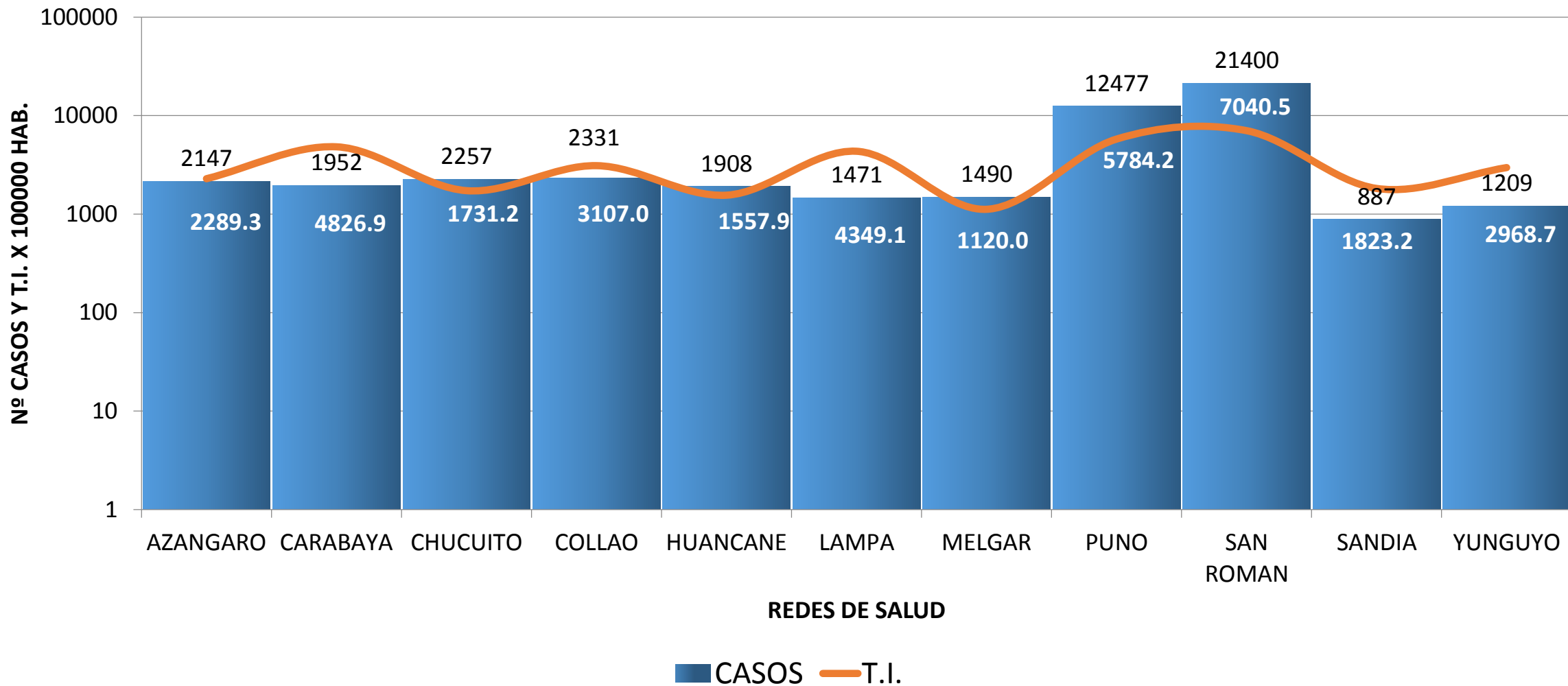
28.1%
Positividad

| REDES | T.I.A. x 100,000 Hab. | T.A.A. x 100% | T.L.A. x 100% | T.M.A. x 100,000 |
|---------------------|-----------------------|---------------|---------------|------------------|
| AZANGARO | 2289.3 | 2.3 | 2.5 | 56.5 |
| CARABAYA | 4826.9 | 4.8 | 2.8 | 136.0 |
| CHUCUITO | 1731.2 | 1.7 | 3.6 | 62.1 |
| COLLAO | 3107.0 | 3.1 | 3.1 | 97.3 |
| HUANCANE | 1557.9 | 1.6 | 3.5 | 54.7 |
| LAMPA | 4349.1 | 4.3 | 1.3 | 56.2 |
| MELGAR | 1120.0 | 1.1 | 3.3 | 36.8 |
| PUNO | 5784.2 | 5.8 | 5.5 | 320.3 |
| SAN ROMAN | 7040.5 | 7.0 | 3.2 | 224.7 |
| SANDIA | 1823.2 | 1.8 | 3.6 | 65.8 |
| YUNGUYO | 2968.7 | 3.0 | 5.8 | 171.9 |
| TOTAL DIRESA | 4000.7 | 4.0 | 3.8 | 151.3 |

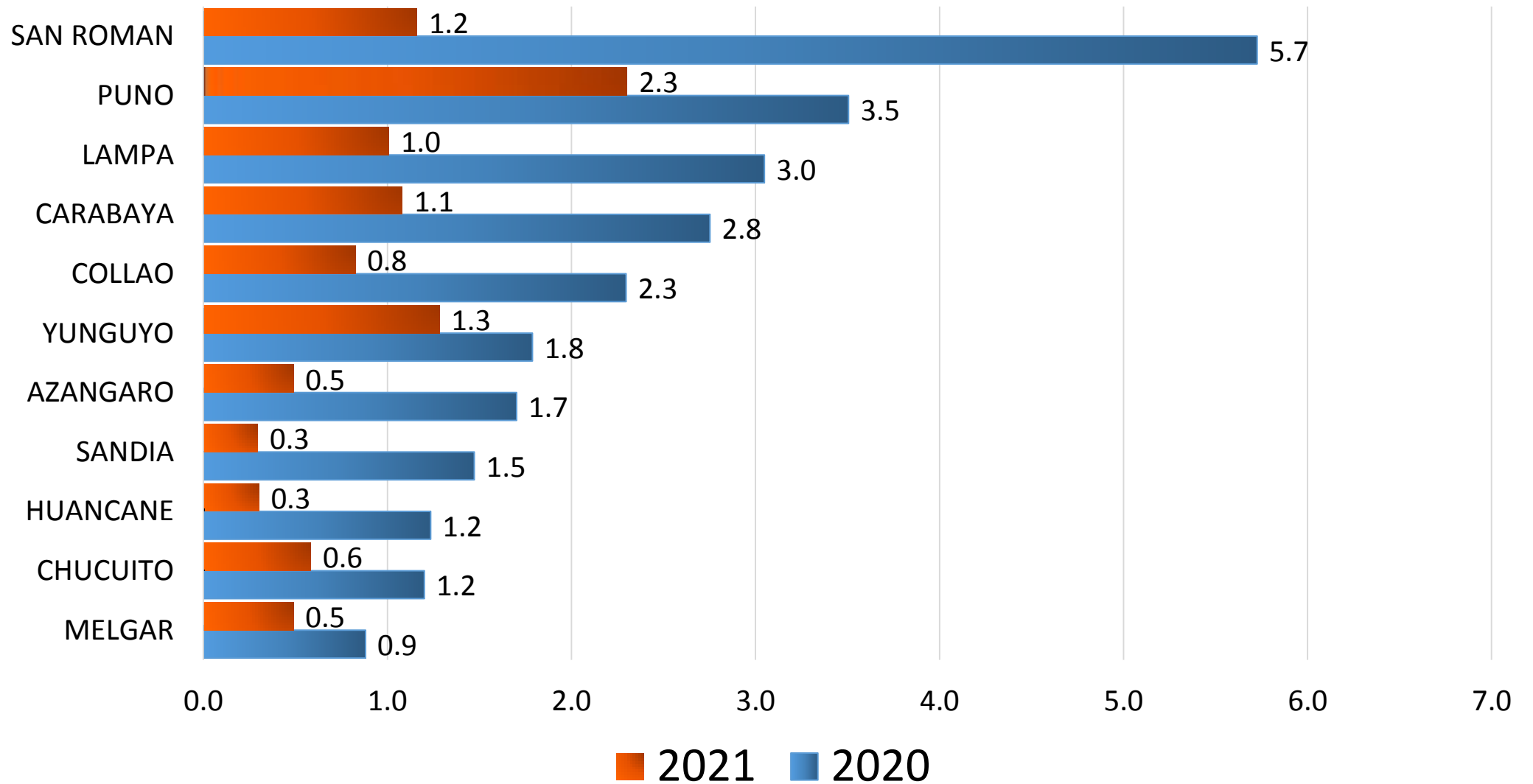
Las REDES más afectados son **San Roman, Puno, Collao, Azangaro, Chucuito, Huancane, Carabaya, Melgar, Lampa, Yunguyo y Sandia.**

La Region Puno registra una incidencia acumulada de 4000.7 x 100,000 habitantes, Tasa de ataque acumulada de 4.0%, Tasa de letalidad acumulada de 3.8%, Tasa de mortalidad acumulada de 151.3 x 100,000 habitantes.

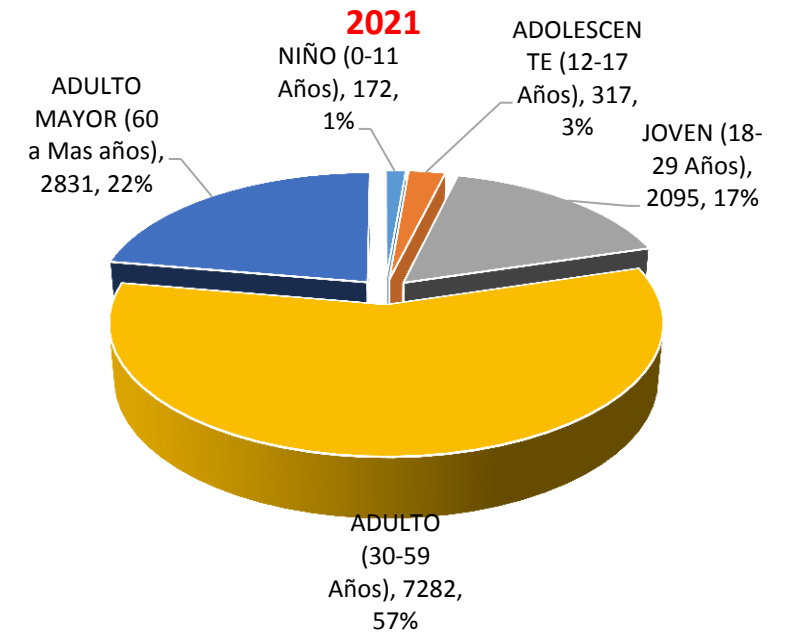
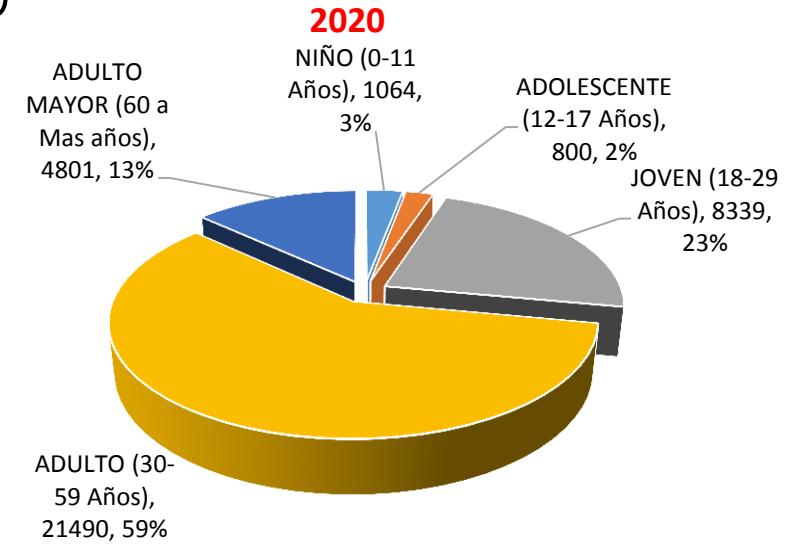
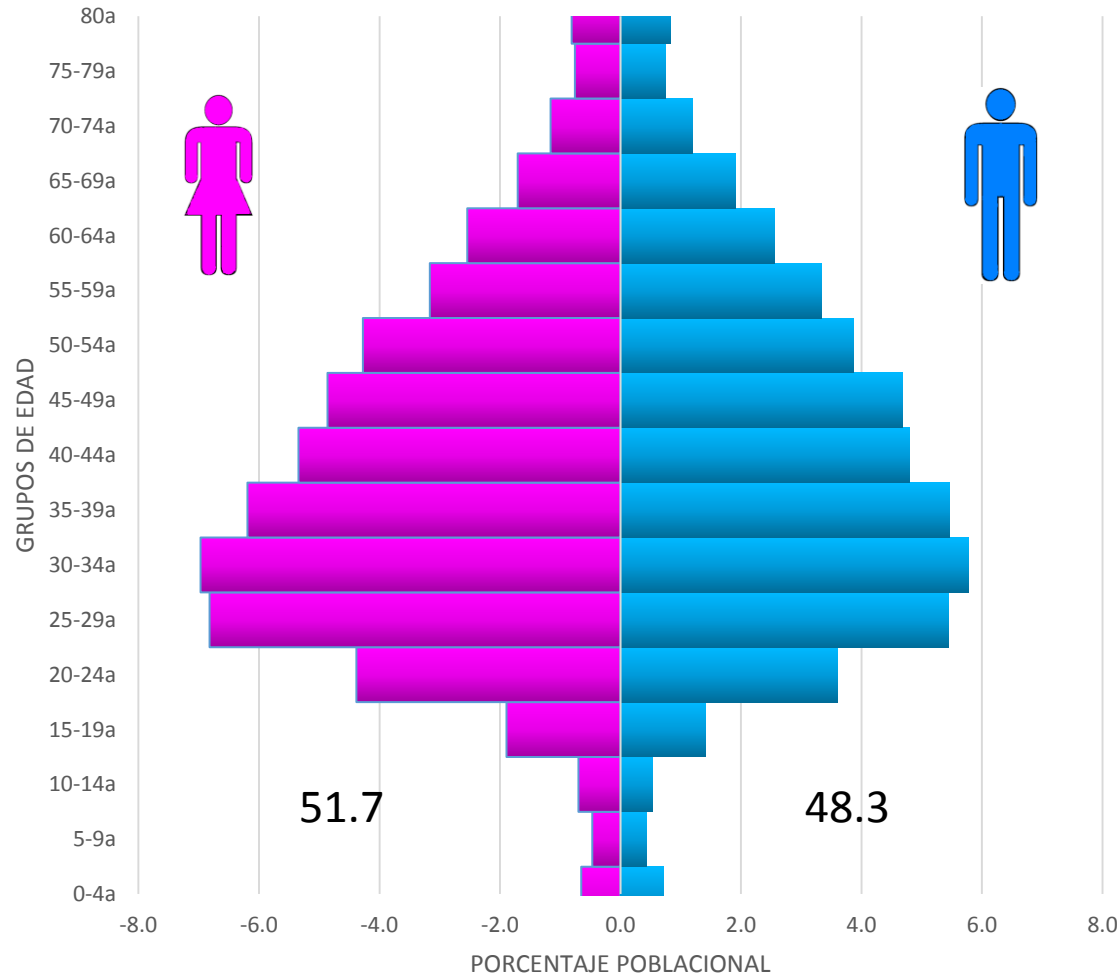
CASOS Y INCIDENCIA DE COVID-19 CONFIRMADOS SEGÚN REDES 2020 – 2021* DIRESA PUNO (T.I. X 100,000 HAB.)



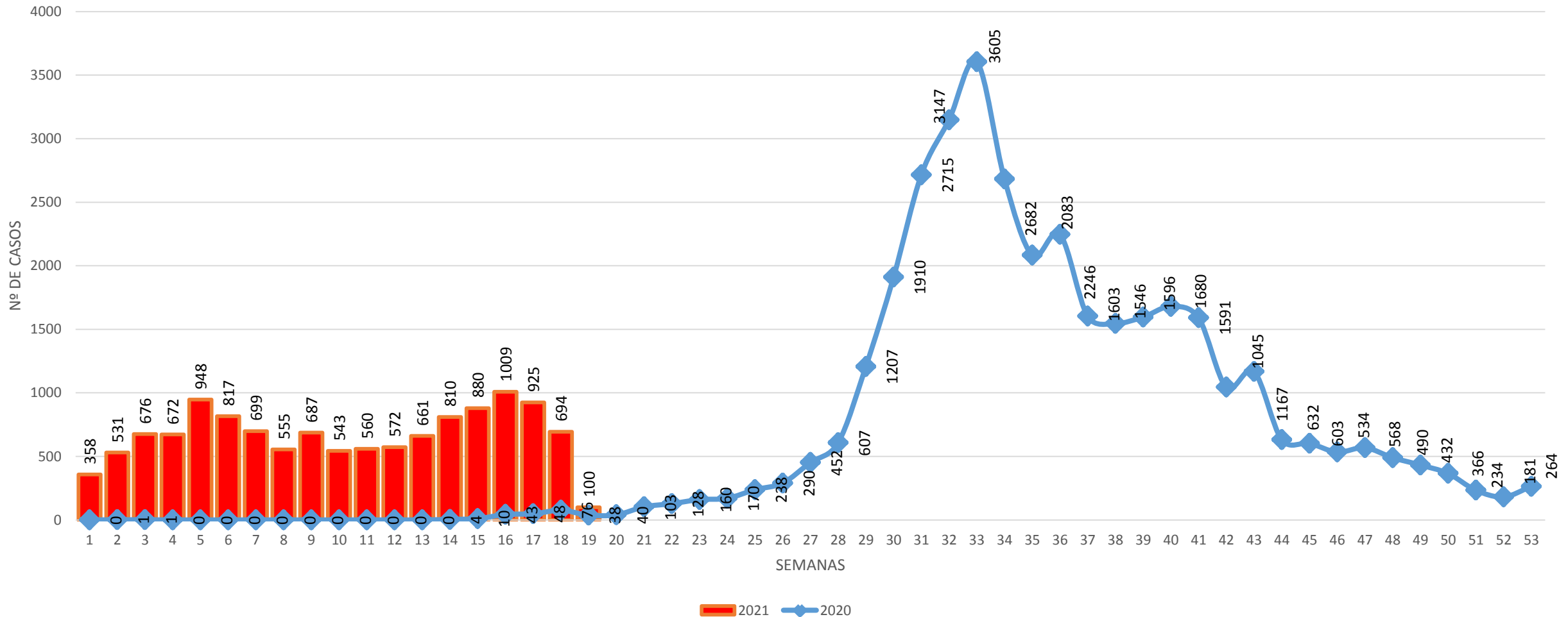
TASA DE ATAQUE PARA COVID-19 CONFIRMADOS SEGÚN REDES 2020 – 2021* DIRESA PUNO (X 100 HAB.)



CASOS DE COVID-19 CONFIRMADOS SEGÚN GRUPOS DE EDAD, 2020 – 2021. DIRESA PUNO

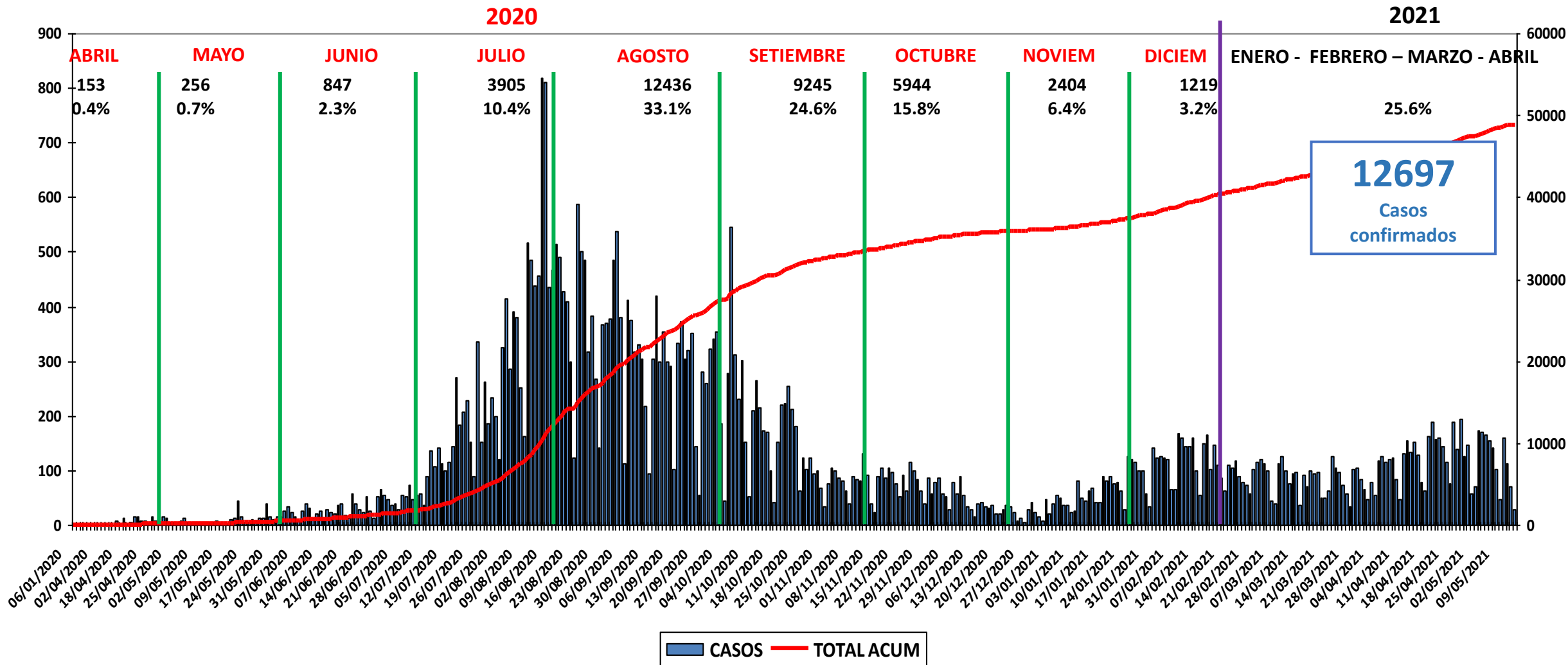


TENDENCIA DE CASOS DE COVID-19 CONFIRMADOS POR SEMANAS, 2020 – 2021. DIRESA PUNO.



TENDENCIA DE CASOS ACUMULADOS DE COVID-19 CONFIRMADOS POR MESES Y POR DIA, 2020 - 2021 DIRESA PUNO.

49,529
Casos acumulados confirmados





PERÚ

DIRECCION REGIONAL DE SALUD PUNO
DIRECCION EJECUTIVA DE EPIDEMIOLOGIA

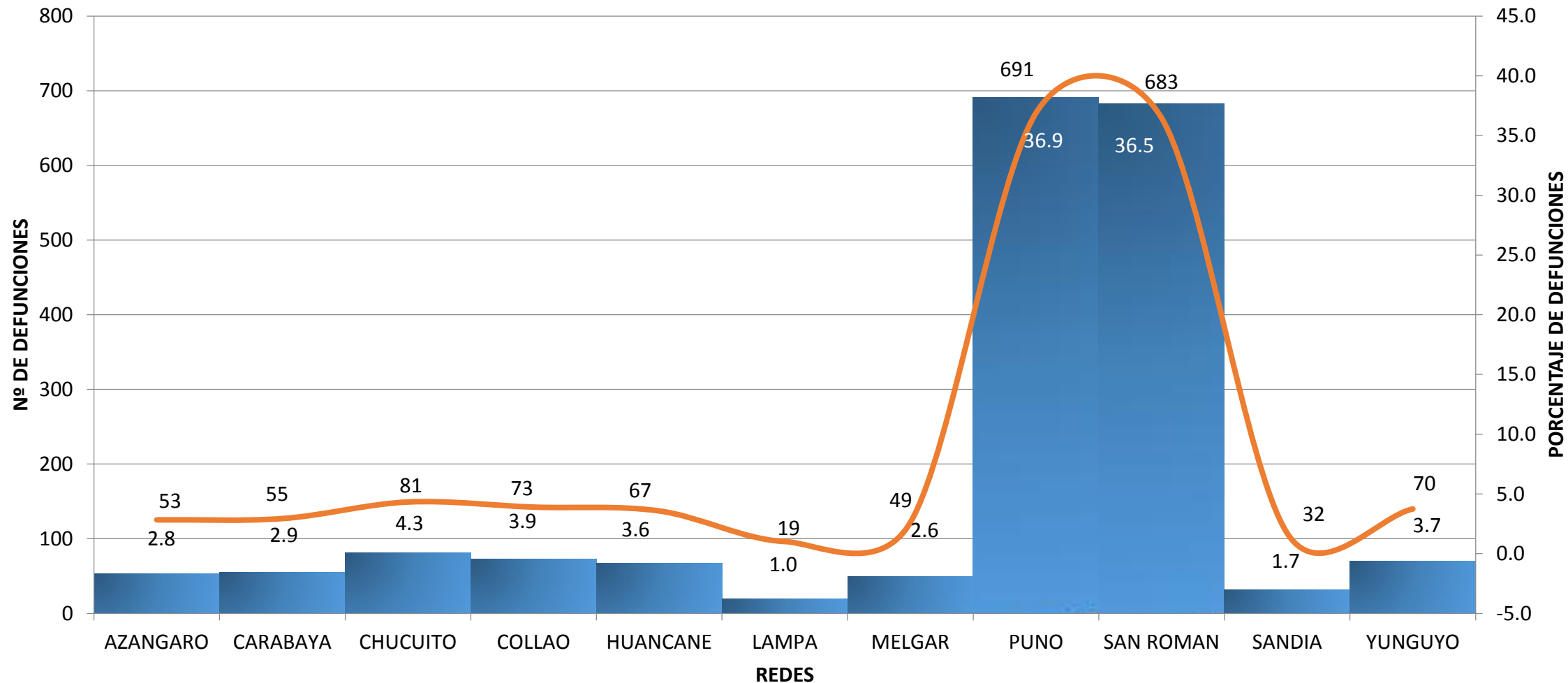


DEFUNCIONES POR COVID-19. DIRESA PUNO

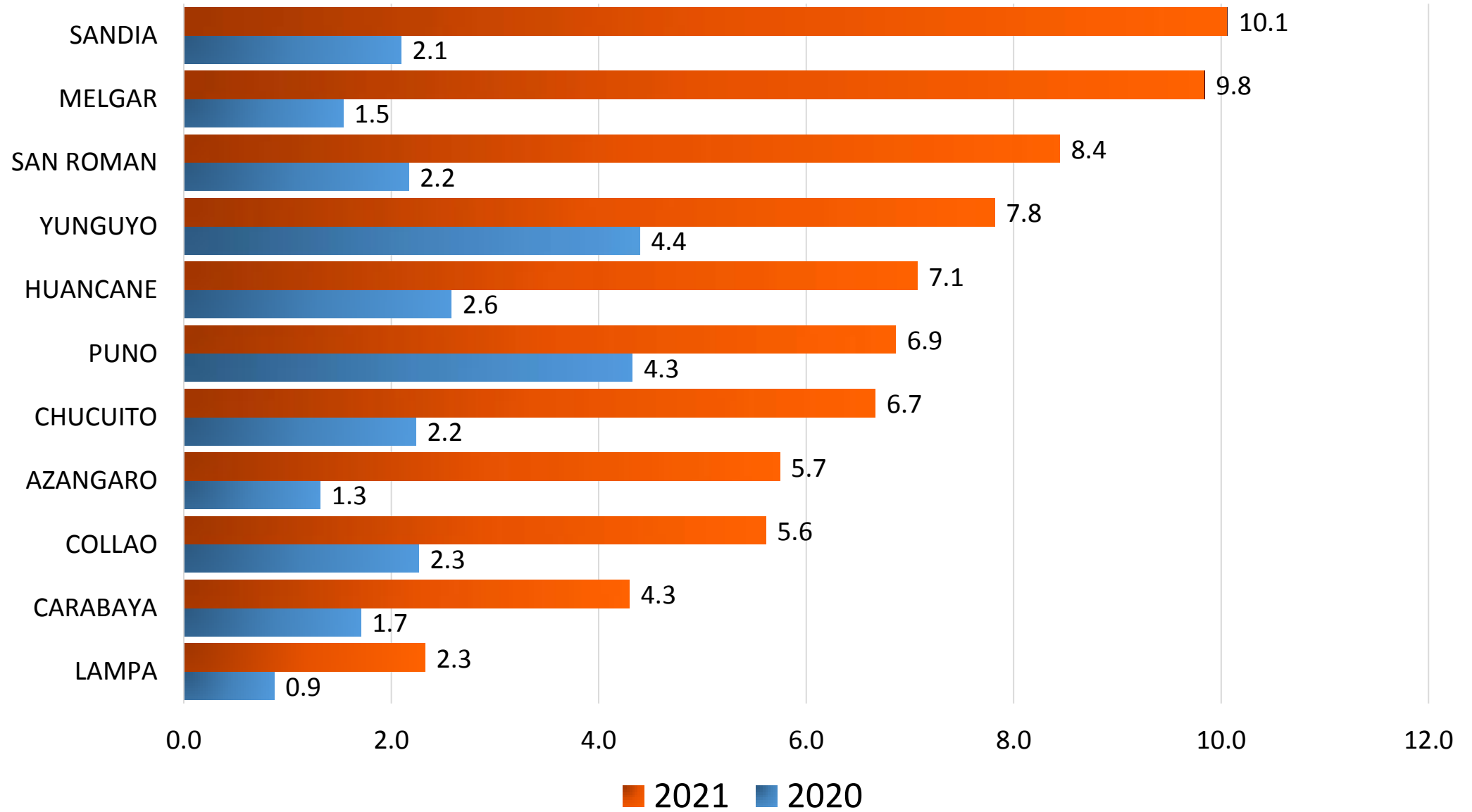
(AL 14 DE MAYO 2021)



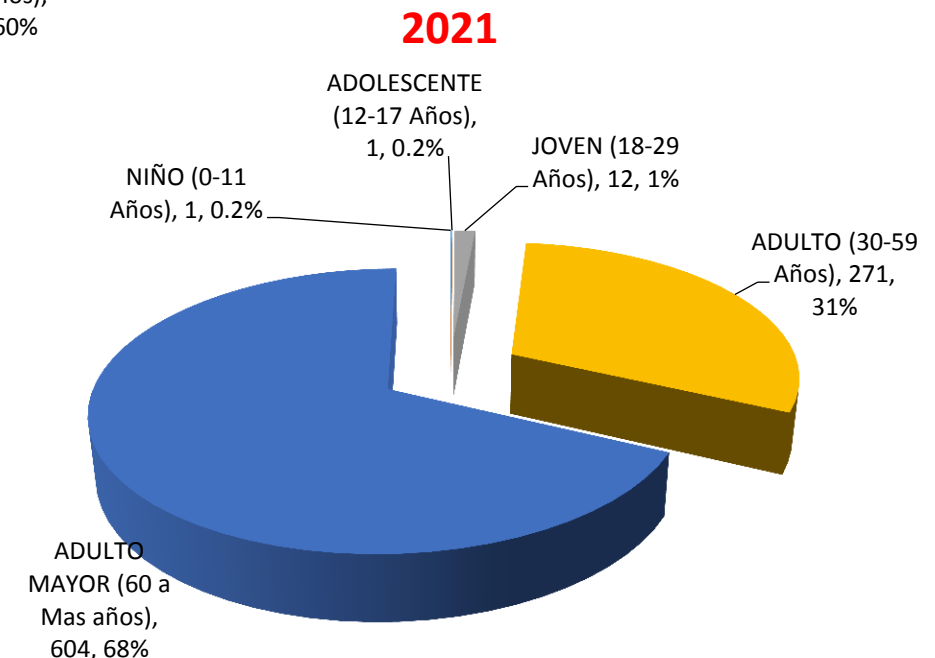
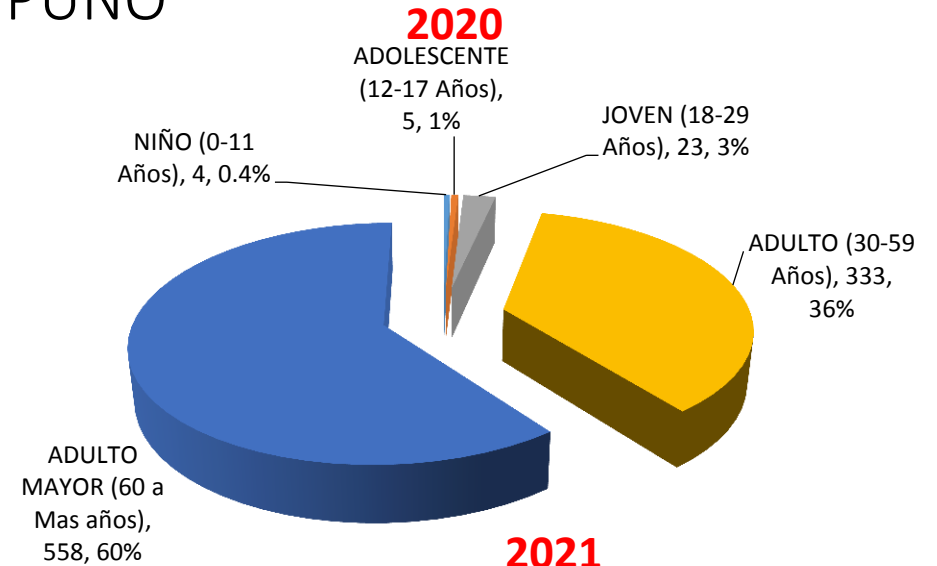
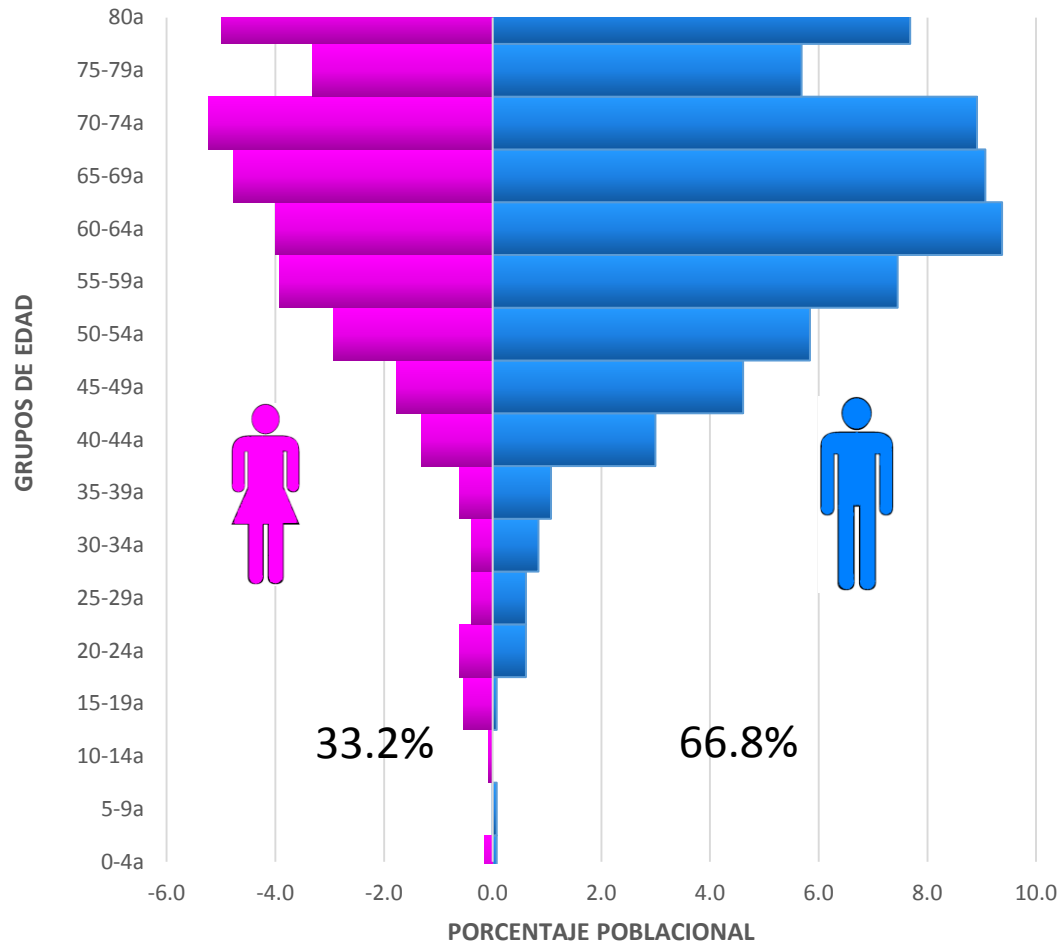
DEFUNCIONES POR COVID-19 CONFIRMADOS SEGÚN REDES, 2020 - 2021 DIRESA PUNO



TASA DE LETALIDAD PARA COVID-19 CONFIRMADOS SEGÚN REDES 2020 – 2021* DIRESA PUNO (X 100 HAB.)

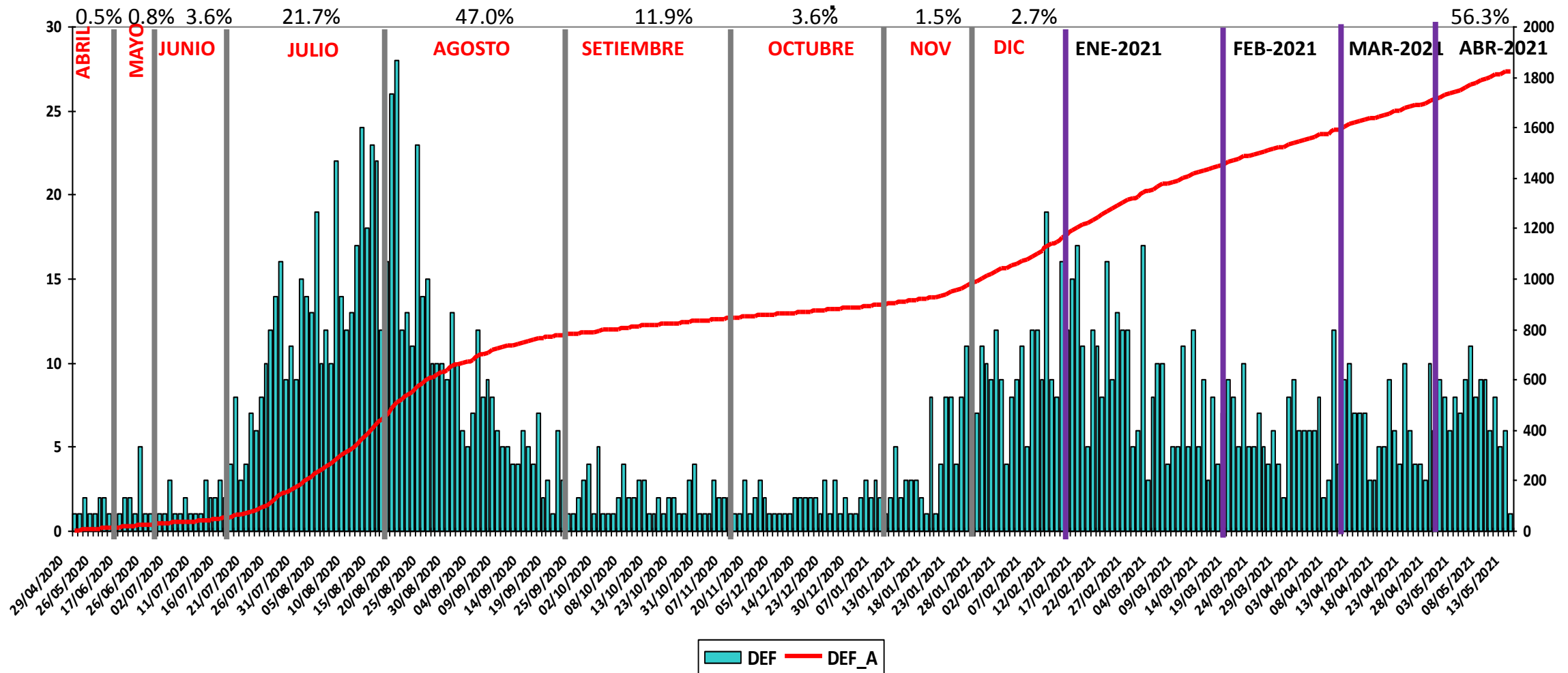


DEFUNCIONES POR COVID-19 CONFIRMADOS SEGÚN GRUPOS DE EDAD, 2020 – 2021* DIRESA PUNO

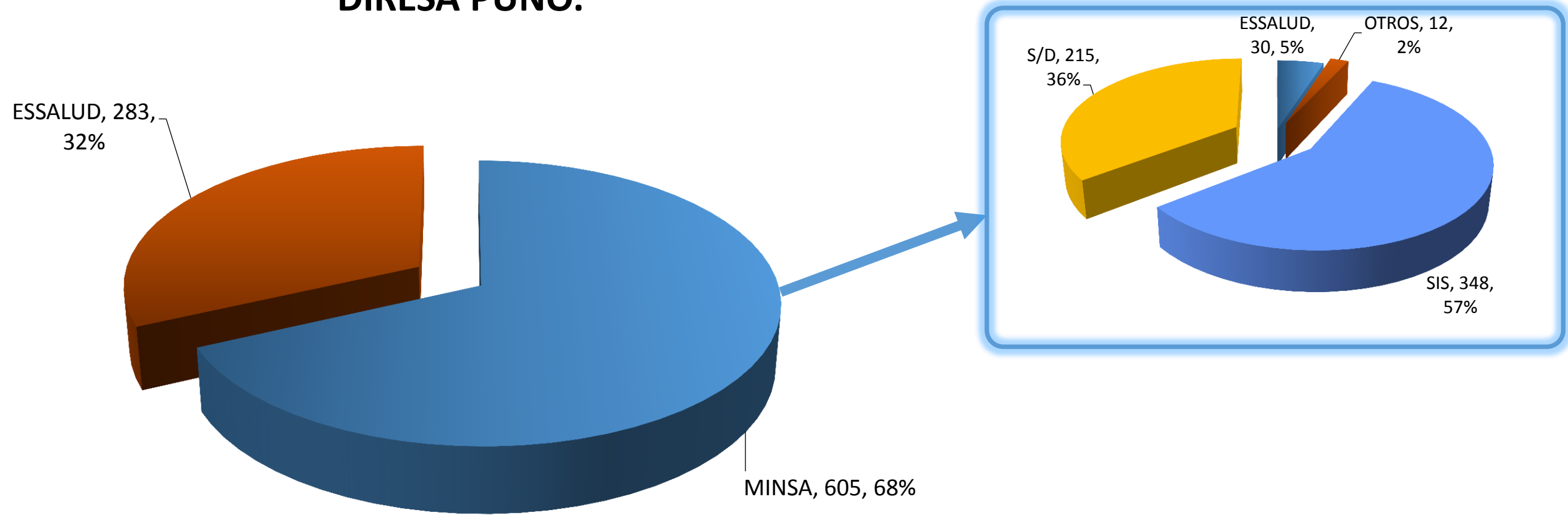


DEFUNCIONES POR COVID-19 CONFIRMADOS SEGÚN FECHA DE DEFUNCION, 2020 – 2021*, DIRESA PUNO.

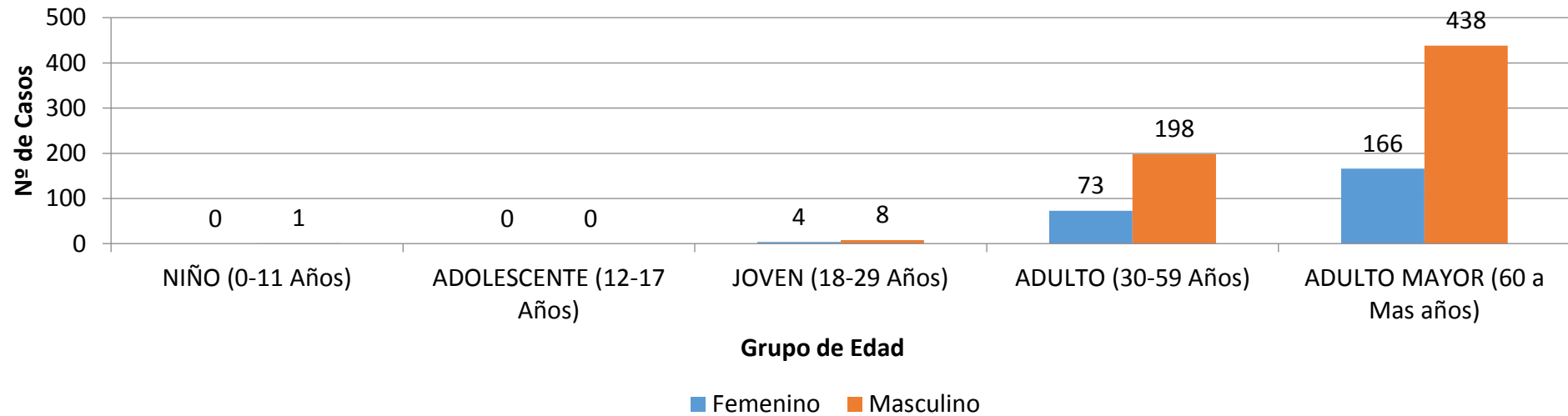
1873
Fallecidos 2020-2021



FALLECIDOS MINSA Y ESSALUD, 2021. DIRESA PUNO.



CASOS DE COVID-19 SEGUN SEXO Y GRUPO DE EDAD AÑO 2021. DIRESA PUNO



| Grupo de Edad | Femenino | | Masculino | | Total | |
|------------------------------|------------|-------------|------------|-------------|------------|------------|
| | Nº | % | Nº | % | Nº | % |
| NIÑO (0-11 Años) | 0 | 0.0 | 1 | 0.1 | 1 | 0.1 |
| ADOLESCENTE (12-17 Años) | 0 | 0.0 | 0 | 0.0 | 0 | 0.0 |
| JOVEN (18-29 Años) | 4 | 0.5 | 8 | 0.9 | 12 | 1.4 |
| ADULTO (30-59 Años) | 73 | 8.2 | 198 | 22.3 | 271 | 30.5 |
| ADULTO MAYOR (60 a Mas años) | 166 | 18.7 | 438 | 49.3 | 604 | 68.0 |
| TOTAL | 243 | 27.4 | 645 | 72.6 | 888 | 100 |

DEFUNCIONES POR COVID-19 POR DIA MESES ENERO - FEBRERO 2021.

DIRESA PUNO

