



PERÚ

DIRECCION REGIONAL DE SALUD PUNO
DIRECCION EJECUTIVA DE EPIDEMIOLOGIA



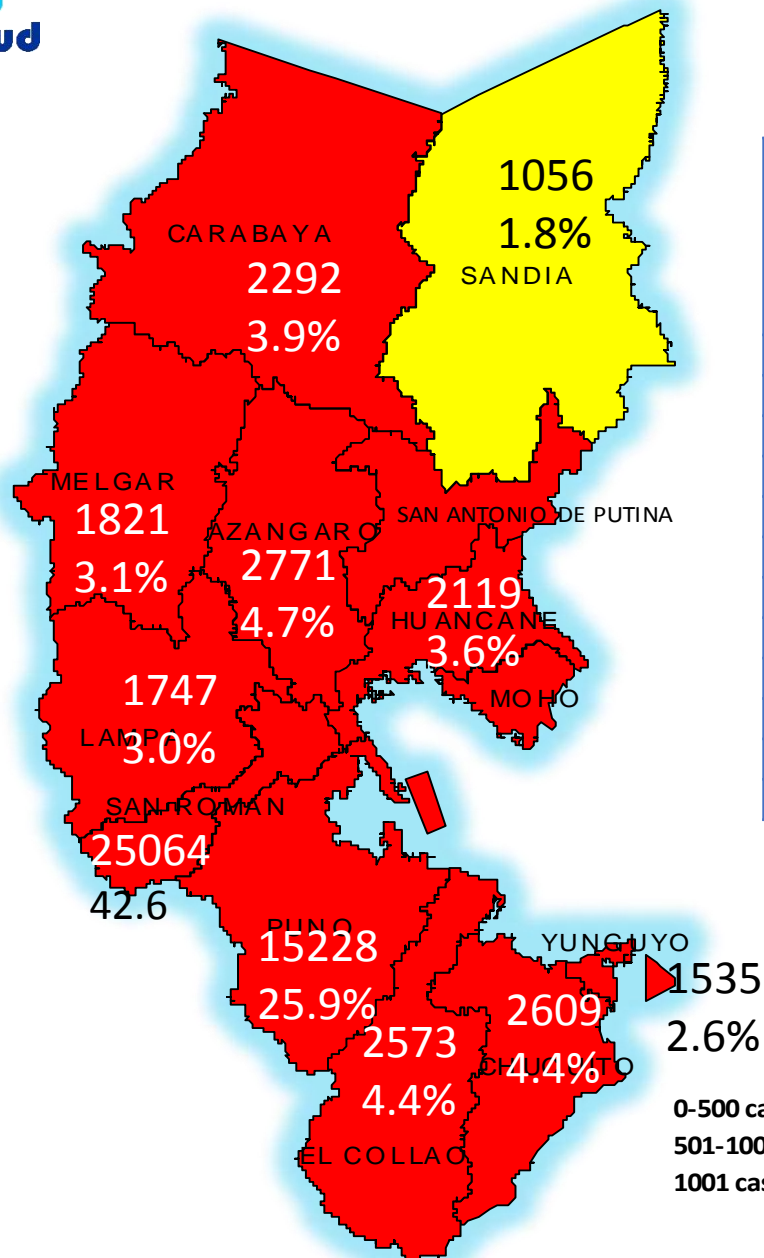
SITUACION DE SALUD COVID-19. DIRESA PUNO

(AL 09 DE AGOSTO 2021)



SITUACION ACTUAL "COVID-19"

(09 de Agosto 2021)



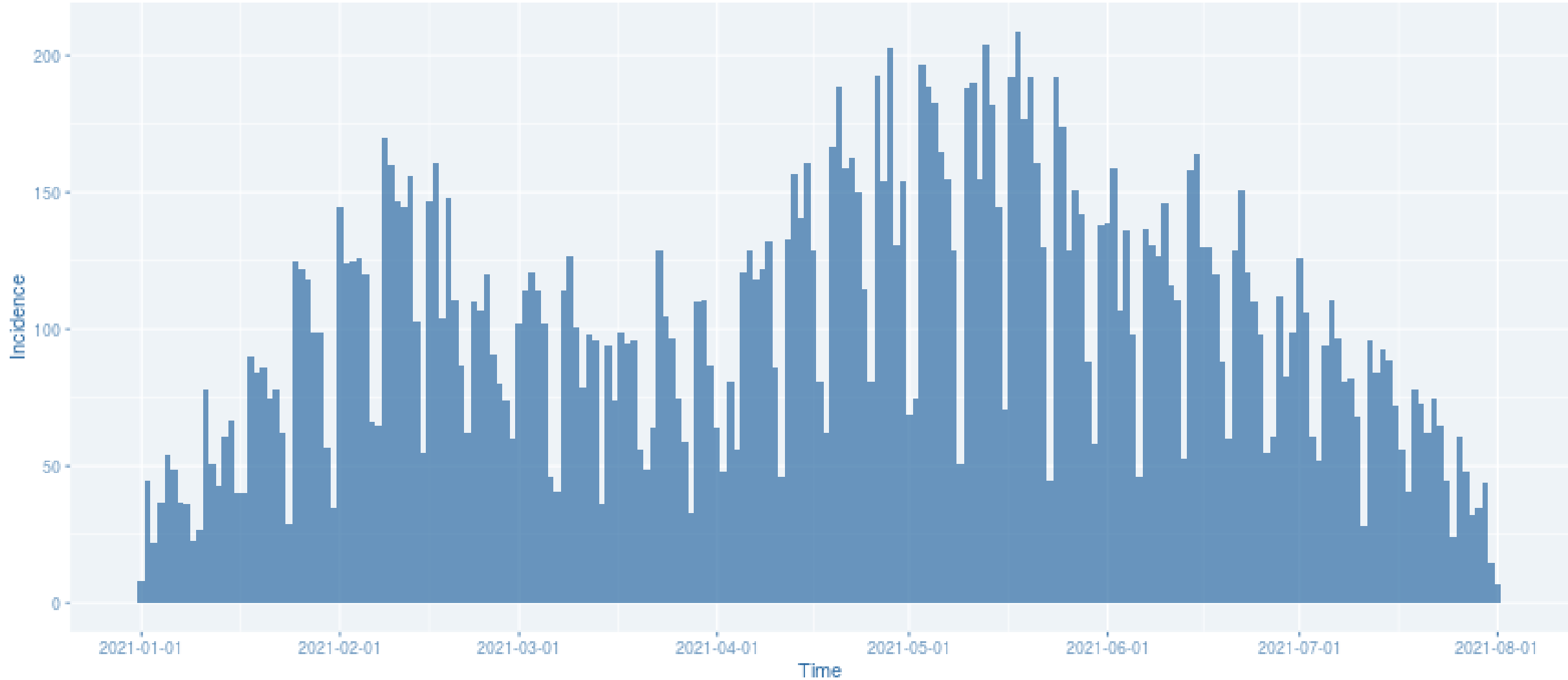
REDES	CASOS CONFIRMADOS DE COVID-19 POR REDES Y INSTITUCIONES (ACUMULADO) 2020 - 2021. DIRESA PUNO													
	TOTAL		MINSA		EsSalud		PNP		Ejercito del Peru		EE.SS. Privados		FALLECIDOS	
	Nº	%	Nº	%	Nº	%	Nº	%	Nº	%	Nº	%	Nº	%
AZANGARO	2771	4.7	2090	3.6	679	1.2					2		74	2.9
CARABAYA	2292	3.9	2030	3.5	262	0.4							76	3.0
CHUCUITO	2609	4.4	2220	3.8	389	0.7							99	3.9
EL COLLAO	2573	4.4	2390	4.1	183	0.3							97	3.8
HUANCANE	2119	3.6	1682	2.9	437	0.7							81	3.2
LAMPA	1747	3.0	1248	2.1	499	0.8							37	1.5
MELGAR	1821	3.1	975	1.7	846	1.4							69	2.7
PUNO	15228	25.9	8689	14.8	5848	9.9	448	0.8	236	0.4	7	0.0	939	36.9
SAN ROMAN	25064	42.6	14476	24.6	6785	11.5	589	1.0	18	0.0	3196	5.4	942	37.0
SANDIA	1056	1.8	782	1.3	274	0.5							43	1.7
YUNGUYO	1535	2.6	1309	2.2	226	0.4							90	3.5
TOTAL	58815	100	37891	64.4	16428	27.9	1037	1.8	254	0.4	3205	5.4	2547	100

En el mapa epidemiológico de puno por Redes se observa que 10 de las redes se encuentra en alto riesgo y 1 red con riesgo moderado por el numero de casos confirmados.

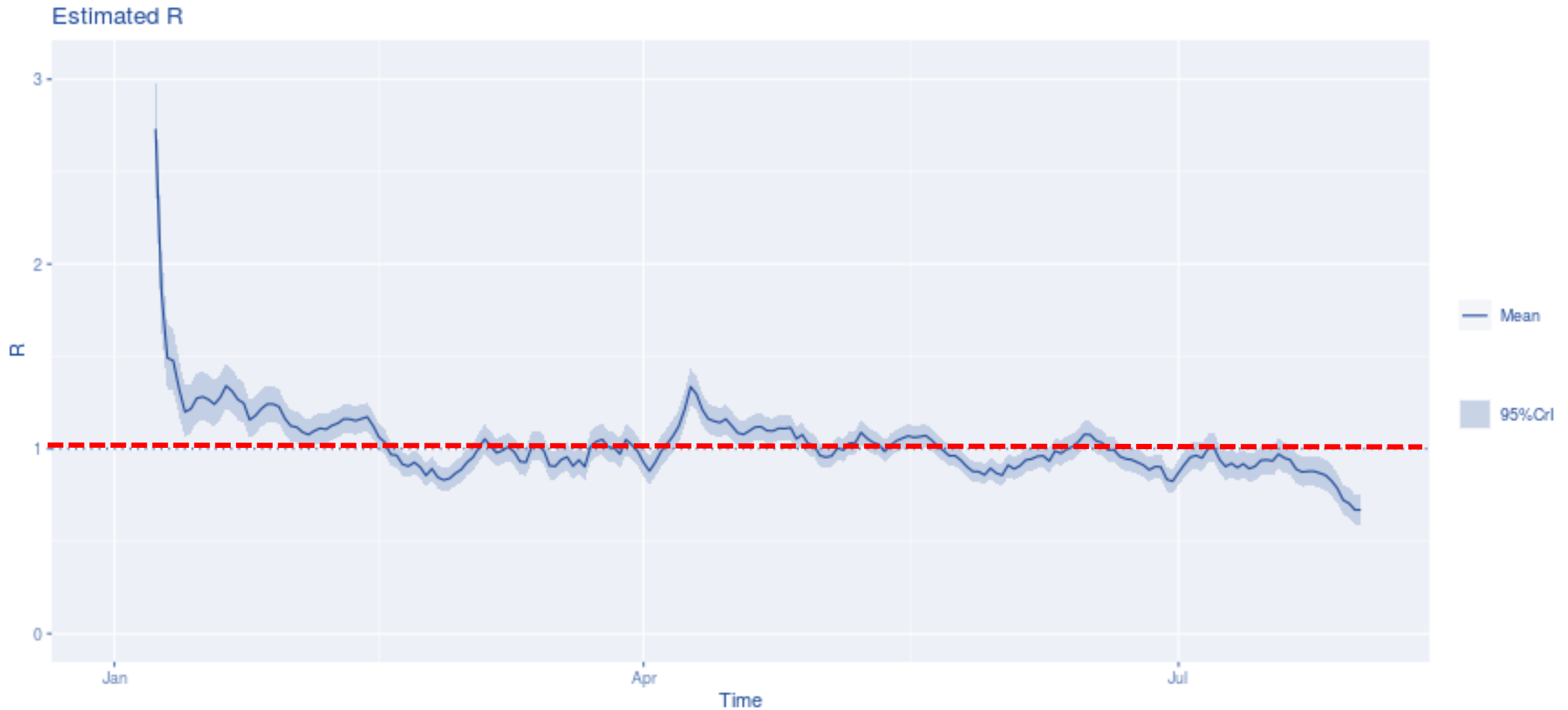
San Román 42.6% de casos confirmados, Puno 25.9%, y el resto de las Redes tiene un porcentaje por debajo de 5%, El Collao, Azángaro, Chucuito, Huancané, Carabaya, Melgar, Lampa, Yunguyo, Sandia.

CURVA EPIDEMICA COVID-19, 2021. DIRESA PUNO

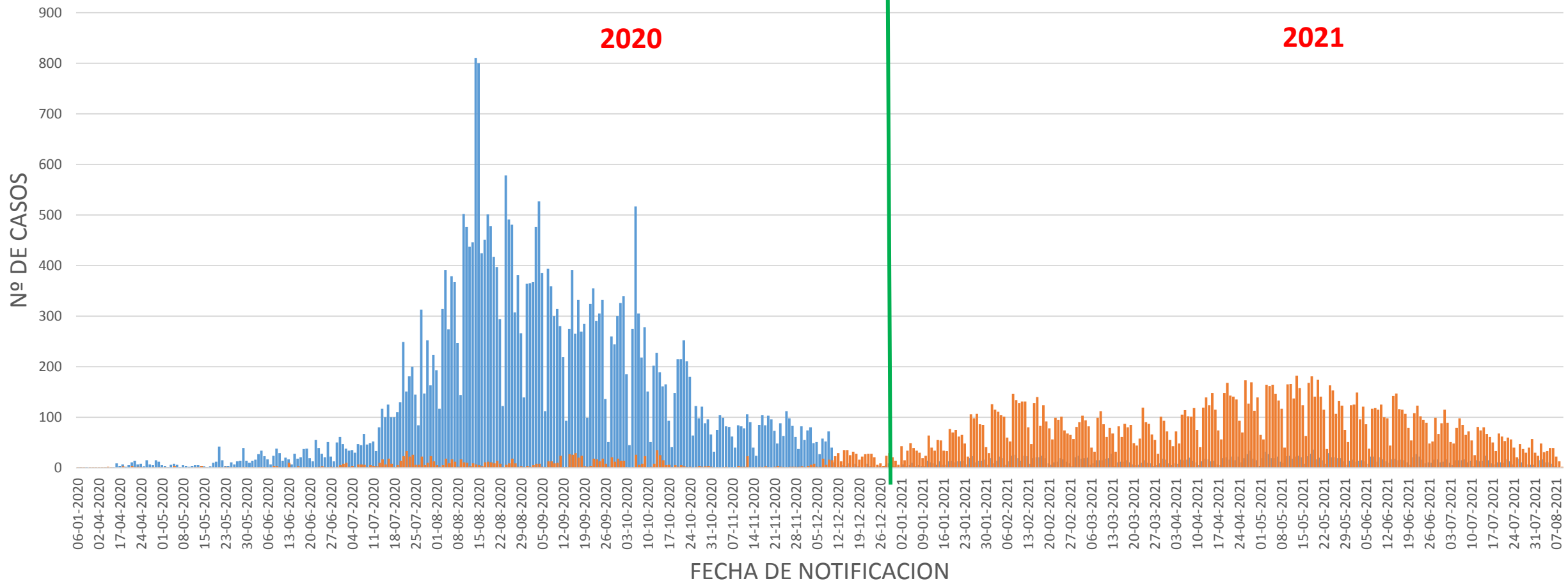
Epidemic curve



FLUCTUACION DE (R_0 , R_t) COVID-19, 2021. DIRESA PUNO

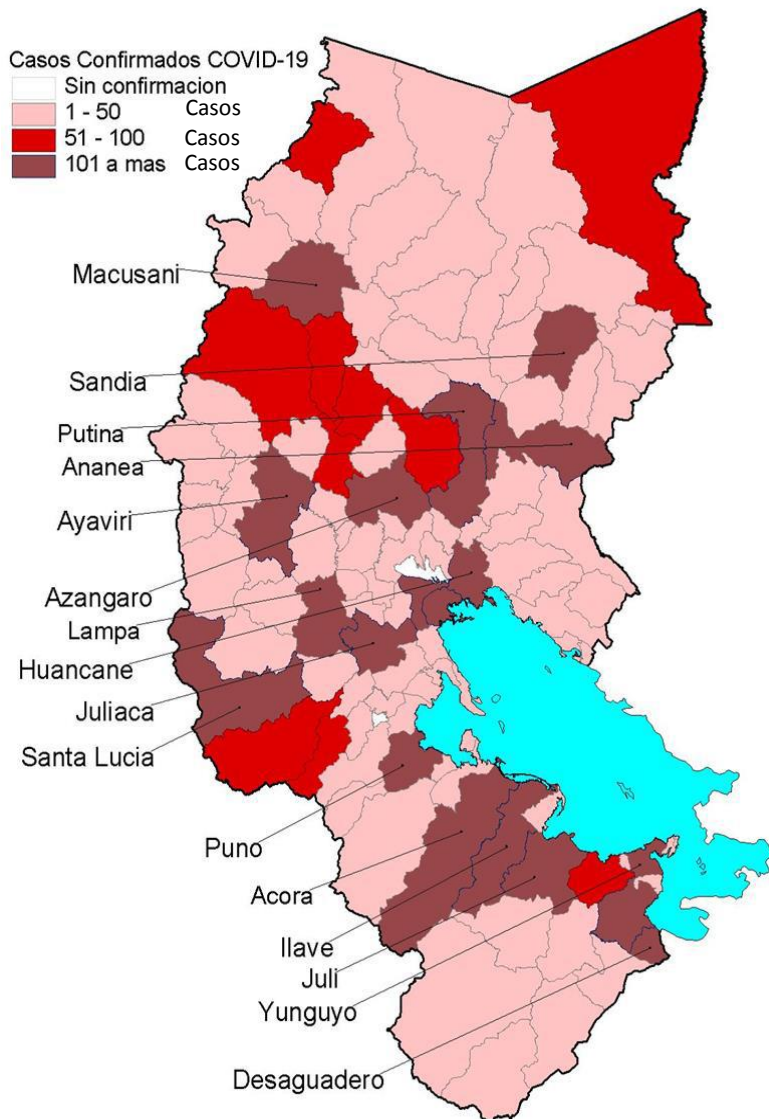


CASOS DE COVID-19 CONFIRMADOS SEGÚN FECHA DE NOTIFICACION, 2020 - 2021 DIRESA PUNO



En el presente grafico se observa el numero de casos por la fecha de notificación desde el inicio de la pandemia por coronavirus (COVID-19). En el mes de junio del 2020, inicia el aumento de casos confirmados y en el mes de noviembre disminuye los casos. Para el 2021 la tendencia de casos del mes de enero fue de 60 casos por día y para febrero 124 casos por día incrementándose 48%, para el mes de marzo 86 casos por día., Abril 120 casos por día y Mayo 133 casos por día, Mes de Junio 108 casos por día en el mes de Julio 66 casos por día.

CASOS DE COVID-19 CONFIRMADOS POR DISTRITOS SEGÚN FECHA DE INICIO DE SINTOMAS, 2020 - 2021 DIRESA PUNO



Al 02 de Agosto 2021

La Región Puno presenta 234,911 personas muestreadas de los cuales 58,342 son casos confirmados a COVID-19, con una positividad de [24.8%](#) Los distritos más afectados son **Puno, Juliaca, Ayaviri, Ilave, Azángaro, Acora, Huancané y Yunguyo.**

La Region Puno registra 2531 defunciones confirmadas a COVID-19, letalidad 4.3%

Al 06 de Agosto 2021

La Región Puno presenta 237,736 personas muestreadas de los cuales 58,641 son casos confirmados a COVID-19, con una positividad de [24.6%](#) Los distritos más afectados son **Puno, Juliaca, Ayaviri, Ilave, Azángaro, Acora, Huancané y Yunguyo.**

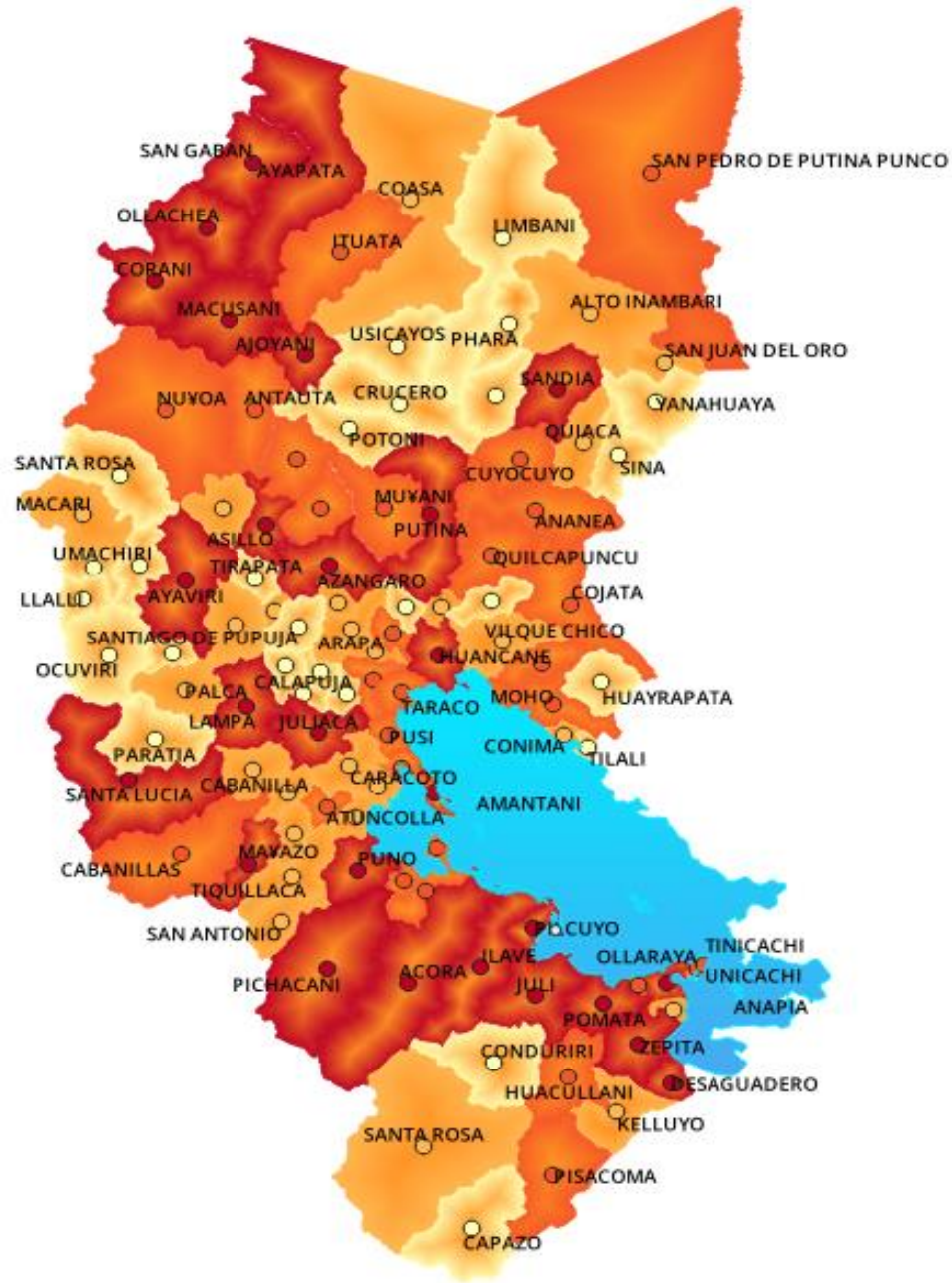
La Region Puno registra 2537 defunciones confirmadas a COVID-19, letalidad 4.3%

Al 09 de Agosto 2021

La Región Puno presenta 239,940 personas muestreadas de los cuales 58,815 son casos confirmados a COVID-19, con una positividad de [24.5%](#) Los distritos más afectados son **Puno, Juliaca, Ayaviri, Ilave, Azángaro, Acora, Huancané y Yunguyo.**

La Region Puno registra 2547 defunciones confirmadas a COVID-19, letalidad 4.3%

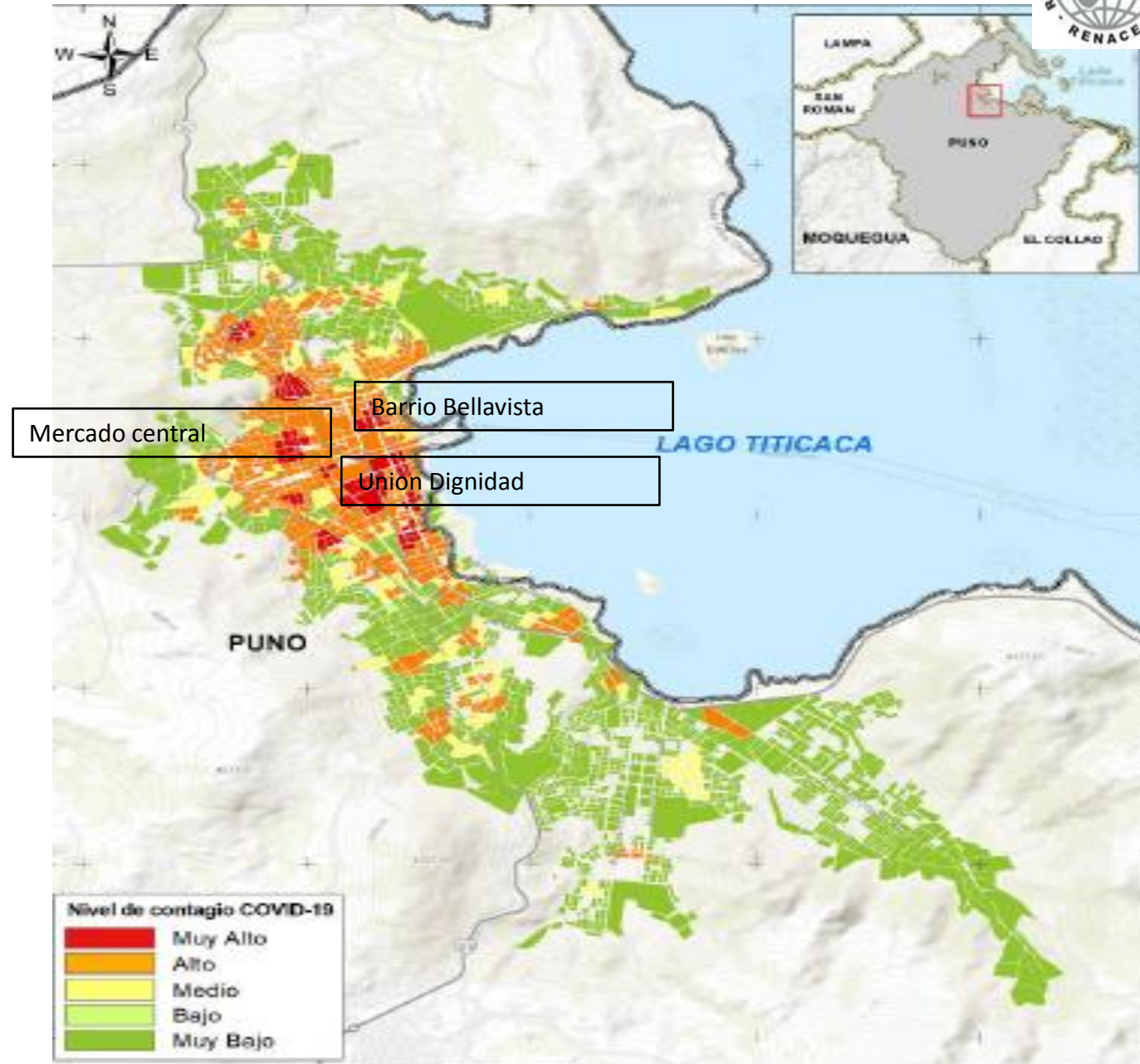
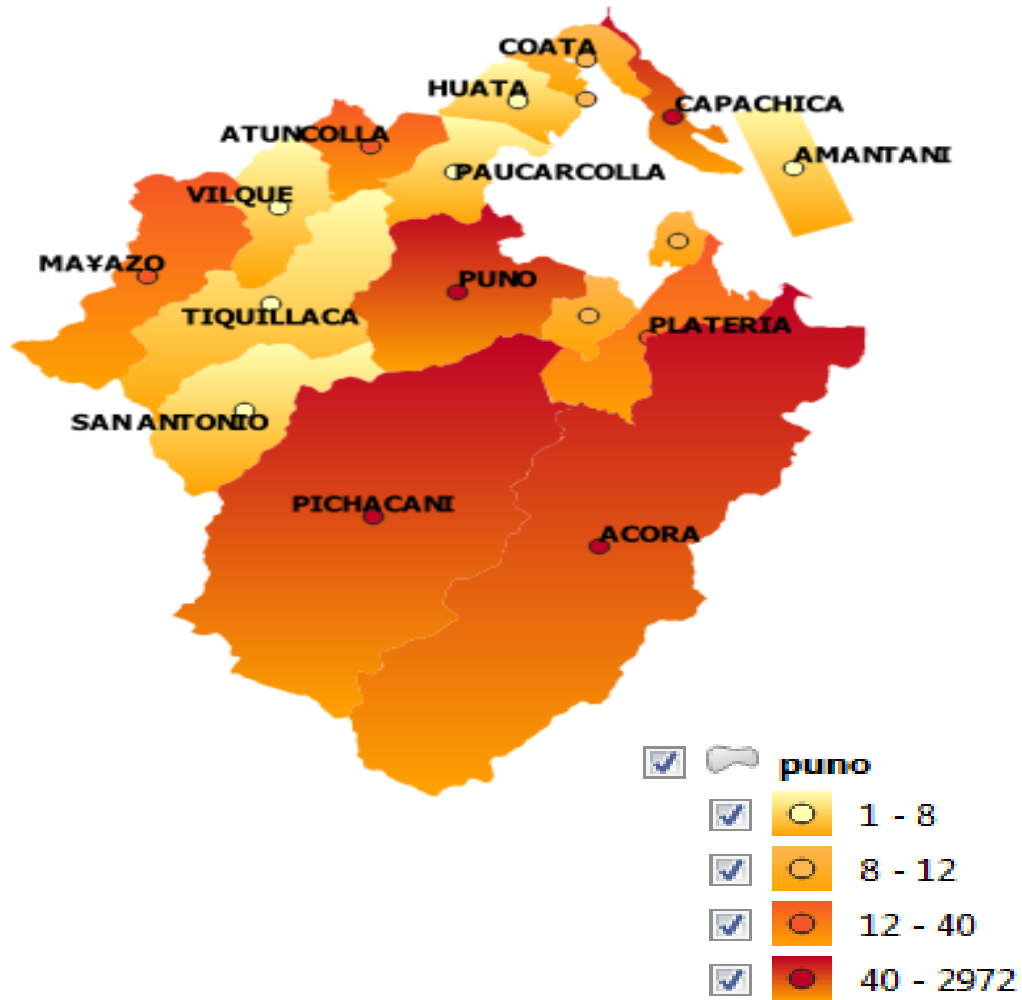
MAPA DE CALOR DE CASOS DE COVID-19 POR DISTRITOS, AÑO 2021 (Enero – Mayo). DIRESA PUNO



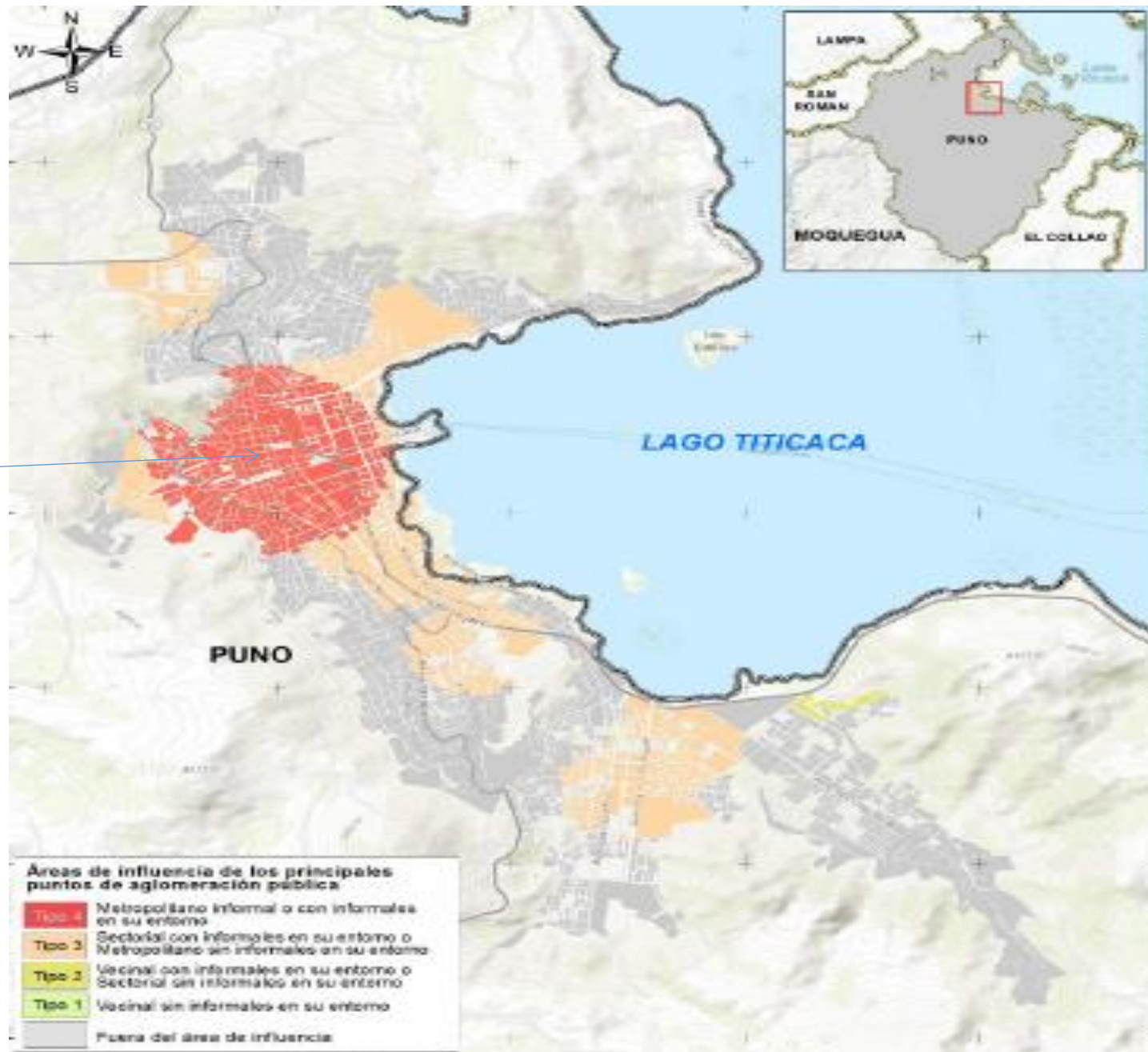
MAPA DE CALOR SAR-COVID2 PUNO

<input checked="" type="checkbox"/>		0 - 10	Bajo
<input checked="" type="checkbox"/>		10 - 20	Medio
<input checked="" type="checkbox"/>		20 - 30	Alto
<input checked="" type="checkbox"/>		30 - 2972	Muy alto

MAPA DE RIESGO DE SARS COV2, 2021. HRMNB PUNO



CIUDAD DE PUNO AREAS DE AGLOMERACION PUBLICA



Plaza de Armas
Radio 1000 mts

INDICADORES ACUMULADOS DE COVID-19 CONFIRMADOS POR REDES, 2020 - 2021 DIRESA PUNO

239,940

Personas muestreadas

58,815

Casos confirmados

24.5%

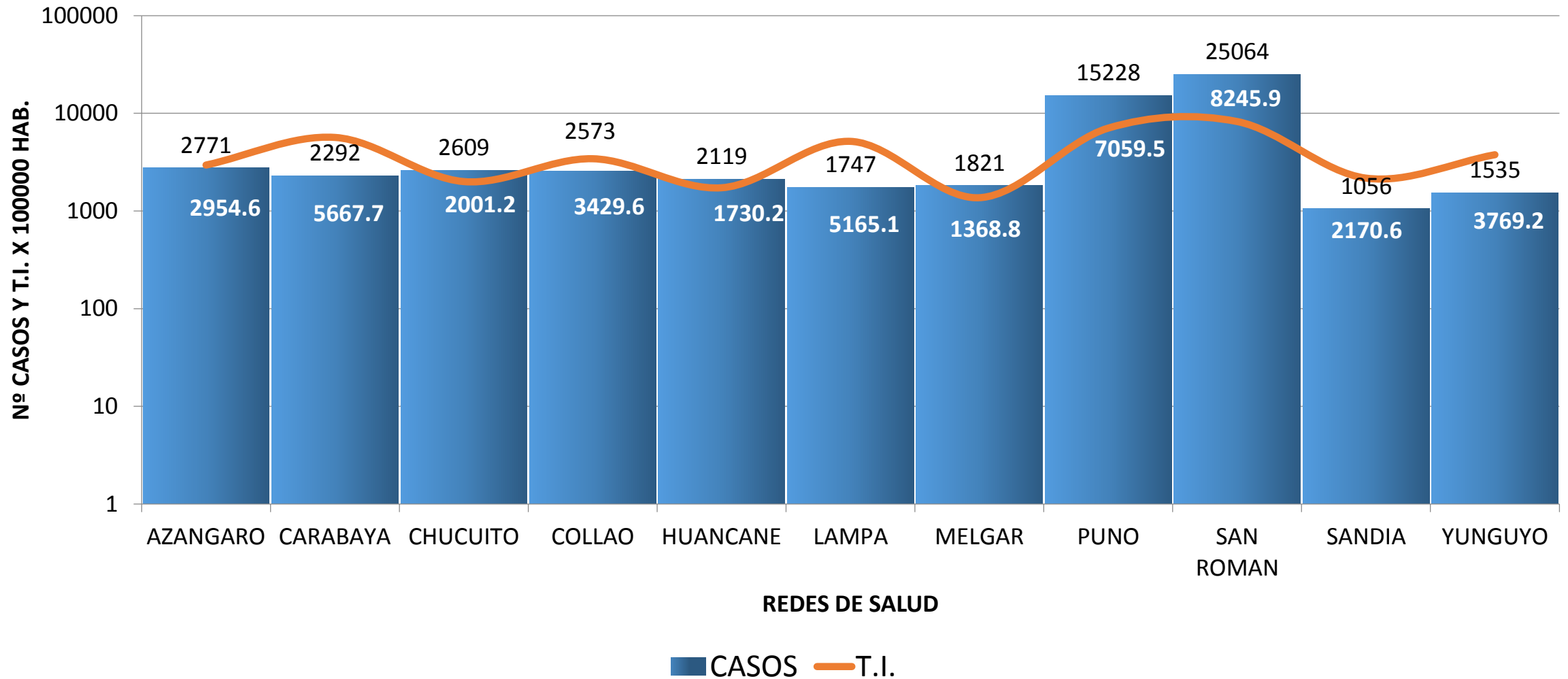
Positividad

REDES	T.I.A. x 100,000 Hab.	T.A.A. x 100%	T.L.A. x 100%	T.M.A. x 100,000
AZANGARO	2954.6	3.0	2.7	78.9
CARABAYA	5667.7	5.7	3.3	187.9
CHUCUITO	2001.2	2.0	3.8	75.9
COLLAO	3429.6	3.4	3.8	129.3
HUANCANE	1730.2	1.7	3.8	66.1
LAMPA	5165.1	5.2	2.1	109.4
MELGAR	1368.8	1.4	3.8	51.9
PUNO	7059.5	7.1	6.2	435.3
SAN ROMAN	8245.9	8.2	3.8	309.9
SANDIA	2170.6	2.2	4.1	88.4
YUNGUYO	3769.2	3.8	5.9	221.0
TOTAL DIRESA	4750.8	4.8	4.3	205.7

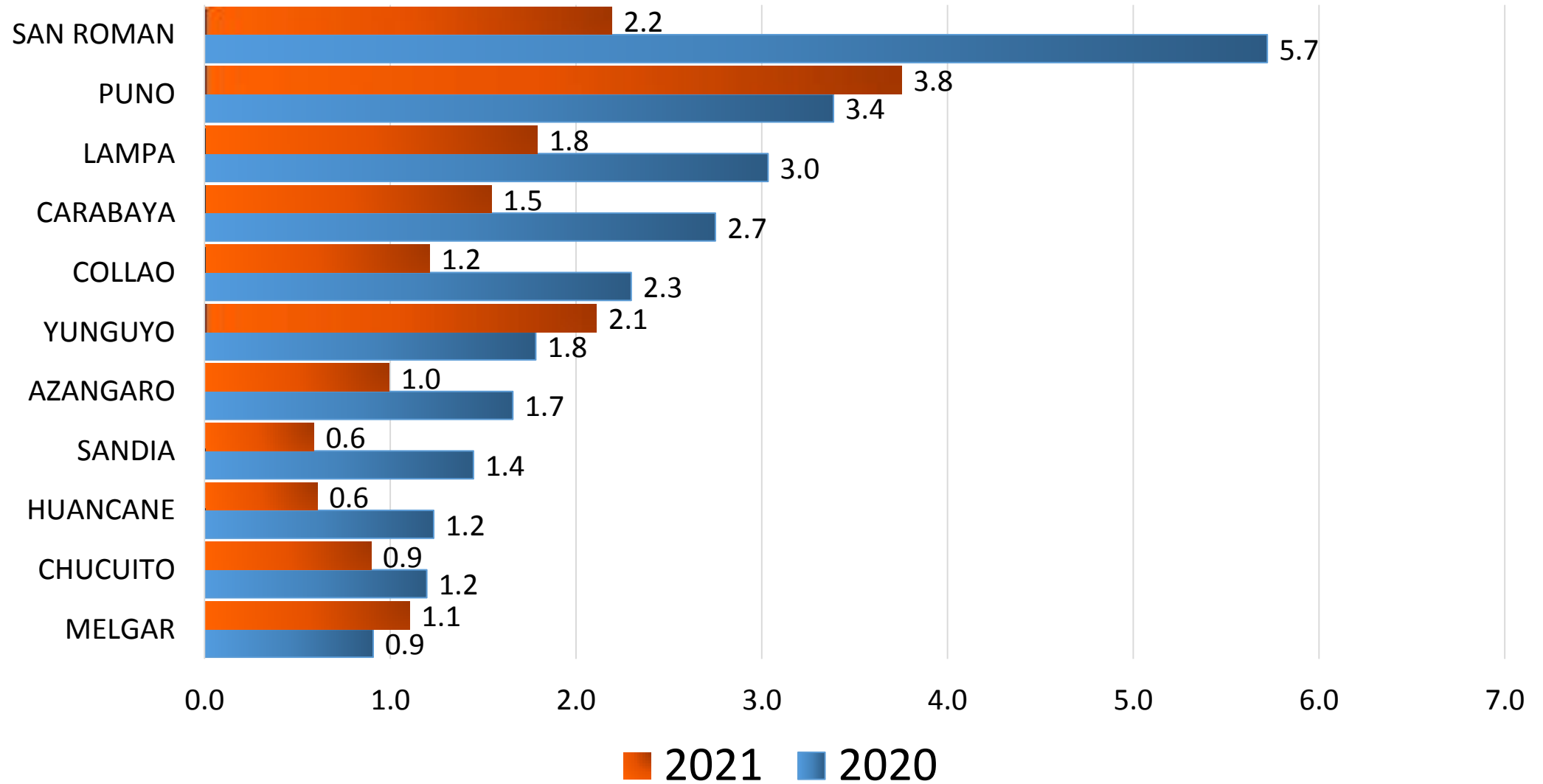
Las REDES más afectados son **San Roman, Puno, Collao, Azangaro, Chucuito, Huancane, Carabaya, Melgar, Lampa, Yunguyo y Sandia.**

La Region Puno registra una incidencia acumulada de 4750,8 x 100,000 habitantes, Tasa de ataque acumulada de 4.8%, Tasa de letalidad acumulada de 4.3%, Tasa de mortalidad acumulada de 205.7 x 100,000 habitantes.

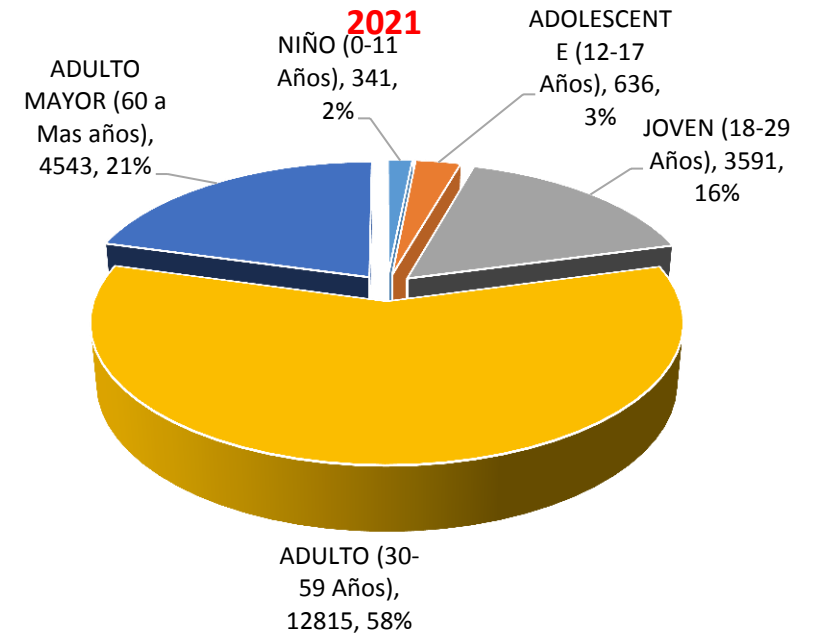
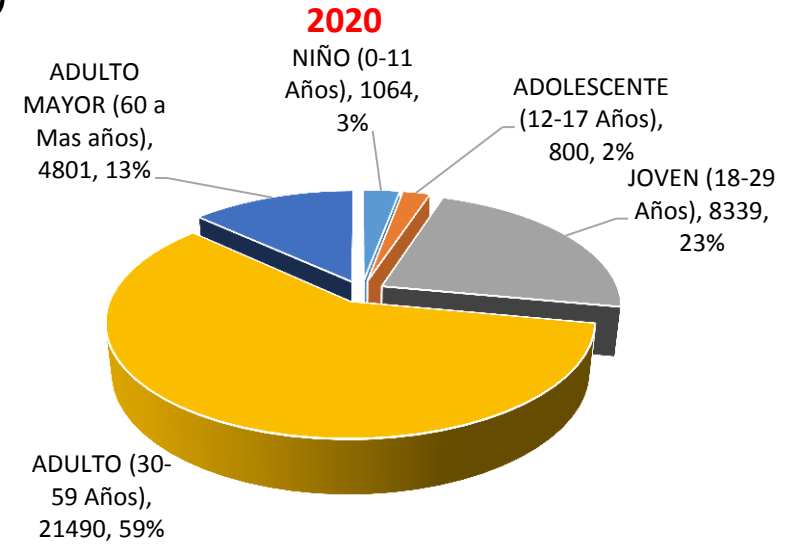
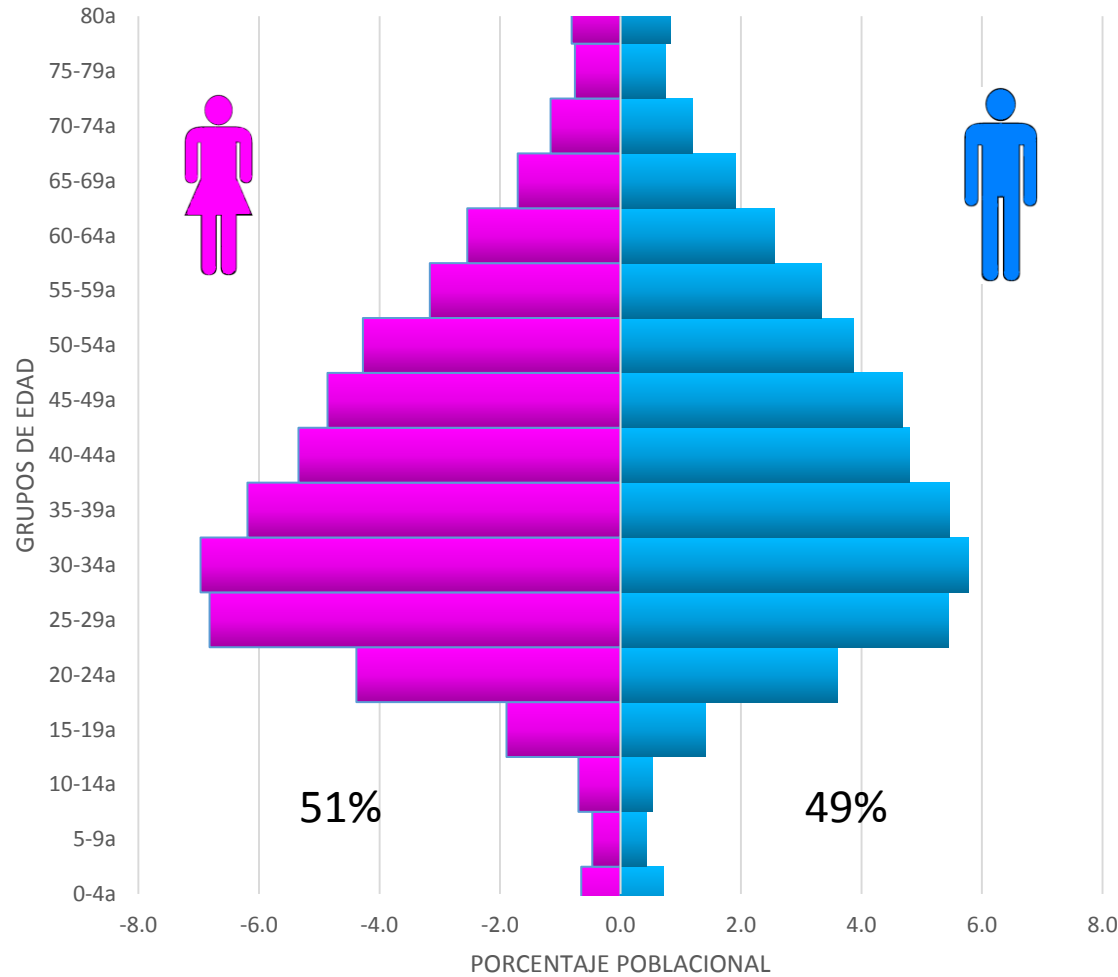
CASOS Y INCIDENCIA DE COVID-19 CONFIRMADOS SEGÚN REDES 2020 – 2021* DIRESA PUNO (T.I. X 100,000 HAB.)



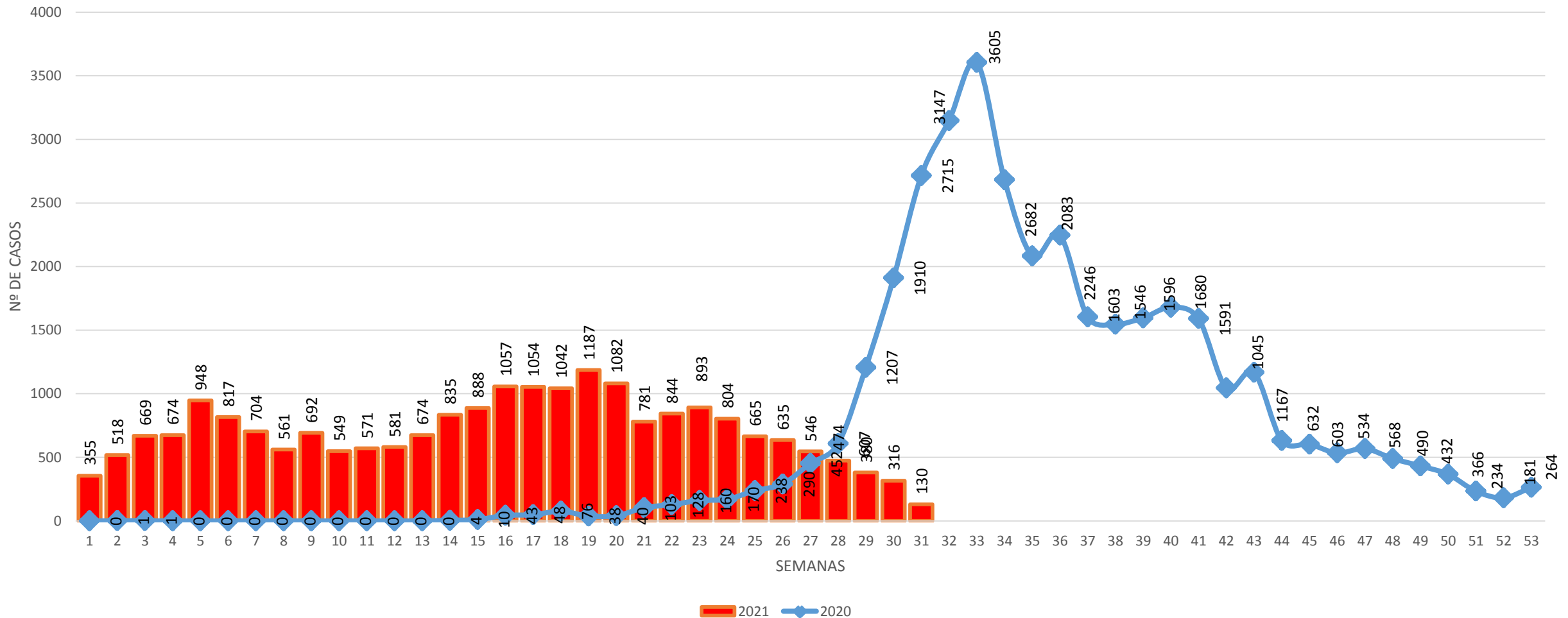
TASA DE ATAQUE PARA COVID-19 CONFIRMADOS SEGÚN REDES 2020 – 2021* DIRESA PUNO (X 100 HAB.)



CASOS DE COVID-19 CONFIRMADOS SEGÚN GRUPOS DE EDAD, 2020 – 2021. DIRESA PUNO

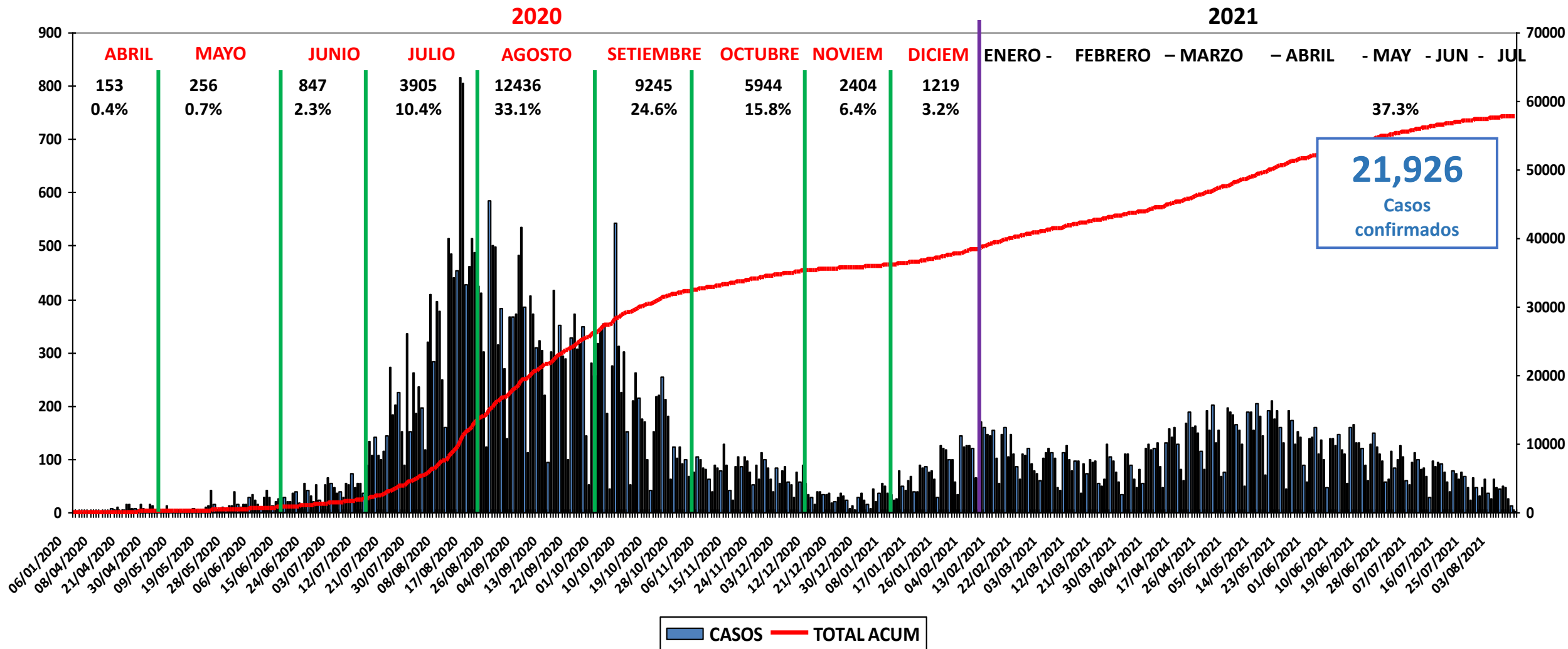


TENDENCIA DE CASOS DE COVID-19 CONFIRMADOS POR SEMANAS, 2020 – 2021. DIRESA PUNO.



TENDENCIA DE CASOS ACUMULADOS DE COVID-19 CONFIRMADOS POR MESES Y POR DIA, 2020 - 2021 DIRESA PUNO.

58,815
Casos acumulados confirmados





PERÚ

DIRECCION REGIONAL DE SALUD PUNO
DIRECCION EJECUTIVA DE EPIDEMIOLOGIA

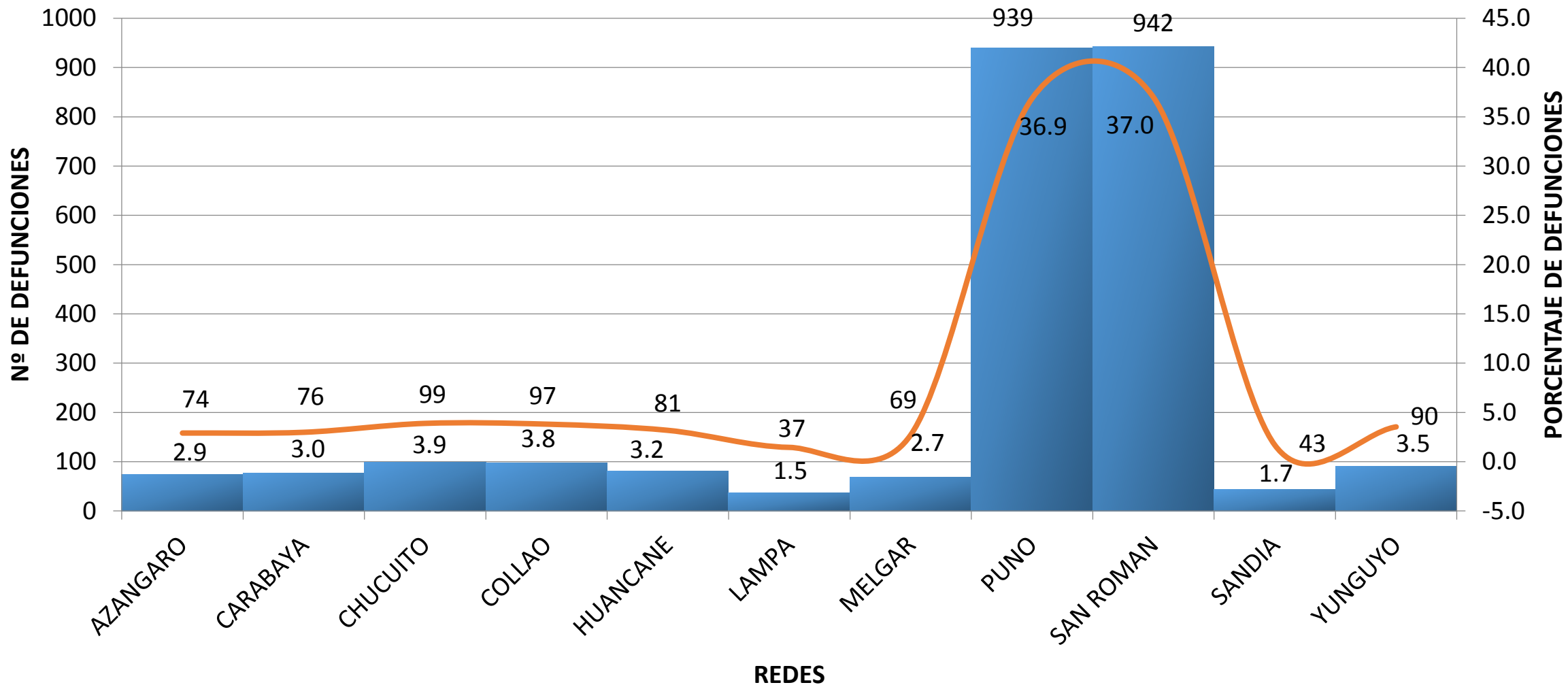


DEFUNCIONES POR COVID-19. DIRESA PUNO

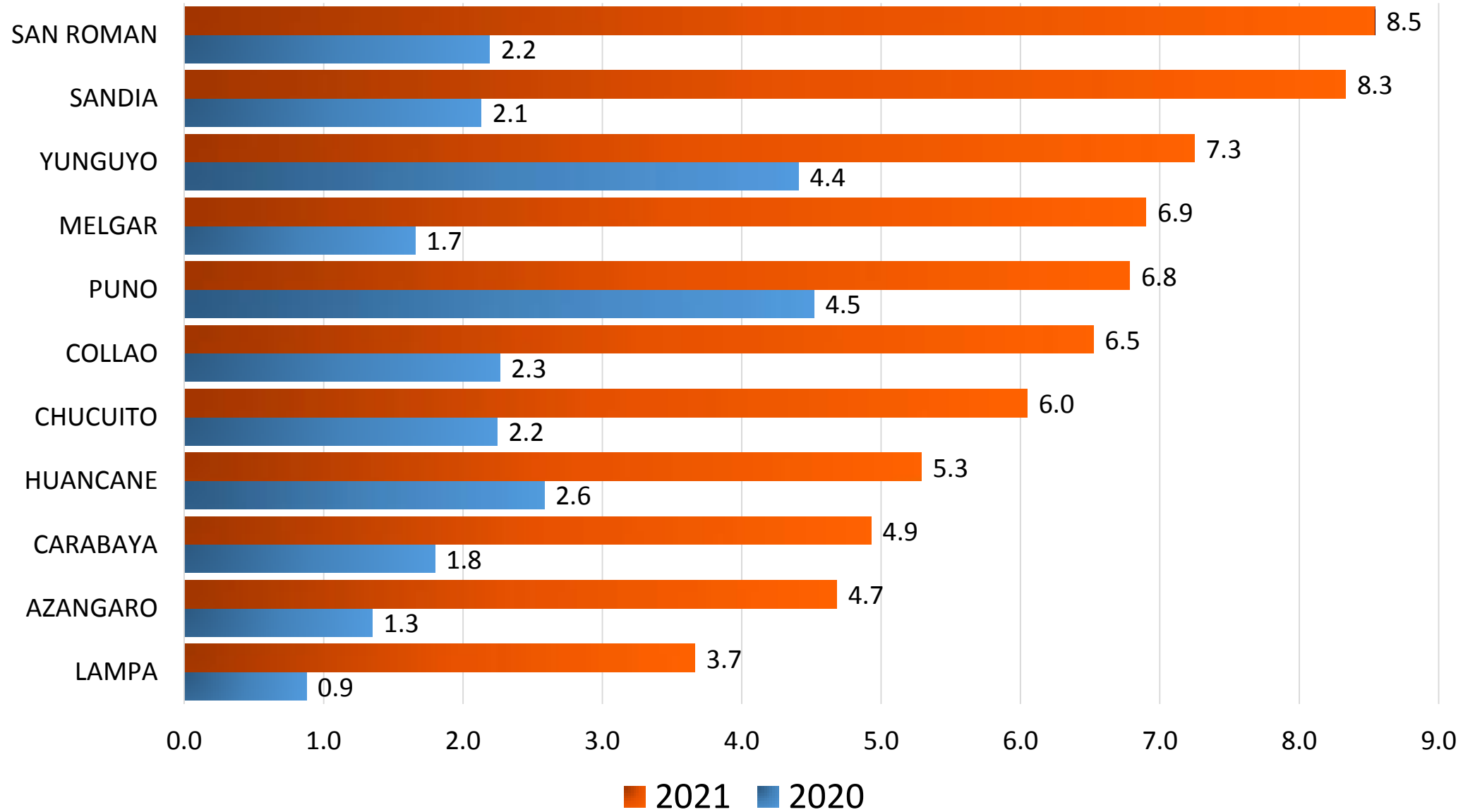
(AL 09 DE AGOSTO 2021)



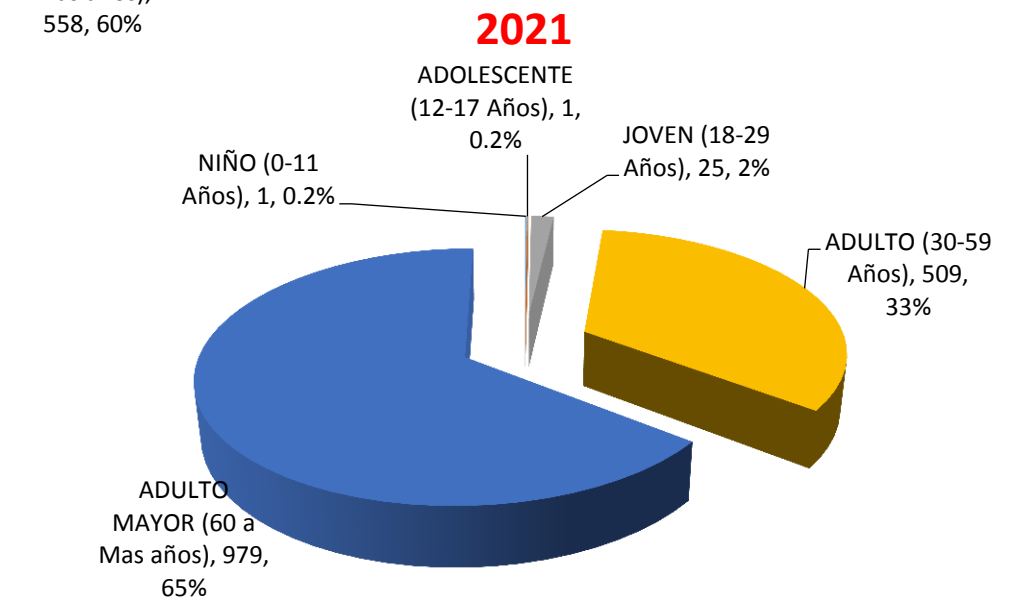
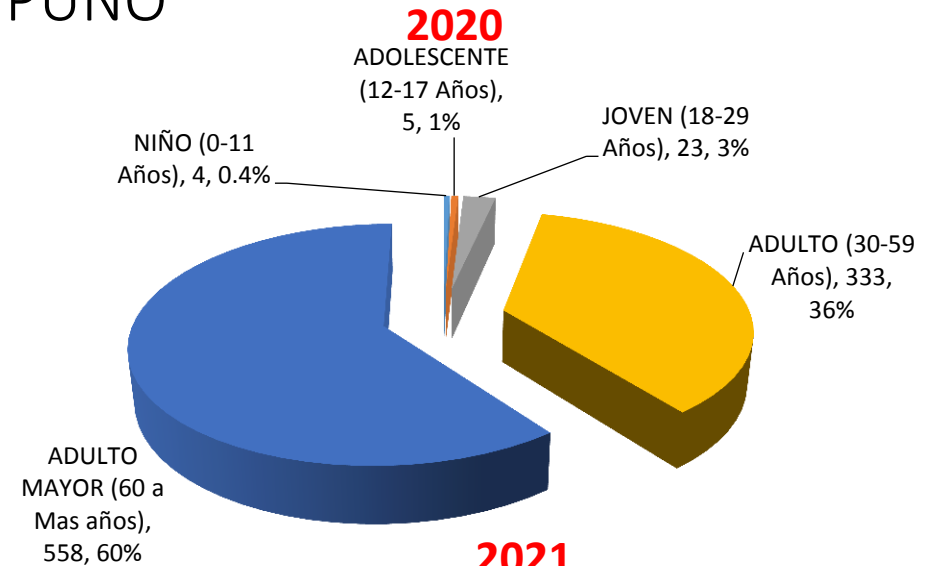
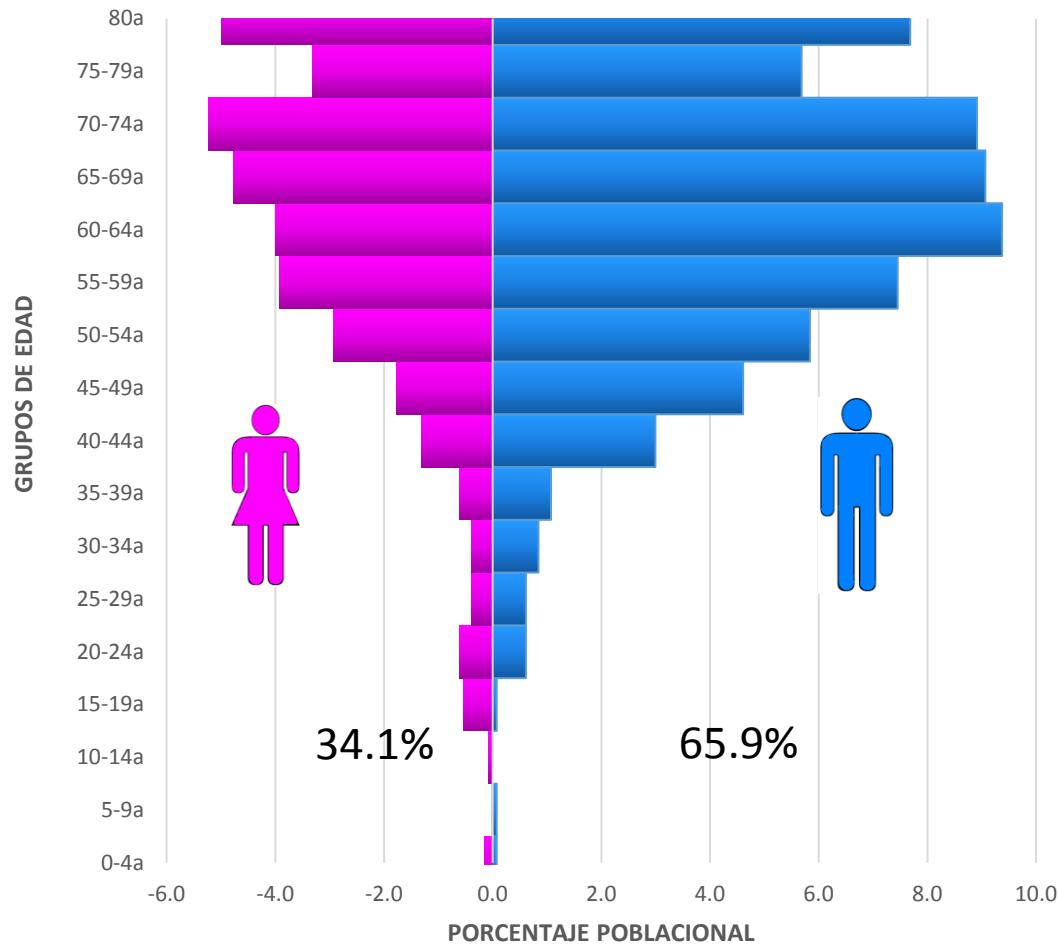
DEFUNCIONES POR COVID-19 CONFIRMADOS SEGÚN REDES, 2020 - 2021 DIRESA PUNO



TASA DE LETALIDAD PARA COVID-19 CONFIRMADOS SEGÚN REDES 2020 – 2021* DIRESA PUNO (X 100 HAB.)

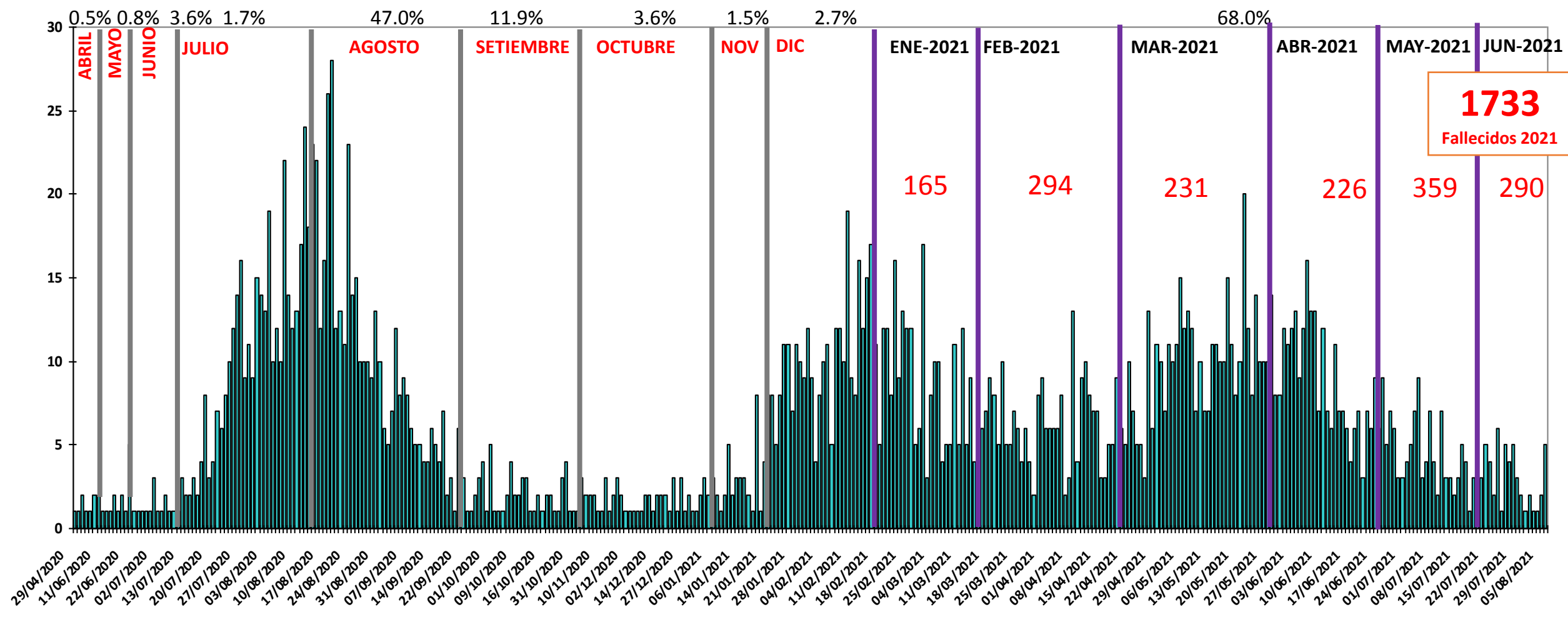


DEFUNCIONES POR COVID-19 CONFIRMADOS SEGÚN GRUPOS DE EDAD, 2020 – 2021* DIRESA PUNO



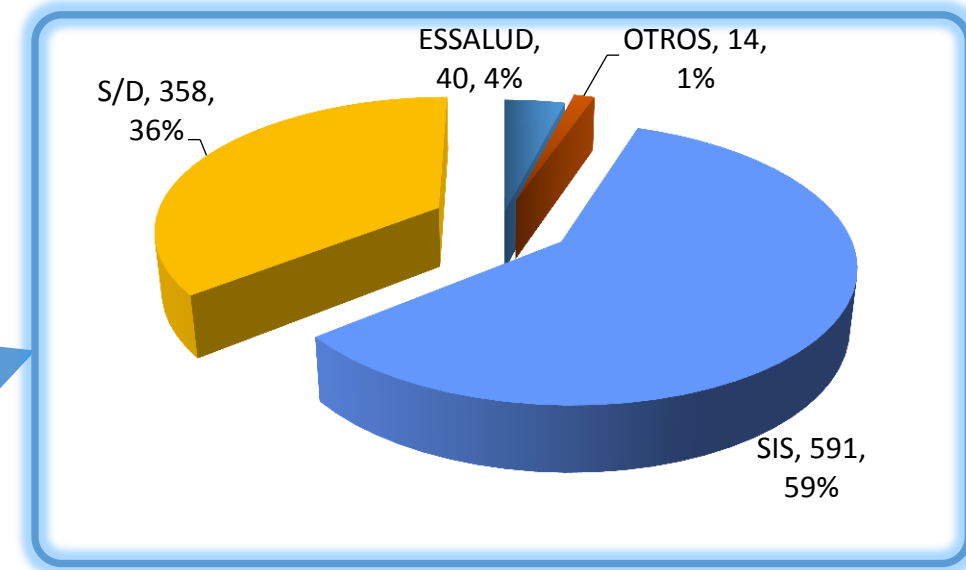
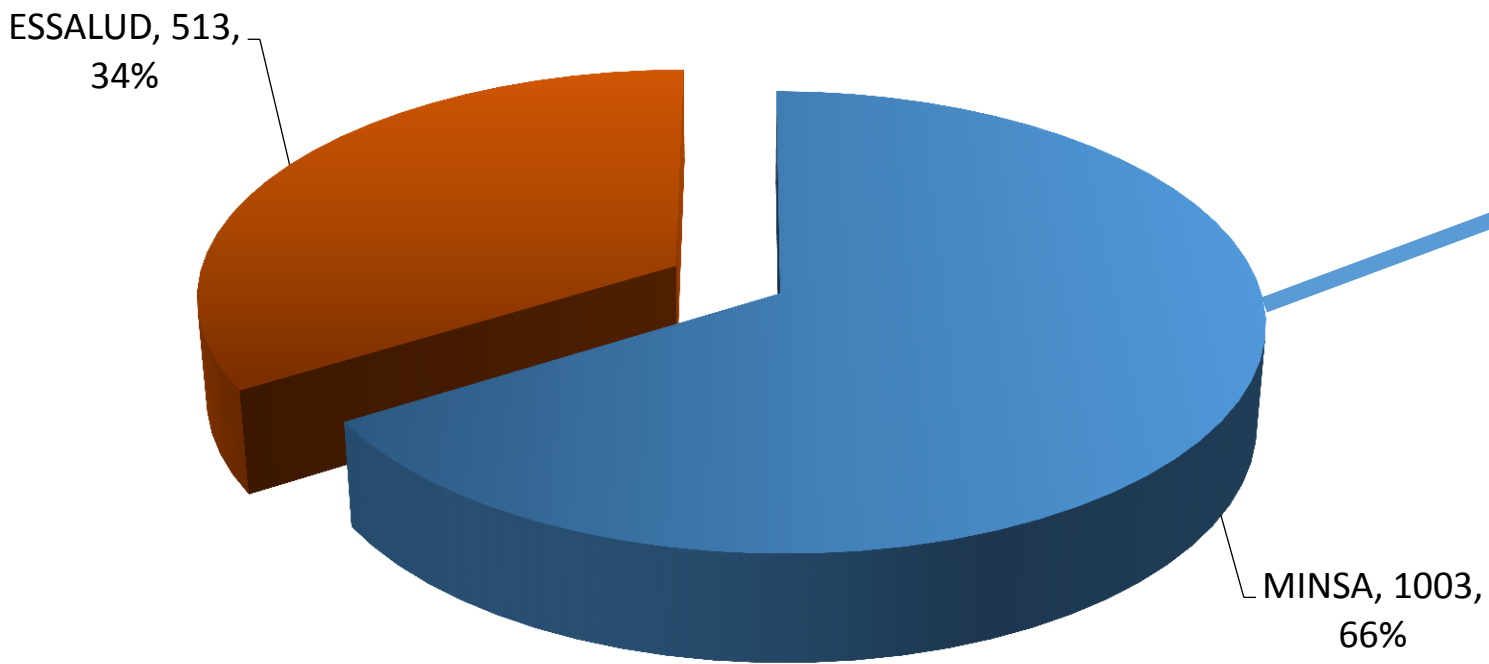
DEFUNCIONES POR COVID-19 CONFIRMADOS SEGÚN FECHA DE DEFUNCION, 2020 – 2021*, DIRESA PUNO.

2547
Fallecidos 2020-2021

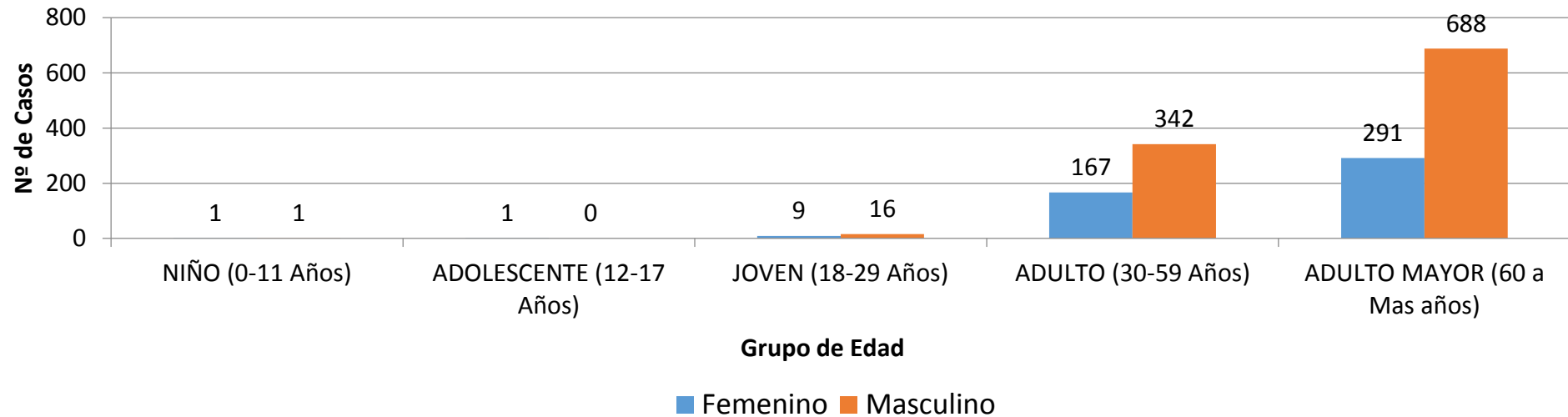


1733
Fallecidos 2021

FALLECIDOS MINSA Y ESSALUD, 2021. DIRESA PUNO.



DEFUNCIONES POR COVID-19 SEGUN SEXO Y GRUPO DE EDAD AÑO 2021. DIRESA PUNO

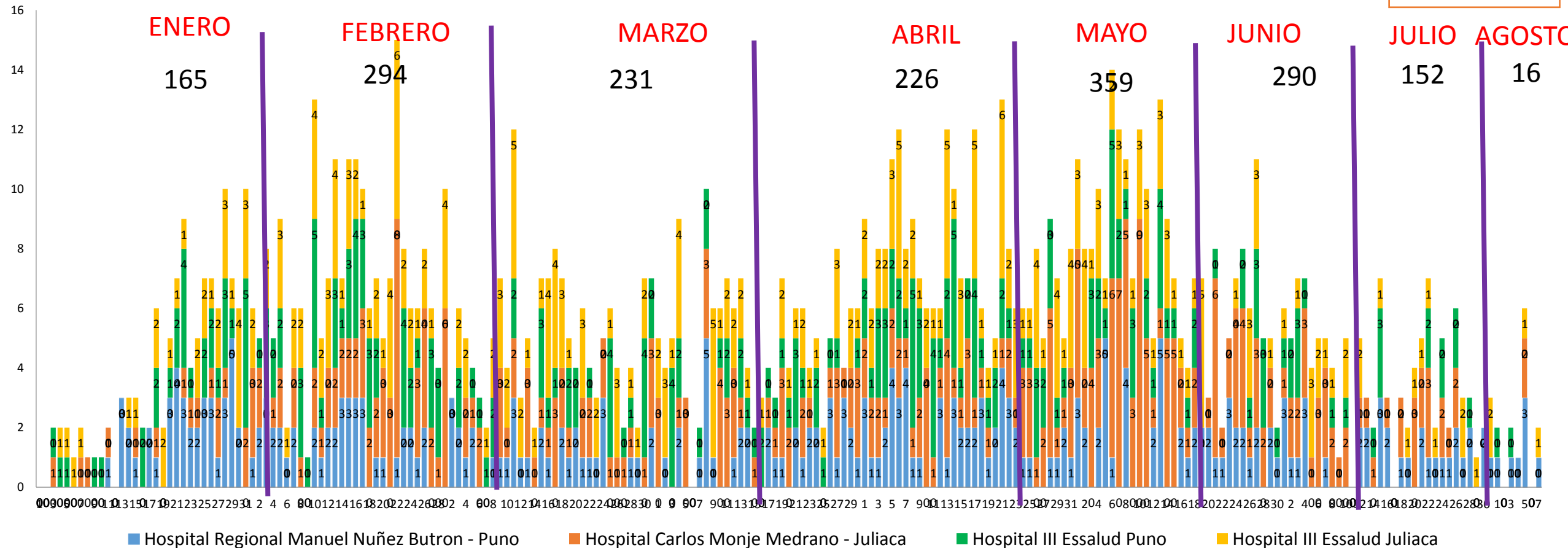


Grupo de Edad	Femenino		Masculino		Total	
	Nº	%	Nº	%	Nº	%
NIÑO (0-11 Años)	1	0.1	1	0.1	2	0.1
ADOLESCENTE (12-17 Años)	1	0.1	0	0.0	1	0.1
JOVEN (18-29 Años)	9	0.6	16	1.1	25	1.6
ADULTO (30-59 Años)	167	11.0	342	22.6	509	33.6
ADULTO MAYOR (60 a Mas años)	291	19.2	688	45.4	979	64.6
TOTAL	469	30.9	1047	69.1	1516	100

DEFUNCIONES POR COVID-19 POR DIA MESES ENERO - JUNIO 2021.

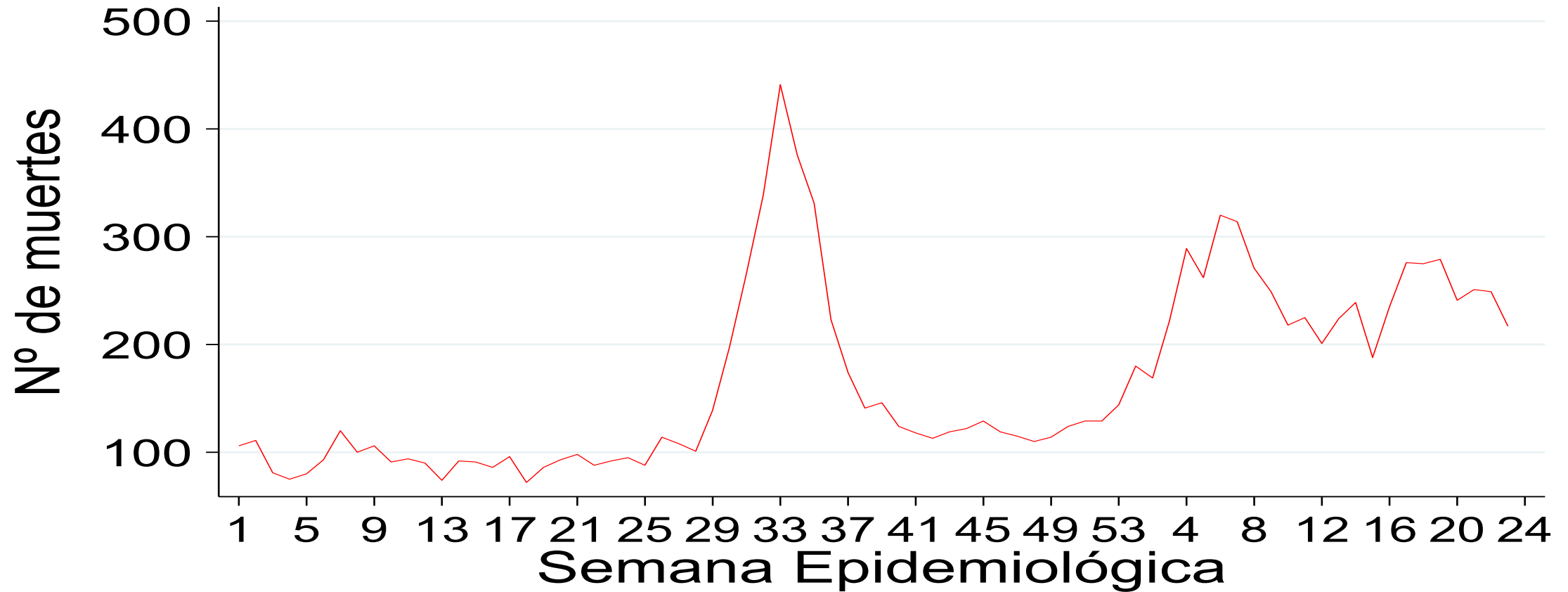
DIRESA PUNO

1733
Fallecidos 2021



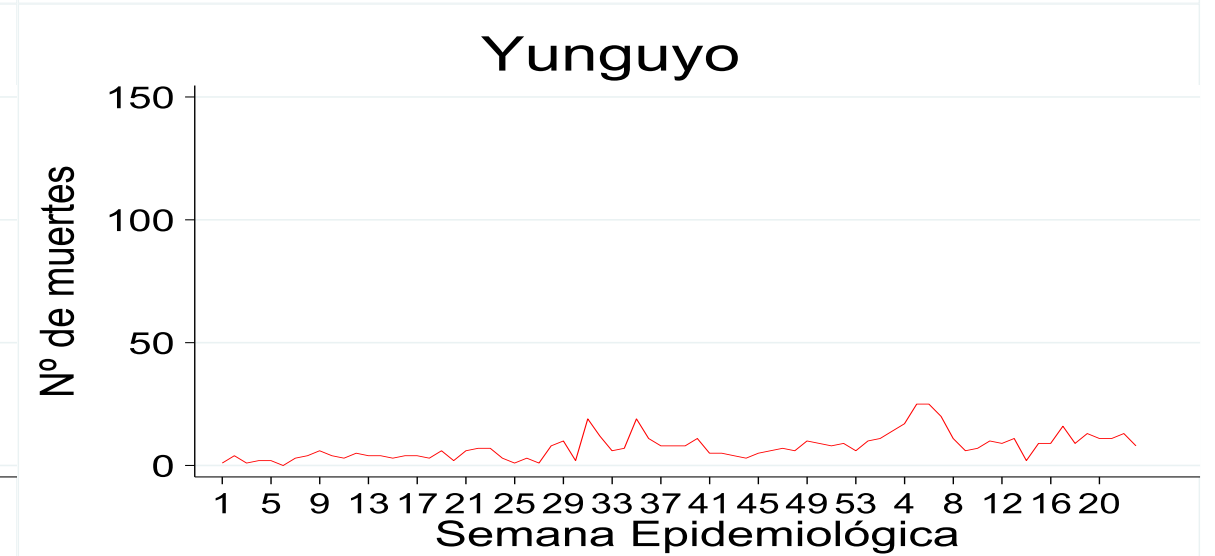
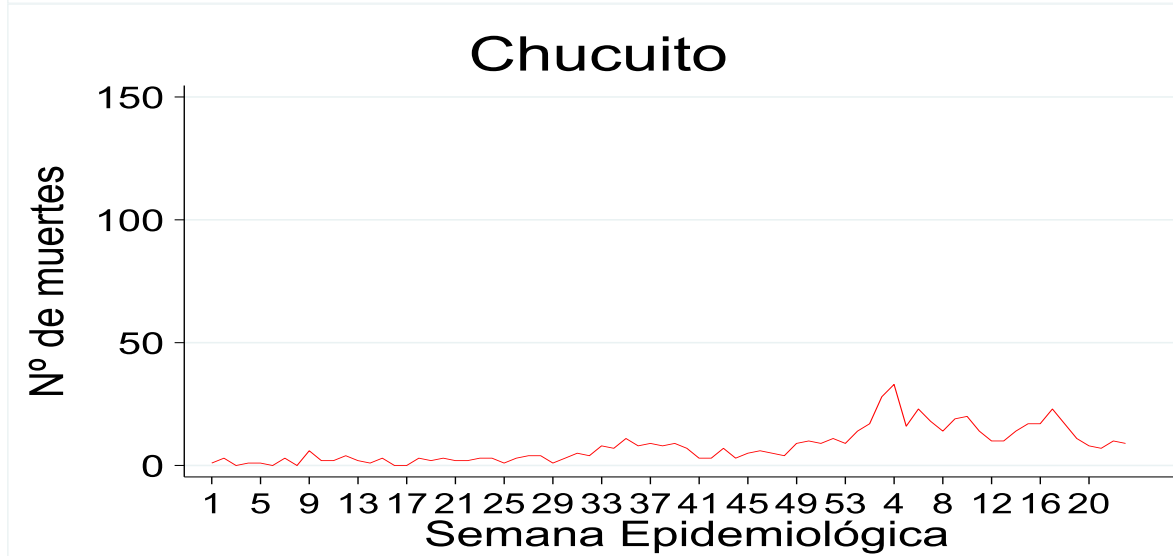
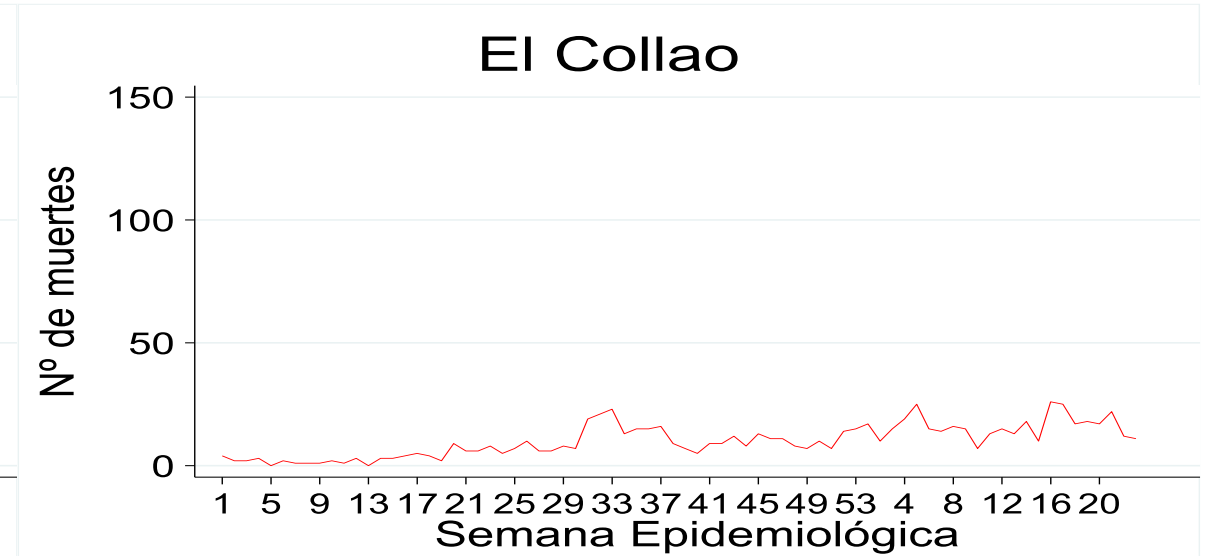
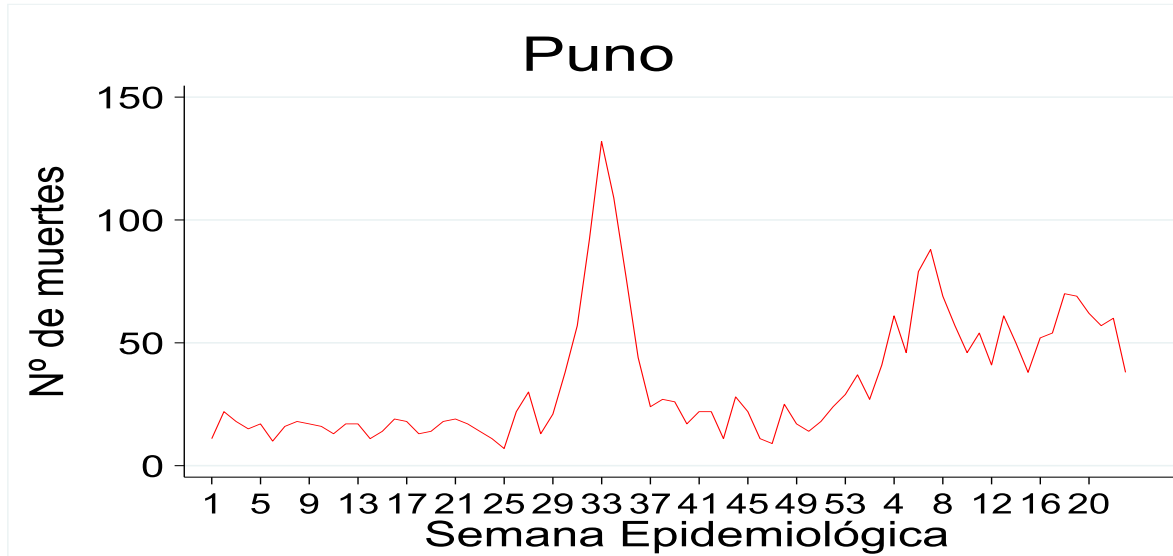
Muertes por todas las causas según semana epidemiológica de defunción, Puno, Junio 2021

Puno



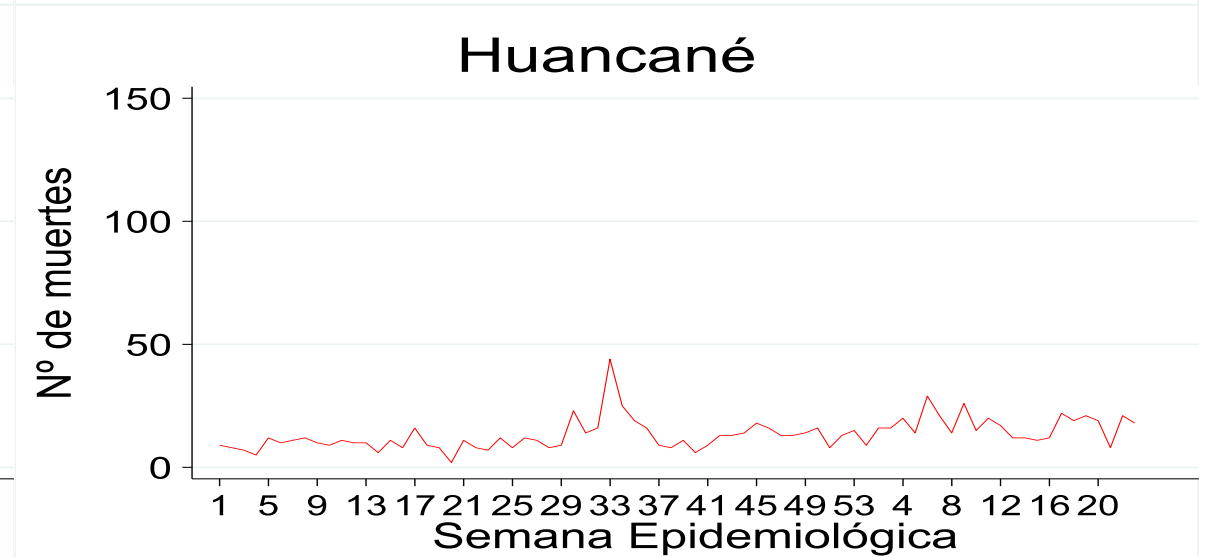
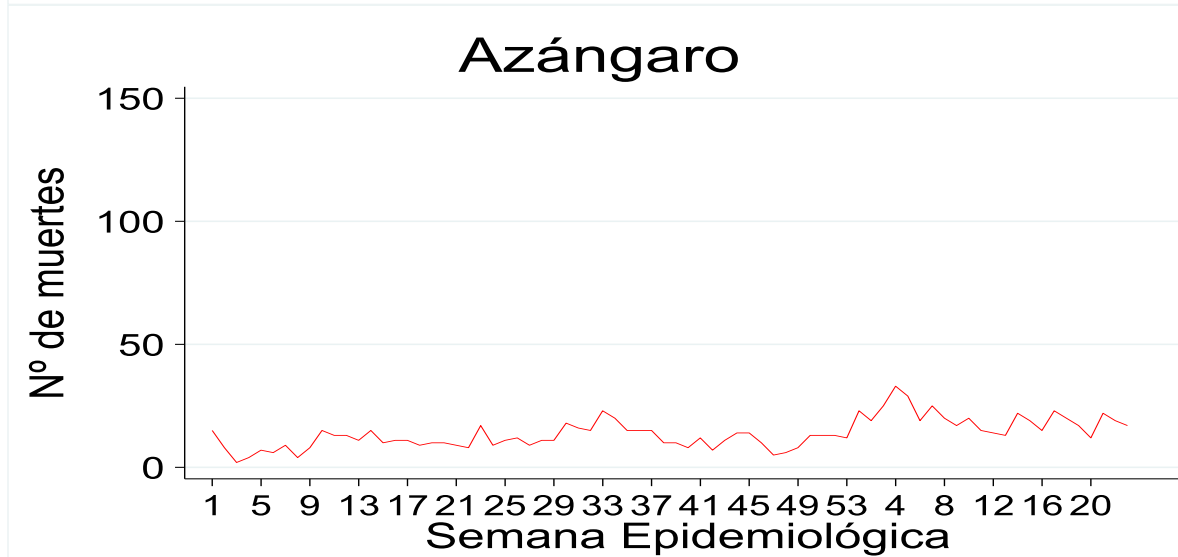
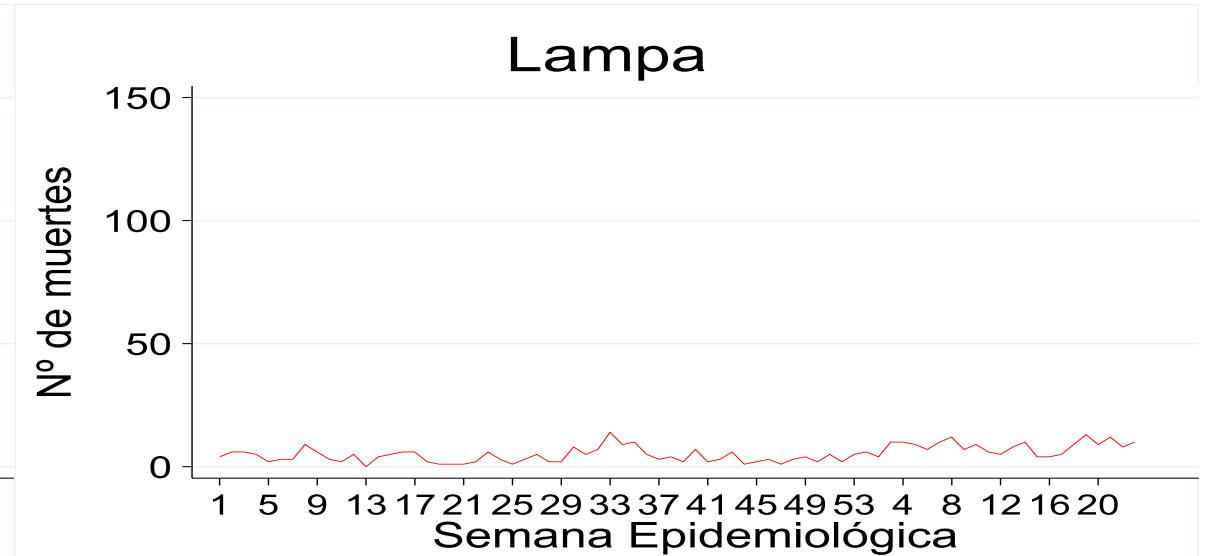
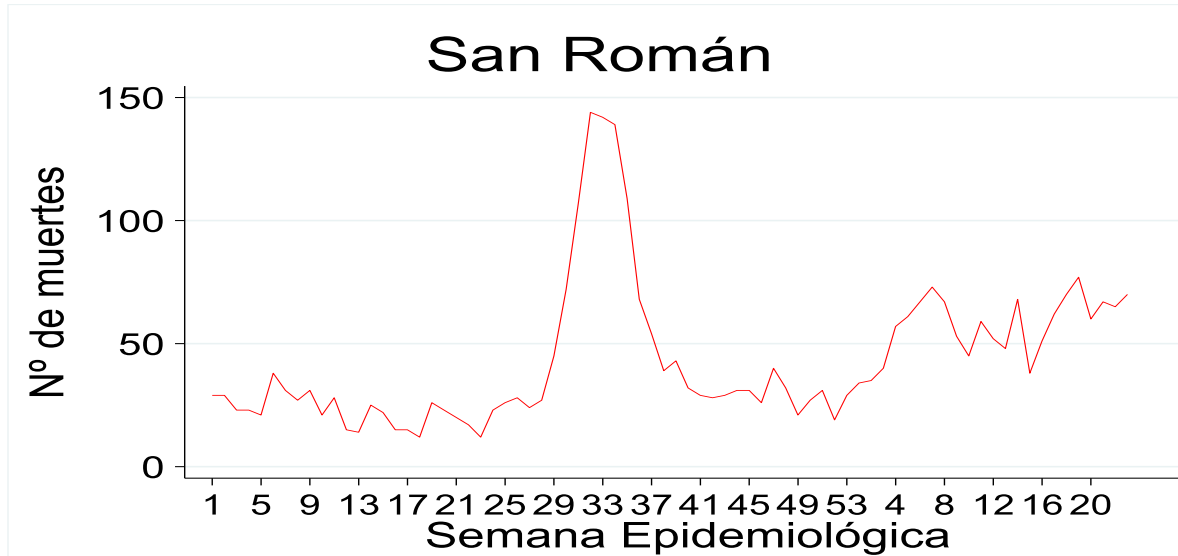
Fuente: SINADEF - MINSA
*SE 23 (Hasta el 12/06/2021)
Elaboración: PPCH - DVMSP

Muertes por todas las causas según provincia y semana epidemiológica de defunción, departamento de Puno, junio 2021*.



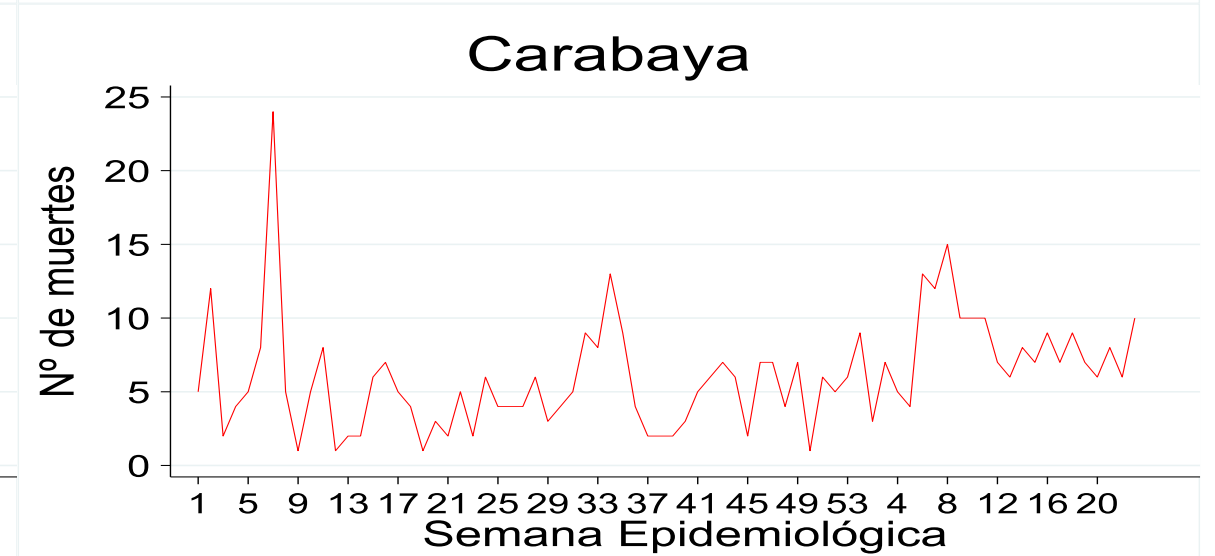
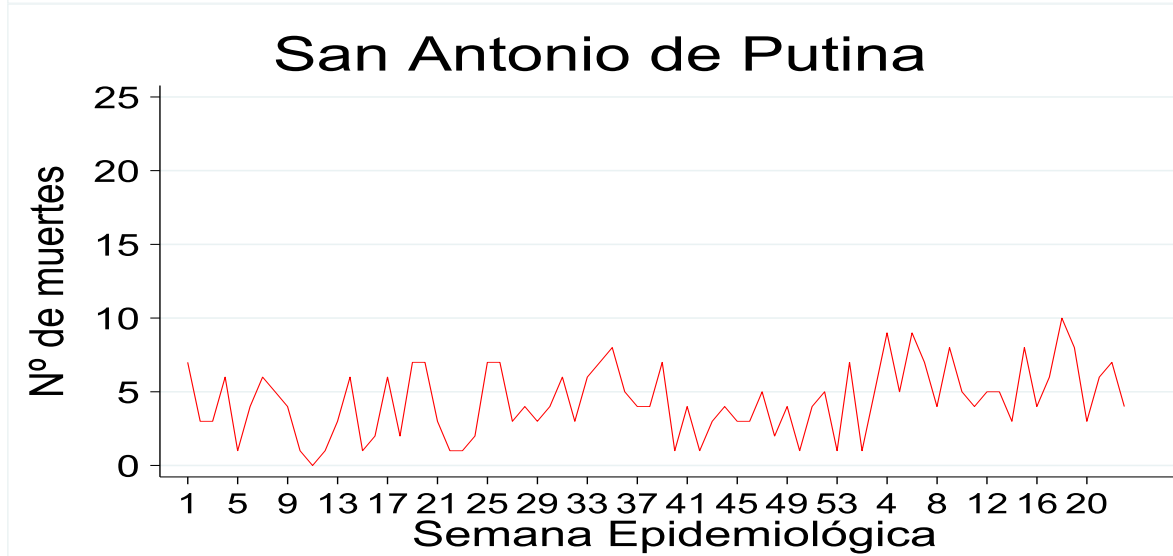
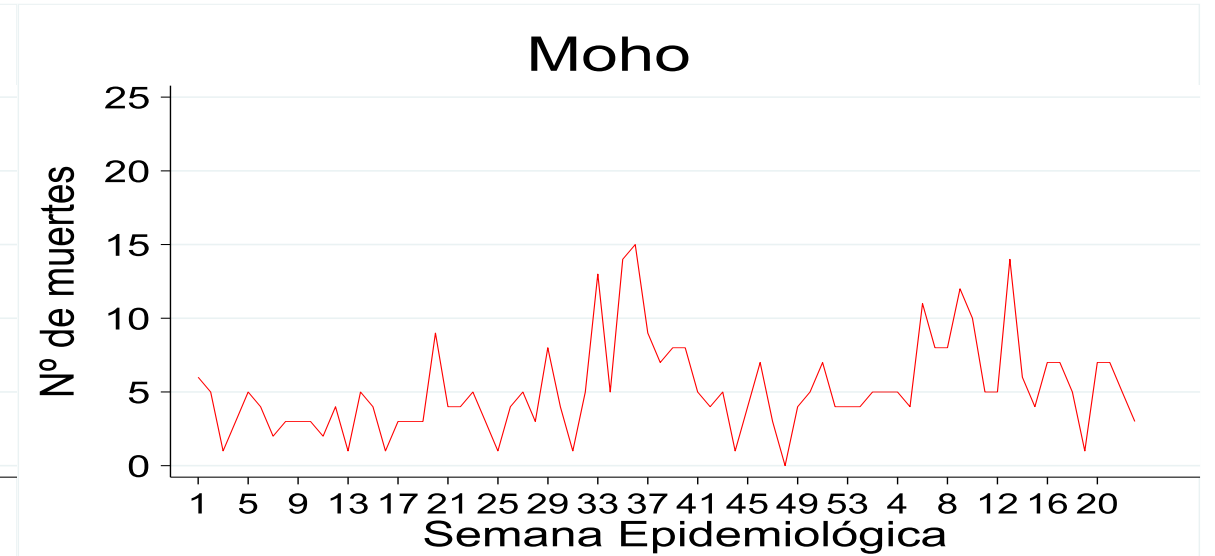
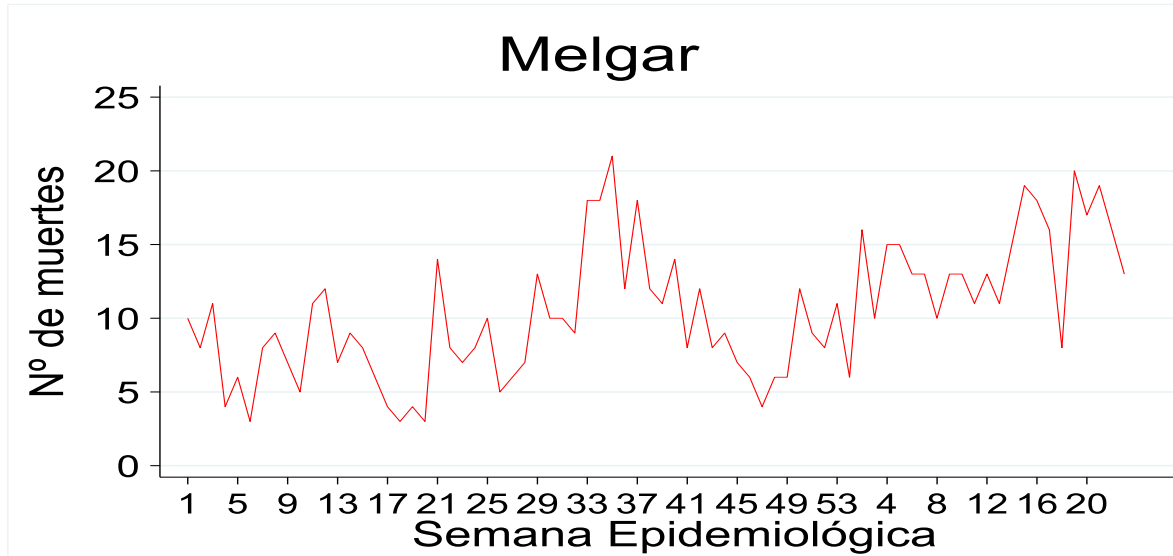
Fuente: SINADEF
* SE 23 (hasta el 12/06/2021)
Elaboración: PPCH-DVMSP

Muertes por todas las causas según provincia y semana epidemiológica de defunción, departamento de Puno, junio 2021*.



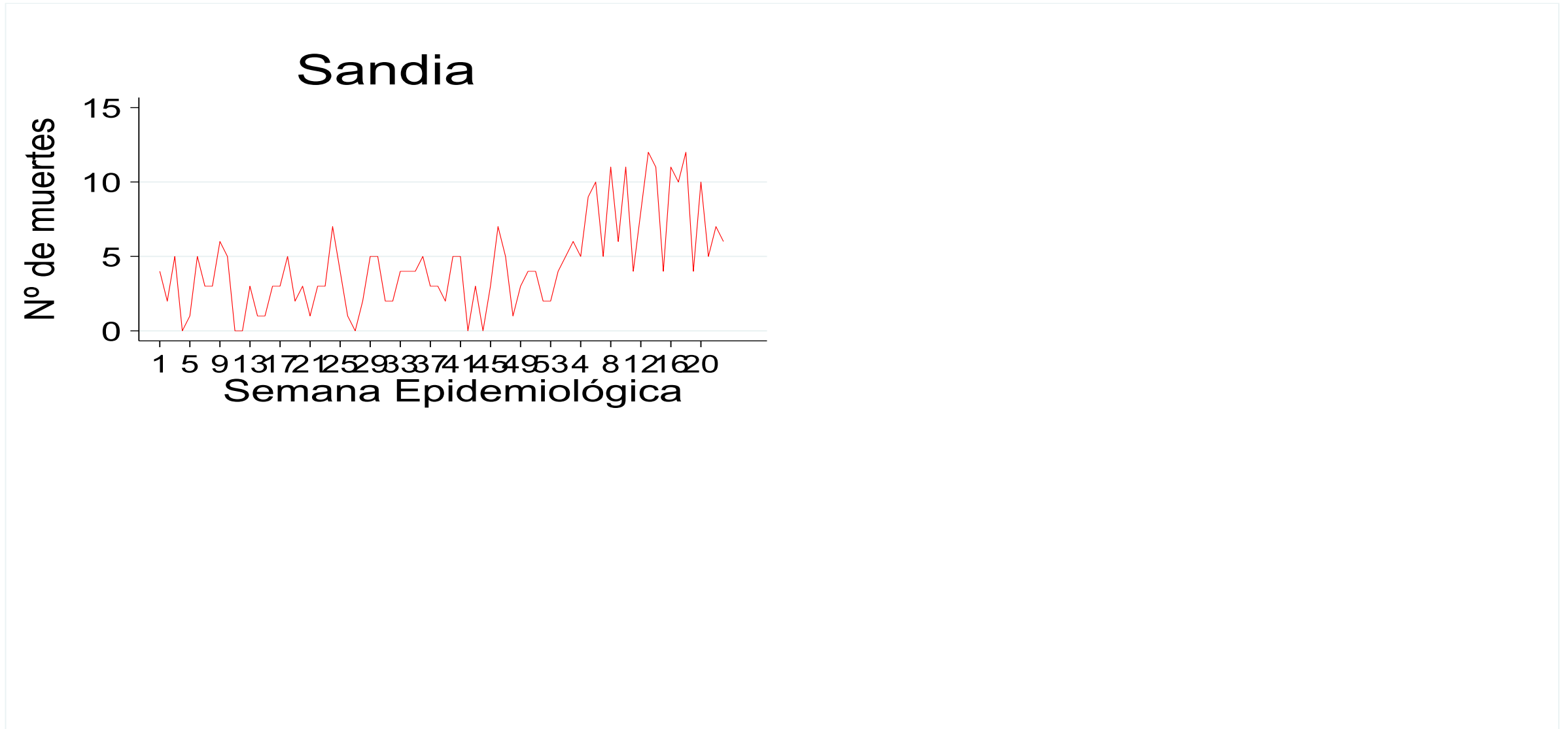
Fuente: SINADEF
* SE 23 (hasta el 12/06/2021)
Elaboración: PPCH-DVMSP

Muertes por todas las causas según provincia y semana epidemiológica de defunción, departamento de Puno, junio 2021*.



Fuente: SINADEF
* SE 23 (hasta el 12/06/2021)
Elaboración: PPCH-DVMSP

Muertes por todas las causas según provincia y semana epidemiológica de defunción, departamento de Puno, junio 2021*.



Fuente: SINADEF

* SE 23 (hasta el 12/06/2021)

Elaboración: PPCH-DVMSP