



PERÚ

**DIRECCION REGIONAL DE SALUD PUNO**  
**DIRECCION EJECUTIVA DE EPIDEMIOLOGIA**



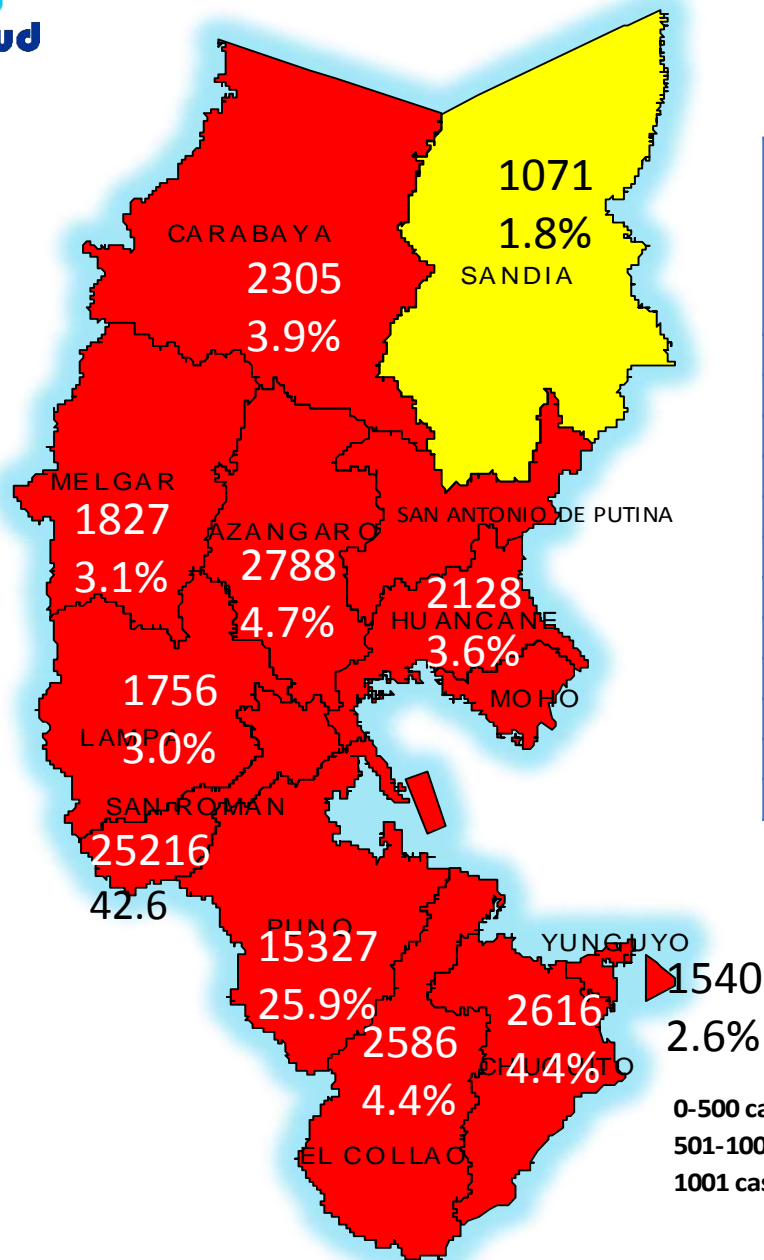
# SITUACION DE SALUD COVID-19. DIRESA PUNO

**(AL 16 DE AGOSTO 2021)**



# SITUACION ACTUAL "COVID-19"

(16 de Agosto 2021)



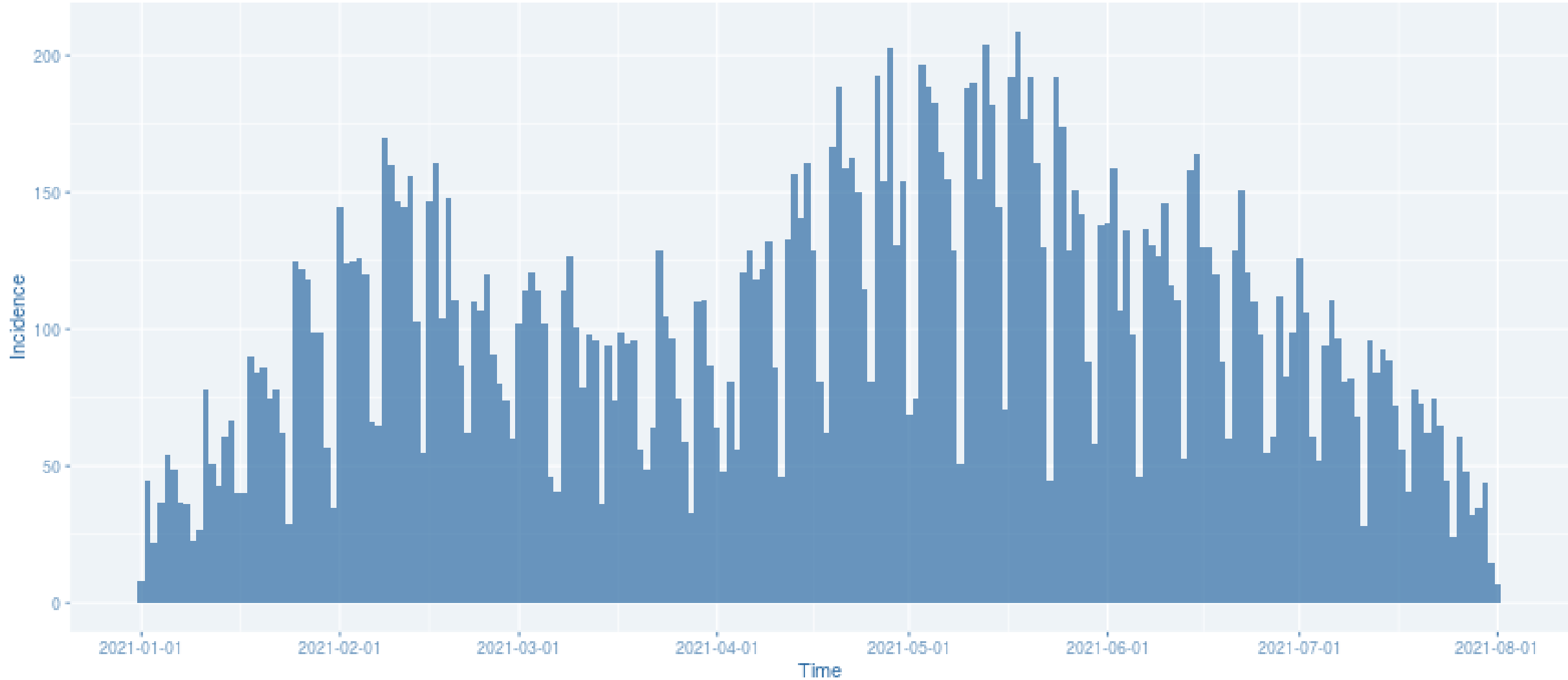
REDES	CASOS CONFIRMADOS DE COVID-19 POR REDES Y INSTITUCIONES (ACUMULADO) 2020 - 2021. DIRESA PUNO													
	TOTAL		MINSA		EsSalud		PNP		Ejercito del Peru		EE.SS. Privados		FALLECIDOS	
	Nº	%	Nº	%	Nº	%	Nº	%	Nº	%	Nº	%	Nº	%
AZANGARO	2788	4.7	2094	3.5	692	1.2					2		74	2.9
CARABAYA	2305	3.9	2043	3.5	262	0.4							79	3.1
CHUCUITO	2616	4.4	2227	3.8	389	0.7							99	3.9
EL COLLAO	2586	4.4	2399	4.1	187	0.3							100	3.9
HUANCANE	2128	3.6	1689	2.9	439	0.7							81	3.2
LAMPA	1756	3.0	1255	2.1	501	0.8							38	1.5
MELGAR	1827	3.1	975	1.6	852	1.4							69	2.7
PUNO	15327	25.9	8754	14.8	5882	9.9	448	0.8	236	0.4	7	0.0	943	36.8
SAN ROMAN	25216	42.6	14583	24.7	6818	11.5	591	1.0	18	0.0	3206	5.4	946	36.9
SANDIA	1071	1.8	795	1.3	276	0.5							43	1.7
YUNGUYO	1540	2.6	1312	2.2	228	0.4							91	3.6
<b>TOTAL</b>	<b>59160</b>	<b>100</b>	<b>38126</b>	<b>64.4</b>	<b>16526</b>	<b>27.9</b>	<b>1039</b>	<b>1.8</b>	<b>254</b>	<b>0.4</b>	<b>3215</b>	<b>5.4</b>	<b>2563</b>	<b>100</b>

En el mapa epidemiológico de puno por Redes se observa que 10 de las redes se encuentra en alto riesgo y 1 red con riesgo moderado por el numero de casos confirmados.

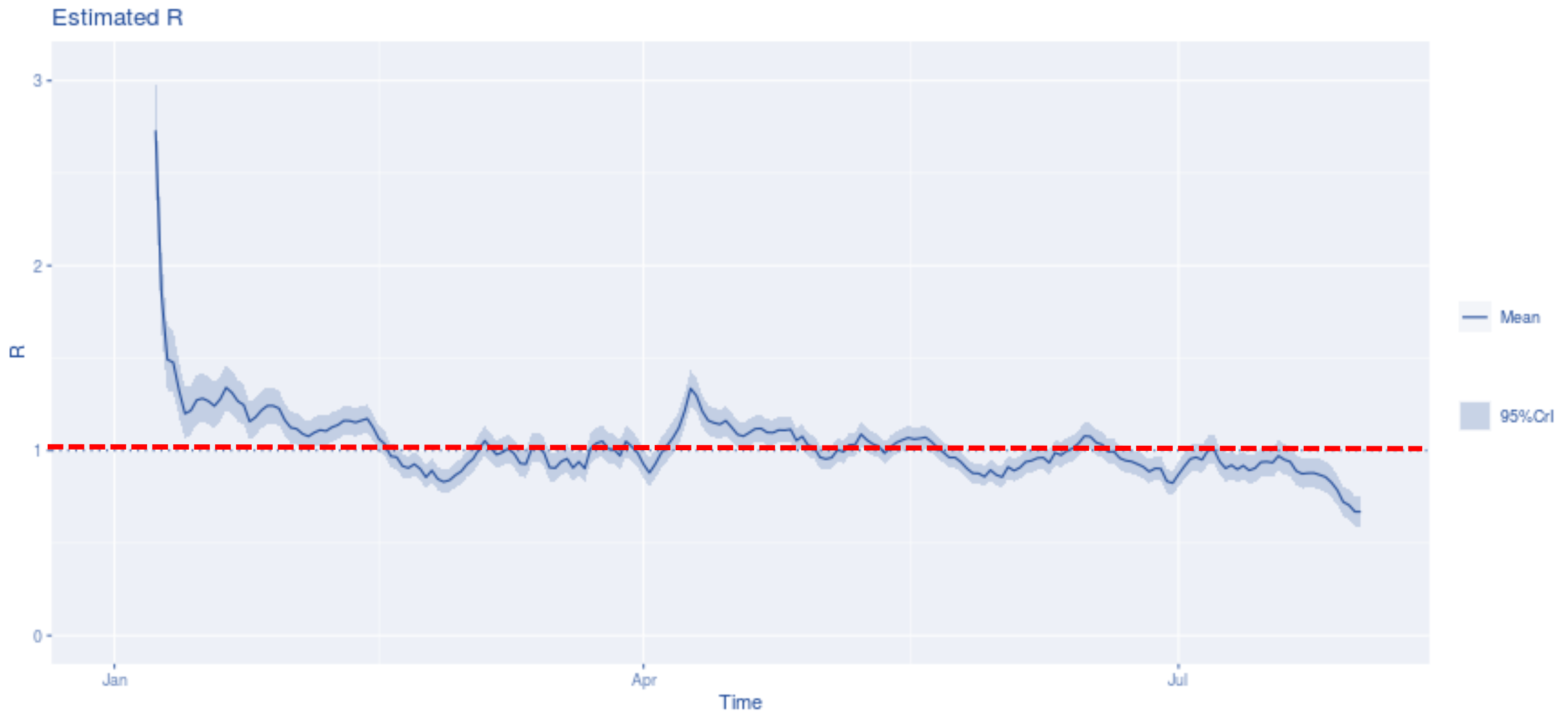
San Román 42.6% de casos confirmados, Puno 25.9%, y el resto de las Redes tiene un porcentaje por debajo de 5%, El Collao, Azángaro, Chucuito, Huancané, Carabaya, Melgar, Lampa, Yunguyo, Sandia.

# CURVA EPIDEMICA COVID-19, 2021. DIRESA PUNO

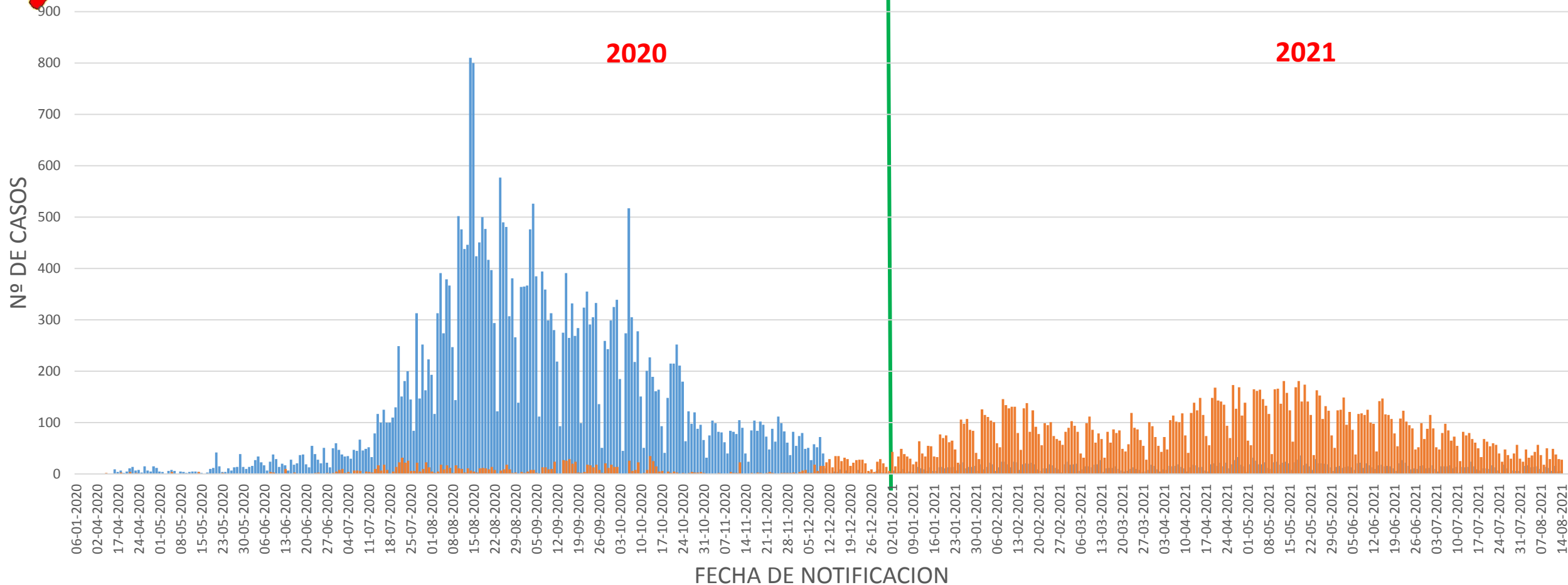
Epidemic curve



## FLUCTUACION DE ( $R_0$ , $R_t$ ) COVID-19, 2021. DIRESA PUNO



# CASOS DE COVID-19 CONFIRMADOS SEGÚN FECHA DE NOTIFICACION, 2020 - 2021 DIRESA PUNO

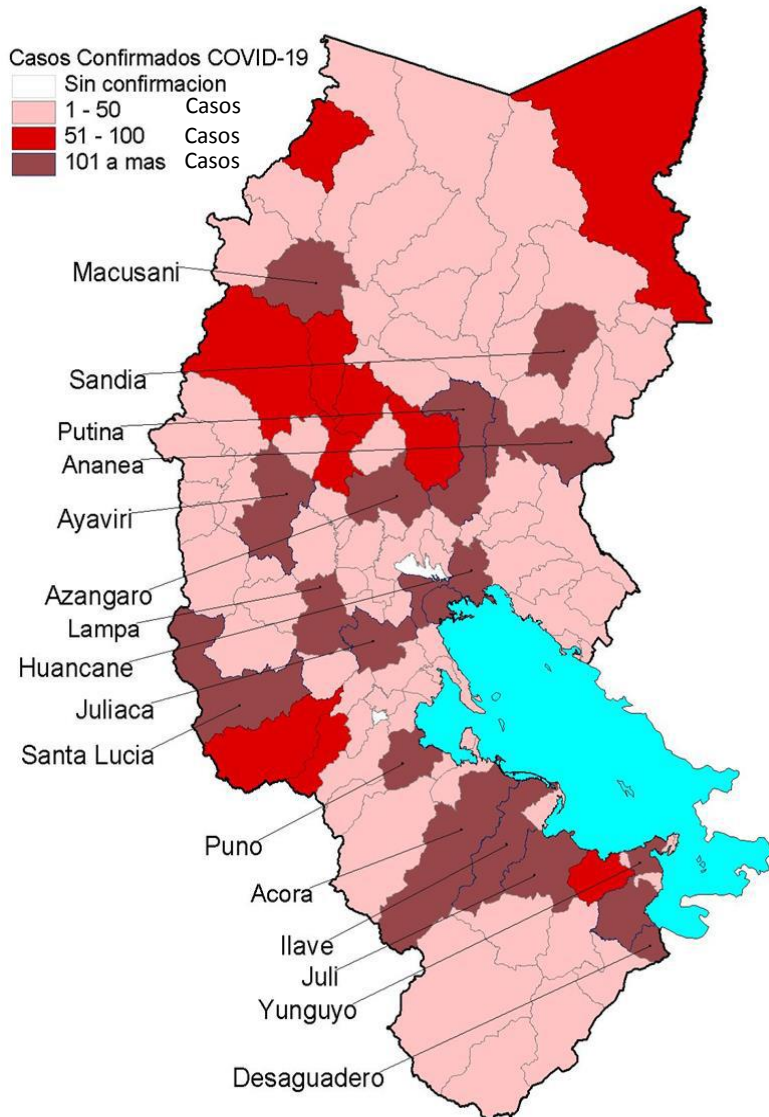


FECHA DE NOTIFICACION

■ PR ■ PCR

En el presente grafico se observa el numero de casos por la fecha de notificación desde el inicio de la pandemia por coronavirus (COVID-19). En el mes de junio del 2020, inicia el aumento de casos confirmados y en el mes de noviembre disminuye los casos. Para el 2021 la tendencia de casos del mes de enero fue de 60 casos por día y para febrero 124 casos por día incrementándose 48%, para el mes de marzo 86 casos por día., Abril 120 casos por día y Mayo 133 casos por día, Mes de Junio 108 casos por día en el mes de Julio 66 casos por día.

# CASOS DE COVID-19 CONFIRMADOS POR DISTRITOS SEGÚN FECHA DE INICIO DE SINTOMAS, 2020 - 2021 DIRESA PUNO



## Al 09 de Agosto 2021

La Región Puno presenta 239,940 personas muestreadas de los cuales 58,815 son casos confirmados a COVID-19, con una positividad de [24.5%](#) Los distritos más afectados son **Puno, Juliaca, Ayaviri, Ilave, Azángaro, Acora, Huancané y Yunguyo.**

La Region Puno registra 2547 defunciones confirmadas a COVID-19, letalidad 4.3%

## Al 13 de Agosto 2021

La Región Puno presenta 242,487 personas muestreadas de los cuales 59,025 son casos confirmados a COVID-19, con una positividad de [24.3%](#) Los distritos más afectados son **Puno, Juliaca, Ayaviri, Ilave, Azángaro, Acora, Huancané y Yunguyo.**

La Region Puno registra 2556 defunciones confirmadas a COVID-19, letalidad 4.3%

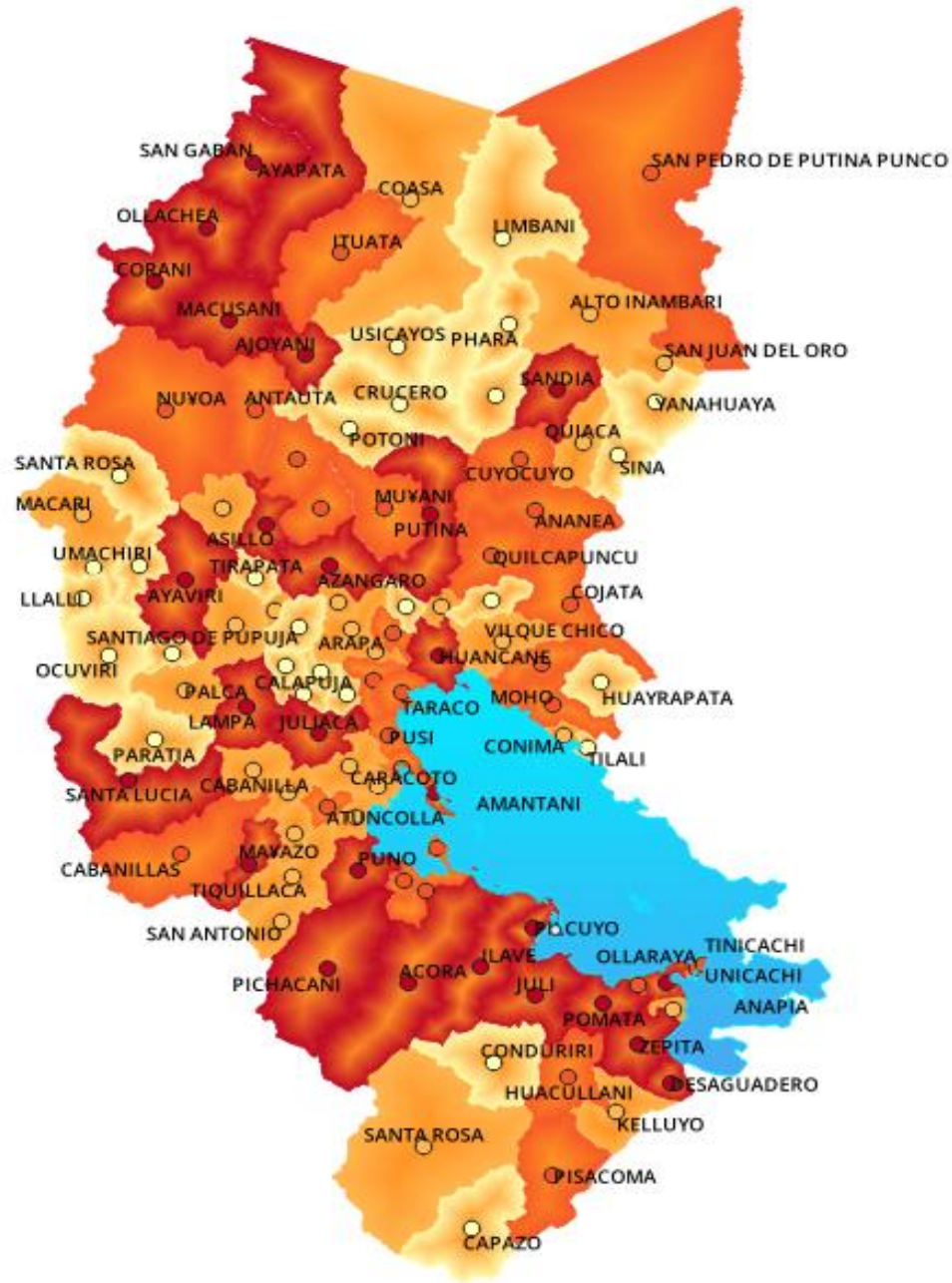
## Al 16 de Agosto 2021

La Región Puno presenta 244,638 personas muestreadas de los cuales 59,160 son casos confirmados a COVID-19, con una positividad de [24.1%](#) Los distritos más afectados son **Puno, Juliaca, Ayaviri, Ilave, Azángaro, Acora, Huancané y Yunguyo.**

La Region Puno registra 2563 defunciones confirmadas a COVID-19, letalidad 4.3%



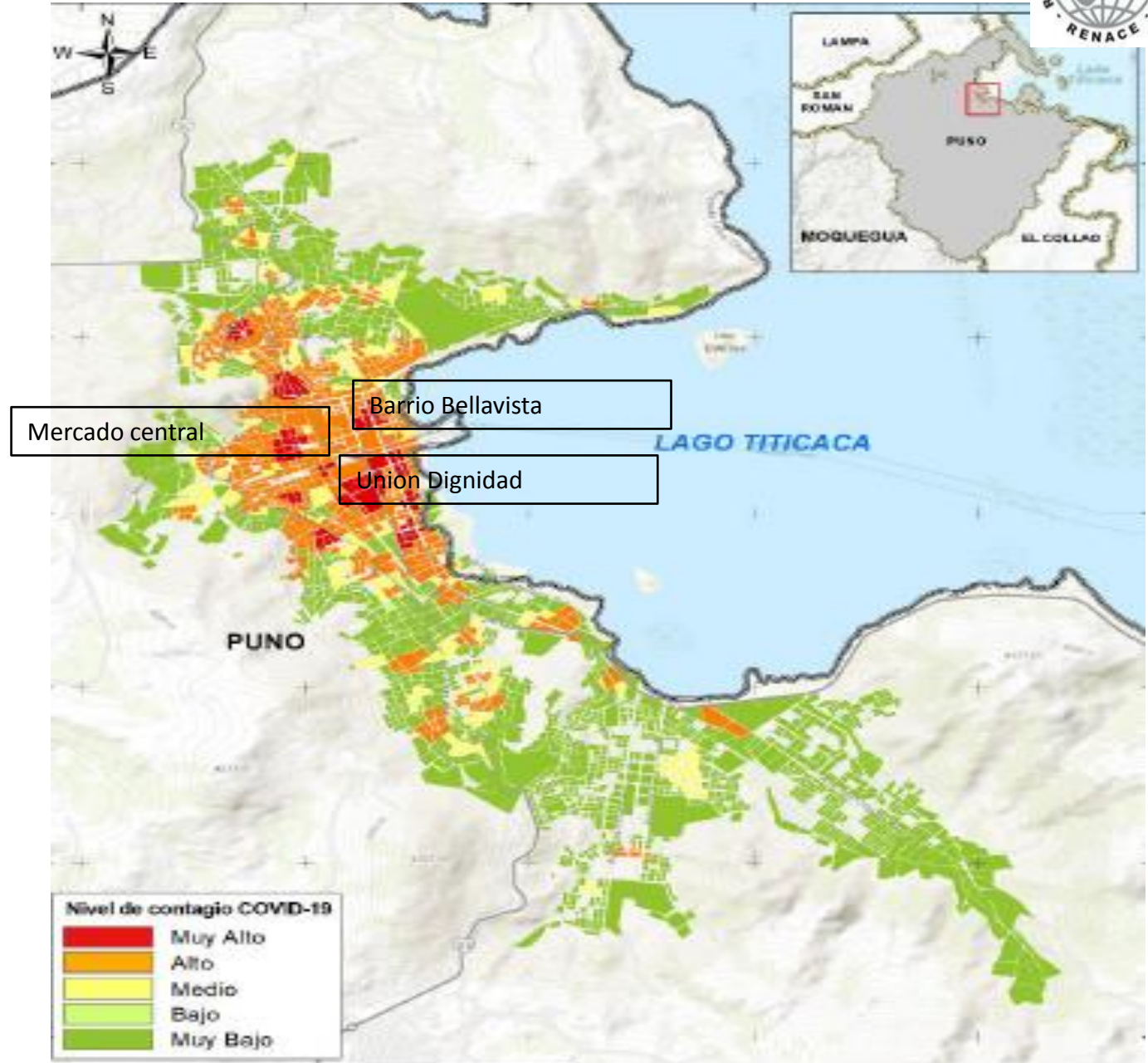
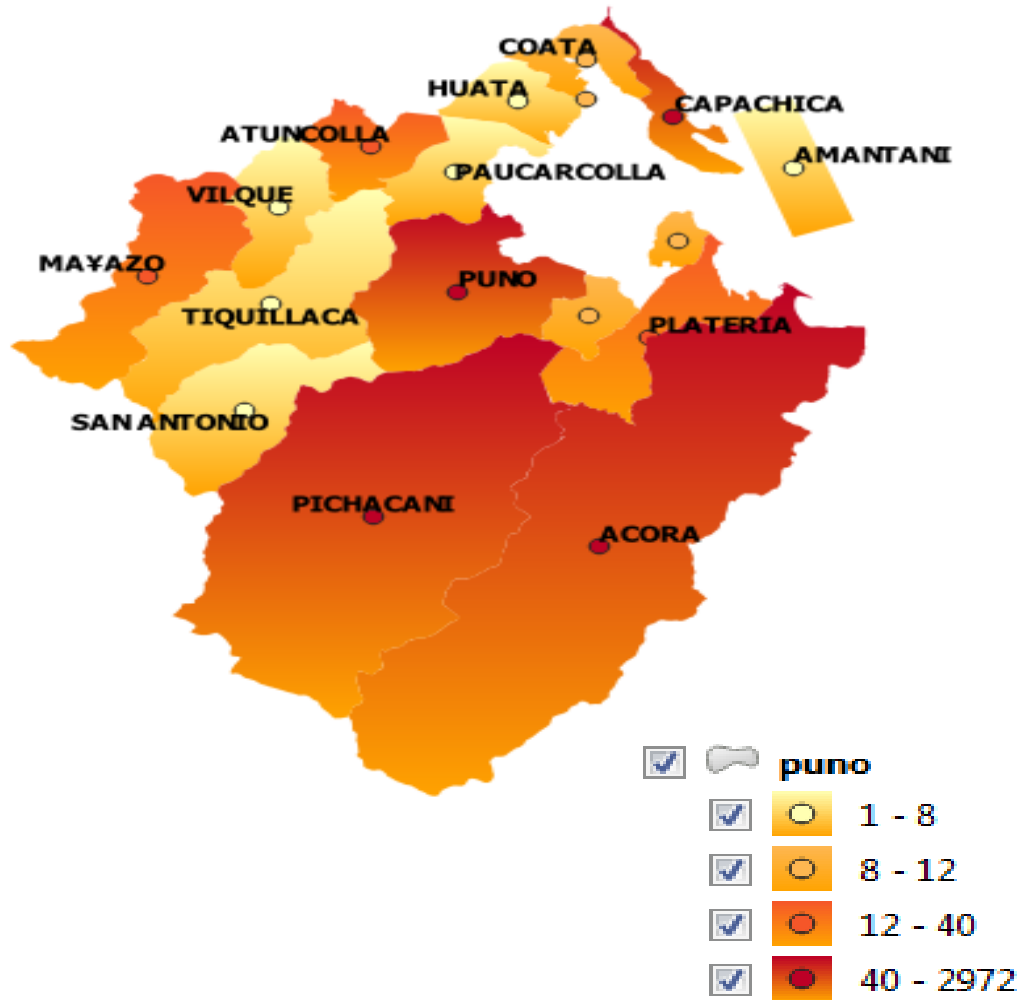
# MAPA DE CALOR DE CASOS DE COVID-19 POR DISTRITOS, AÑO 2021 (Enero – Mayo). DIRESA PUNO



MAPA DE CALOR SAR-COVID2 PUNO

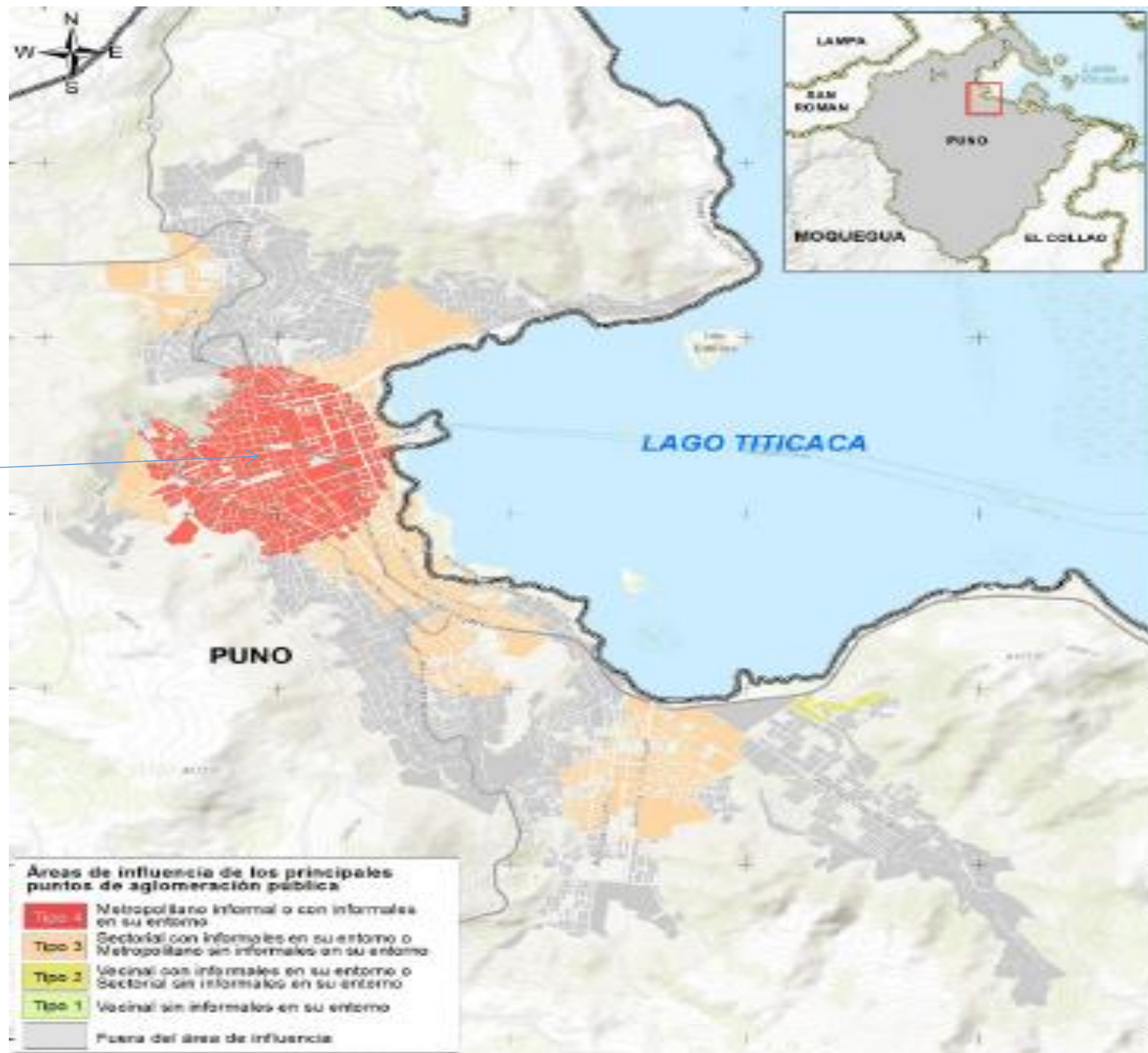
<input checked="" type="checkbox"/>		0 - 10	Bajo
<input checked="" type="checkbox"/>		10 - 20	Medio
<input checked="" type="checkbox"/>		20 - 30	Alto
<input checked="" type="checkbox"/>		30 - 2972	Muy alto

# MAPA DE RIESGO DE SARS COV2, 2021. HRMNB PUNO





# CIUDAD DE PUNO AREAS DE AGLOMERACION PUBLICA



Plaza de Armas  
Radio 1000 mts

# INDICADORES ACUMULADOS DE COVID-19 CONFIRMADOS POR REDES, 2020 - 2021 DIRESA PUNO

**244,638**

Personas muestreadas

**59,160**

Casos confirmados

**24.1%**

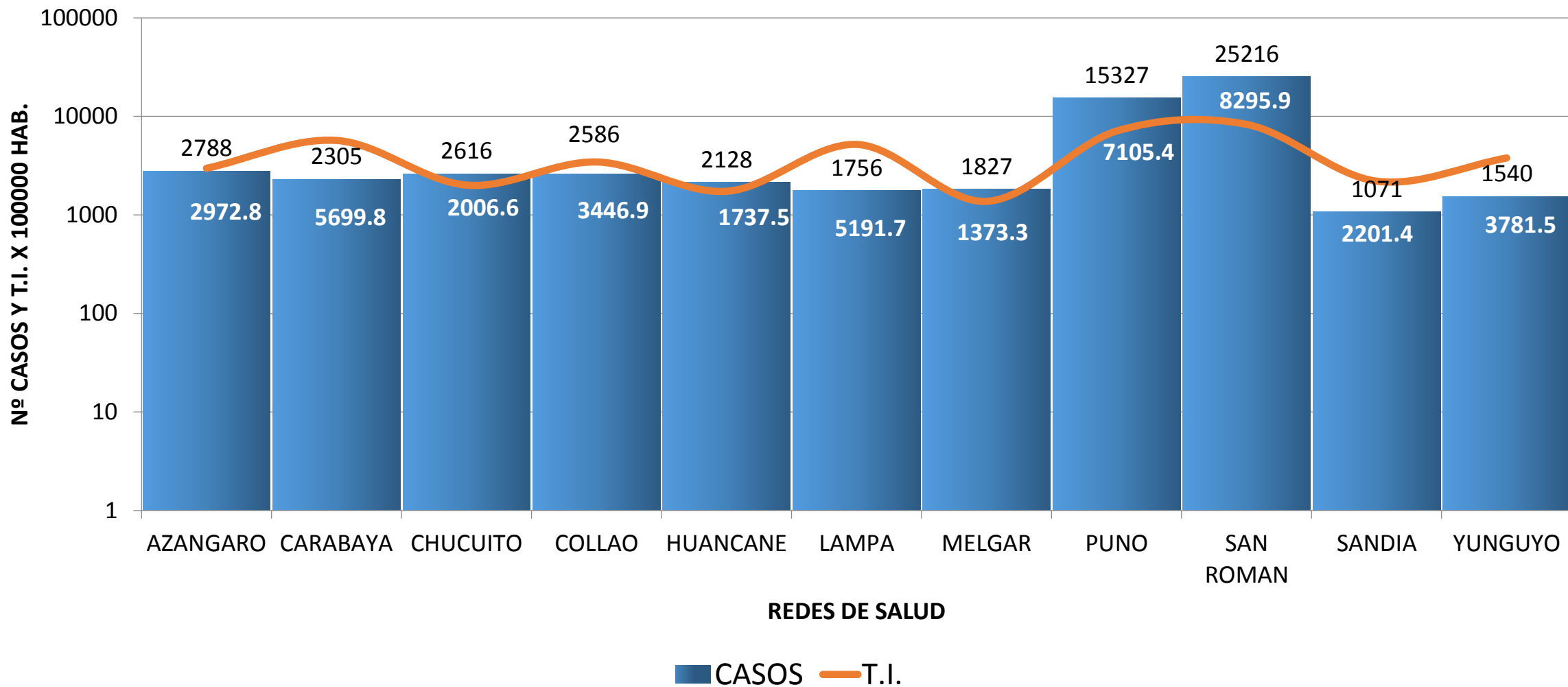
Positividad

REDES	T.I.A. x 100,000 Hab.	T.A.A. x 100%	T.L.A. x 100%	T.M.A. x 100,000
AZANGARO	2972.8	3.0	2.7	78.9
CARABAYA	5699.8	5.7	3.4	195.4
CHUCUITO	2006.6	2.0	3.8	75.9
COLLAO	3446.9	3.4	3.9	133.3
HUANCANE	1737.5	1.7	3.8	66.1
LAMPA	5191.7	5.2	2.2	112.3
MELGAR	1373.3	1.4	3.8	51.9
PUNO	7105.4	7.1	6.2	437.2
SAN ROMAN	8295.9	8.3	3.8	311.2
SANDIA	2201.4	2.2	4.0	88.4
YUNGUYO	3781.5	3.8	5.9	223.4
<b>TOTAL DIRESA</b>	<b>4778.7</b>	<b>4.8</b>	<b>4.3</b>	<b>207.0</b>

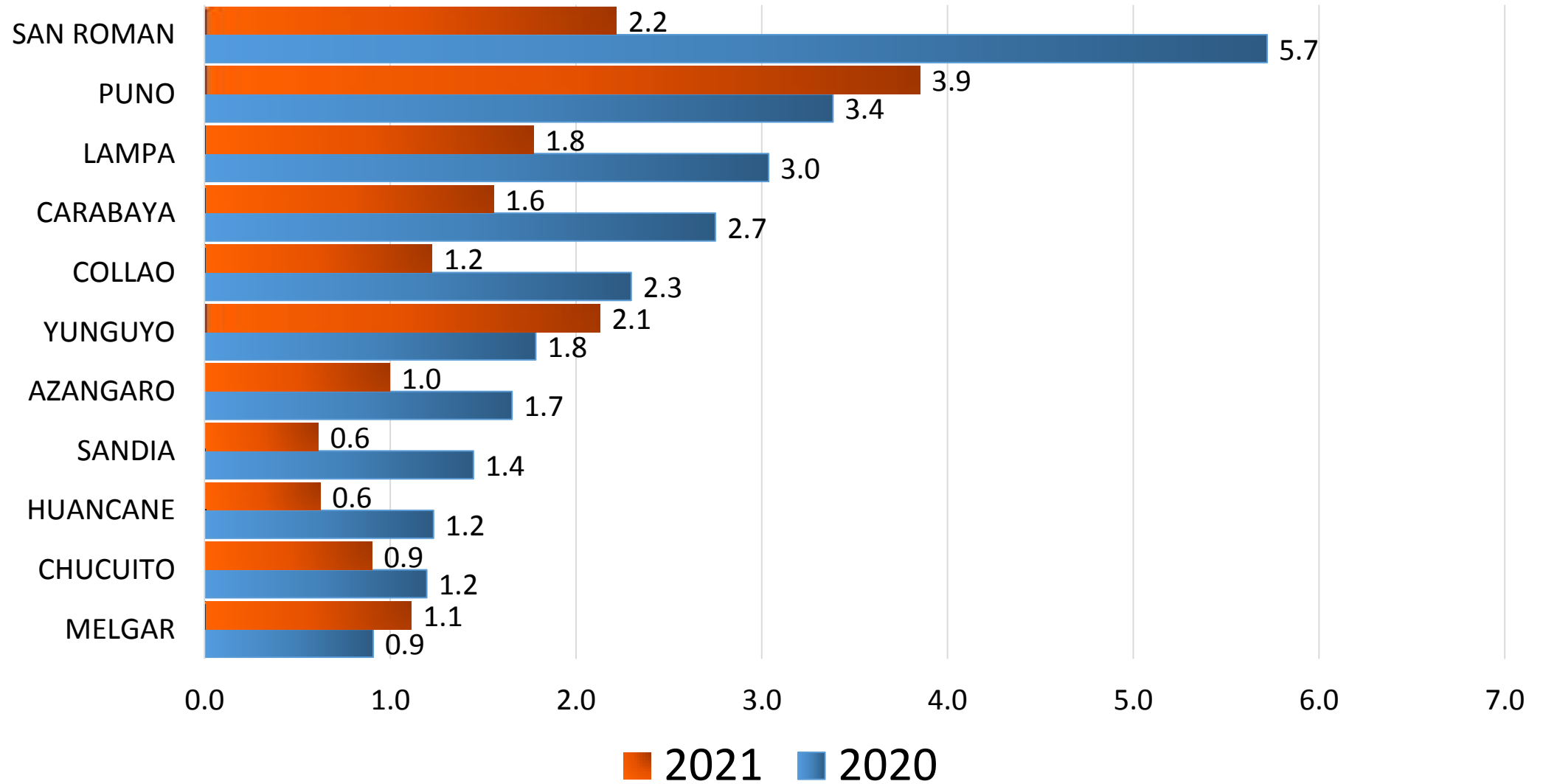
Las REDES más afectados son **San Roman, Puno, Collao, Azangaro, Chucuito, Huancane, Carabaya, Melgar, Lampa, Yunguyo y Sandia.**

La Region Puno registra una incidencia acumulada de 4778,7 x 100,000 habitantes, Tasa de ataque acumulada de 4.8%, Tasa de letalidad acumulada de 4.3%, Tasa de mortalidad acumulada de 207.0 x 100,000 habitantes.

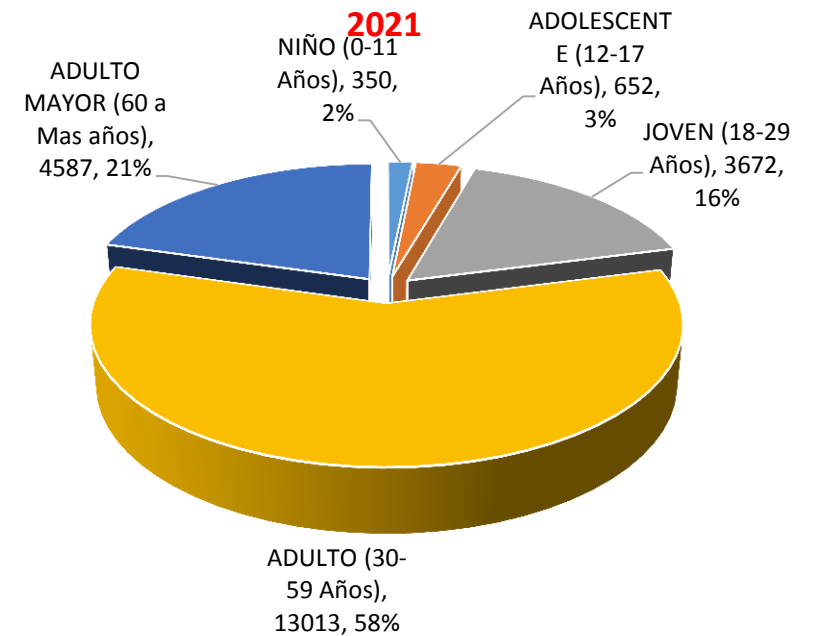
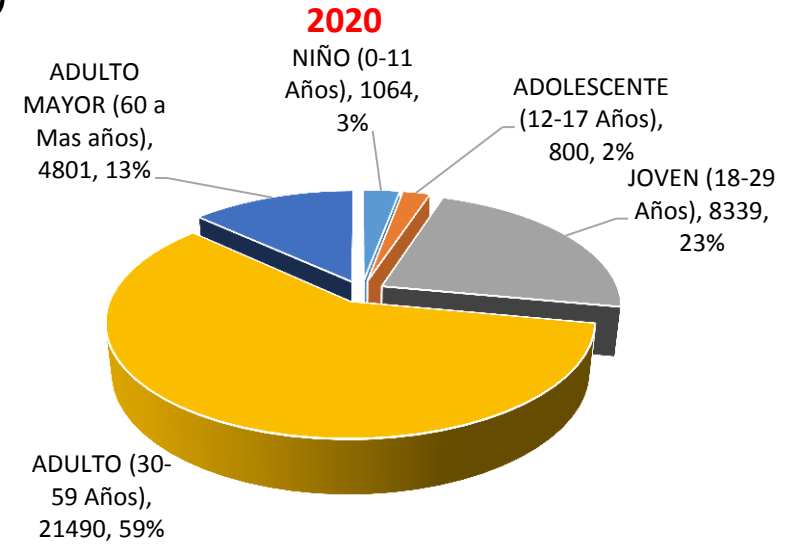
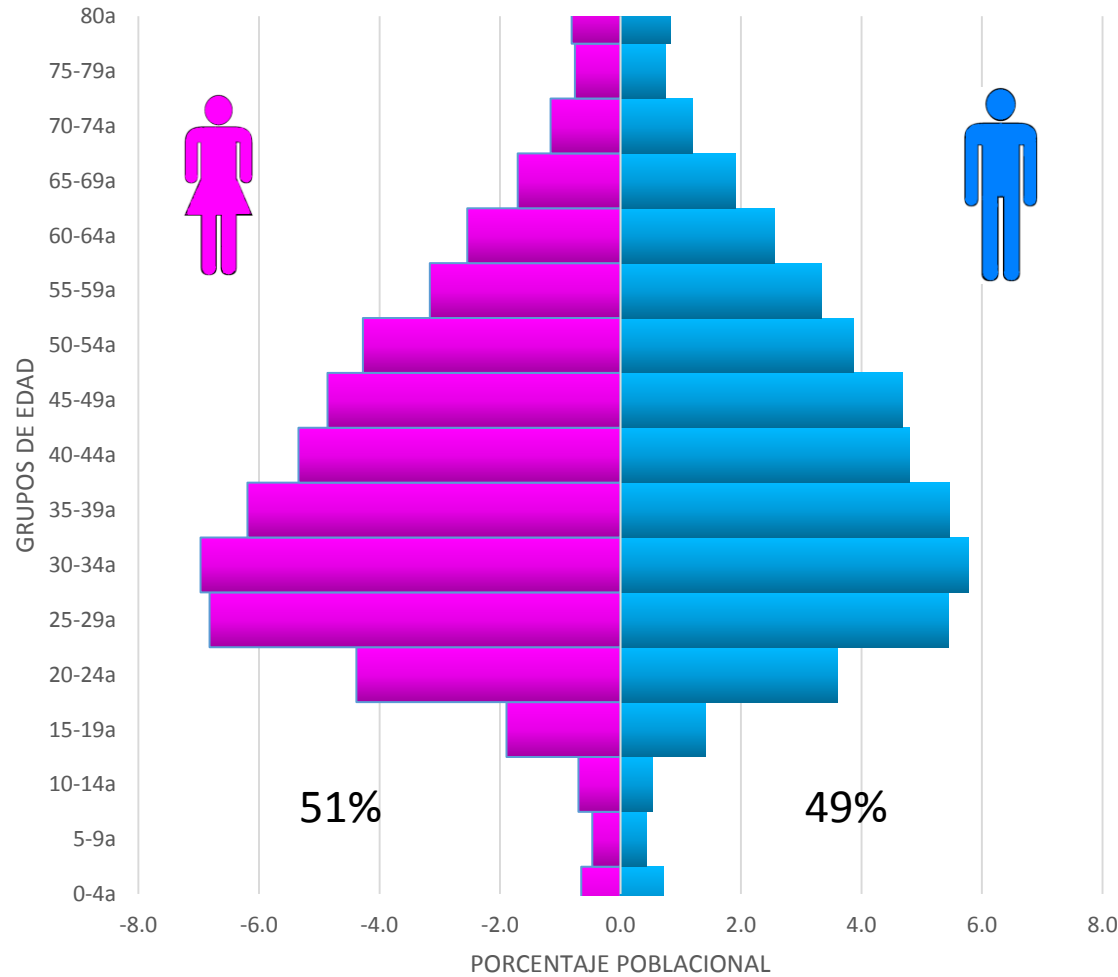
## CASOS Y INCIDENCIA DE COVID-19 CONFIRMADOS SEGÚN REDES 2020 – 2021\* DIRESA PUNO (T.I. X 100,000 HAB.)



# TASA DE ATAQUE PARA COVID-19 CONFIRMADOS SEGÚN REDES 2020 – 2021\* DIRESA PUNO (X 100 HAB.)

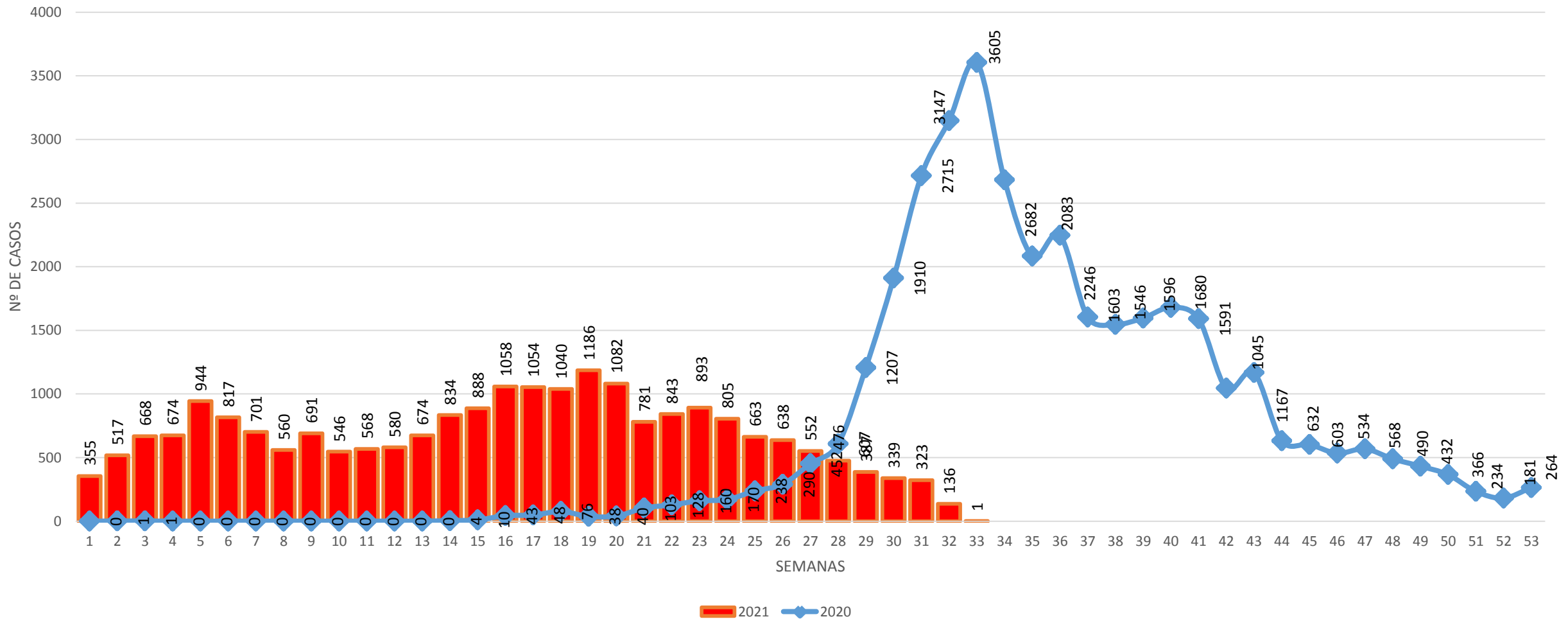


# CASOS DE COVID-19 CONFIRMADOS SEGÚN GRUPOS DE EDAD, 2020 – 2021. DIRESA PUNO



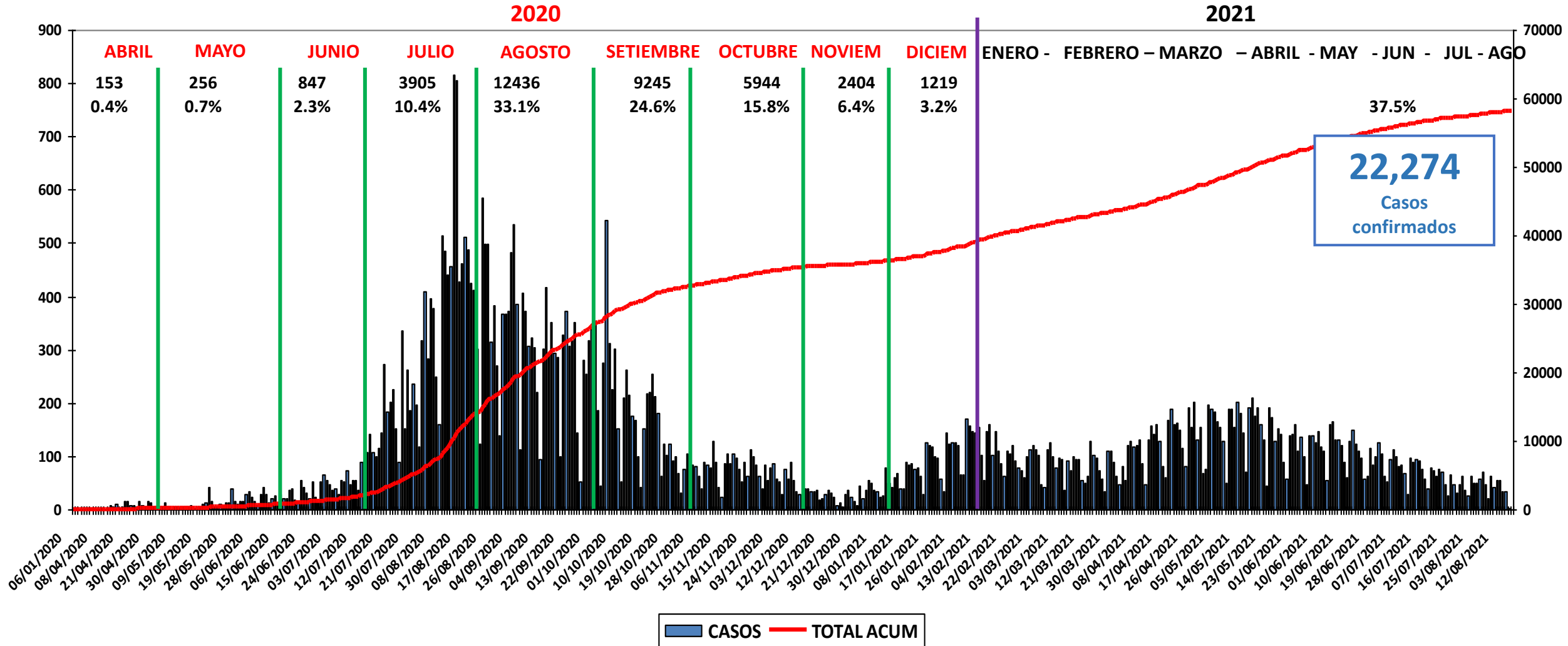


# TENDENCIA DE CASOS DE COVID-19 CONFIRMADOS POR SEMANAS, 2020 – 2021. DIRESA PUNO.



# TENDENCIA DE CASOS ACUMULADOS DE COVID-19 CONFIRMADOS POR MESES Y POR DIA, 2020 - 2021 DIRESA PUNO.

**59,160**  
Casos acumulados confirmados





PERÚ

**DIRECCION REGIONAL DE SALUD PUNO**  
**DIRECCION EJECUTIVA DE EPIDEMIOLOGIA**

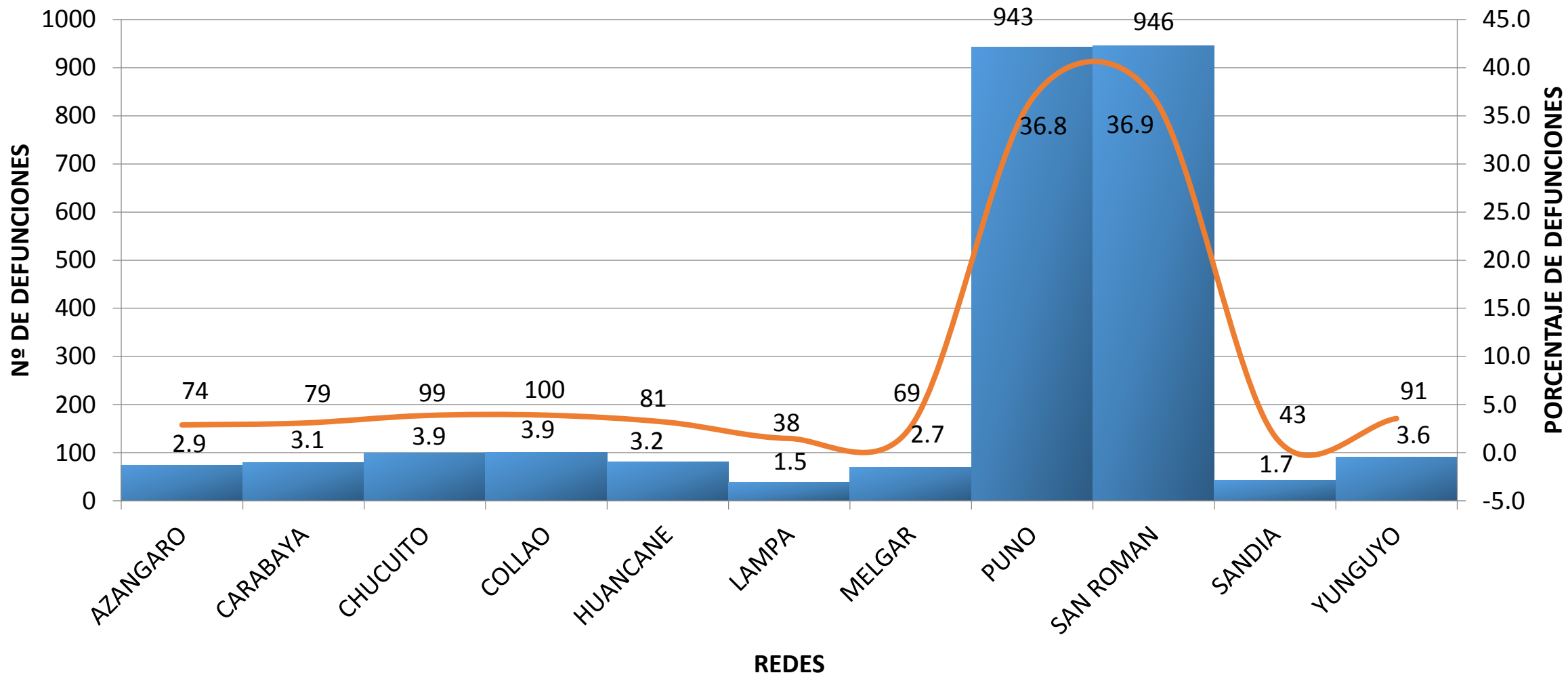


# DEFUNCIONES POR COVID-19. DIRESA PUNO

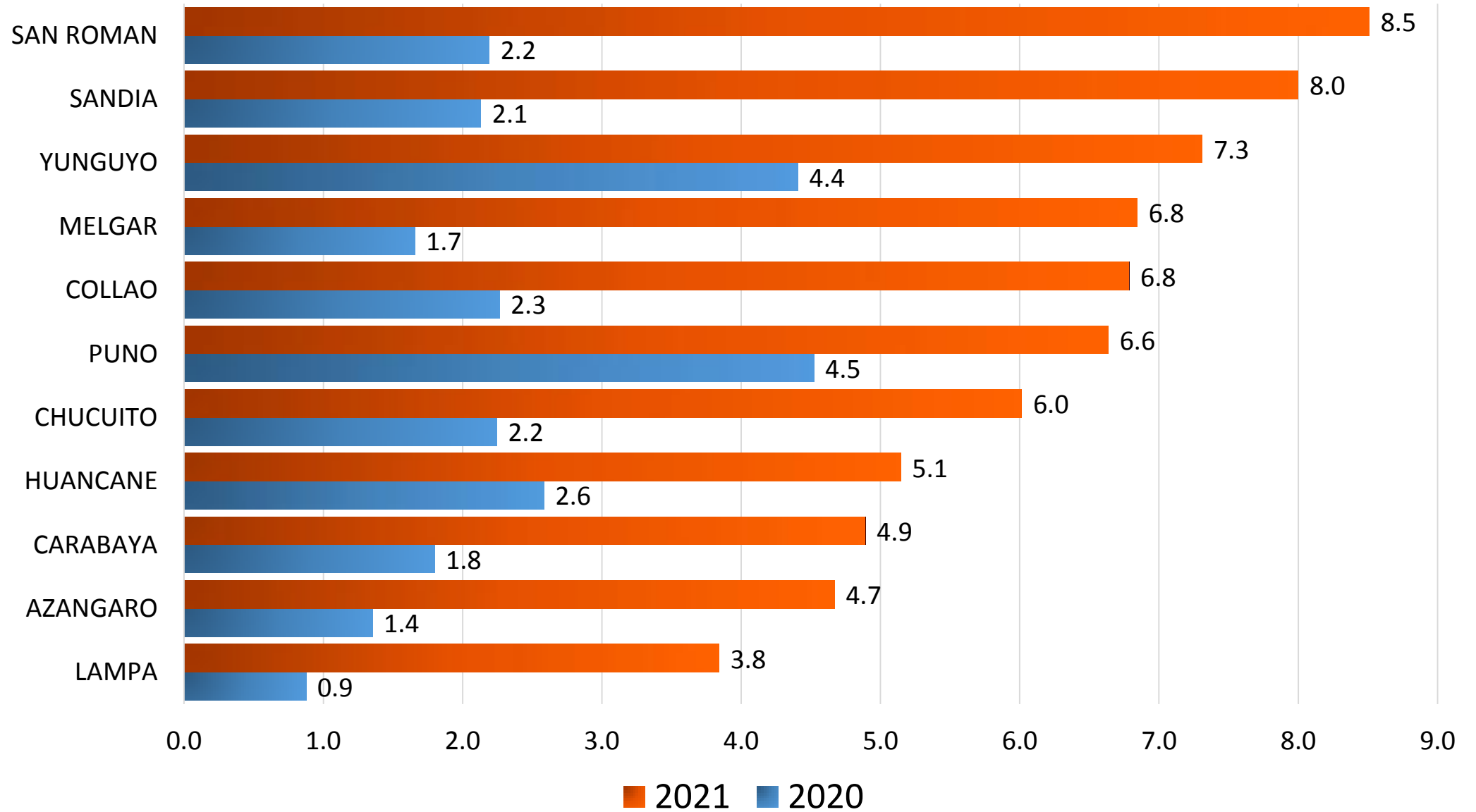
**(AL 16 DE AGOSTO 2021)**



# DEFUNCIONES POR COVID-19 CONFIRMADOS SEGÚN REDES, 2020 - 2021 DIRESA PUNO

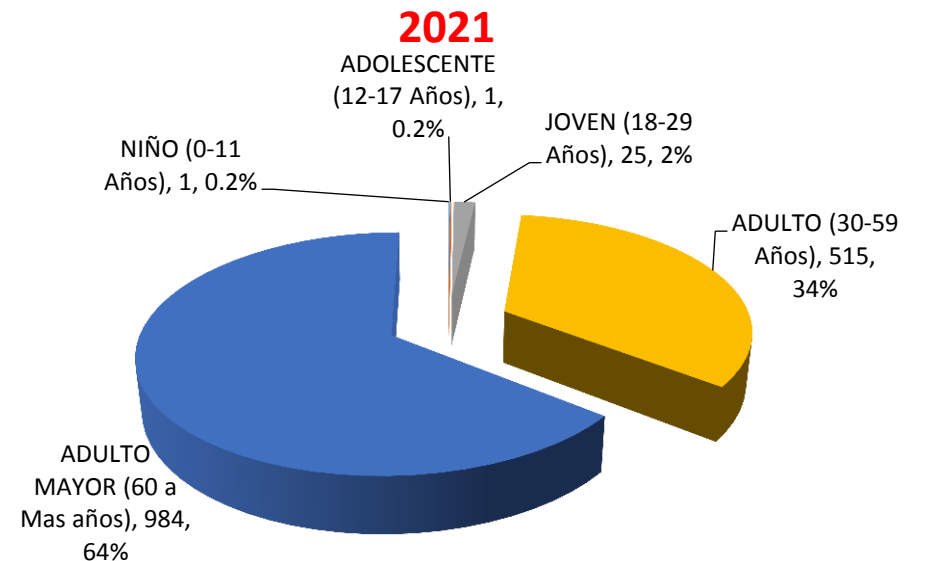
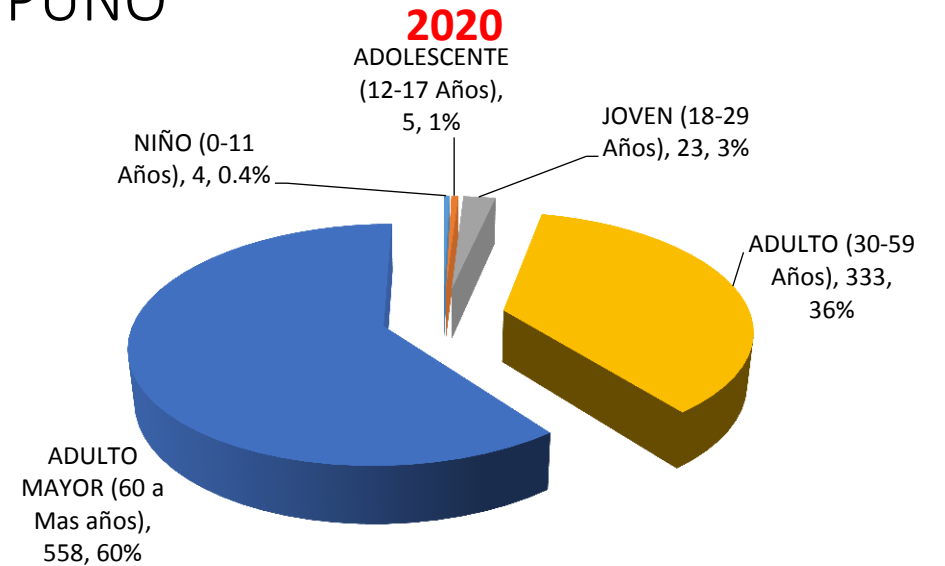
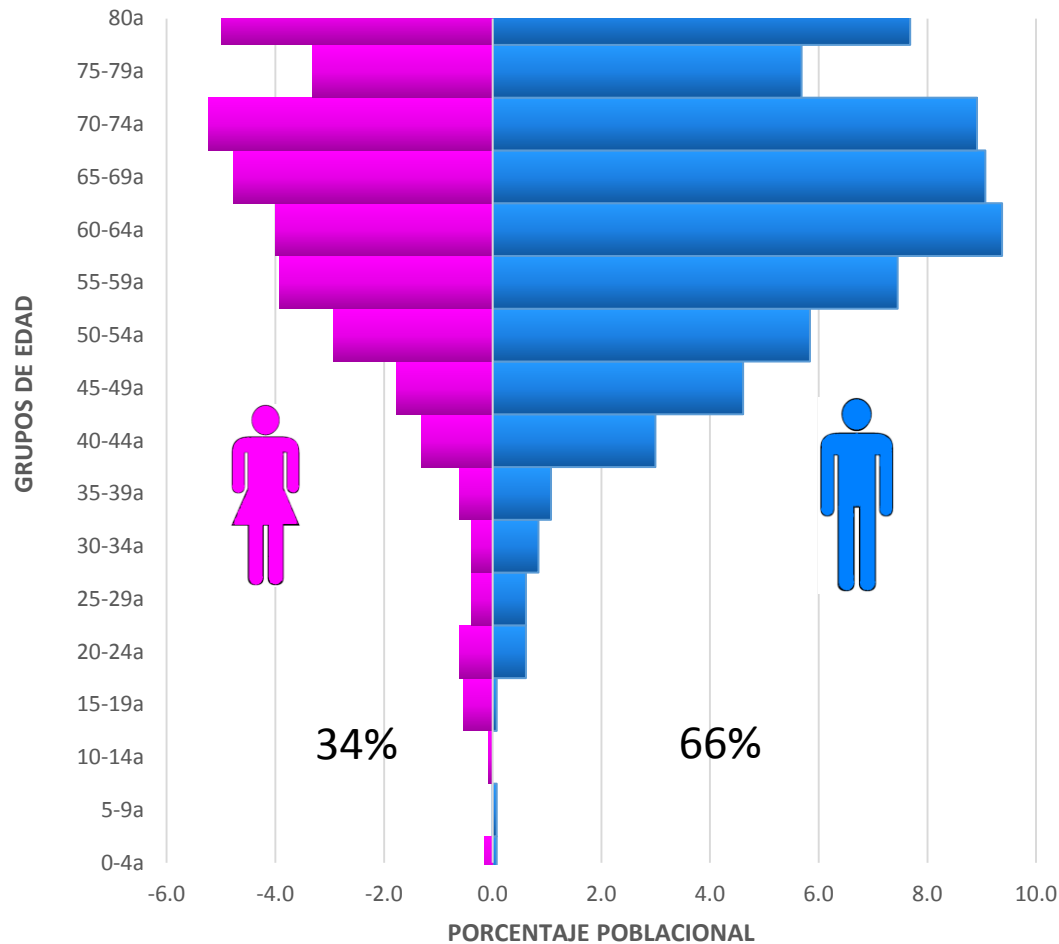


# TASA DE LETALIDAD PARA COVID-19 CONFIRMADOS SEGÚN REDES 2020 – 2021\* DIRESA PUNO (X 100 HAB.)



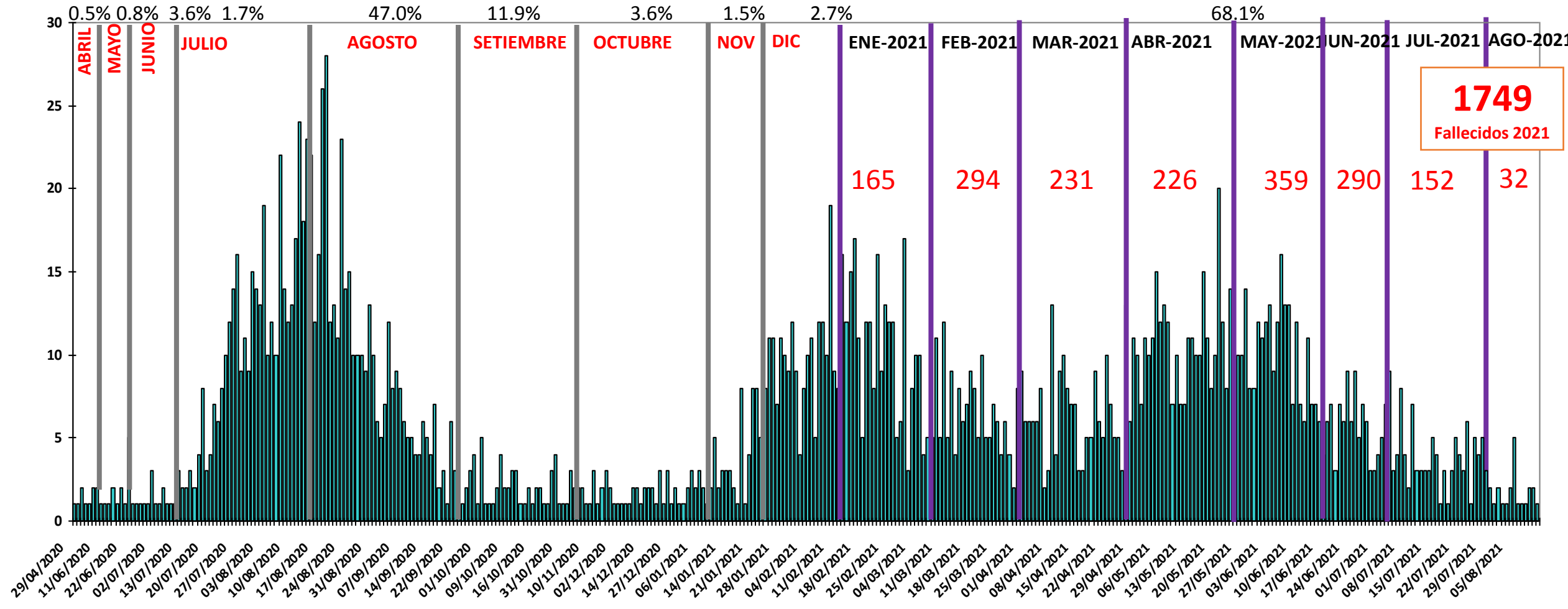


# DEFUNCIONES POR COVID-19 CONFIRMADOS SEGÚN GRUPOS DE EDAD, 2020 – 2021\* DIRESA PUNO

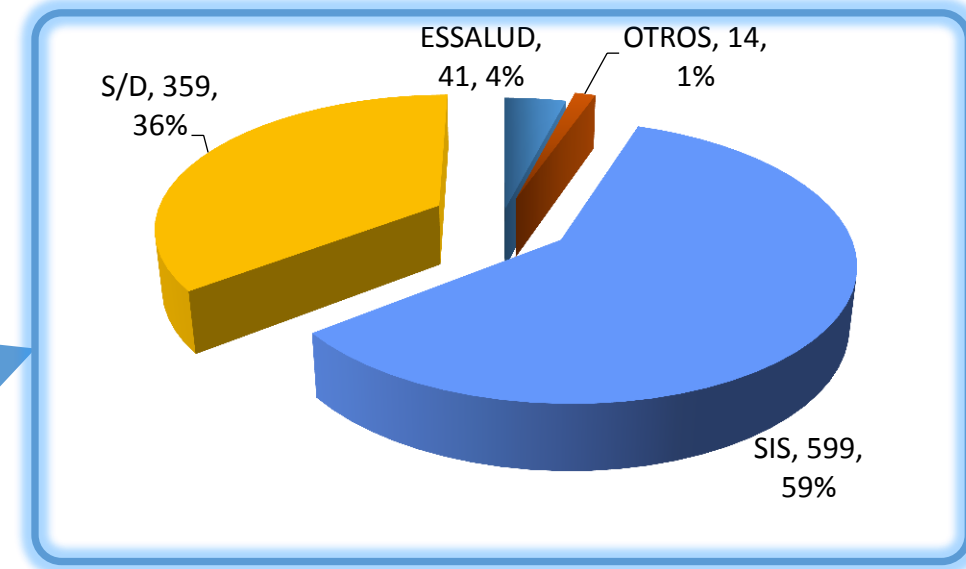
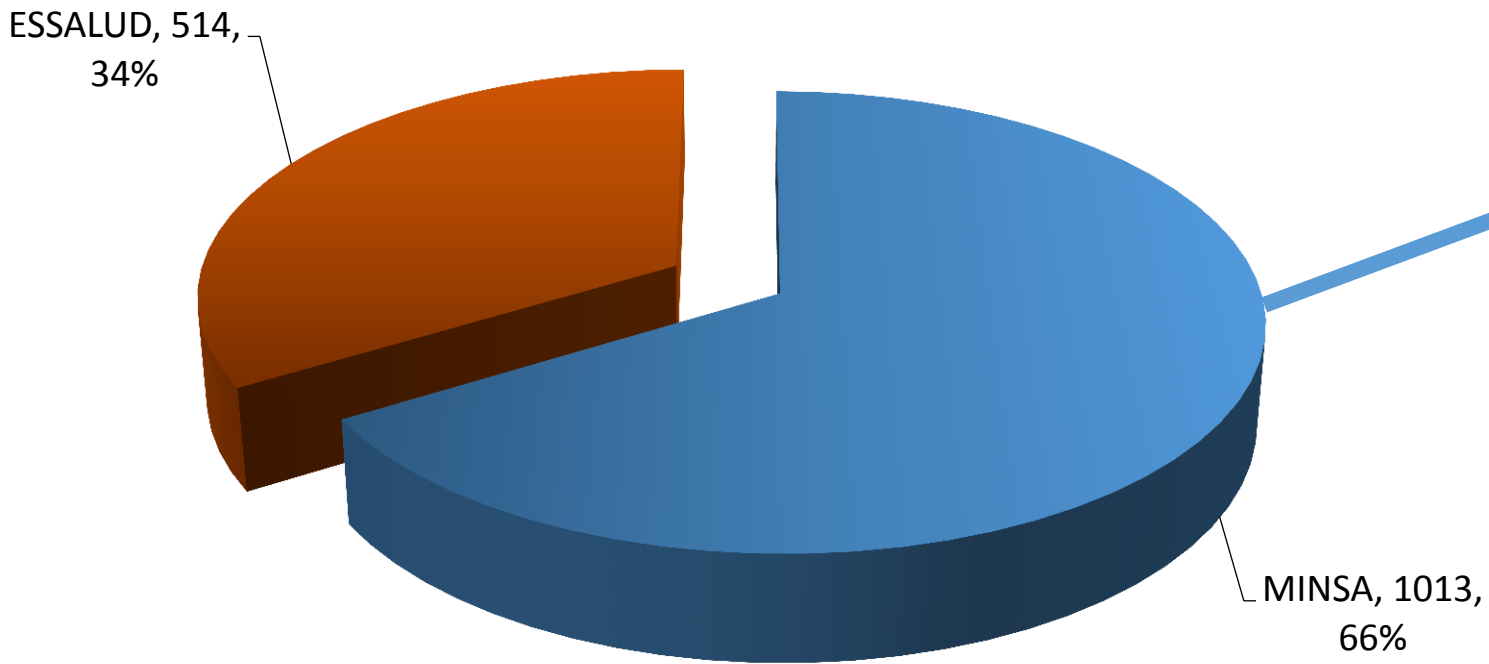


# DEFUNCIONES POR COVID-19 CONFIRMADOS SEGÚN FECHA DE DEFUNCION, 2020 – 2021\*, DIRESA PUNO.

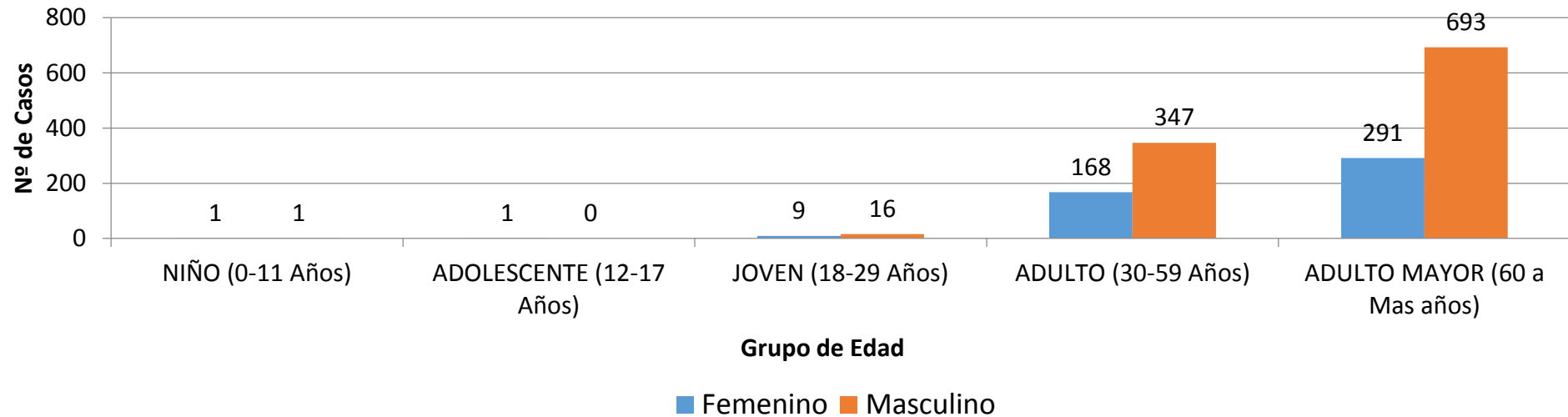
**2563**  
Fallecidos 2020-2021



# FALLECIDOS MINSA Y ESSALUD, 2021. DIRESA PUNO.



## DEFUNCIONES POR COVID-19 SEGUN SEXO Y GRUPO DE EDAD AÑO 2021. DIRESA PUNO

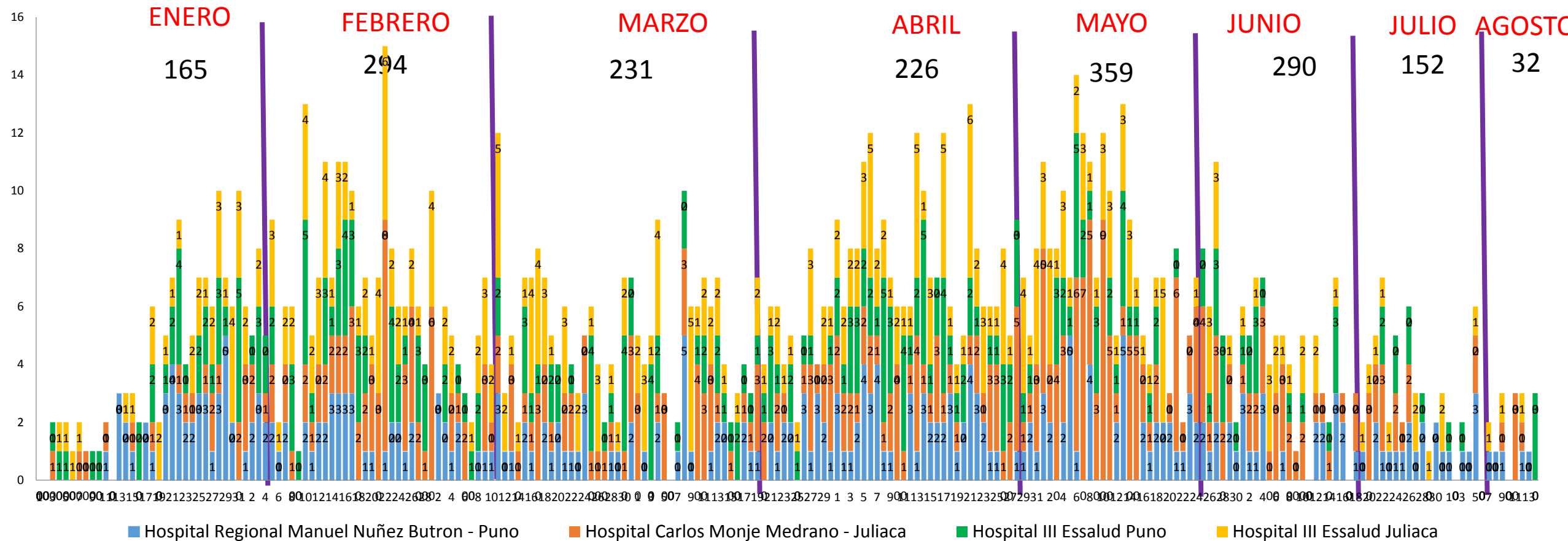


Grupo de Edad	Femenino		Masculino		Total	
	Nº	%	Nº	%	Nº	%
NIÑO (0-11 Años)	1	0.1	1	0.1	2	0.1
ADOLESCENTE (12-17 Años)	1	0.1	0	0.0	1	0.1
JOVEN (18-29 Años)	9	0.6	16	1.0	25	1.6
ADULTO (30-59 Años)	168	11.0	347	22.7	515	33.7
ADULTO MAYOR (60 a Mas años)	291	19.1	693	45.4	984	64.4
<b>TOTAL</b>	<b>470</b>	<b>30.8</b>	<b>1057</b>	<b>69.2</b>	<b>1527</b>	<b>100</b>

# DEFUNCIONES POR COVID-19 POR DIA MESES ENERO - JUNIO 2021.

## DIRESA PUNO

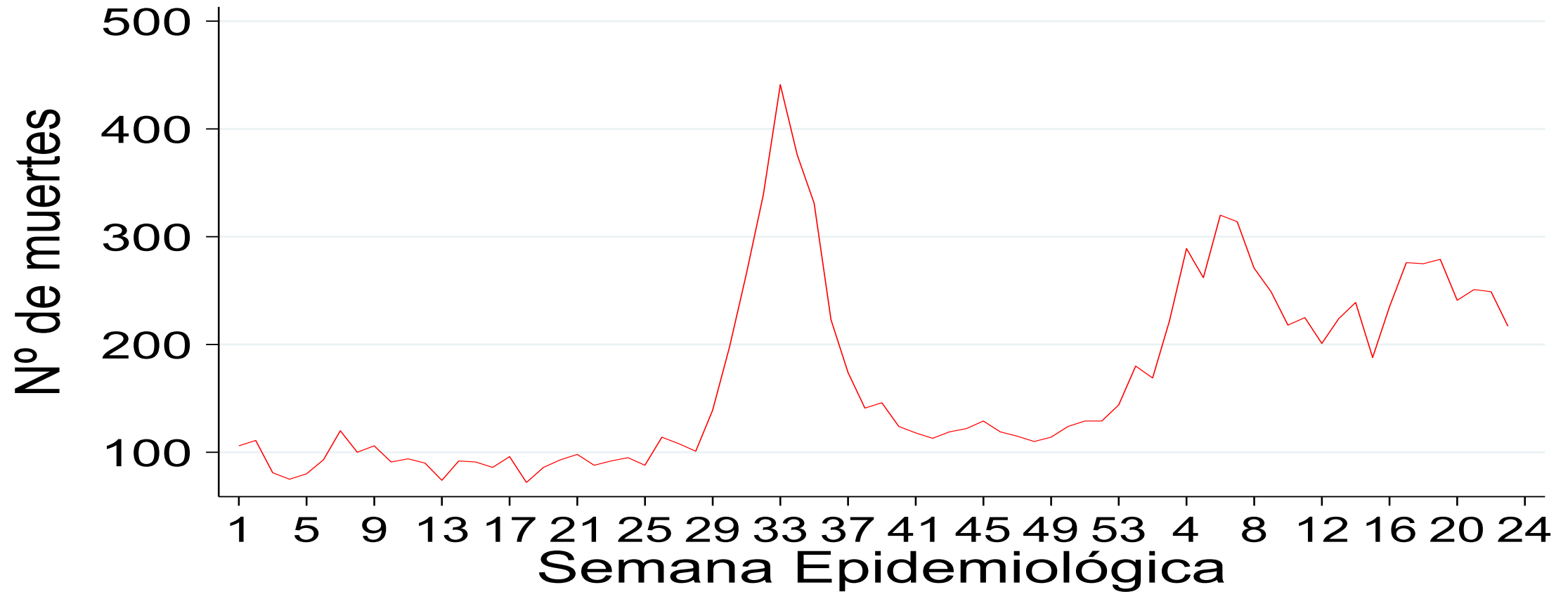
**1749**  
Fallecidos 2021





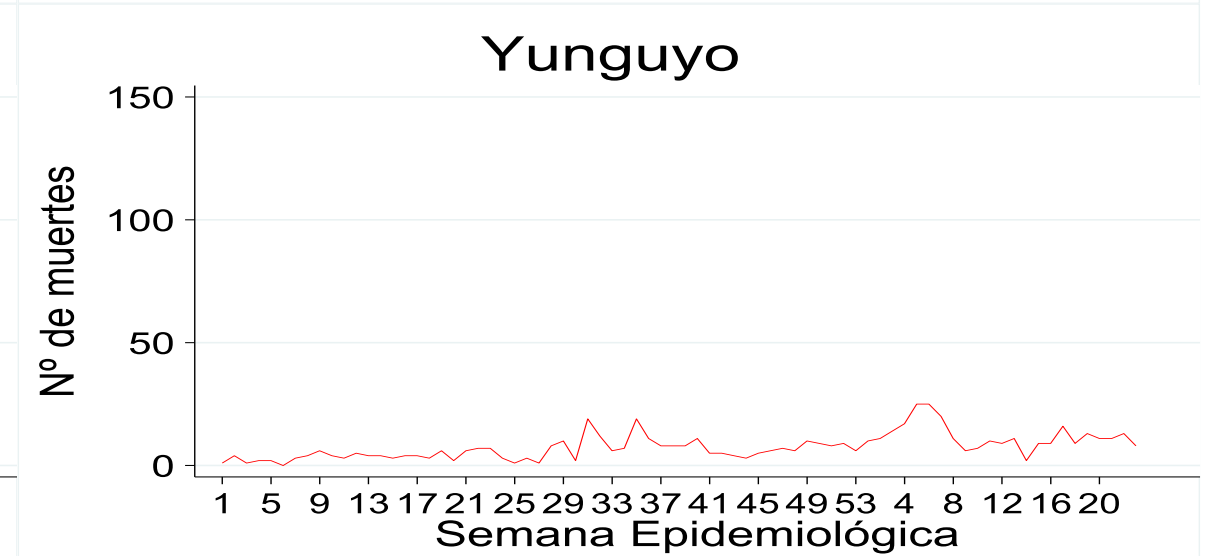
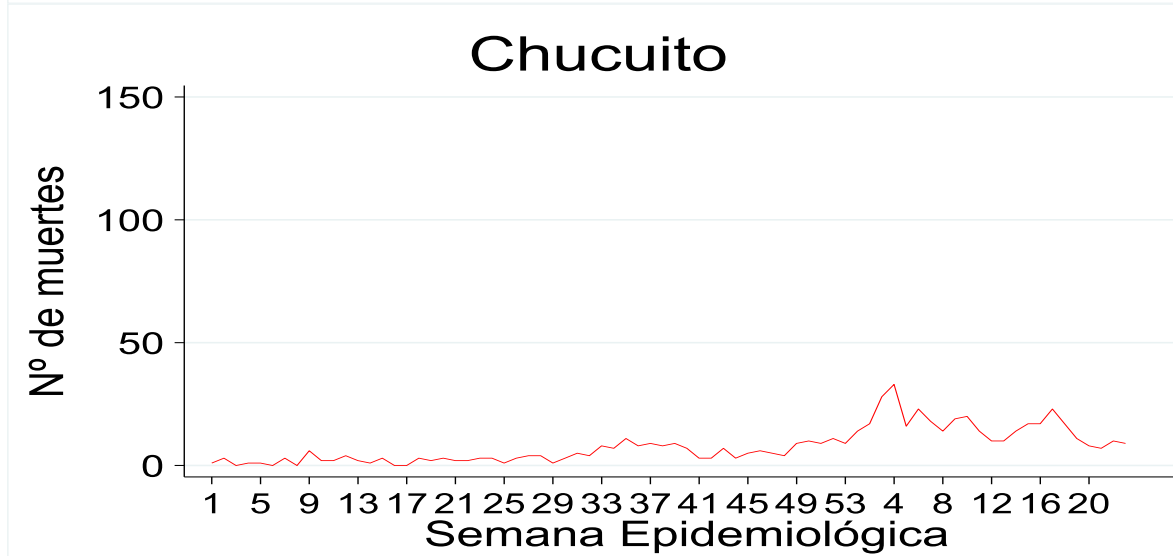
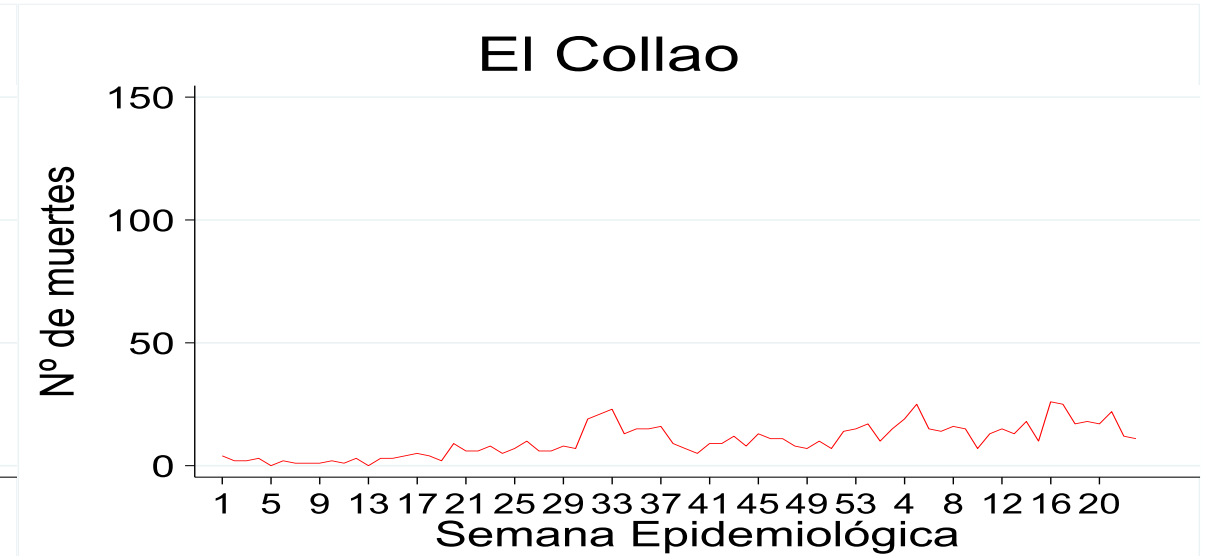
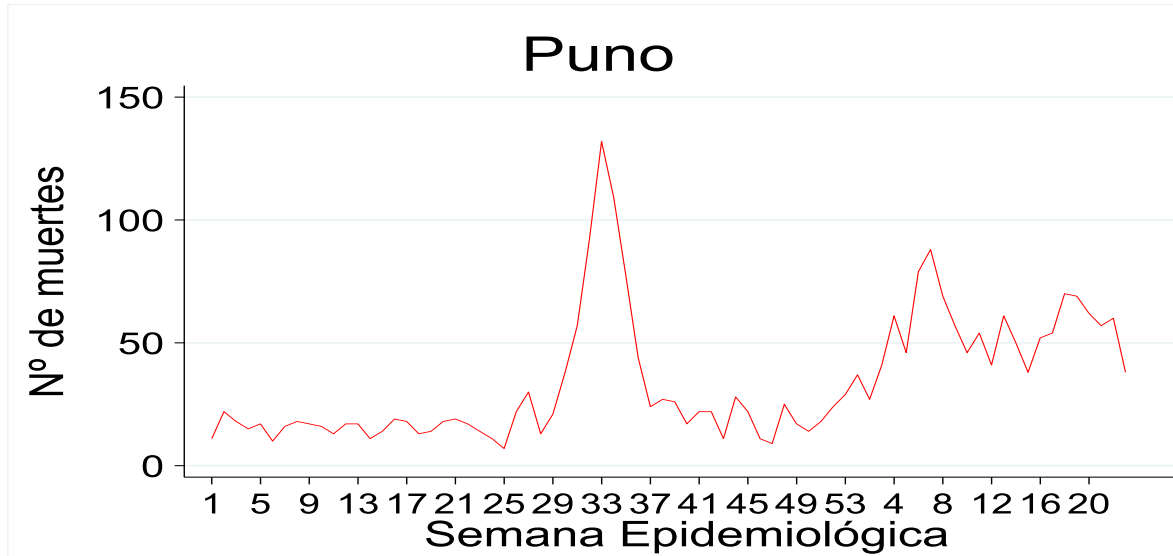
# Muertes por todas las causas según semana epidemiológica de defunción, Puno, Junio 2021

## Puno



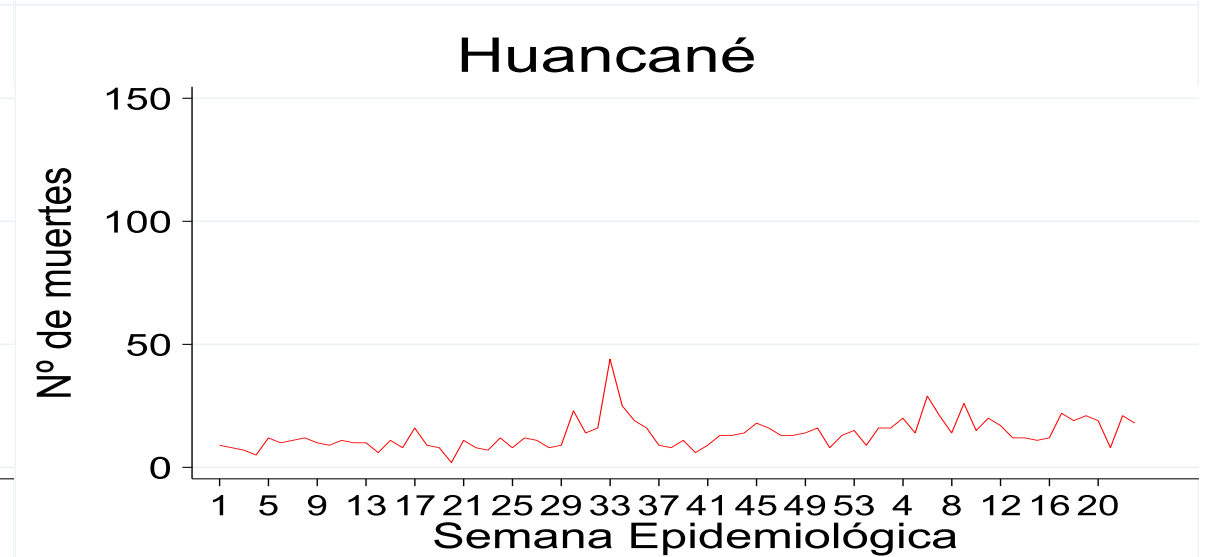
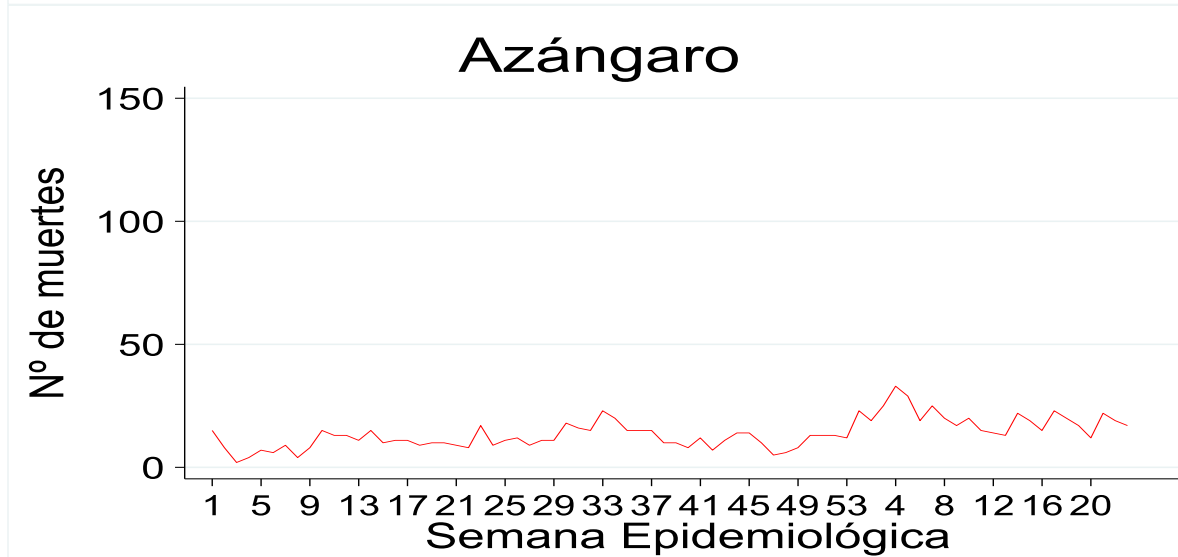
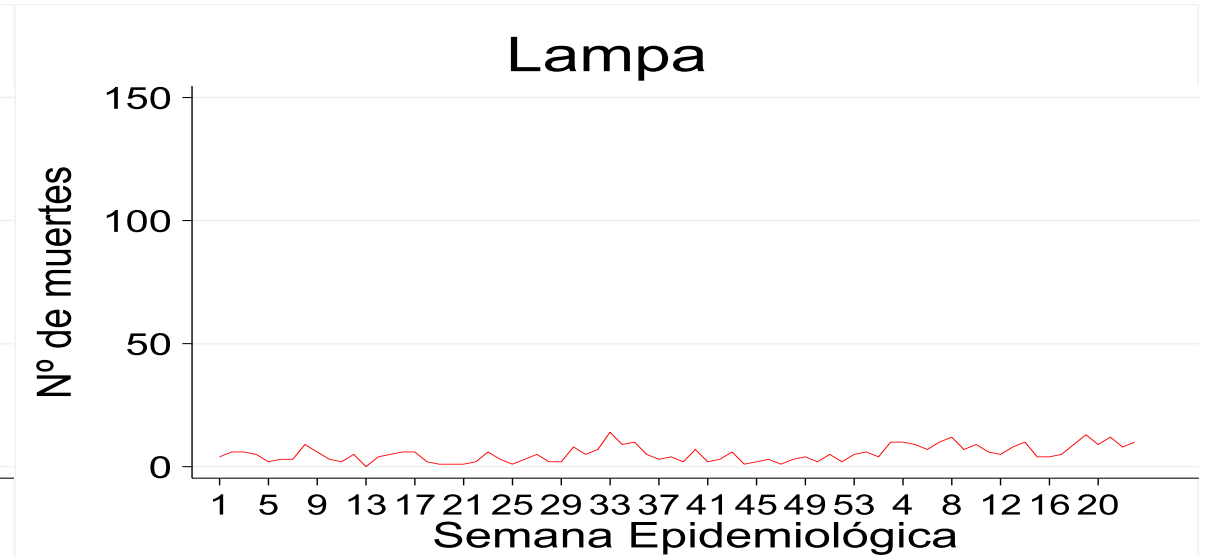
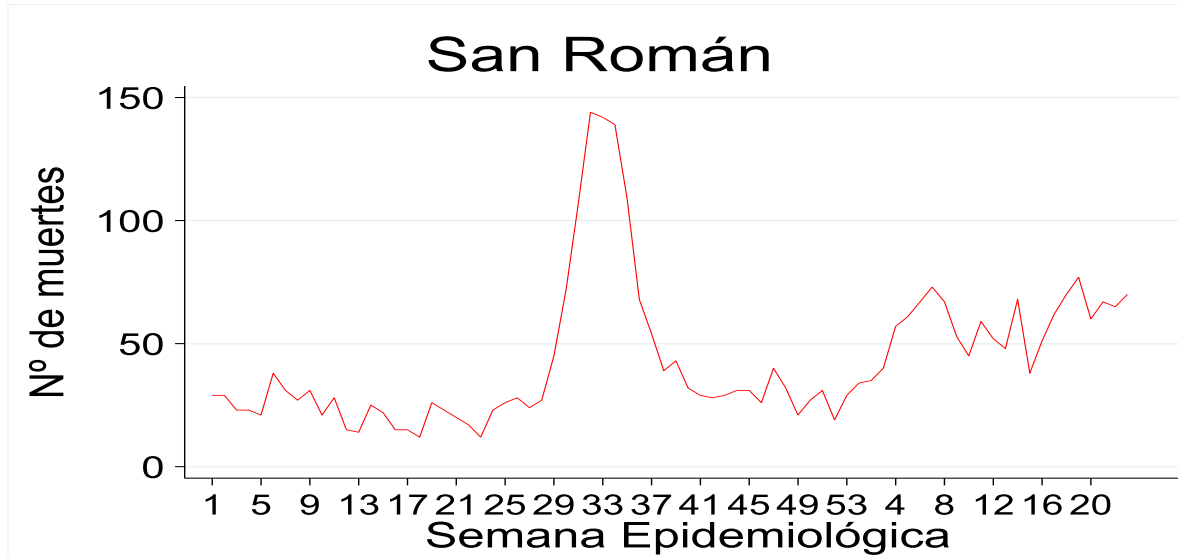
Fuente: SINADEF - MINSA  
\*SE 23 (Hasta el 12/06/2021)  
Elaboración: PPCH - DVMSP

# Muertes por todas las causas según provincia y semana epidemiológica de defunción, departamento de Puno, junio 2021\*.



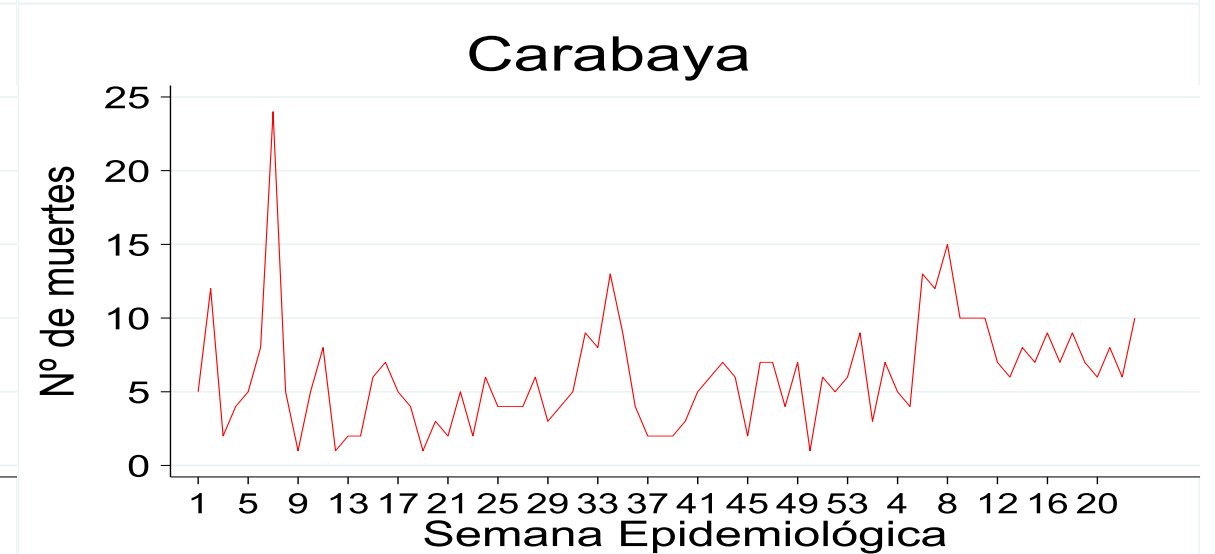
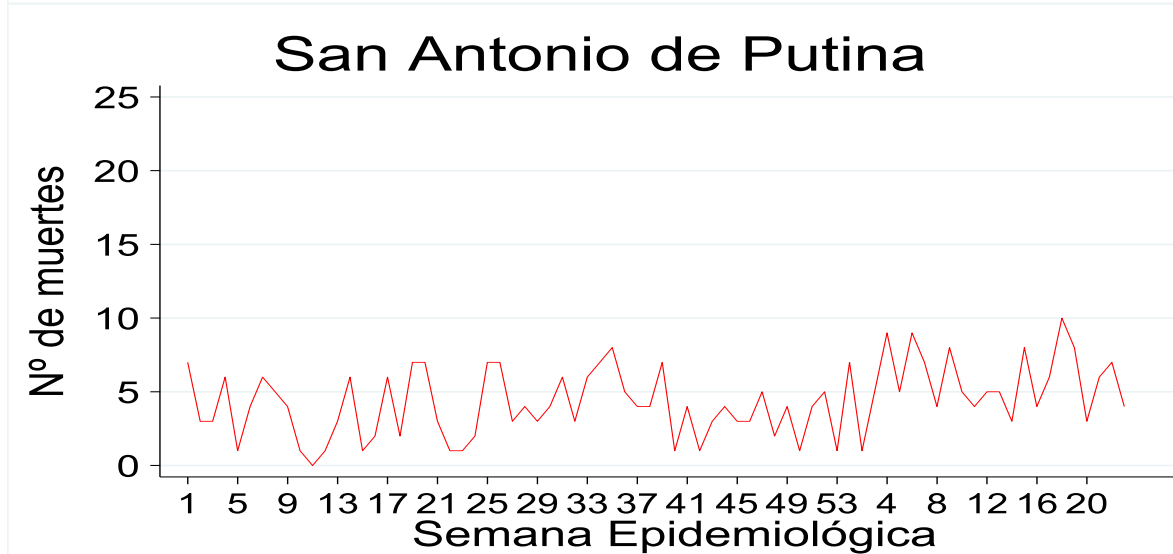
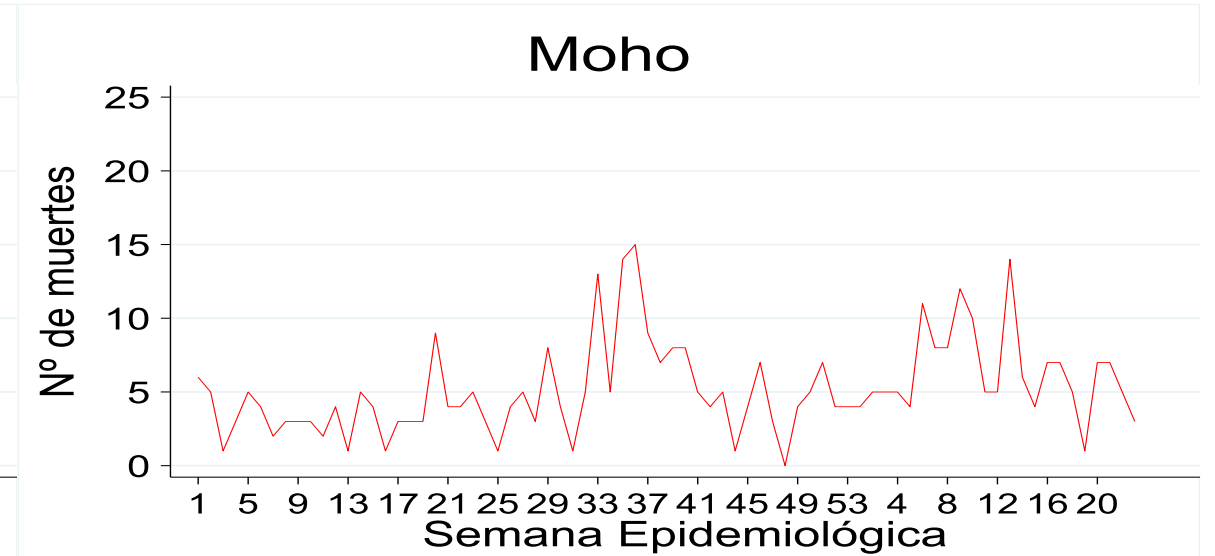
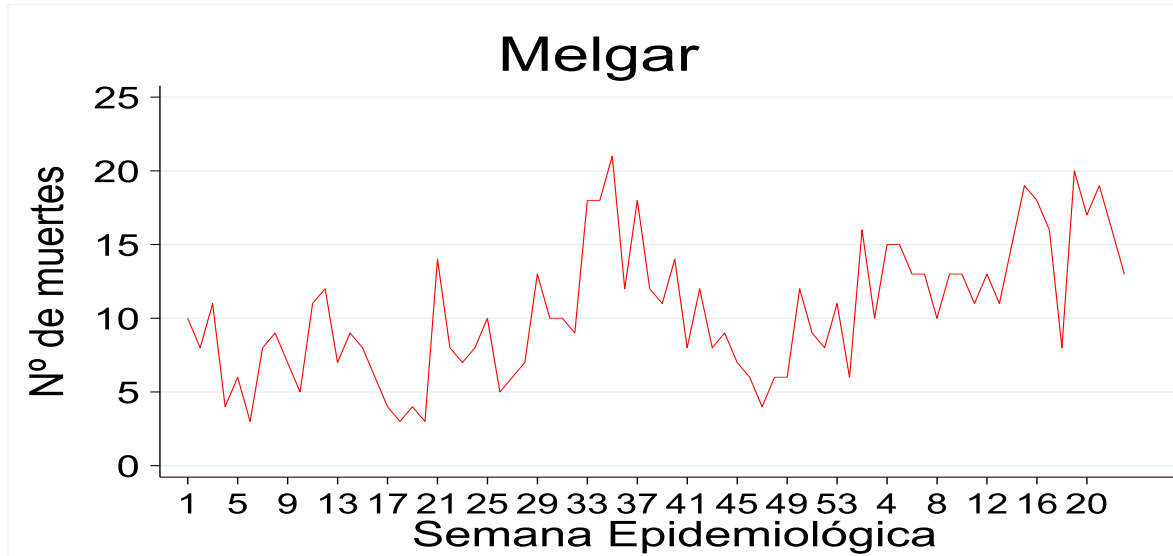
Fuente: SINADEF  
\* SE 23 (hasta el 12/06/2021)  
Elaboración: PPCH-DVMSP

# Muertes por todas las causas según provincia y semana epidemiológica de defunción, departamento de Puno, junio 2021\*.



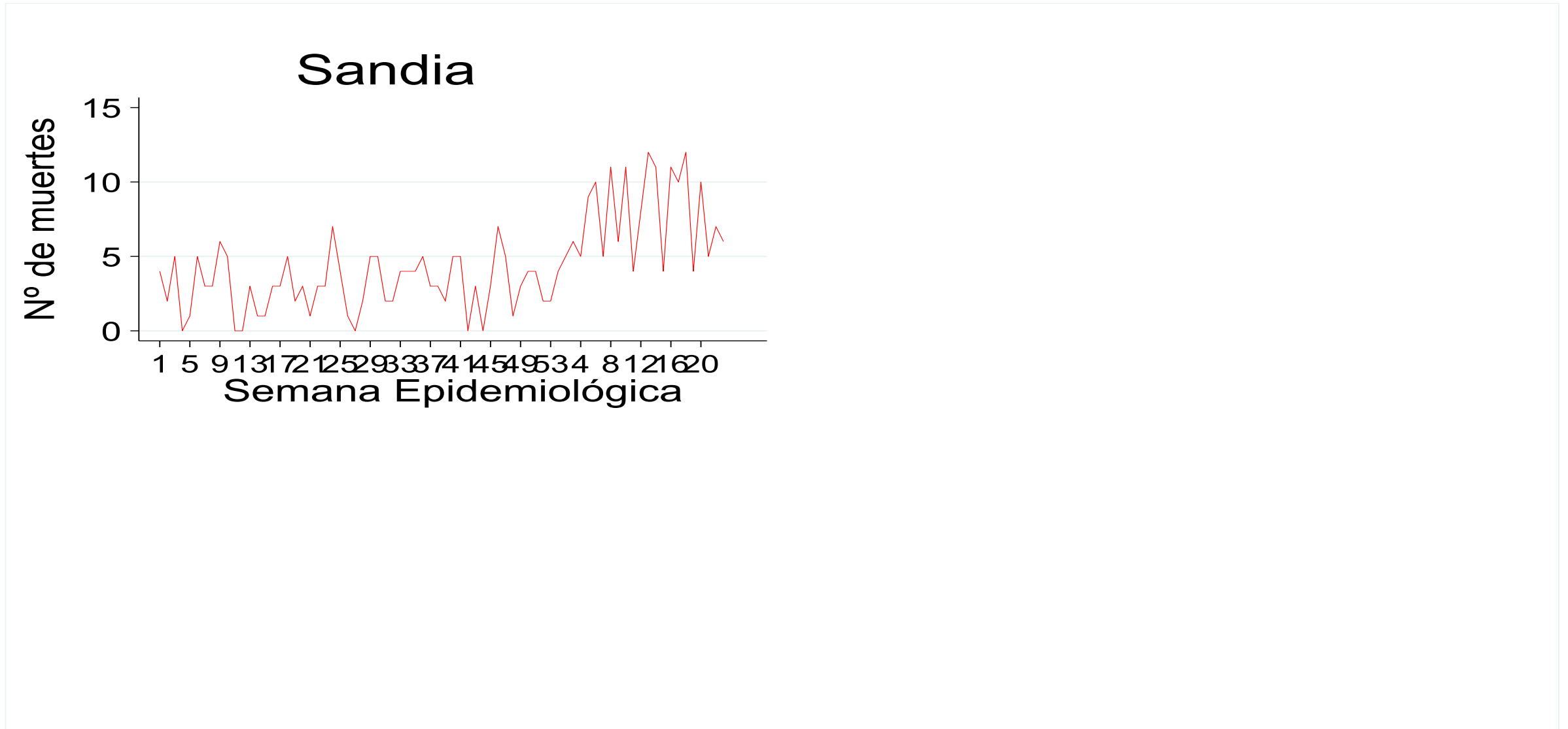
Fuente: SINADEF  
\* SE 23 (hasta el 12/06/2021)  
Elaboración: PPCH-DVMSP

# Muertes por todas las causas según provincia y semana epidemiológica de defunción, departamento de Puno, junio 2021\*.



Fuente: SINADEF  
\* SE 23 (hasta el 12/06/2021)  
Elaboración: PPCH-DVMSP

# Muertes por todas las causas según provincia y semana epidemiológica de defunción, departamento de Puno, junio 2021\*.



Fuente: SINADEF

\* SE 23 (hasta el 12/06/2021)

Elaboración: PPCH-DVMSP