



PERÚ

DIRECCION REGIONAL DE SALUD PUNO
DIRECCION EJECUTIVA DE EPIDEMIOLOGIA



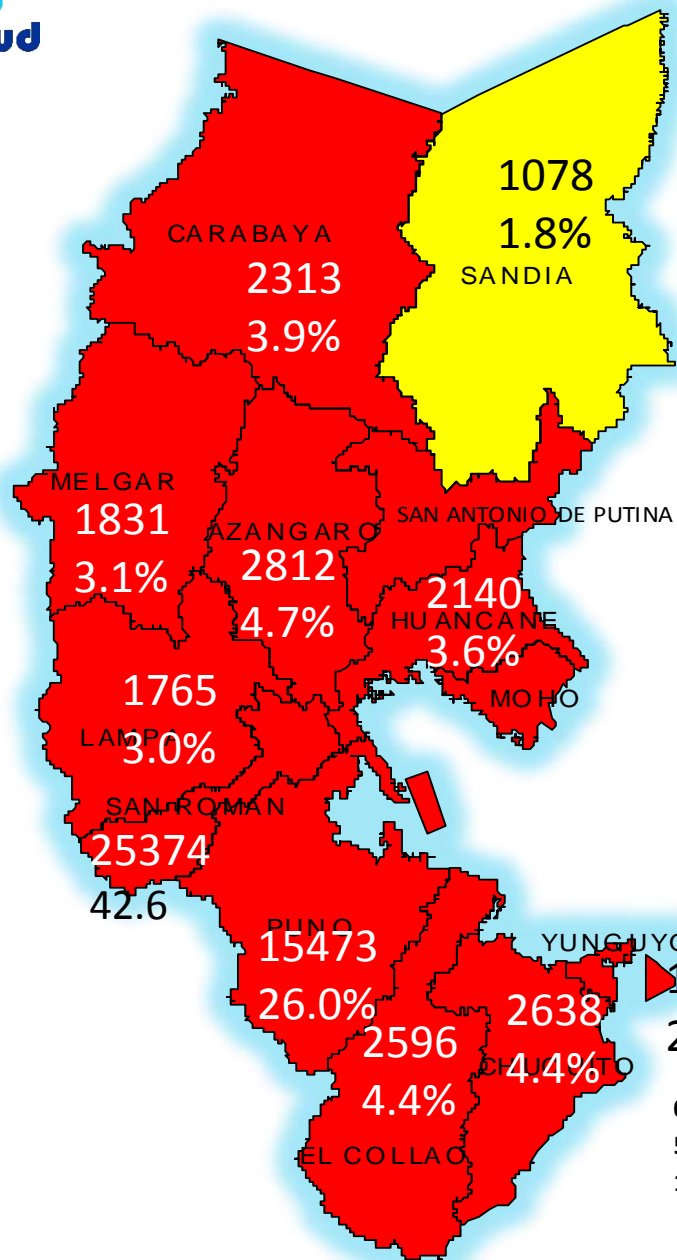
SITUACION DE SALUD COVID-19. DIRESA PUNO

(AL 23 DE AGOSTO 2021)



SITUACION ACTUAL "COVID-19"

(23 de Agosto 2021)

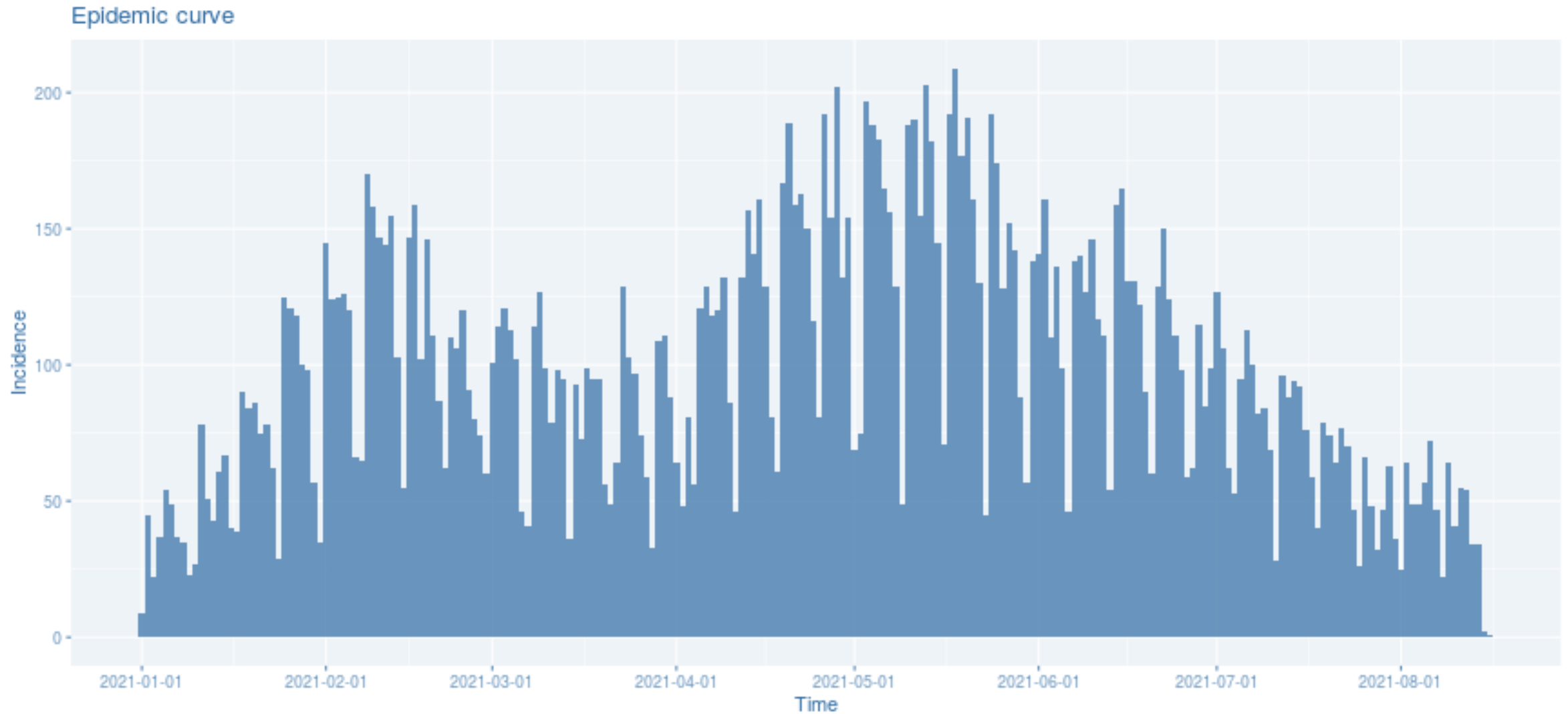


REDES	CASOS CONFIRMADOS DE COVID-19 POR REDES Y INSTITUCIONES (ACUMULADO) 2020 - 2021. DIRESA PUNO													
	TOTAL		MINSA		EsSalud		PNP		Ejercito del Peru		EE.SS. Privados		FALLECIDOS	
	Nº	%	Nº	%	Nº	%	Nº	%	Nº	%	Nº	%	Nº	%
AZANGARO	2812	4.7	2103	3.5	707	1.2					2		74	2.9
CARABAYA	2313	3.9	2051	3.4	262	0.4							79	3.1
CHUCUITO	2638	4.4	2249	3.8	389	0.7							101	3.9
EL COLLAO	2596	4.4	2406	4.0	190	0.3							101	3.9
HUANCANE	2142	3.6	1701	2.9	441	0.7							81	3.1
LAMPA	1765	3.0	1261	2.1	504	0.8							38	1.5
MELGAR	1831	3.1	975	1.6	856	1.4							69	2.7
PUNO	15473	26.0	8844	14.8	5938	10.0	448	0.8	236	0.4	7	0.0	952	36.8
SAN ROMAN	25374	42.6	14697	24.7	6856	11.5	595	1.0	18	0.0	3208	5.4	957	37.0
SANDIA	1078	1.8	802	1.3	276	0.5							44	1.7
YUNGUYO	1548	2.6	1319	2.2	229	0.4							91	3.5
TOTAL	59570	100	38408	64.5	16648	27.9	1043	1.8	254	0.4	3217	5.4	2587	100

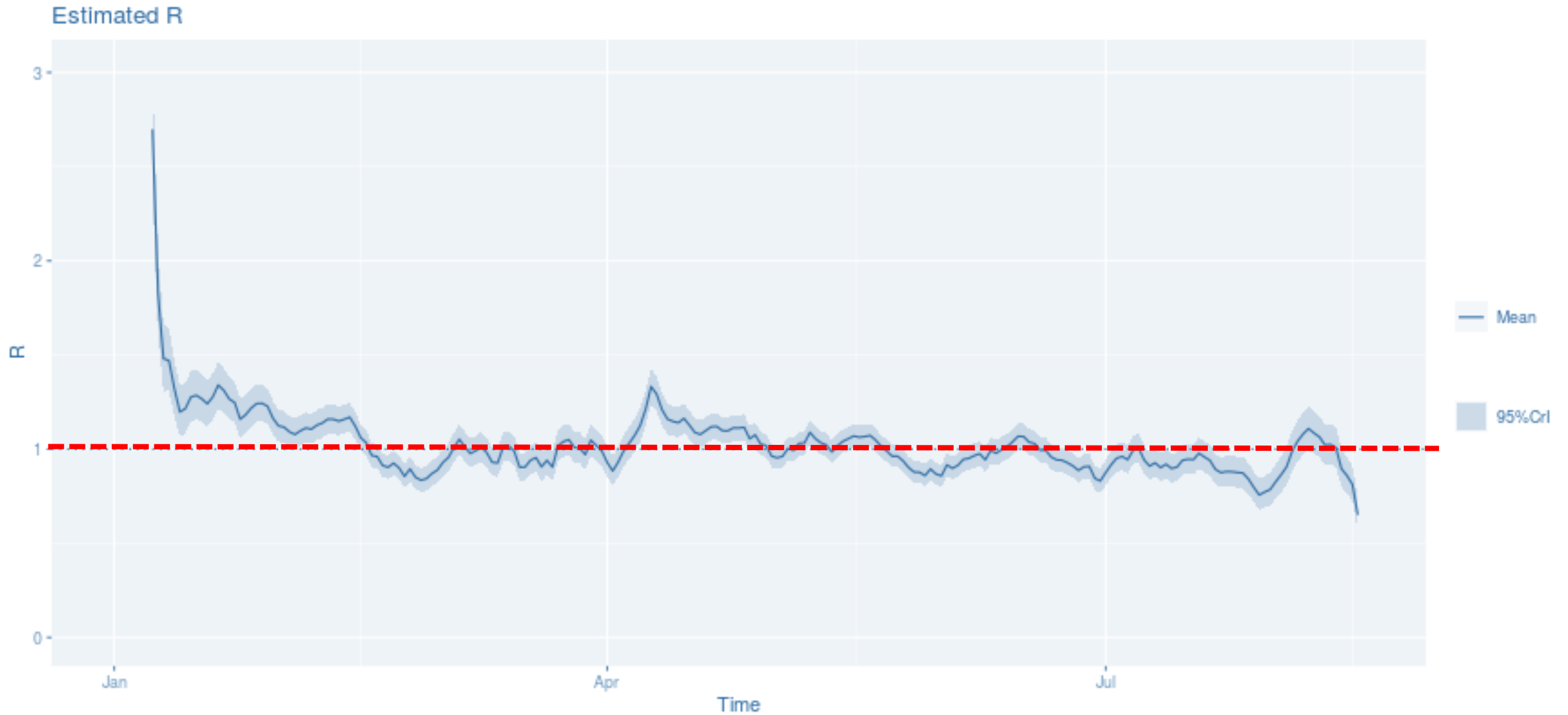
En el mapa epidemiológico de puno por Redes se observa que 10 de las redes se encuentra en alto riesgo y 1 red con riesgo moderado por el numero de casos confirmados.

San Román 42.6% de casos confirmados, Puno 26.0%, y el resto de las Redes tiene un porcentaje por debajo de 5%, El Collao, Azángaro, Chucuito, Huancané, Carabaya, Melgar, Lampa, Yunguyo, Sandia.

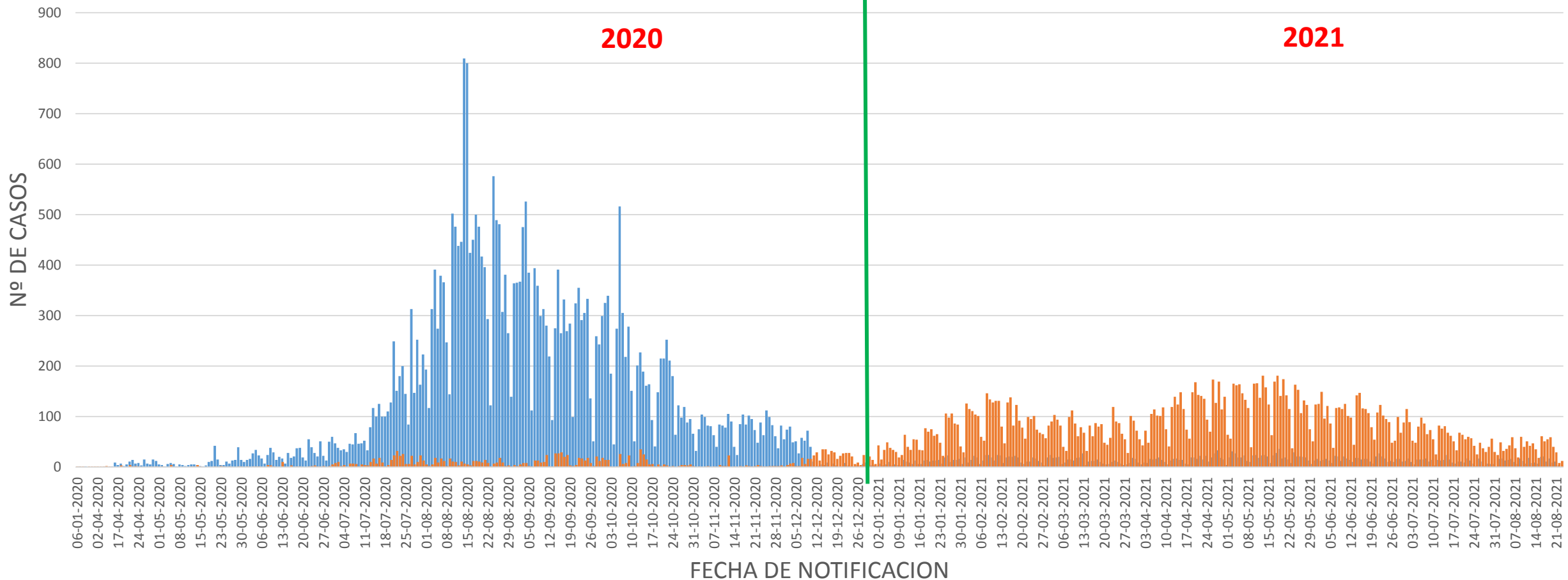
CURVA EPIDEMICA COVID-19, 2021. DIRESA PUNO



FLUCTUACION DE (R_0 , R_t) COVID-19, 2021. DIRESA PUNO



CASOS DE COVID-19 CONFIRMADOS SEGÚN FECHA DE NOTIFICACION, 2020 - 2021 DIRESA PUNO

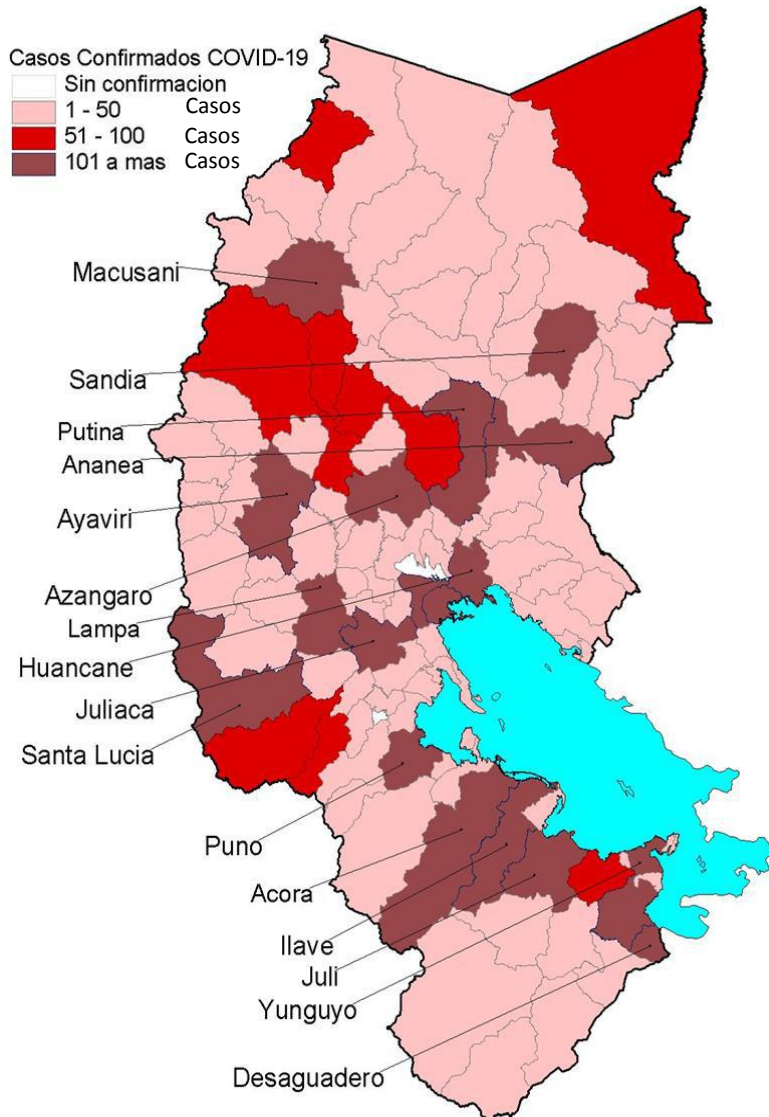


FECHA DE NOTIFICACION

■ PR ■ PCR

En el presente grafico se observa el numero de casos por la fecha de notificación desde el inicio de la pandemia por coronavirus (COVID-19). En el mes de junio del 2020, inicia el aumento de casos confirmados y en el mes de noviembre disminuye los casos. Para el 2021 la tendencia de casos del mes de enero fue de 60 casos por día y para febrero 124 casos por día incrementándose 48%, para el mes de marzo 86 casos por día., Abril 120 casos por día y Mayo 133 casos por día, Mes de Junio 108 casos por día en el mes de Julio 66 casos por día.

CASOS DE COVID-19 CONFIRMADOS POR DISTRITOS SEGÚN FECHA DE INICIO DE SINTOMAS, 2020 - 2021 DIRESA PUNO



Al 16 de Agosto 2021

La Región Puno presenta 244,638 personas muestreadas de los cuales 59,160 son casos confirmados a COVID-19, con una positividad de [24.1%](#) Los distritos más afectados son **Puno, Juliaca, Ayaviri, Ilave, Azángaro, Acora, Huancané y Yunguyo.**

La Region Puno registra 2563 defunciones confirmadas a COVID-19, letalidad 4.3%

Al 20 de Agosto 2021

La Región Puno presenta 247,150 personas muestreadas de los cuales 59,447 son casos confirmados a COVID-19, con una positividad de [24.0%](#) Los distritos más afectados son **Puno, Juliaca, Ayaviri, Ilave, Azángaro, Acora, Huancané y Yunguyo.**

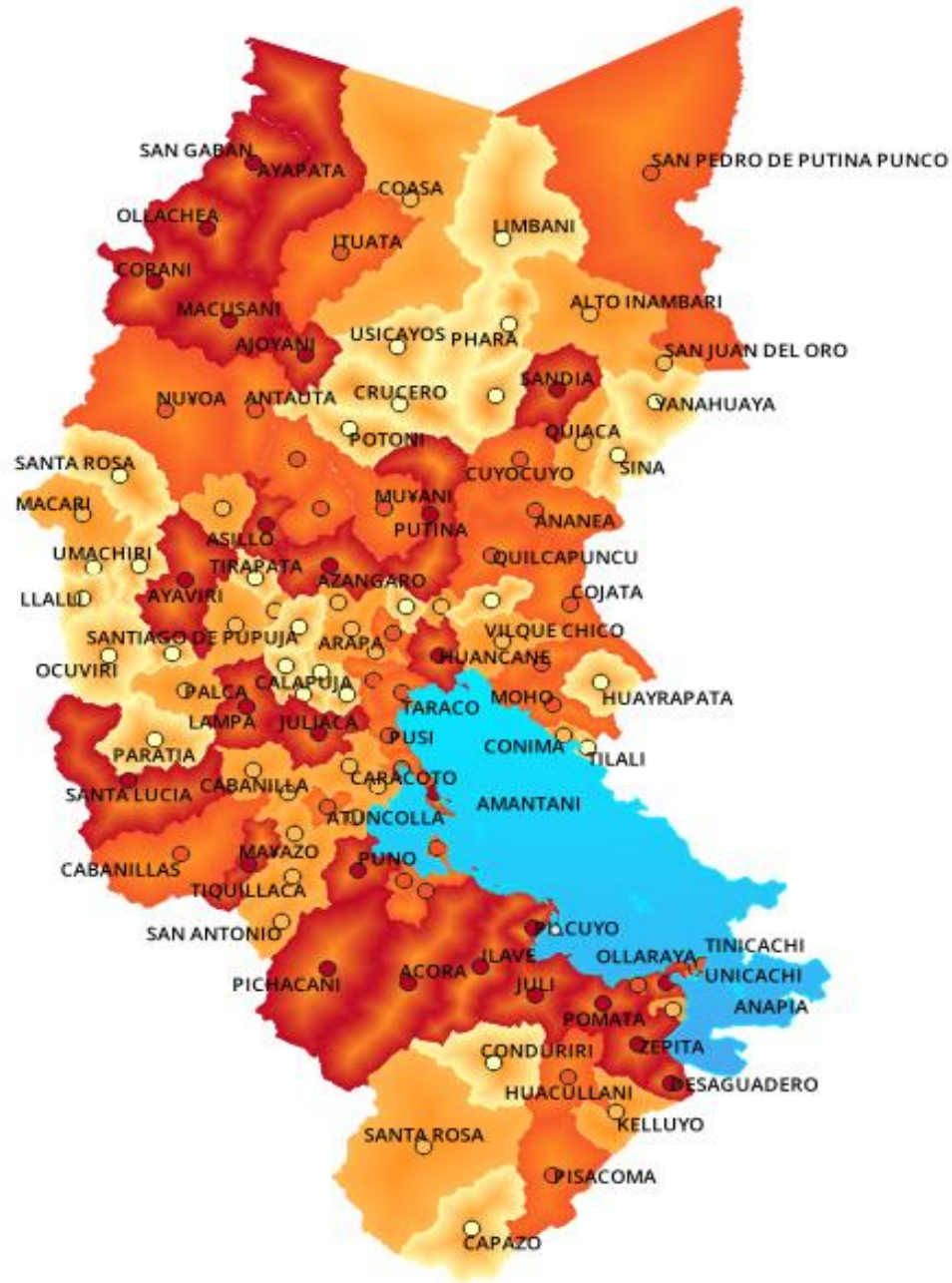
La Region Puno registra 2574 defunciones confirmadas a COVID-19, letalidad 4.3%

Al 23 de Agosto 2021

La Región Puno presenta 249,853 personas muestreadas de los cuales 59,570 son casos confirmados a COVID-19, con una positividad de [23.8%](#) Los distritos más afectados son **Puno, Juliaca, Ayaviri, Ilave, Azángaro, Acora, Huancané y Yunguyo.**

La Region Puno registra 2587 defunciones confirmadas a COVID-19, letalidad 4.3%

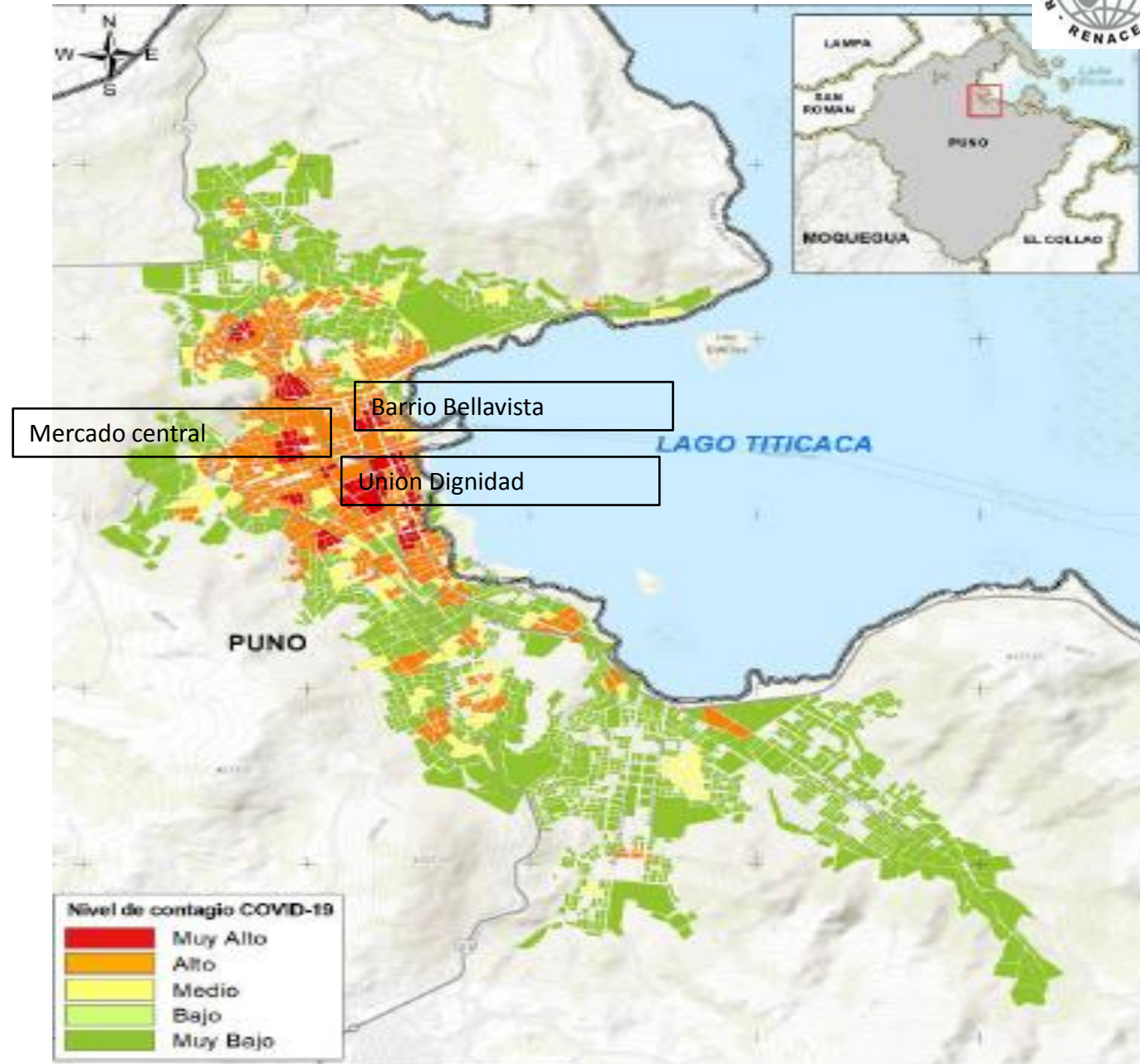
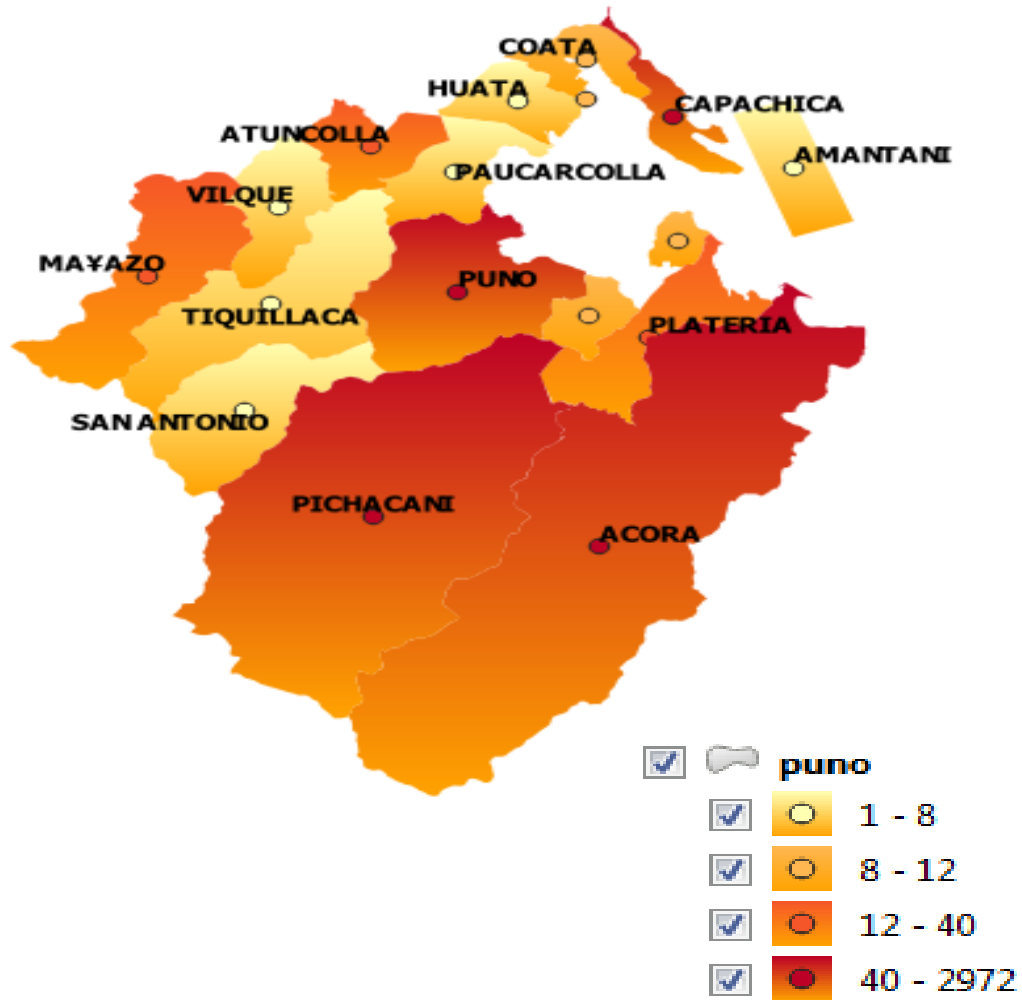
MAPA DE CALOR DE CASOS DE COVID-19 POR DISTRITOS, AÑO 2021 (Enero – Mayo). DIRESA PUNO



MAPA DE CALOR SAR-COVID2 PUNO

<input checked="" type="checkbox"/>		0 - 10	Bajo
<input checked="" type="checkbox"/>		10 - 20	Medio
<input checked="" type="checkbox"/>		20 - 30	Alto
<input checked="" type="checkbox"/>		30 - 2972	Muy alto

MAPA DE RIESGO DE SARS COV2, 2021. HRMNB PUNO



INDICADORES ACUMULADOS DE COVID-19 CONFIRMADOS POR REDES, 2020 - 2021 DIRESA PUNO

249,853

Personas muestreadas

59,570

Casos confirmados

23.8%

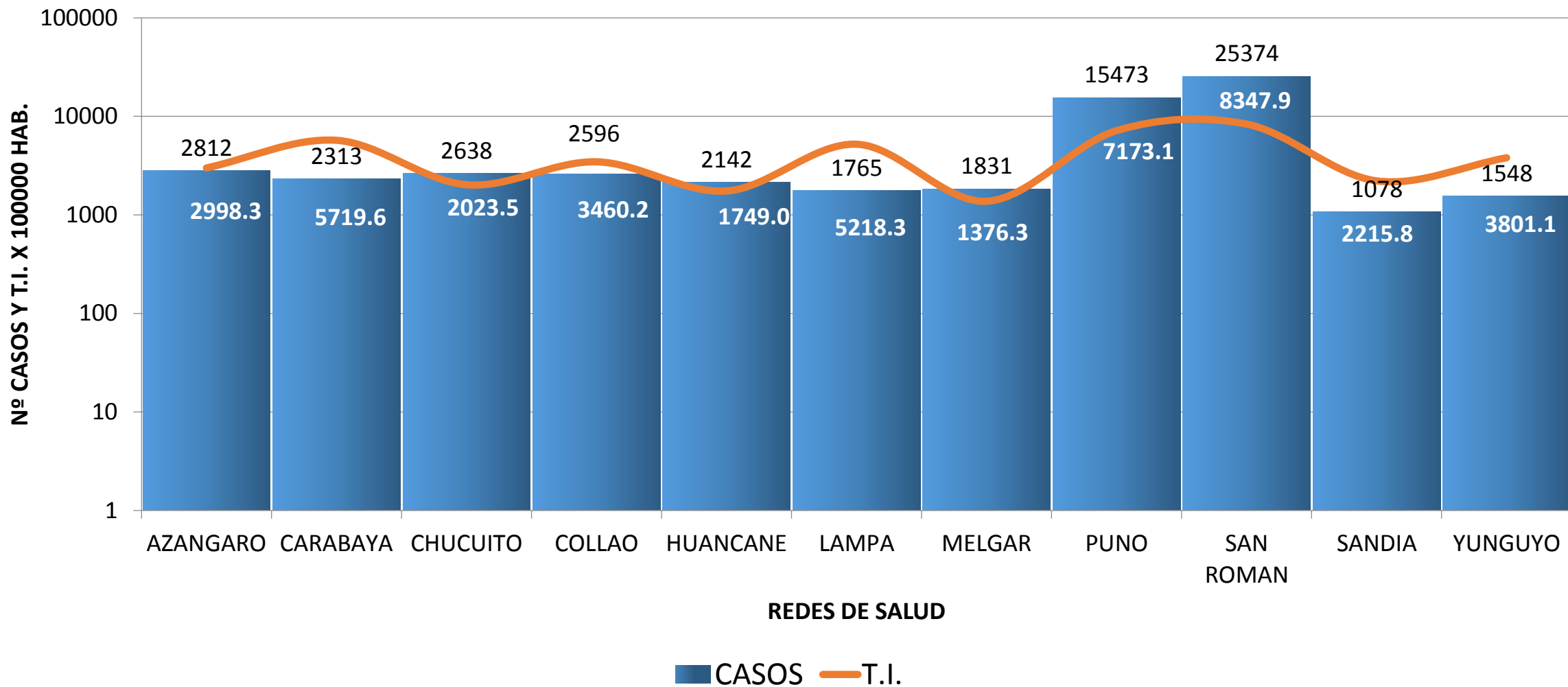
Positividad

REDES	T.I.A. x 100,000 Hab.	T.A.A. x 100%	T.L.A. x 100%	T.M.A. x 100,000
AZANGARO	2998.3	3.0	2.6	78.9
CARABAYA	5719.6	5.7	3.4	195.4
CHUCUITO	2023.5	2.0	3.8	77.5
COLLAO	3460.2	3.5	3.9	134.6
HUANCANE	1749.0	1.7	3.8	66.1
LAMPA	5218.3	5.2	2.2	112.3
MELGAR	1376.3	1.4	3.8	51.9
PUNO	7173.1	7.2	6.2	441.3
SAN ROMAN	8347.9	8.3	3.8	314.8
SANDIA	2215.8	2.2	4.1	90.4
YUNGUYO	3801.1	3.8	5.9	223.4
TOTAL DIRESA	4811.8	4.8	4.3	209.0

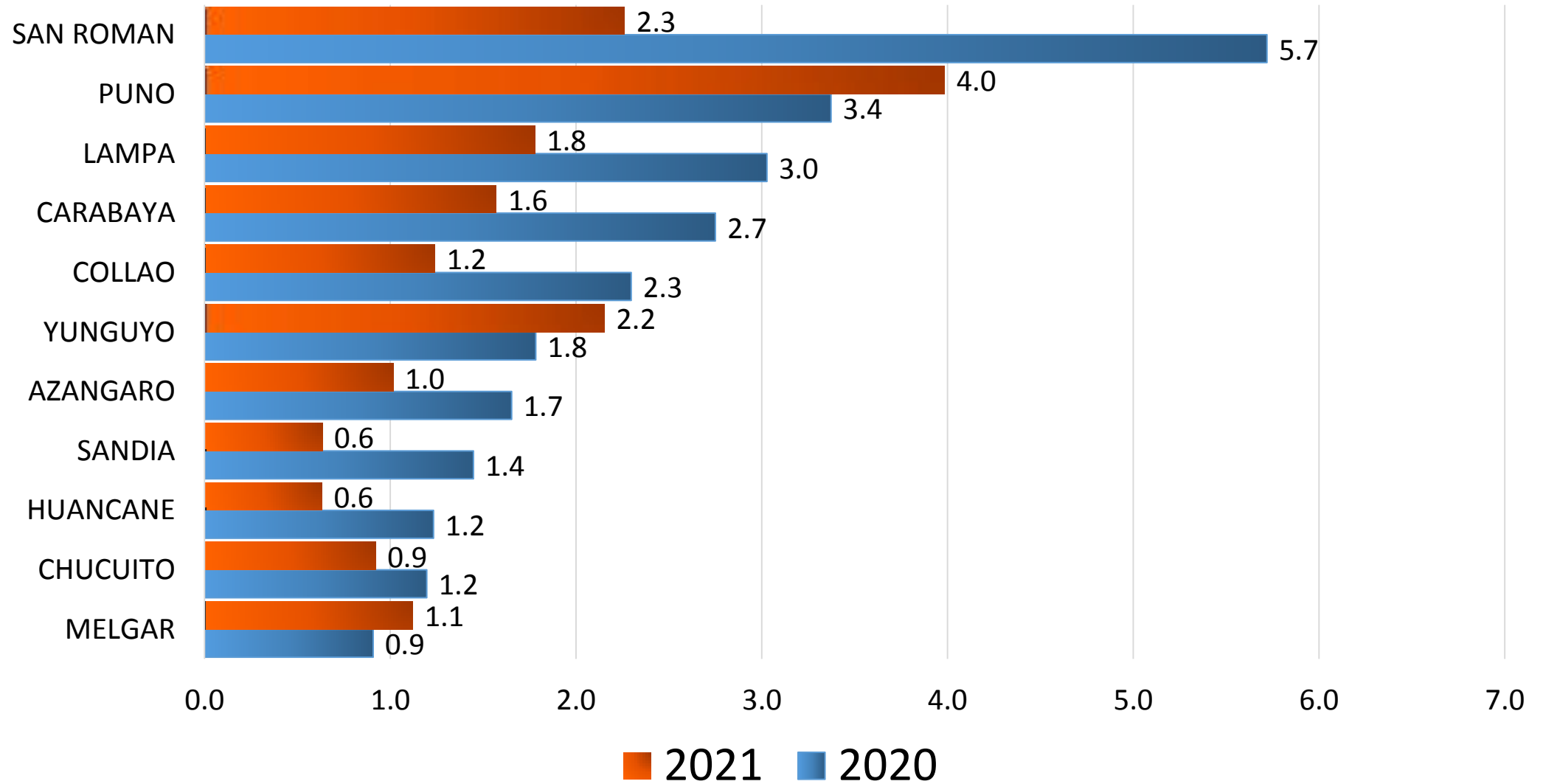
Las REDES más afectados son **San Roman, Puno, Collao, Azangaro, Chucuito, Huancane, Carabaya, Melgar, Lampa, Yunguyo y Sandia.**

La Region Puno registra una incidencia acumulada de 4811,8 x 100,000 habitantes, Tasa de ataque acumulada de 4.8%, Tasa de letalidad acumulada de 4.3%, Tasa de mortalidad acumulada de 209.0 x 100,000 habitantes.

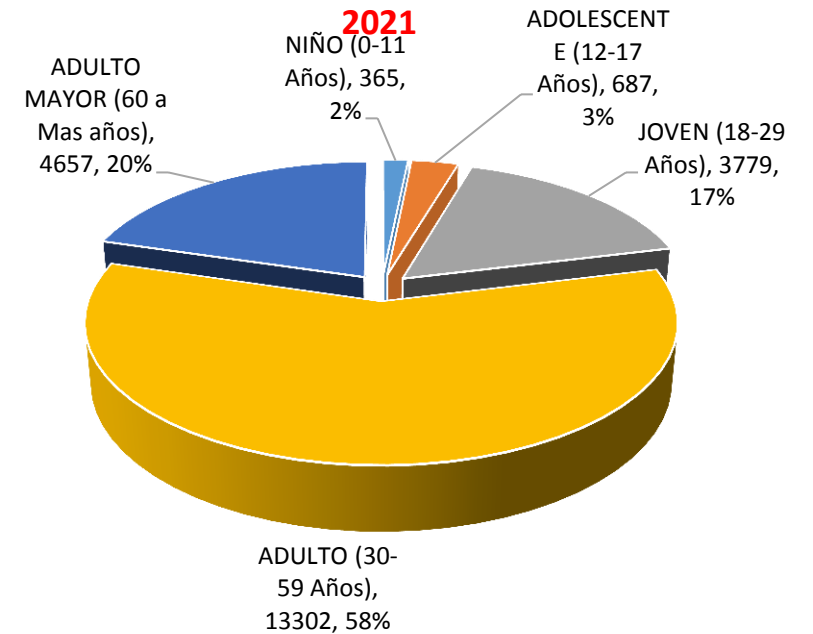
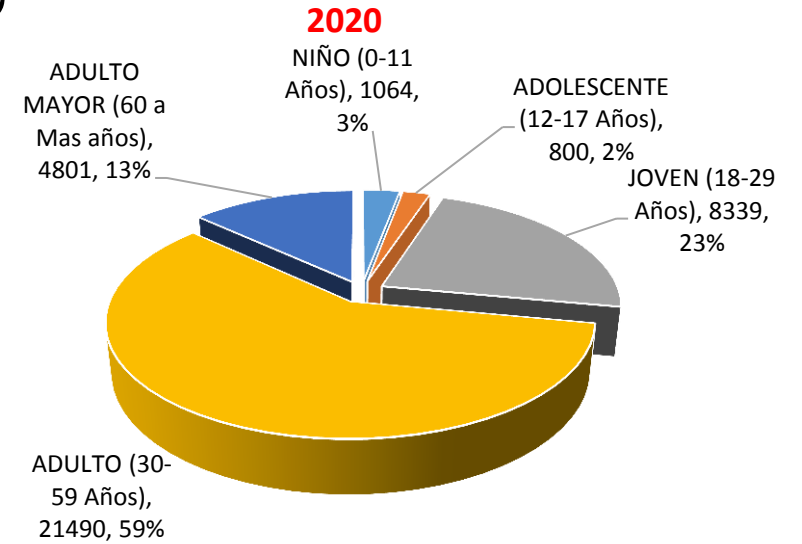
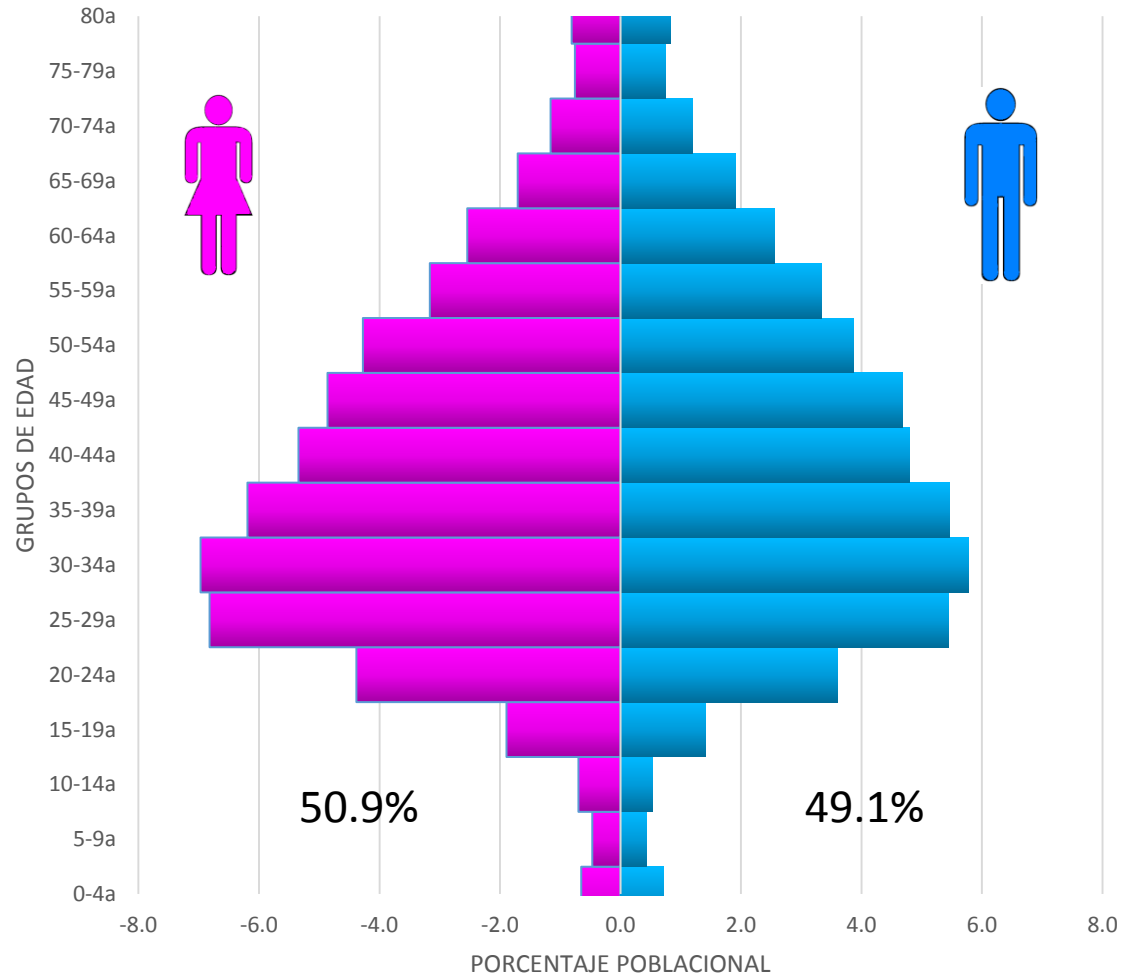
CASOS Y INCIDENCIA DE COVID-19 CONFIRMADOS SEGÚN REDES 2020 – 2021* DIRESA PUNO (T.I. X 100,000 HAB.)



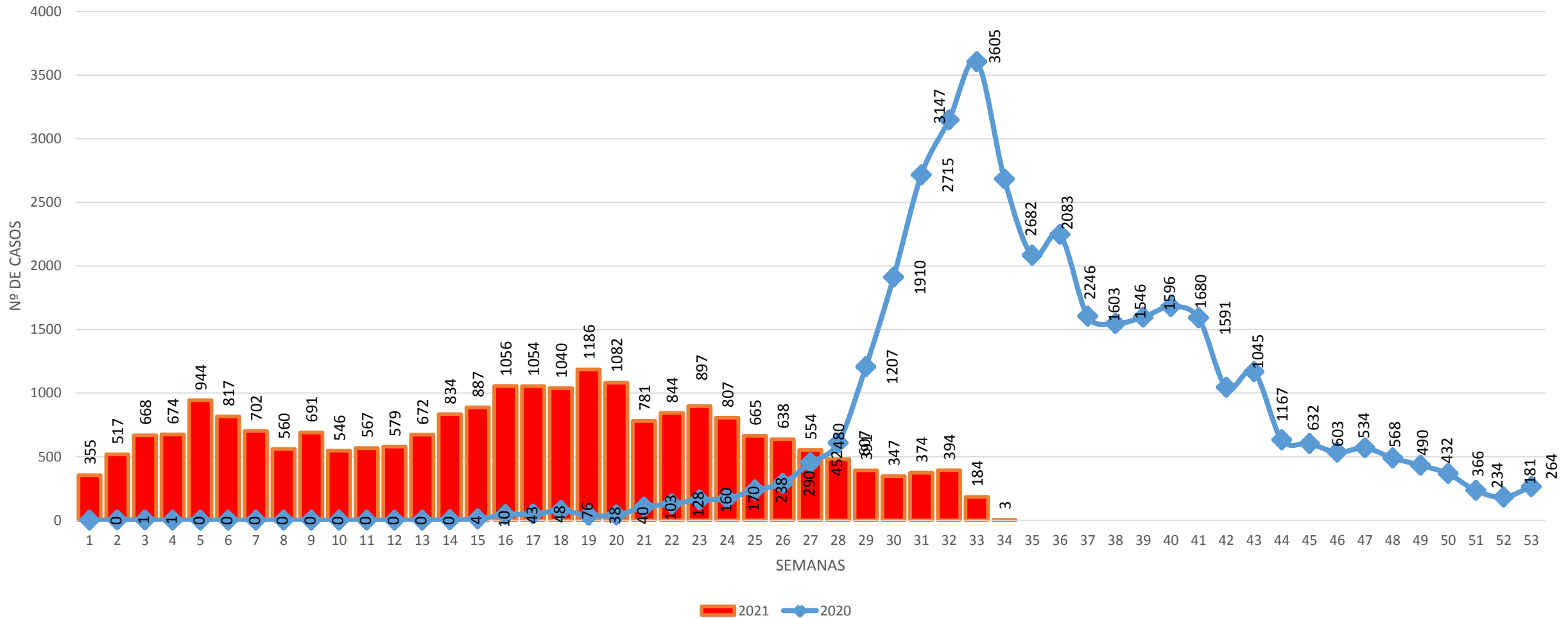
TASA DE ATAQUE PARA COVID-19 CONFIRMADOS SEGÚN REDES 2020 – 2021* DIRESA PUNO (X 100 HAB.)



CASOS DE COVID-19 CONFIRMADOS SEGÚN GRUPOS DE EDAD, 2020 – 2021. DIRESA PUNO

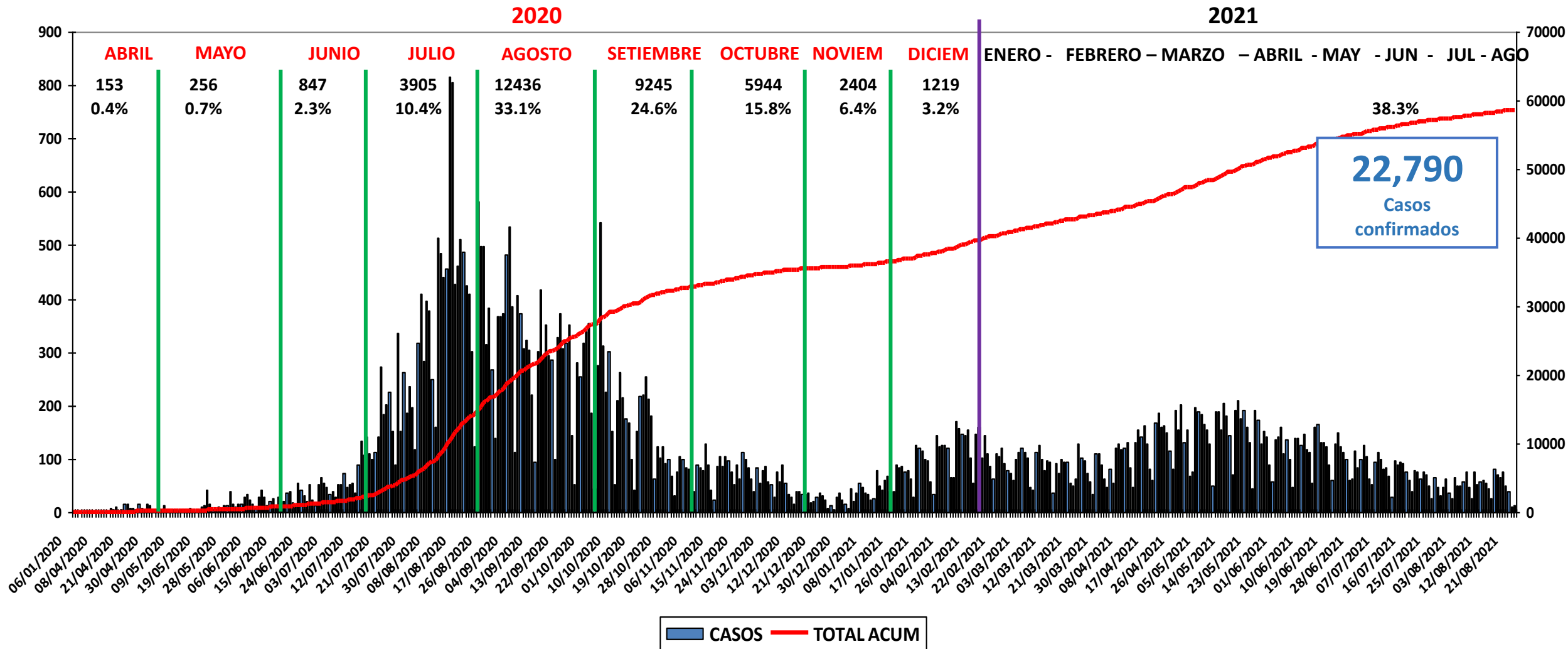


TENDENCIA DE CASOS DE COVID-19 CONFIRMADOS POR SEMANAS, 2020 – 2021. DIRESA PUNO.



TENDENCIA DE CASOS ACUMULADOS DE COVID-19 CONFIRMADOS POR MESES Y POR DIA, 2020 - 2021 DIRESA PUNO.

59,570
Casos acumulados confirmados





PERÚ

DIRECCION REGIONAL DE SALUD PUNO
DIRECCION EJECUTIVA DE EPIDEMIOLOGIA

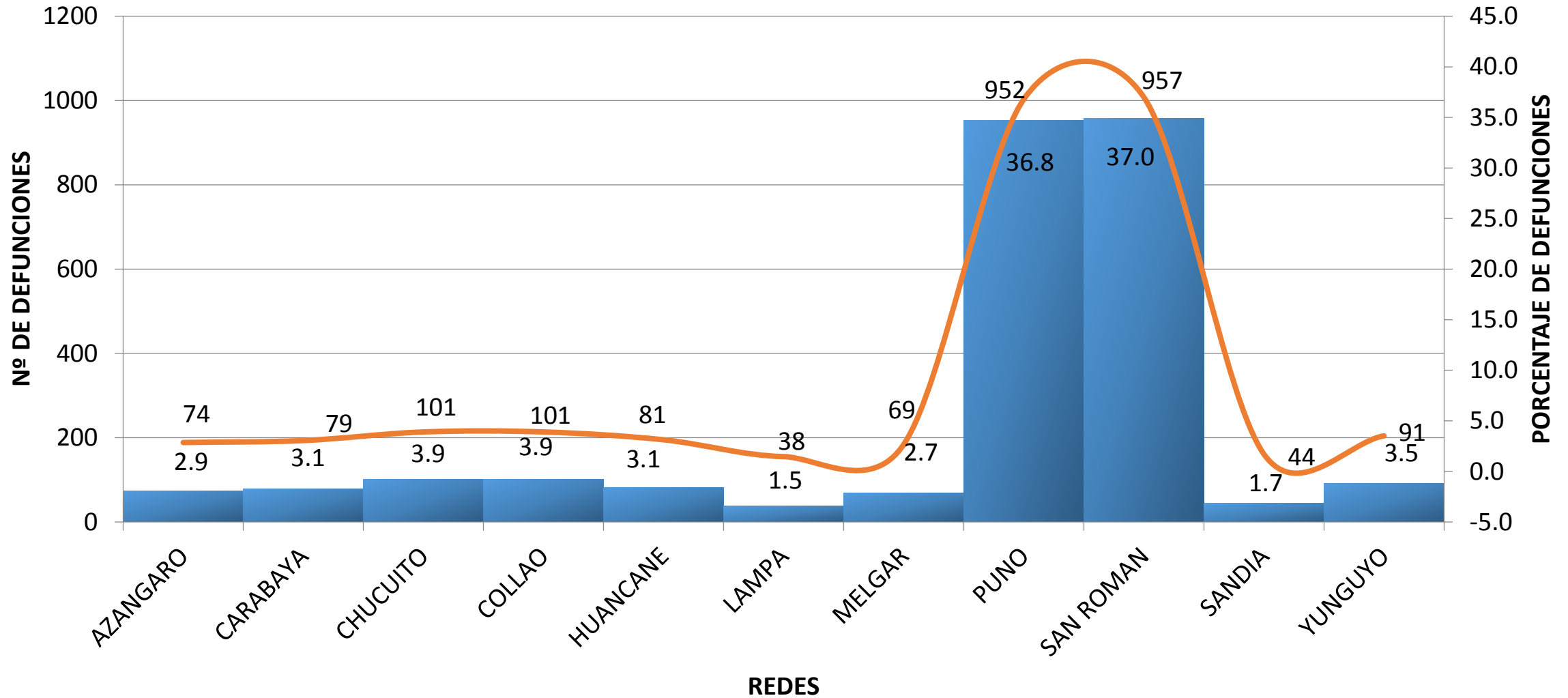


DEFUNCIONES POR COVID-19. DIRESA PUNO

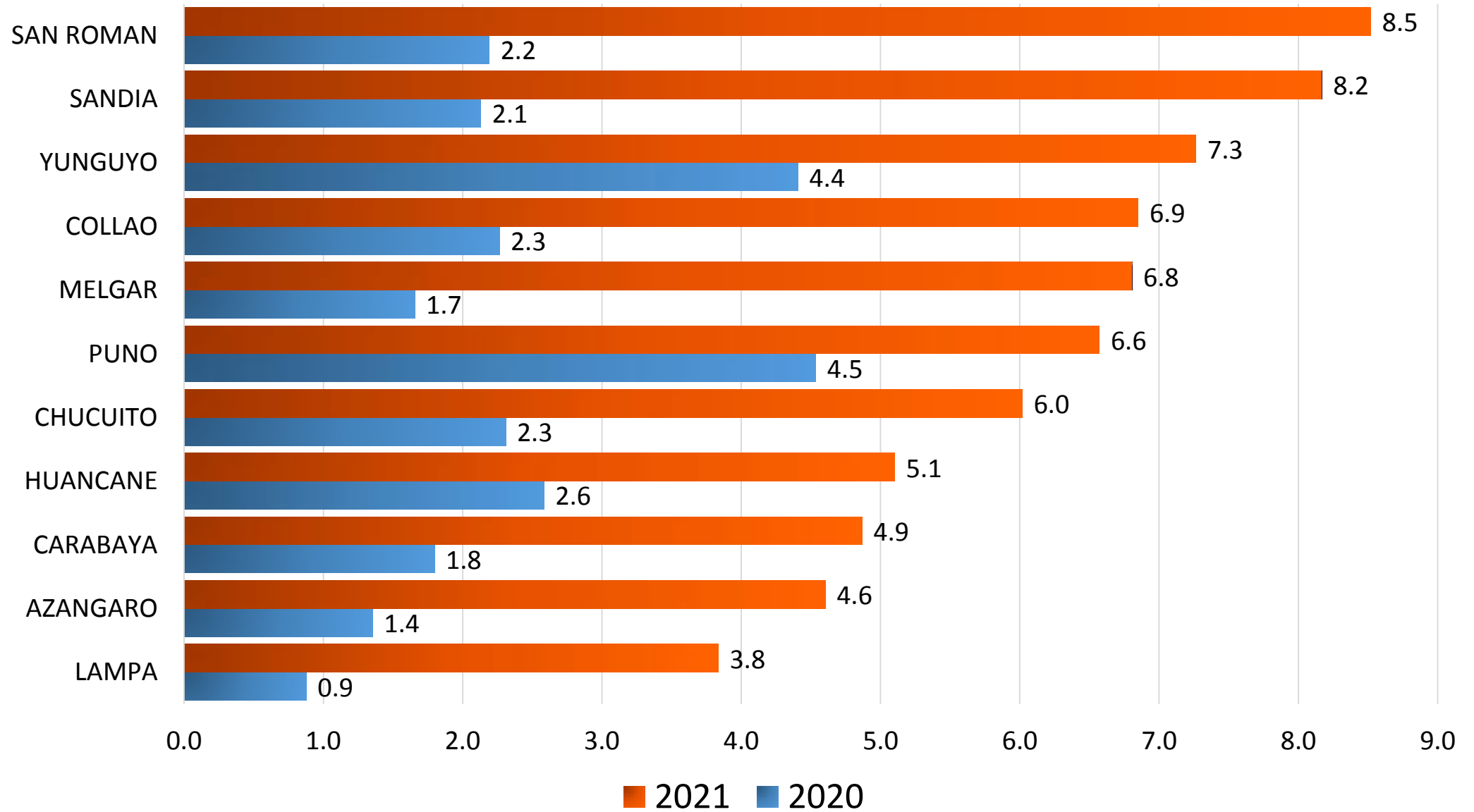
(AL 23 DE AGOSTO 2021)



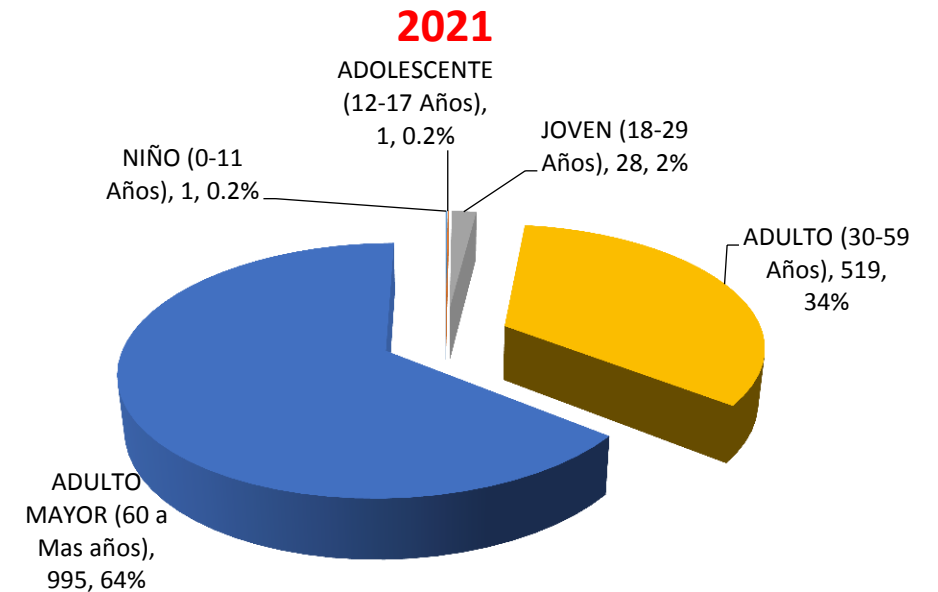
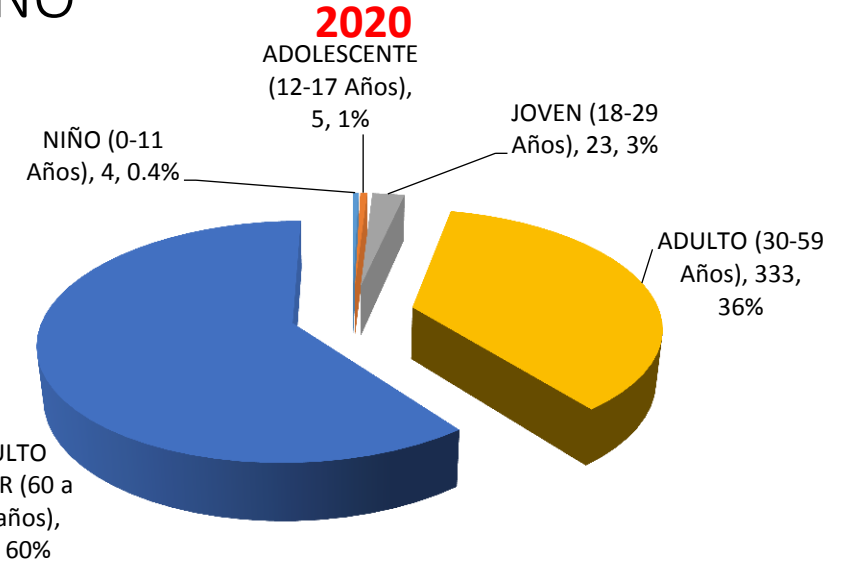
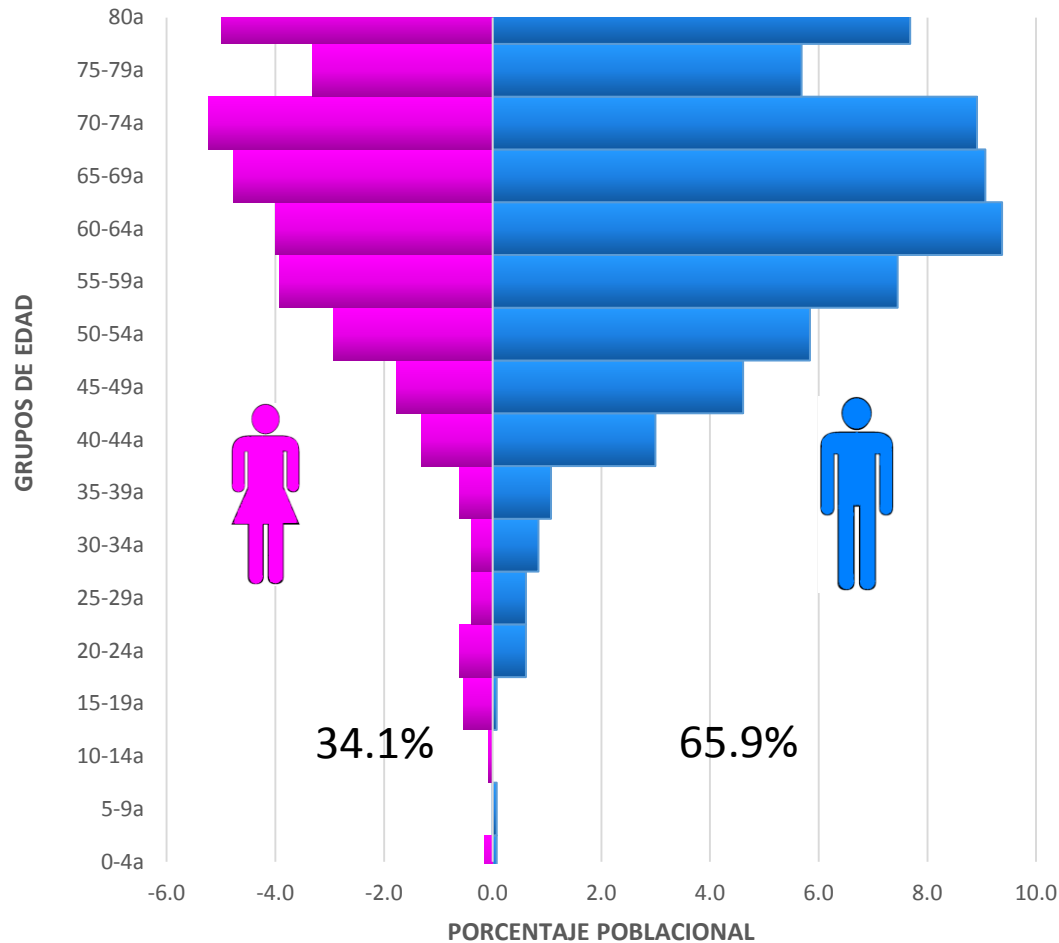
DEFUNCIONES POR COVID-19 CONFIRMADOS SEGÚN REDES, 2020 - 2021 DIRESA PUNO



TASA DE LETALIDAD PARA COVID-19 CONFIRMADOS SEGÚN REDES 2020 – 2021* DIRESA PUNO (X 100 HAB.)

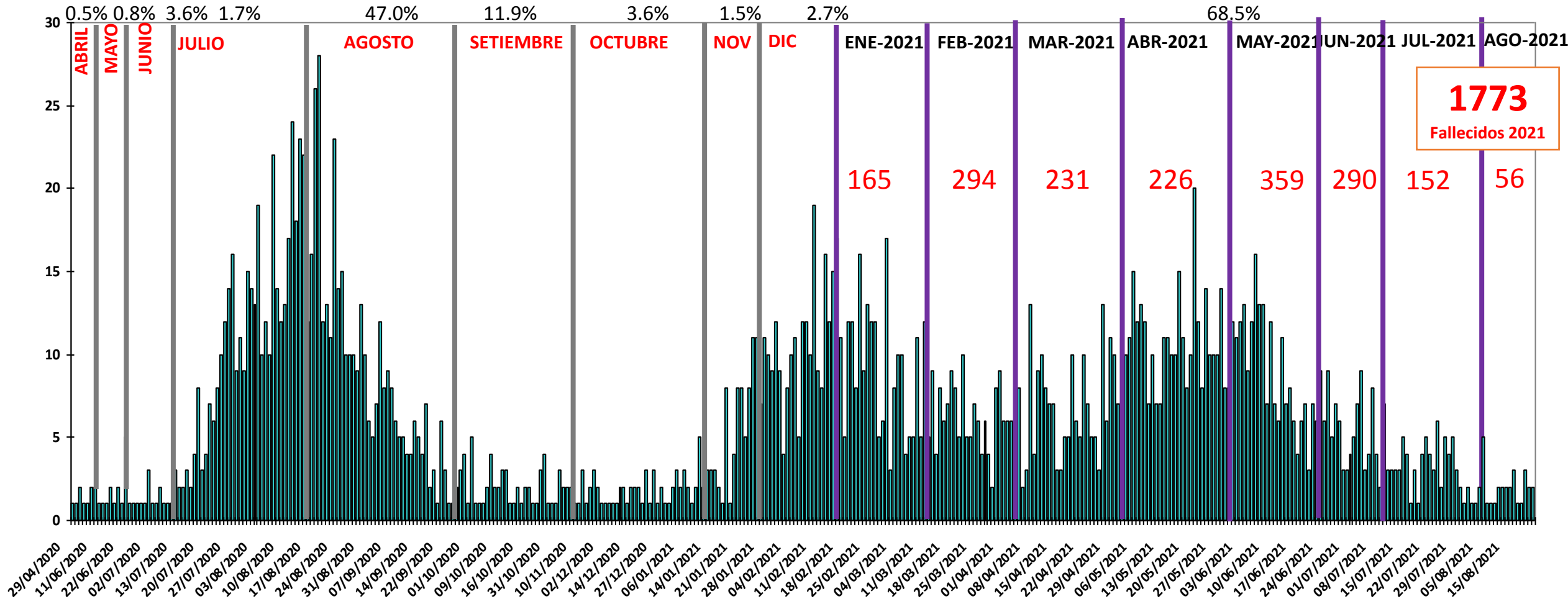


DEFUNCIONES POR COVID-19 CONFIRMADOS SEGÚN GRUPOS DE EDAD, 2020 – 2021* DIRESA PUNO

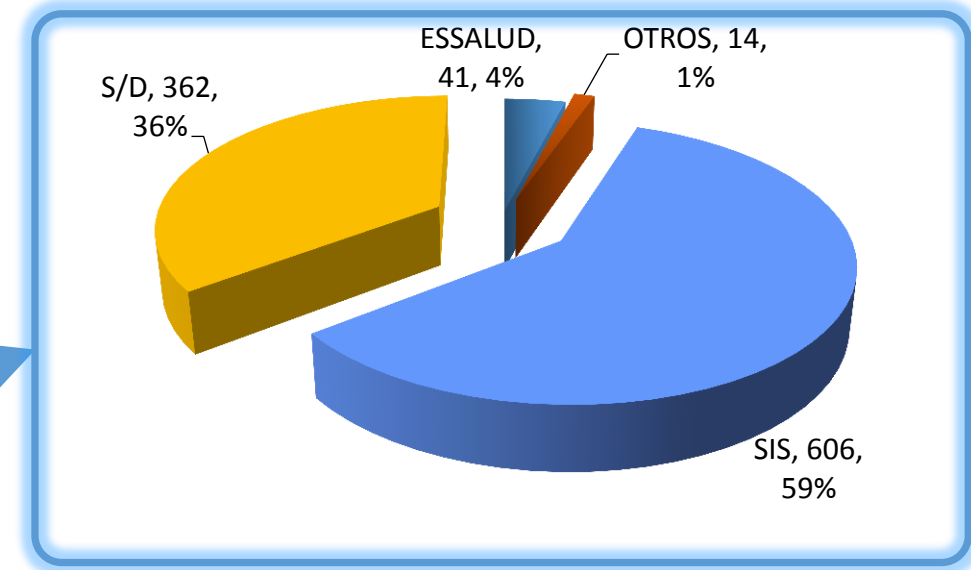
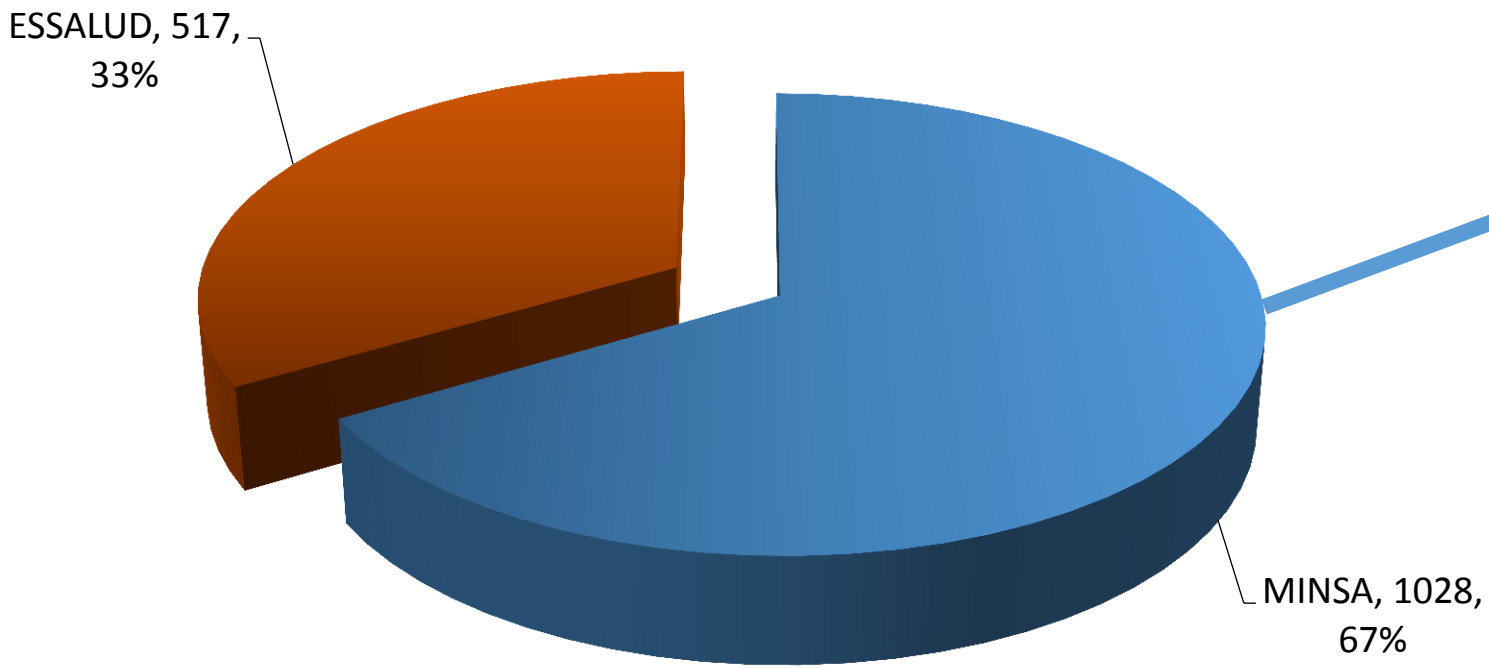


DEFUNCIONES POR COVID-19 CONFIRMADOS SEGÚN FECHA DE DEFUNCION, 2020 – 2021*, DIRESA PUNO.

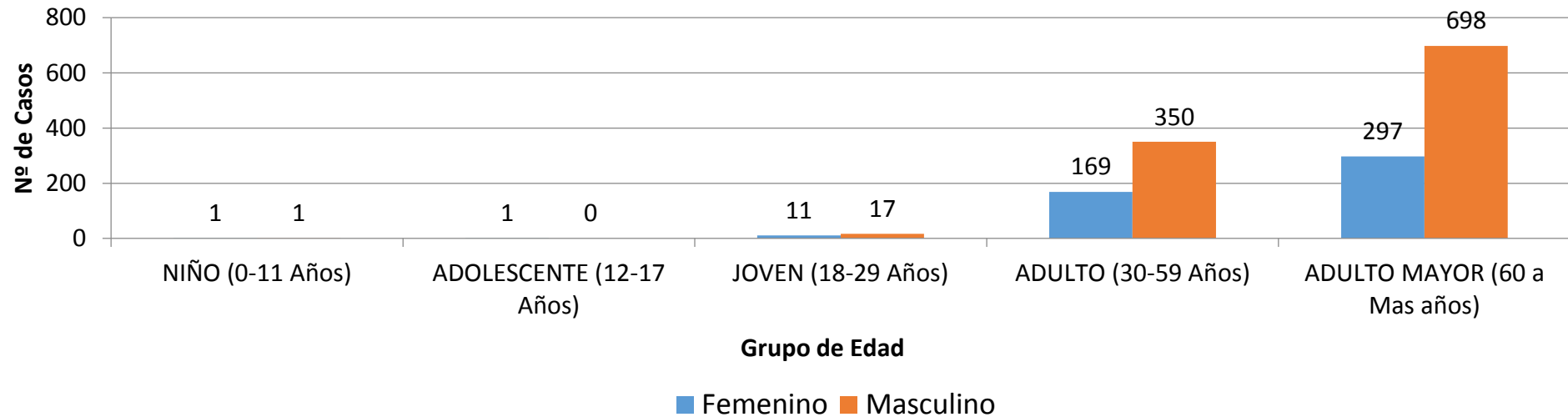
2587
Fallecidos 2020-2021



FALLECIDOS MINSA Y ESSALUD, 2021. DIRESA PUNO.



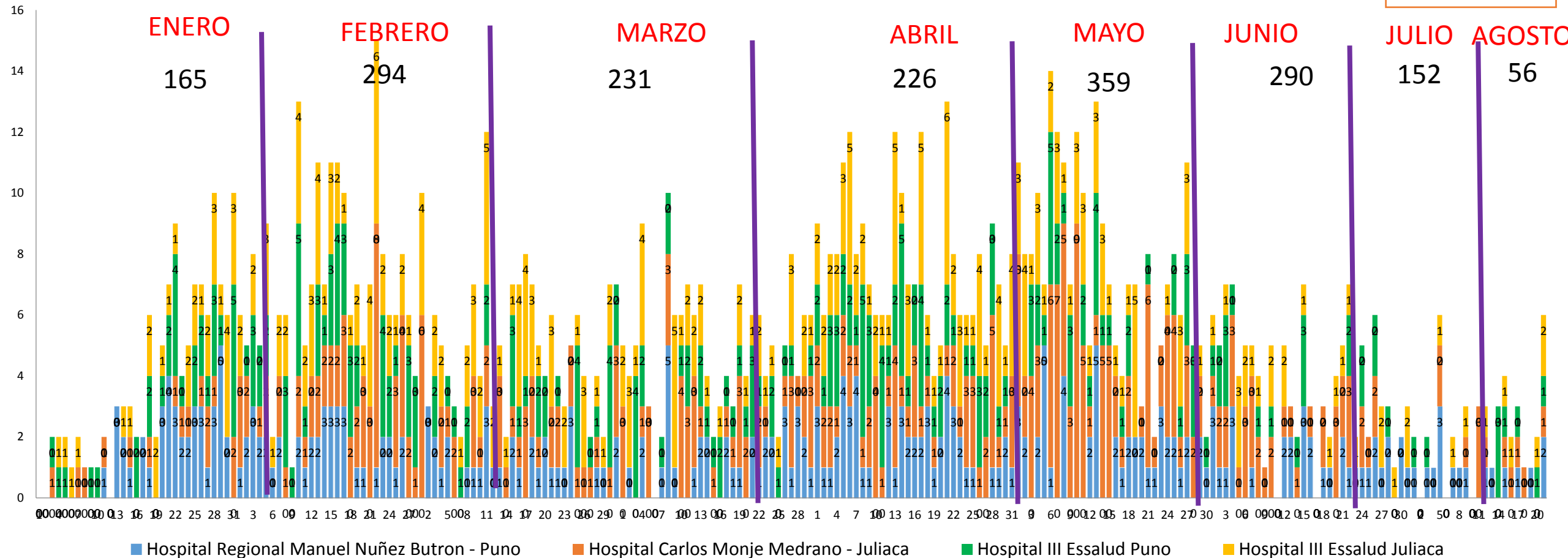
DEFUNCIONES POR COVID-19 SEGUN SEXO Y GRUPO DE EDAD AÑO 2021. DIRESA PUNO



Grupo de Edad	Femenino		Masculino		Total	
	Nº	%	Nº	%	Nº	%
NIÑO (0-11 Años)	1	0.1	1	0.1	2	0.1
ADOLESCENTE (12-17 Años)	1	0.1	0	0.0	1	0.1
JOVEN (18-29 Años)	11	0.7	17	1.1	28	1.8
ADULTO (30-59 Años)	169	10.9	350	22.7	519	33.6
ADULTO MAYOR (60 a Mas años)	297	19.2	698	45.2	995	64.4
TOTAL	479	31.0	1066	69.0	1545	100

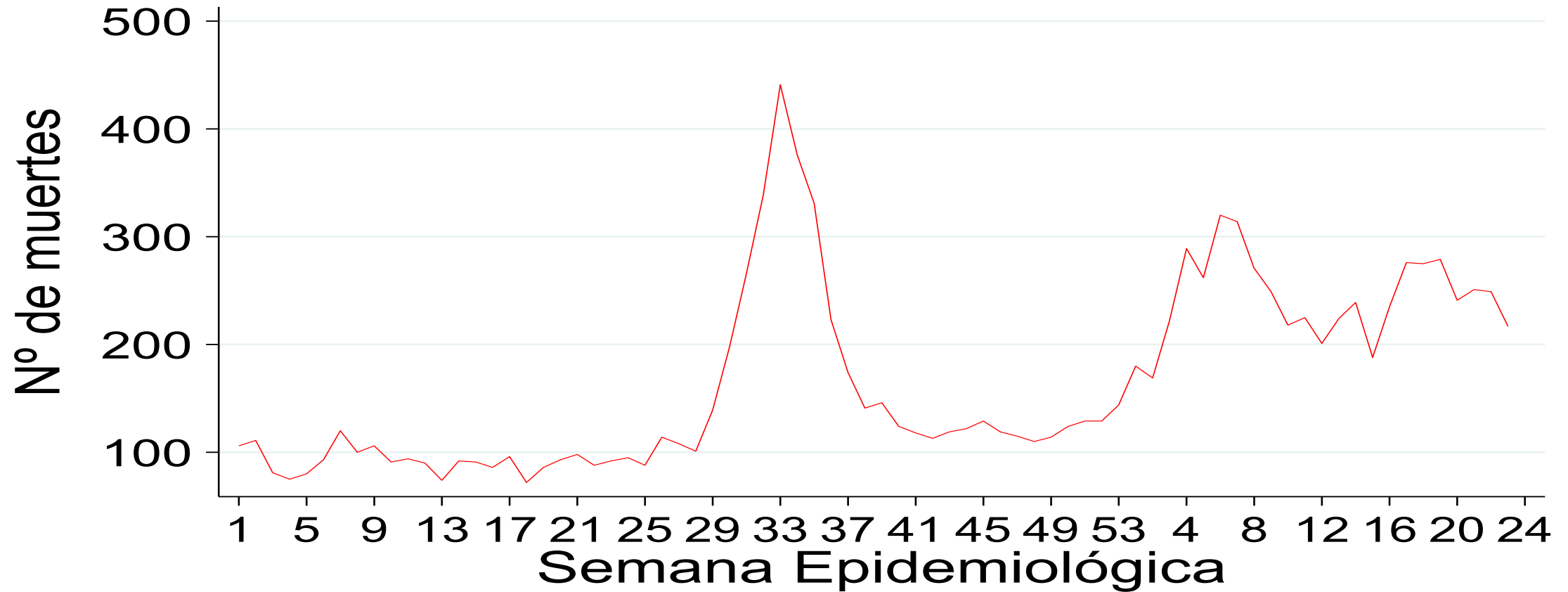
DEFUNCIONES POR COVID-19 POR DIA MESES ENERO - JUNIO 2021. DIRESA PUNO

1773
Fallecidos 2021



Muertes por todas las causas según semana epidemiológica de defunción, Puno, Junio 2021

Puno



Fuente: SINADEF - MINSA
*SE 23 (Hasta el 12/06/2021)
Elaboración: PPCH - DVMSP



PERÚ

DIRECCION REGIONAL DE SALUD PUNO
DIRECCION EJECUTIVA DE EPIDEMIOLOGIA



VACUNACION COVID-19. DIRESA PUNO

(AL 23 DE AGOSTO 2021)



325,625

Vacunas aplicadas

217,610

1° Dosis

108,015

2° Dosis

49.6%

Vacuna completa

66

Vacunados hoy

432,479 dosis

5° Vacunación >>

Diresa

PUNO

Fabricante

(Todo)

Dosis

(Todo)

Edad

(Todo)

11/02/2021

24/08/2021

Diresa - PUNO | Fabricante - Todo | Dosis - Todo | Edad - Todo

Actualizado al martes, 24 de agosto de 2021 - 12:03:31

Fuente: Módulo Inmunizaciones HISMINSA

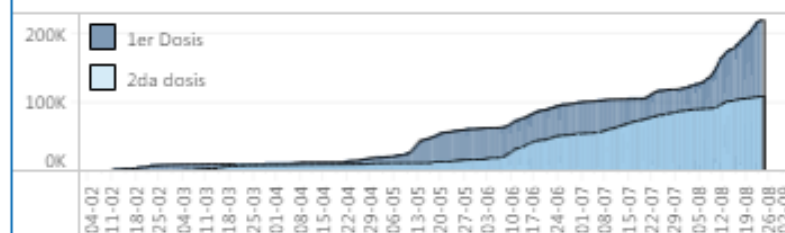
Cobertura de vacuna completa



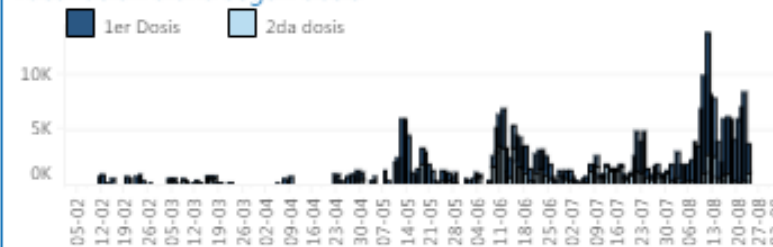
Vacunación diaria



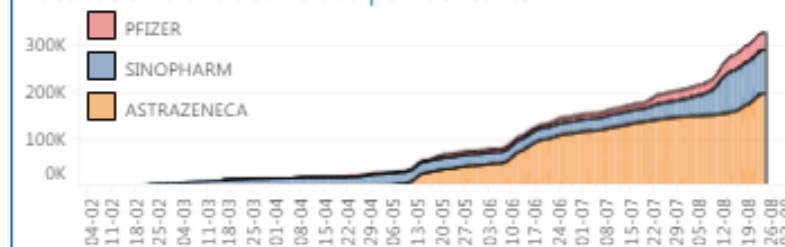
Vacunación diaria acumulada por dosis



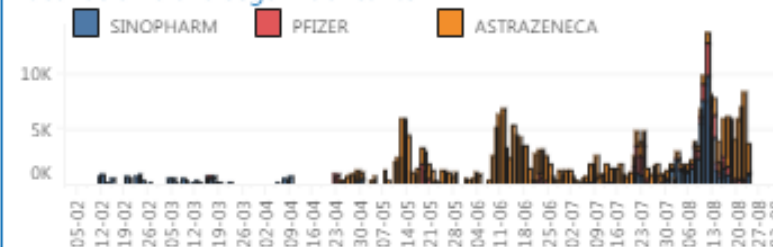
Vacunación diaria según dosis



Vacunación diaria acumulada por fabricante



Vacunación diaria según fabricante



Vacunación por grupo riesgo priorizado





Pongo el hombro por el Perú

Yo me VACUNO contra la COVID-19

COBERTURA DE VACUNACION CONTRA LA COVID-19



PERÚ

Ministerio de Salud

Actualizado al martes, 24 de agosto de 2021 - 12:03:31

Fuente: Módulo Inmunizaciones HISMINSA

Diresa:
 Grupo Edad:
 Dosis:
 Fabricante:
 Fecha: a

490,411 Meta	186,622 1° Dosis	38.1% Cobertura 1D	93,150 2° Dosis	19.0% Cobertura 2D	37 Vacunados hoy
------------------------	----------------------------	------------------------------	---------------------------	------------------------------	----------------------------



Ranking a nivel Diresa

Diresa	Población	Dosis	Cobertura
PUNO	490,411	186,622	38.1%

Ranking a nivel Provincia

Provincia	Población	Dosis	Cobertura
SAN ROMAN	91,868	41,856	45.6%
PUNO	100,861	45,894	45.5%
MELGAR	28,766	11,715	40.7%
AZANGARO	51,201	19,911	38.9%
LAMPA	19,770	7,571	38.3%

Ranking a nivel Distrito

Distrito	Población	Dosis	Cobertura
PUNO	54,248	31,416	57.9%
MACUSANI	4,159	2,270	54.6%
MUÑA'ANI	2,478	1,326	53.5%
CHUPA	3,646	1,903	52.2%
AYAVIRI	9,698	4,878	50.3%

